




GMINA KOŻUCHÓW, WIEŚ MIROCIN GÓRNY obszar nr 6 - działki nr ewid. 114/3, 702/1, 704/2 MIEJSCOWY PLAN ZAGOSPODAROWANIA PRZESTRZENNEGO

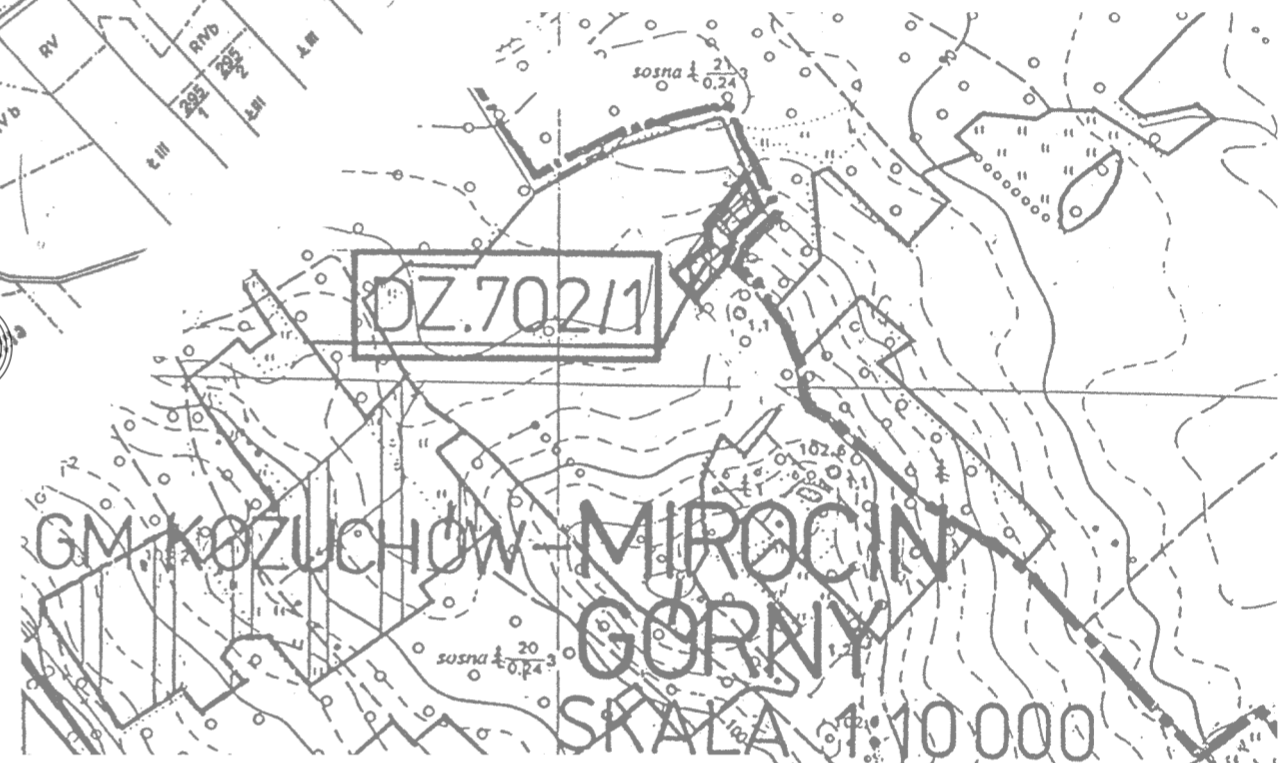
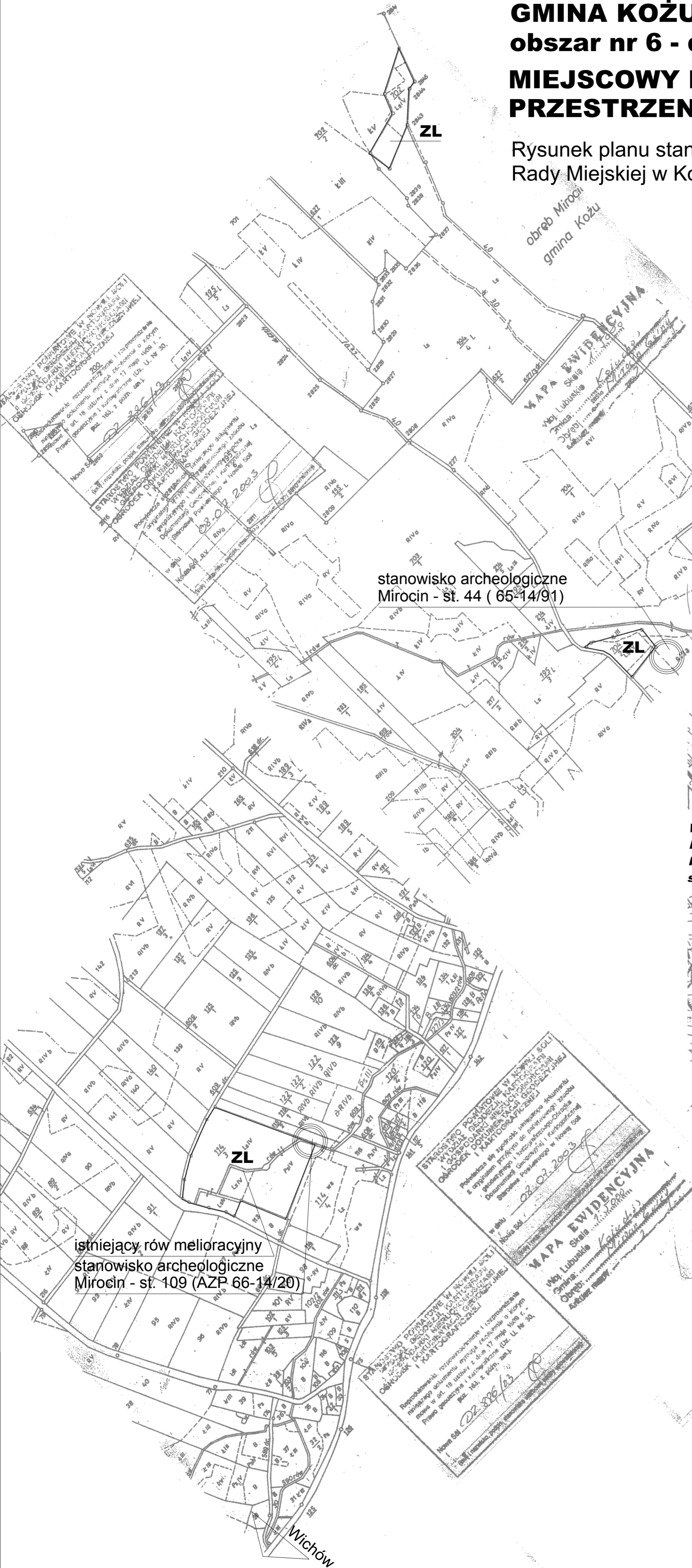
Rysunek planu stanowi załącznik nr 6 do uchwały nr XXVIII/221/05
Rady Miejskiej w Kożuchowie z dnia 30 czerwca 2005 r.

skala 1 : 5000

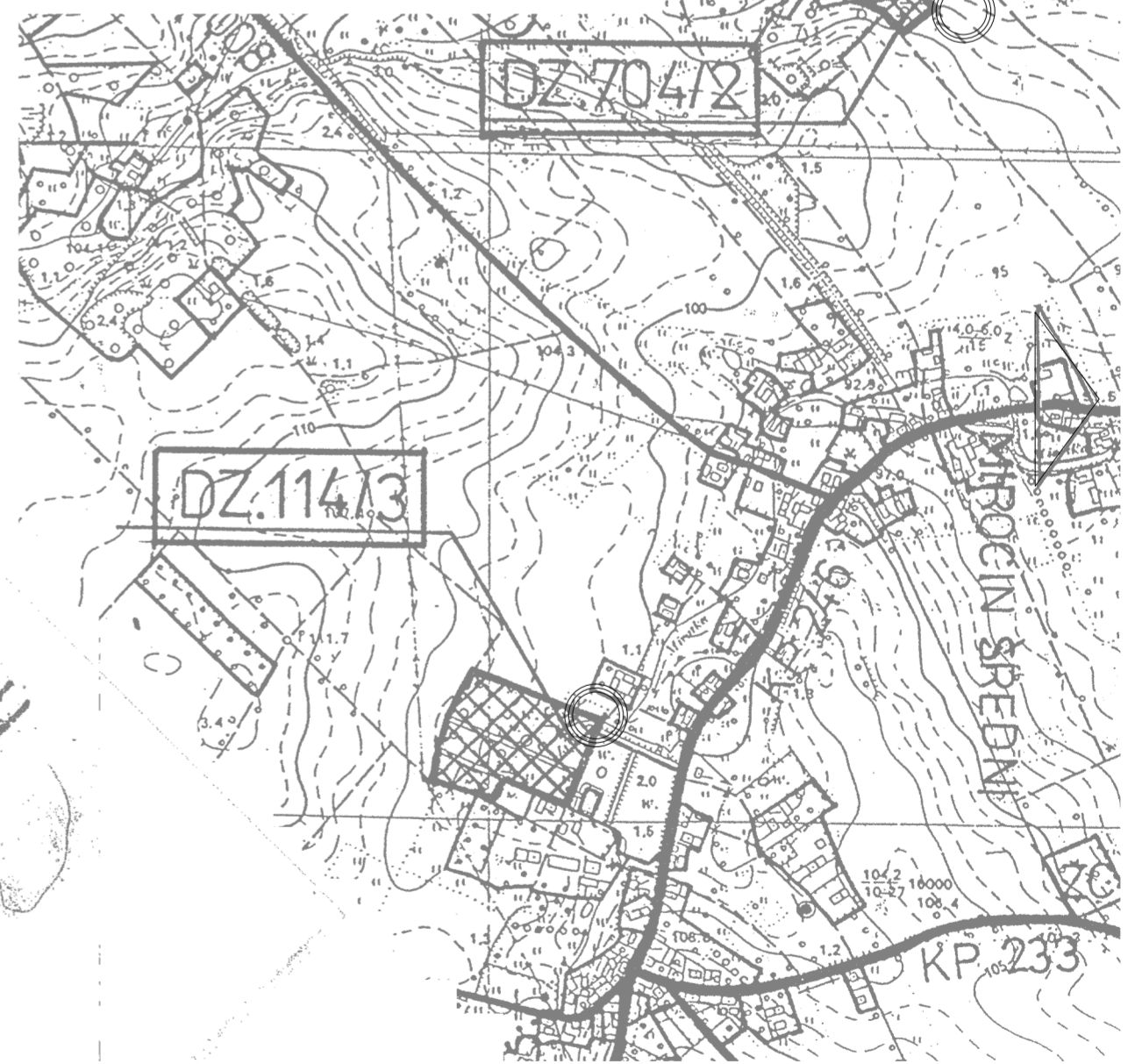
0 100m 200m

OZNACZENIA:

-  Granice terenów objętych planem miejscowym
-  **ZL** Tereny przeznaczonych na cele gospodarki leśnej
-  Stanowiska archeologiczne



WYRYS ZE STUDIUM UWARUNKWAŃ
I KIERUNKÓW ZAGOSPODAROWANIA
PRZESTRZENNEGO GMINY KOŻUCHÓW
skala 1 : 10000



BIURO PLANOWANIA PRZESTRZENNEGO
I USŁUG & MC SPÓŁKA Z O.O.
UL. KUPIECKA 21
65-426 ZIELONA GÓRA
TEL. (0-68)3202107, 3246087

OPRACOWANIE:
mgr inż. arch. Teodor Adamus, nr upr. urb. 745/88, Z-181
- zagadnienia przestrzenne
mgr inż. arch. Katarzyna Łotysz - Z-356
- opracowanie graficzne