

# GMINA KOŻUCHÓW, WIEŚ MIROCIN DOLNY

## obszar nr 5 - działka nr ewid. 265/2

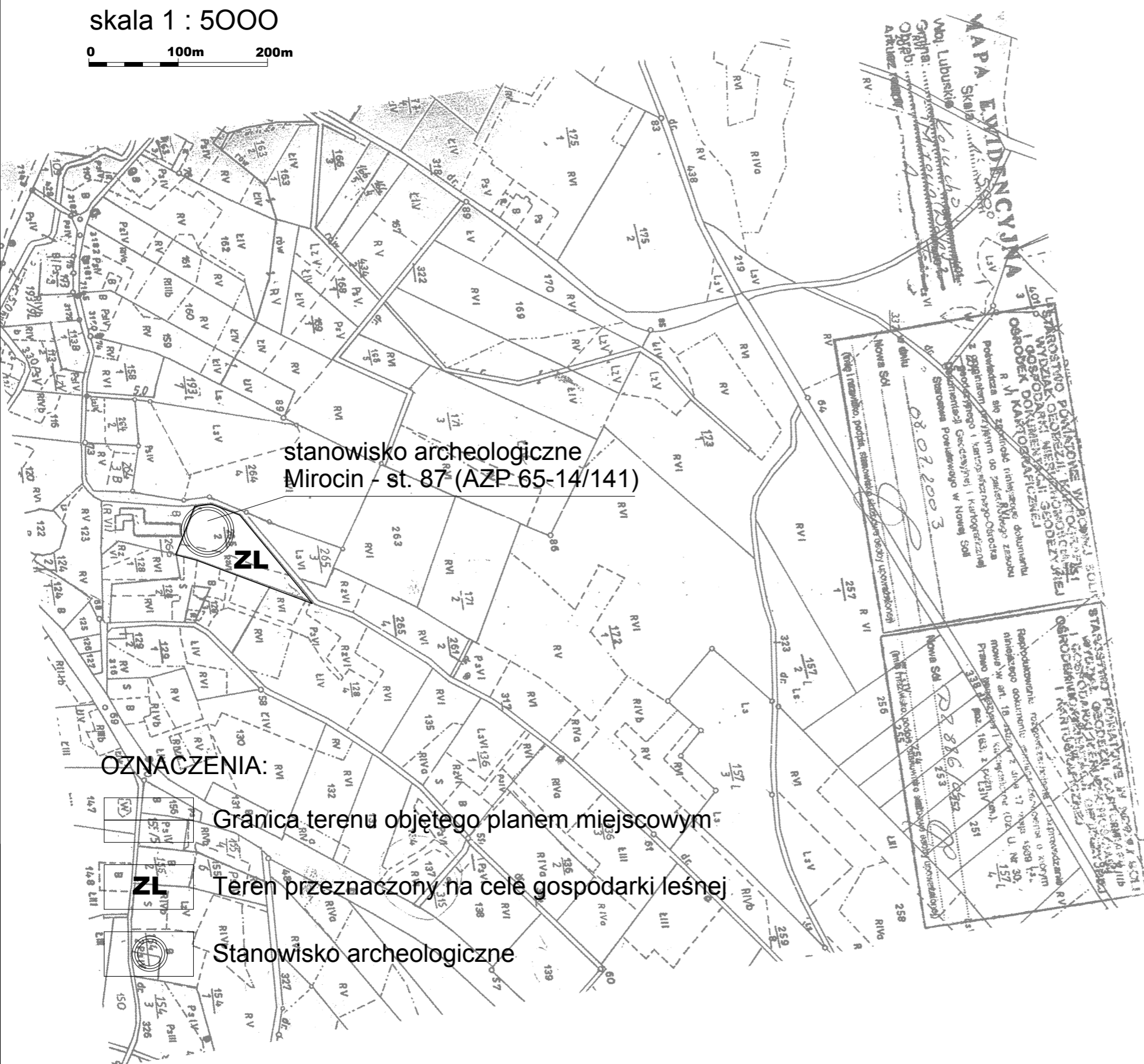
### MIEJSCOWY PLAN ZAGOSPODAROWANIA PRZESTRZENNEGO

Rysunek planu stanowi załącznik nr 5 do uchwały nr XXVIII/221/05

Rady Miejskiej w Kożuchowie z dnia 30 czerwca 2005 r.

skala 1 : 5000

0 100m 200m



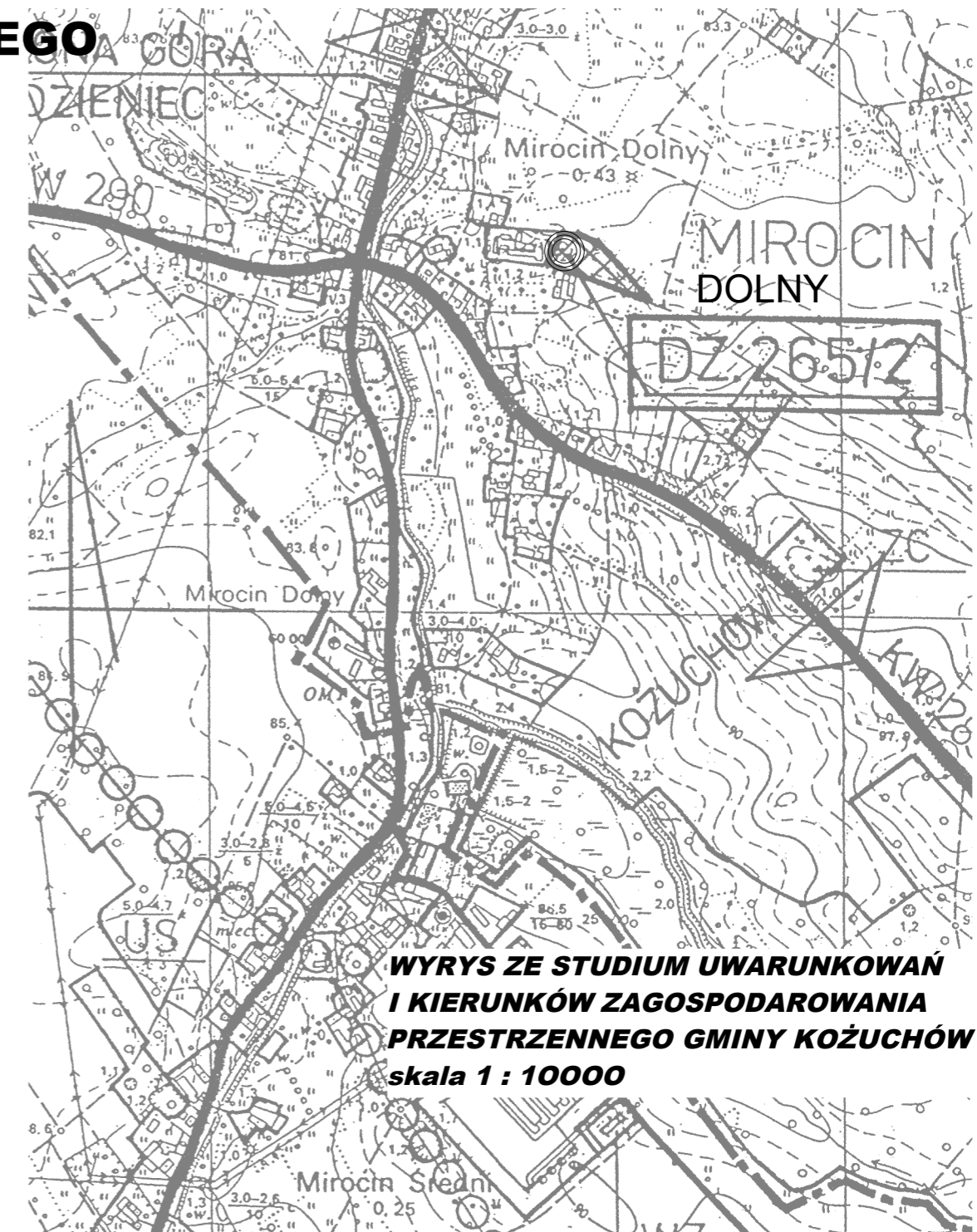
stanowisko archeologiczne  
Miocin - st. 87 (AZP 65-14/141)

OZNACZENIA:

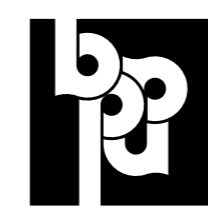
Granica terenu objętego planem miejscowym

Teren przeznaczony na cele gospodarki leśnej

Stanowisko archeologiczne



**WYRYS ZE STUDIUM UWARUNKOWAŃ  
I KIERUNKÓW ZAGOSPODAROWANIA  
PRZESTRZENNEGO GMINY KOŻUCHÓW  
skala 1 : 10000**



BIURO PLANOWANIA PRZESTRZENNEGO  
I USŁUG & MC SPÓŁKA Z O.O.  
UL. KUPIECKA 21  
65-426 ZIELONA GÓRA  
TEL. (0-68)3202107, 3246087

OPRACOWANIE:  
mgr inż. arch. Teodor Adamus, nr upr. urb. 745/88, Z-181  
- zagadnienia przestrzenne  
mgr inż. arch. Katarzyna Łotysz - Z-356  
- opracowanie graficzne