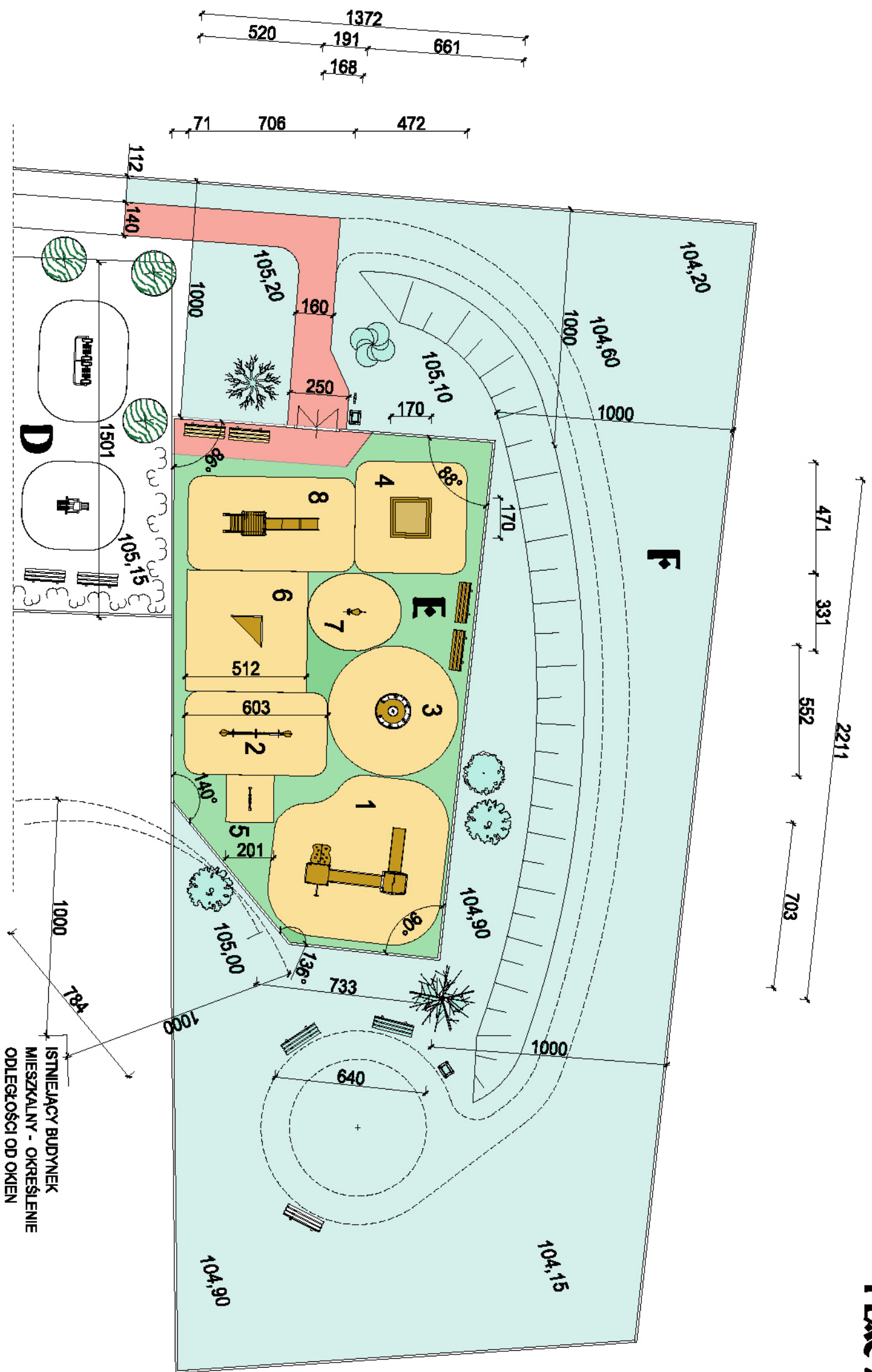


PROJEKT ZAGOSPODAROWANIA TERENU
KOMPLEKS REKREACYJNO - SPORTOWY
KOŻUCHÓW - PODBRZECIE DOLNE
PLAC ZABAW DLA DZIECI



LEGENDA:

- D. ŚC. OWNIA TERENOWA
- E. PLAC ZABAW DLA DZIECI
- F. TEREN WYPOCZYNKOWY - DO REALIZACJI W II ETAPIE
- LAWECZKI Z OPARCIEM
- KOSZ. NA ODPADKI
- TABLICA REGULAMINOWA
- STREFA BEZPIECZEŃSTWA PRZY URZĄDZENIACH
- MATY PRZESTOSTOWE OBSIANE TRAWĄ
- CHODNIKI Z KOSTKI BETONOWEJ
- TEREN PLACU ZABAW - NAWIERZCHNIA TRAWIASTA
- PROJEKTOWANA ZIELEŃ - TRAWNIKI
- DRZEWA ISTNIEJĄCE
- URZĄDZENIA PLACU ZABAW:
- 1. ZESTAW WIELOFUNKCYJNY
- 2. HUŚTAWKA WĄGOWA
- 3. KARUZELA "MŁYNEC"
- 4. PIASKOWNIA "1"
- 5. KÓŁKO I KRZYŻYK
- 6. KOMIN WSPINACZKOWY
- 7. SKOCCZEK NP. PANDA
- 8. ZESTAW NP. "WIEŚOLEK 1"
- OGRODZENIE PLACU ZABAW
- FURTKA
- MIEJSCE PRZESADZONEGO ŻYWIOROTU
- PROJEKTOWANE DRZEWA I KRZEWY
- KLON PALMOWY
- RÓŻANECZNIK ZIMOWIELONY - ODM. CZERWONA
- RÓŻANECZNIK ZIMOWIELONY ODM. ŻÓŁTA
- ŚWIERK SERBSKI
- JAKÓWIEC PŁOZĄCY
- ELEMENTY DO REALIZACJI W II ETAPIE

| | | | |
|--------------------------------------|-------------------------------------------------------------------------|------------------------------------------------------------------|--|
| PRACOWNIA PROJEKTOWA "RENOWACJA" | | | |
| Nazwa i adres: | KOMPLEKS REKREACYJNO - SPORTOWY KOŻUCHÓW - PODBRZECIE DOLNE DZ. 6/10 | | |
| Tytuł rysunku: | PLAC ZABAW DLA DZIECI - PROJEKT ZAGOSPODAROWANIA TERENU | | |
| Projektant: | młg. inż. arch. DOROTA KRUPKA | Upz. 167 / 62 / ZG DO PROJ. ARCHITEKTURY BEZ OGRANICZEŃ | |
| Data opracowania: CZERWIEC 2014R. | Skala: 1 : 200 | Nr rys. 4 | |