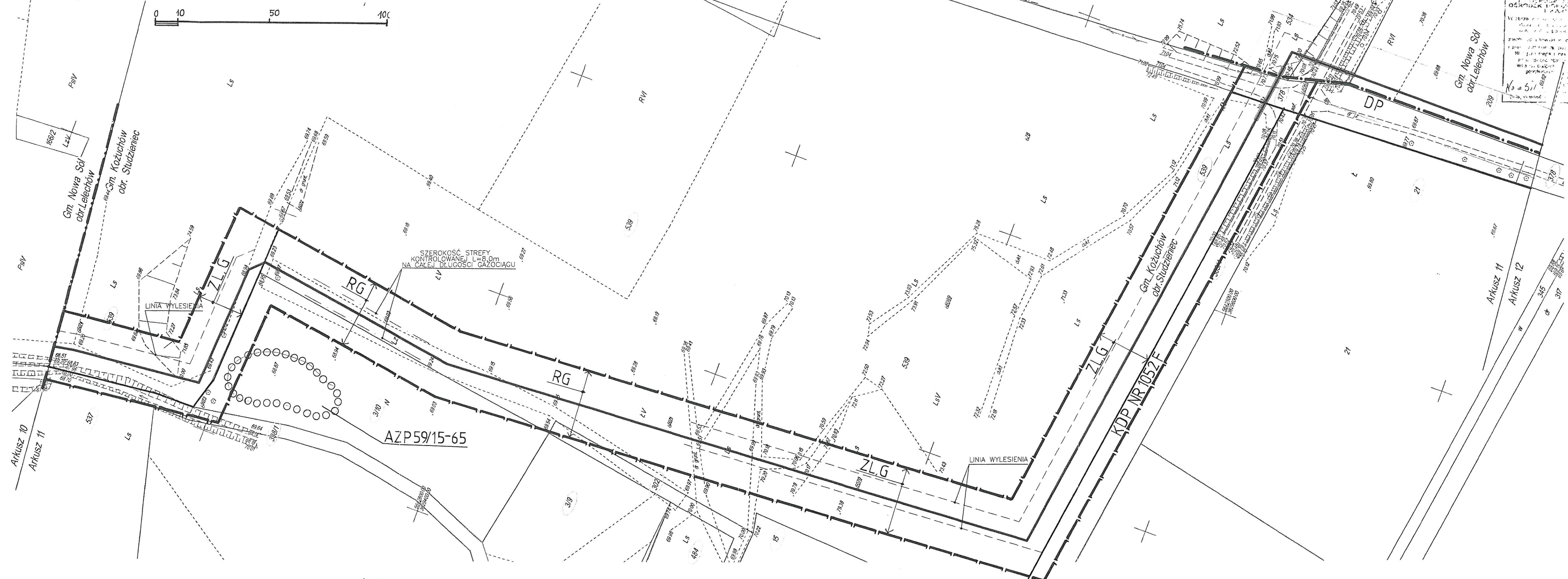


**MIEJSCOWY PLAN ZAGOSPODAROWANIA PRZESTRZENNEGO TERENU PRZEBIEGU GAZOCIĄGU W GMINIE KOŻUCHÓW**



**MAPA SYTUACYJNO - WYSOKOŚCIOWA DLA CELÓW PROJEKTOWYCH**  
Skala 1:1000

Wykonano na podstawie mapy zasadniczej, ark. nr 431.434.141, 142, 144

**TRASA POD PROJEKTOWANY GAZOCIĄG W GMINIE NOWA SÓL I KOŻUCHÓW**  
Inwestor: EWE POLSKA

NA NINIEJSZEJ MAPIE MOŻE WYSTĘPOWAĆ UZBROJENIE PODZIEMNE NIE ZGŁOSZONE DO INWENTARYZACJI GEODEZYJNEJ  
GRANICE NANIESIONO GRAFICZNIE Z MAP EWIDENCYJNYCH

Wykonawca: Biuro Planowania i Kreśleń Technicznych Sp. z o.o. w Międzyrzeczu  
Wykonano w 2005 roku na podstawie nowego pomiaru oraz aktualizacji  
KERG: 1550-11/2005  
Międzyrzecz wrzesień 2005

Kierownik roboty  
Elżbieta Hać

- granice terenu objętego planem
- granice administracyjne gmin
- ZL,G** tereny leśne z trasą gazociągu
- RG** tereny rolne z trasą gazociągu
- KDP** droga publiczna powiatowa nr 1052F

**LEGENDA:**

- GAZOCIĄGI W.C. i Ś.C. WRAZ Z KABLAMI TRANSMISJI DANYCH
- GRANICA STREFY KONTROLOWANEJ
- GRANICA DZIAŁEK
- LINIA WYLESIENIA
- NUMER DZIAŁKI
- przejście gazociągu przez drogę
- stanowiska archeologiczne

ARKUSZ NR 11(33)

Załącznik Nr 1 do uchwały Nr...XLIV/33 Rady Miejskiej w Kożuchowie z dnia...28 WRZEŚNIA 2005

**Adnotacje urzędowe**

**PRACOWNIA PROJEKTOWA PLAN & PROJEKT**  
UL. T. ZAWADZKIEGO „ZOSKI” 5/1  
65-530 ZIELONA GÓRA  
☎ (068) 3233370, fax (068) 323354  
NIP 929-133-58-49  
CENTRALNY REJESTR C.C.R.-BRUKSEL N° CCR 22521

E	
D	
C	
B	
A	

Rev. Zmiana:  
Inwestor: **EWE POLSKA Sp. z o.o.**  
ul. Nowowiejskiego 53  
61-734 Poznań, Polska

Projektant: **ECB SIECI Sp. z o.o.**  
65-077 ZIELONA GÓRA, AL. WOJSKA POLSKIEGO 1  
tel. 451 96 93; fax 451 96 92  
e-mail: tech.sieci@interia.pl

BIURO PROJEKTOWO - USŁUGOWE I PROJEKTOWO  
65-950 ZIELONA GÓRA, AL. WOJSKA POLSKIEGO 1  
e-mail: ProjBud@interia.pl

IMIE I NAZWISKO	UPRAWNIENIA
tech. TADEUSZ BUŚKO	25/89
mgr inż. MAGDALENA PAWELEC	
mgr inż. TOMASZ PAWELEC	

SPRAWDZIŁ: inż. LESŁAW ŻELEK 180/8

KIEROWNIK: inż. WŁODZIMIERZ SNEŁA

PROJEKT: PROJEKT ZAGOSPODAROWANIA TERENU ODCINEK Ł1-M1(ARKUSZ NR11/33)

OBIEKT: GAZOCIĄG W.C. i Ś.C. ŚWIDNICA-NOVA MIASTECZKO ODCINEK W GM. NOWA SÓL I KOŻUCHÓW

NR ZLECZENIA: 187/05	BRANŻA: S	SKALA: 1:1000	DATA: 05.11.2005
----------------------	-----------	---------------	------------------

Zastrzeżenie: wszelkie prawa wynikające z ustawy o prawie autorskim i prawa pokrewnym. Wszelkie prawa zastrzeżone. Wszelkie prawa zastrzeżone. Wszelkie prawa zastrzeżone.