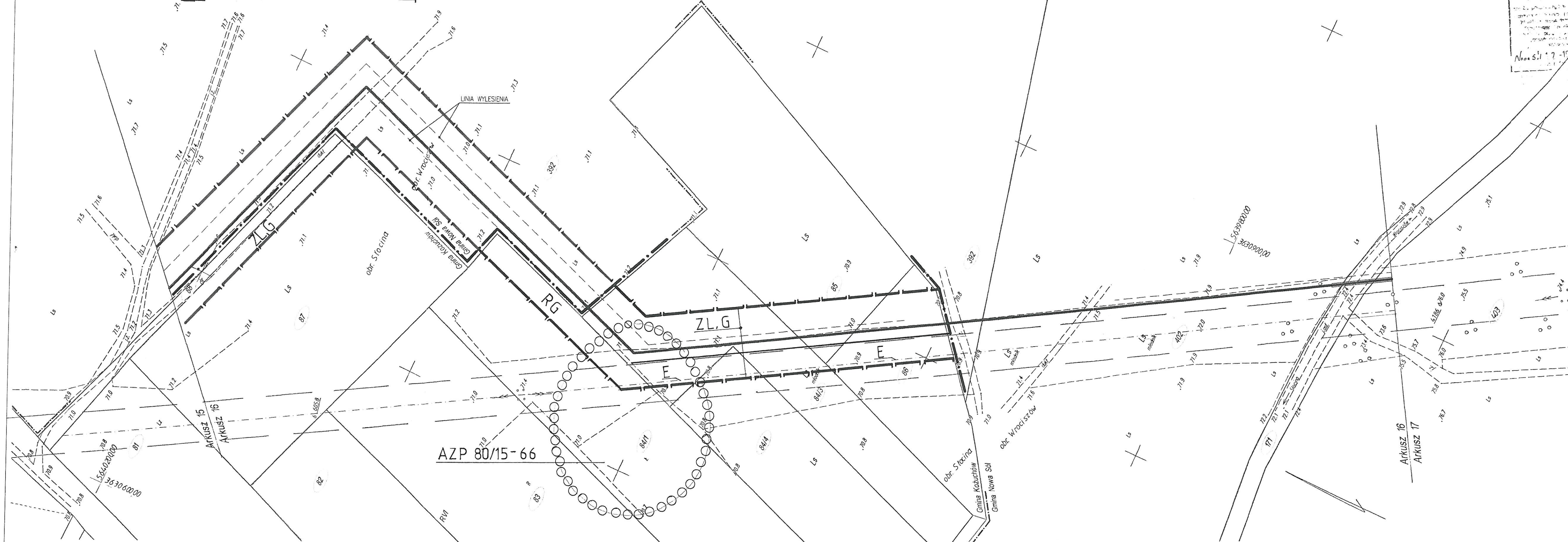


**MIEJSCOWY PLAN ZAGOSPODAROWANIA PRZESTRZENNEGO TERENU
PRZEBIEGU GAZOCIĄGU W GMINIE KOŻUCHÓW**



**MAPA SYTUACYJNO - WYSOKOŚCIOWA
DLA CELÓW PROJEKTOWYCH**
Skala 1:1000

Wykonano na podstawie mapy zasadniczej, ark. nr
431434.253, 441212.051

TRASA POD PROJEKTOWANY GAZOCIĄG W GMINIE KOŻUCHÓW

Inwestor: **EWE POLSKA**

NA NINIEJSZEJ MAPIE MOŻE WYSTĘPOWAĆ UZBROJENIE PODZIEMNE
NIE ZGŁOSZONE DO INWENTARYZACJI GEODEZYJNEJ

GRANICE NAMIESIONO GRAFICZNIE Z MAP EWIDENCYJNYCH
ORAZ NA PODSTAWIE MAPY NUMERYCZNEJ OPRACOWANEJ
W SYSTEMIE GEO-INFO

Wykonawca: **Biuo Planowania i Kreśliń Technicznych Sp. z o.o.**
w Międzyrzeczu
Wykonano w 2005 roku
na podstawie nowego pomiaru oraz aktualizacji
KERG 1550-11/2005
Międzyrzecz wrzesień 2005

Kierownik roboty
Elzbieta Hać

- granice administracyjne gmin
- granice terenu objętego planem
- ZL,G tereny leśne z trasą gazociągu
- E istniejąca linia energetyczna wn
- o o o o o o o o o o stanowiska archeologiczne

LEGENDA:

- GAZOCIĄGI W.C. i Ś.C. WRAZ Z KABLAMI TRANSMISJI DANYCH
- - - GRANICA STREFY KONTROLOWANEJ
- GRANICA DZIAŁEK
- - - LINIA WYLESIENIA
- o o o o o o o o o o NUMER DZIAŁKI
- RG tereny rolne z trasą gazociągu
- linie rozgraniczające tereny o różnych funkcjach,
lub różnych zasadach zagospodarowania
- przejście gazociągu przez drogę

ARKUSZ NR 16(33)

Załącznik Nr 1
do uchwały Nr... XLIV/331/04
Rady Miejskiej w Koźuchów
z dnia... 28 WRZEŚNIA 2006.

RADA MIEJSKA
w KOŻUCHÓW

Adnotacje urzędowe

**P&P PRACOWNIA PROJEKTOWA
PLAN & PROJEKT**
UL. T. ZAWADZKIEGO „ZOŚKI” Nr 5A
65-530 ZIELONA GÓRA
☎ (068) 323 3370, fax (068) 323 3544
NIP 929-133-58-49
CENTRALNY REJESTR C.C.R-BRUKSELA
Nº CCR 22521

E		
D		
C		
B		
A		
Rev.	Zmiana	Data

Inwestor: **EWE POLSKA Sp. z o.o.**
ul. Nowowiejskiego 53
61-734 Poznań, Polska

Projekt: **IECB SIECI Sp. z o.o.**
65-077 ZIELONA GÓRA, AL. WOJSKA POLSKIEGO 3
tel. 451 96 93; fax 451 96 92
e-mail: ecbsiec@interia.pl

BIURO PROJEKTOWO - USŁUGOWE PROJ
65-950 ZIELONA GÓRA, AL. WOJSKA POLSKIEGO 37
e-mail: ProjBud@interia.pl

PROJ-BUD	IMIE I NAZWISKO	UPRAWNIENIA
PROJEKTANT	tech. TADEUSZ BUŚKO	25/89/ZG
	mgr inż. MAGDALENA PAWELEC	
	mgr inż. TOMASZ PAWELEC	
SPRAWDZIŁ	inż. LESŁAW ŻELEK	180/83/ZG
KIEROWNIK	inż. WŁODZIMIERZ SNEŁA	

PROJEKT: **PROJEKT ZAGOSPODAROWANIA TERENU
ODCINEK R1-S1(ARKUSZ NR16/33)**

OBIEKT: **GAZOCIĄG W.C. i Ś.C.
ŚWIDNICA-NOWE MASTECZKO ODCINEK W GM. KOŻUCHÓW**

NR ZLEC:	BRANŻA:	SKALA:	DATA:
187/05	S	1:1000	05.2006

Zastrzegam wszelkie prawa wynikające z Ustawy o prawie autorskim. Rys
może być w całości lub w części przerysowany, uzupełniony lub odpisany
bez pisemnej zgody EWE S.A. w Zielonej Górze