

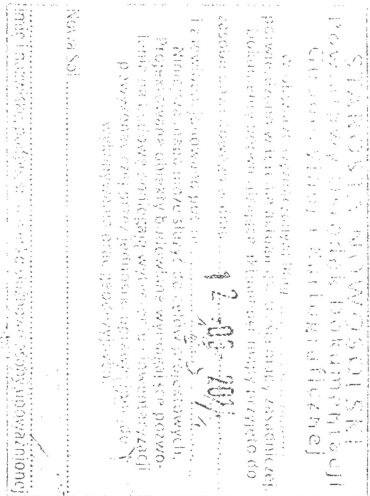
Mapa do celów projektowych
skala 1 : 500

Wykonana na podstawie mapy zasadniczej w skali 1 : 500
sekcja : 5.162.26.02.1.4 pomiaru uzupełniającego
wykonanego w marcu 2014 r. przez PUGiK w Olynie.
Układ współrzędnych prostokątnych płaskich – „2000”,
układ wysokości – „Kronstadt”.

Brak służebności gruntowych. Aktualizacją objęto całość mapy.
Nie wykazuje się istnienia w terenie innych nie wykazanych na niniejszej mapie
urządzeń podziemnych, które nie były zgłoszone do inwentaryzacji lub o których
brak jest informacji w instytucjach branżowych.
Przebieg projektowanych sieci uzbrojenia podziemnego uzgodniono z ZUDP
Starostwa Powiatowego w Nowej Soli

Dz. 485/2014
KERG: 1550-33/2014

Ołtyń dn. 06.03.2014r.



LEGENDA:

- A. WEJŚCIE NR 1 - Z BRAMĄ PRZESUWANĄ I FURTKĄ
B. WEJŚCIE NR 2 I SCHODY ISTNIEJĄCE
C. SKATEPARK - ETAP I
D. SIŁOWNIA TERENOWA - MONTAŻ URZĄDZEŃ ETAP II
E - F. TEREN WYPOCZYNKOWY - DO REALIZACJI
W III ETAPIE
WYPOSAŻENIE PLACÓW - WG RYSUNKÓW NR 2, W ORAZ 3 W

- ŁAWECZKI Z OPARCIEM SZTUK 16
KOSZE NA ODPADKI SZTUK 4
TABLICE REGULAMINOWE - SZTUK 4
STOLAK NA ROWERY
PROJEKTOWANE SKARPY
CHODNIKI Z KOSTKI BETONOWEJ
ISTNIEJĄCY BUDYNEK GOSPODARCZY
- CZĘŚĆ NA DZ. 6/10

- ISTNIEJĄCE OGRODZENIE DO DEMONTAŻU
ISTNIEJĄCE OGRODZENIE NA PODMURÓWCE - DO WYMIANY
OGRODZENIE PROJEKTOWANE
BRAMA I FURTKI
ŻYWIOT DO LIKWIDACJI

- 1 2 3 4 5 6
PROJEKTOWANE DRZEWIA I KRZEWY - WG OPISU
POCHYLNIA - SPADEK 6,7%

- I - II - III - IV ZAKRES OPRACOWANIA



PROJEKT ZAGOSPODAROWANIA TERENU
KOMPLEKS REKREACYJNO - SPORTOWY
KOZUCHÓW - PODBRZEŻE DOLNE
DZIAŁKA NR 6 / 10 SKALA 1 : 500
PROJEKT WYKONAWCZY

PRACOWNIA PROJEKTOWA "RENOWACJA"			
Nazwa i adres:	KOMPLEKS REKREACYJNO - SPORTOWY KOZUCHÓW - PODBRZEŻE DOLNE DZ. 6/10		
Tytuł rysunku:	PROJEKT ZAGOSPODAROWANIA TERENU		
Projektant:	mgr inż. arch. DOROTA KRUPKA	Upr. 167/182 ZG DO PROJ. ARCHITEKTURY BEZ OGRANICZEŃ	
Data opracowania:	CZERWIEC 2015R.	Skala:	1 : 500
		Nr rys.	1/W