

**UCHWAŁA NR XLV/345/22
RADY MIEJSKIEJ W KOŻUCHOWIE**

z dnia 28 kwietnia 2022 r.

**w sprawie wskazania wstępnej lokalizacji nowych przystanków komunikacyjnych w Gminie
Kožuchów**

Na podstawie art. 18 ust. 2 pkt 15 ustawy z dnia 8 marca 1990r. o samorządzie gminnym (t.j. Dz.U. z 2022r. poz. 559 z późn. zm.¹⁾) oraz art. 20f ustawy z dnia 21 marca 1985r. o drogach publicznych (t.j. Dz.U. z 2021r. poz. 1376 z późn. zm.²⁾) uchwala się co następuje,

§ 1. Dla zaspokajania potrzeb mieszkańców wskazuje się wstępne miejsca lokalizacji nowych przystanków komunikacyjnych w Gminie Kożuchów:

- przy drodze powiatowej nr 1048F w miejscowości Mirocin Górny (strona prawa, w pobliżu posesji nr 26),
- przy drodze powiatowej nr 1048F w miejscowości Mirocin Górny (strona lewa, w pobliżu posesji nr 30), - zastąpienie przystanku przy posesji nr 32,
- przy drodze wojewódzkiej nr 283 w miejscowości Mirocin Dolny (strona lewa, w pobliżu dz. nr ewid. 98, obr. Mirocin Dolny).

§ 2. Wstępne miejsce lokalizacji nowych przystanków komunikacyjnych oznaczono w załącznikach graficznych nr 1 i 2 do niniejszej uchwały.

§ 3. Wykonanie uchwały powierza się Burmistrzowi Kożuchowa.

§ 4. Uchwała wchodzi w życie z dniem podjęcia i podlega ogłoszeniu w Biuletynie Informacji Publicznej Urzędu Miejskiego w Kożuchowie.

Przewodniczący Rady
Miejskiej

Ireneusz Drzewiecki

¹⁾Zmiany tekstu jednolitego ustawy zostały ogłoszone w Dz. U. z 2022r. poz. 583.

²⁾Zmiany tekstu jednolitego ustawy zostały ogłoszone w Dz. U. z 2021r. poz. 1005,1595 z 2022r. poz. 32,655.

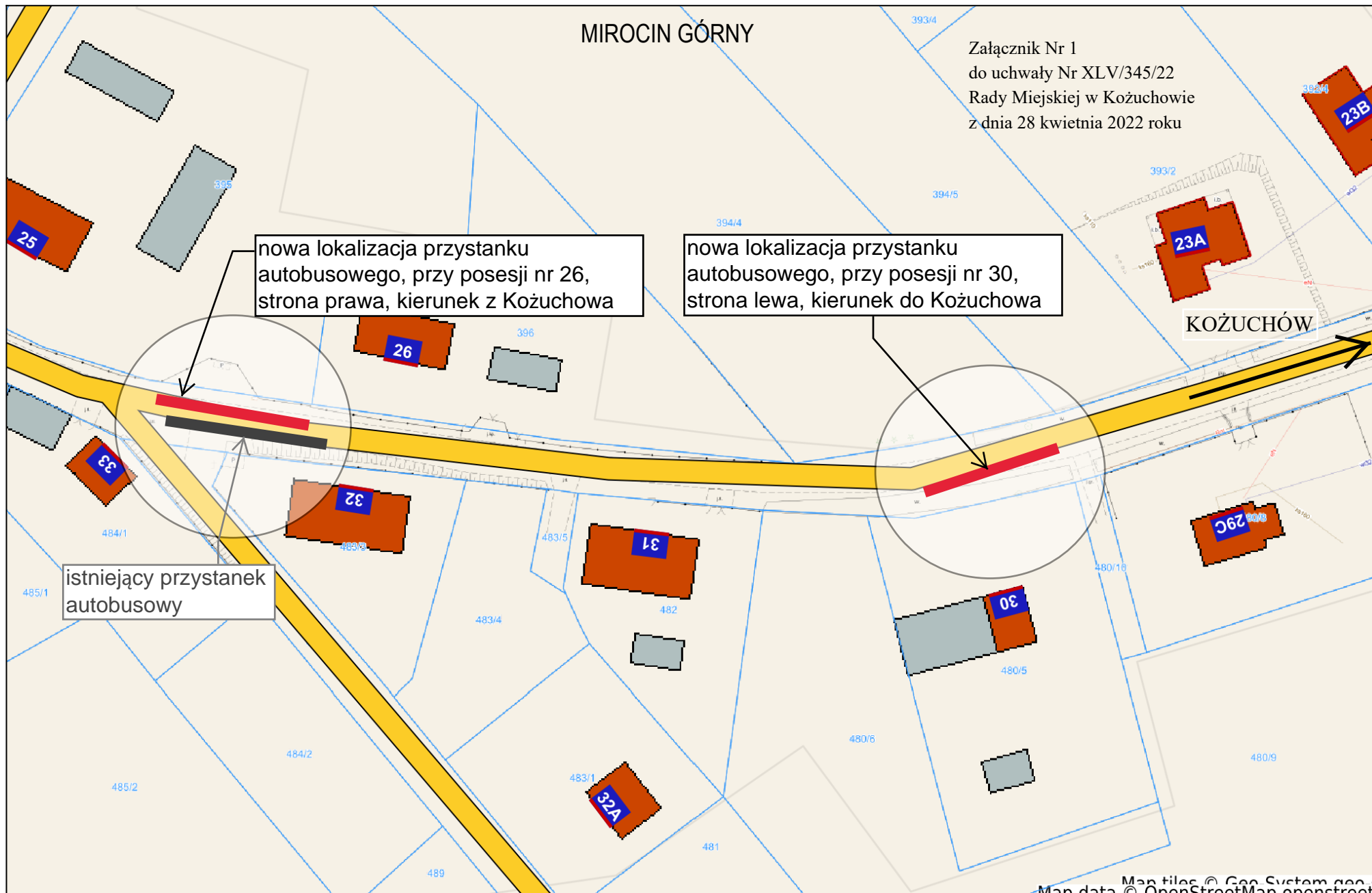


Koźuchów - System Informacji Przestrzennej

skala 1 : 1000

MIROCIN GÓRNY

Załącznik Nr 1
do uchwały Nr XLV/345/22
Rady Miejskiej w Koźuchowie
z dnia 28 kwietnia 2022 roku

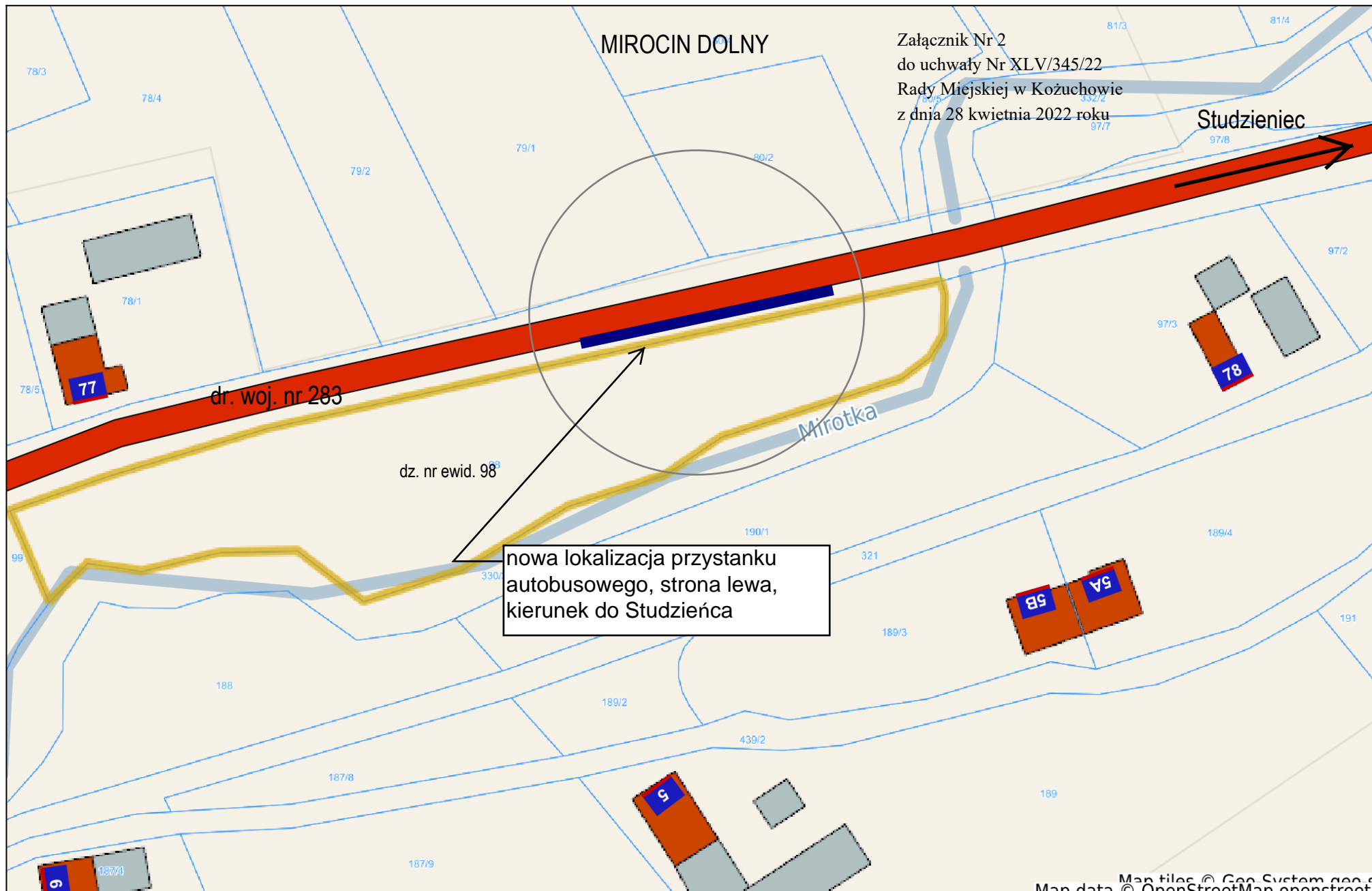


Map data © OpenStreetMap contributors



Koźuchów - System Informacji Przestrzennej

skala 1 : 1000



UZASADNIENIE

W oparciu o art. 20f ustawy z dnia 21 marca 1985r. o drogach publicznych (Dz.U. z 2021r. poz. 1376 z późn. zm.) rada gminy dla zaspokajania potrzeb mieszkańców wskazuje wstępne miejsca lokalizacji nowych przystanków komunikacyjnych w formie uchwały. Zarządca drogi jest obowiązany uwzględnić wskazane lokalizacje. O ostatecznej lokalizacji przystanków decyduje zarządca drogi, uwzględniając charakter drogi oraz warunki bezpieczeństwa ruchu drogowego. Wskazanie lokalizacji nowych przystanków autobusowych w Mirocinie Dolnym oraz w Mirocinie Górnym przy posesji nr 26 wynika z potrzeby uzupełnienia brakujących przystanków dla przeciwnego kierunku ruchu autobusów, obsługujących publiczny transport zbiorowy. Natomiast nowa lokalizacja przystanku w Mirocinie Dolnym przy posesji nr 30 zastąpi przystanek przy posesji nr 32.