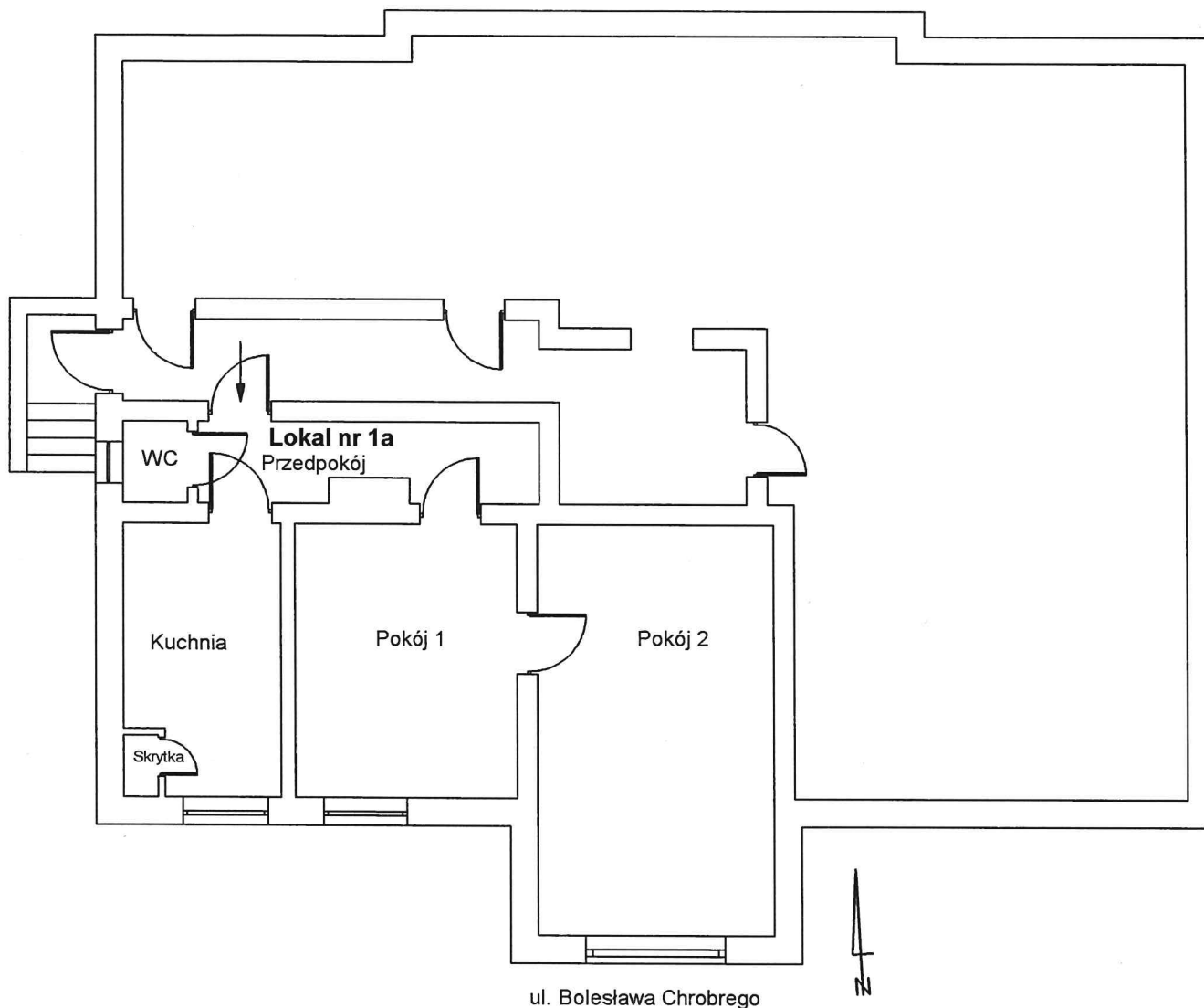


**RZUT LOKALU MIESZKALNEGO NR 1A
POŁOŻONEGO W KROŚNIE ODRZAŃSKIM PRZY UL. BOLESŁAWA CHROBREGO 21,
DZIAŁKA NR 1122/1**

Skala 1:100

Budynek wybudowany przed dniem 1 stycznia 1995 r.



| | | |
|---|---|----------------------|
| Położenie lokalu: | Krosno Odrzańskie, ul. Bolesława Chrobrego 21/1a | |
| Rodzaj lokalu: | mieszkalny | |
| Udział lokalu w częściach wspólnych budynku i prawie do gruntu: | 12/100 | |
| Położenie lokalu w budynku: | suterena, w południowo-zachodniej części budynku | |
| Instalacje w lokalu: | wodna, kanalizacyjna, elektryczna, wentylacja grawitacyjna, centralne ogrzewanie i ciepła woda użytkowa (z lokalnej kotłowni) | |
| Wysokość pomieszczeń: | 2,50 m | |
| Powierzchnia użytkowa lokalu: | 47,92 m ² | |
| Pomieszczenia w lokalu: | Pokój 1 | 12,64 m ² |
| | Pokój 2 | 20,23 m ² |
| | Kuchnia | 8,00 m ² |
| | WC | 1,10 m ² |
| | Przedpokój | 5,50 m ² |
| | Skrytka | 0,45 m ² |

Lokal spełnia wymogi samodzielnego lokalu mieszkalnego o którym mowa w art. 2. ust. 2. Ustawy z dnia 24 czerwca 1994 r. o własności lokali (t.j. Dz.U. z 2020 r. poz. 1910, ze zm.)



18.06.2021 r.

Marszał