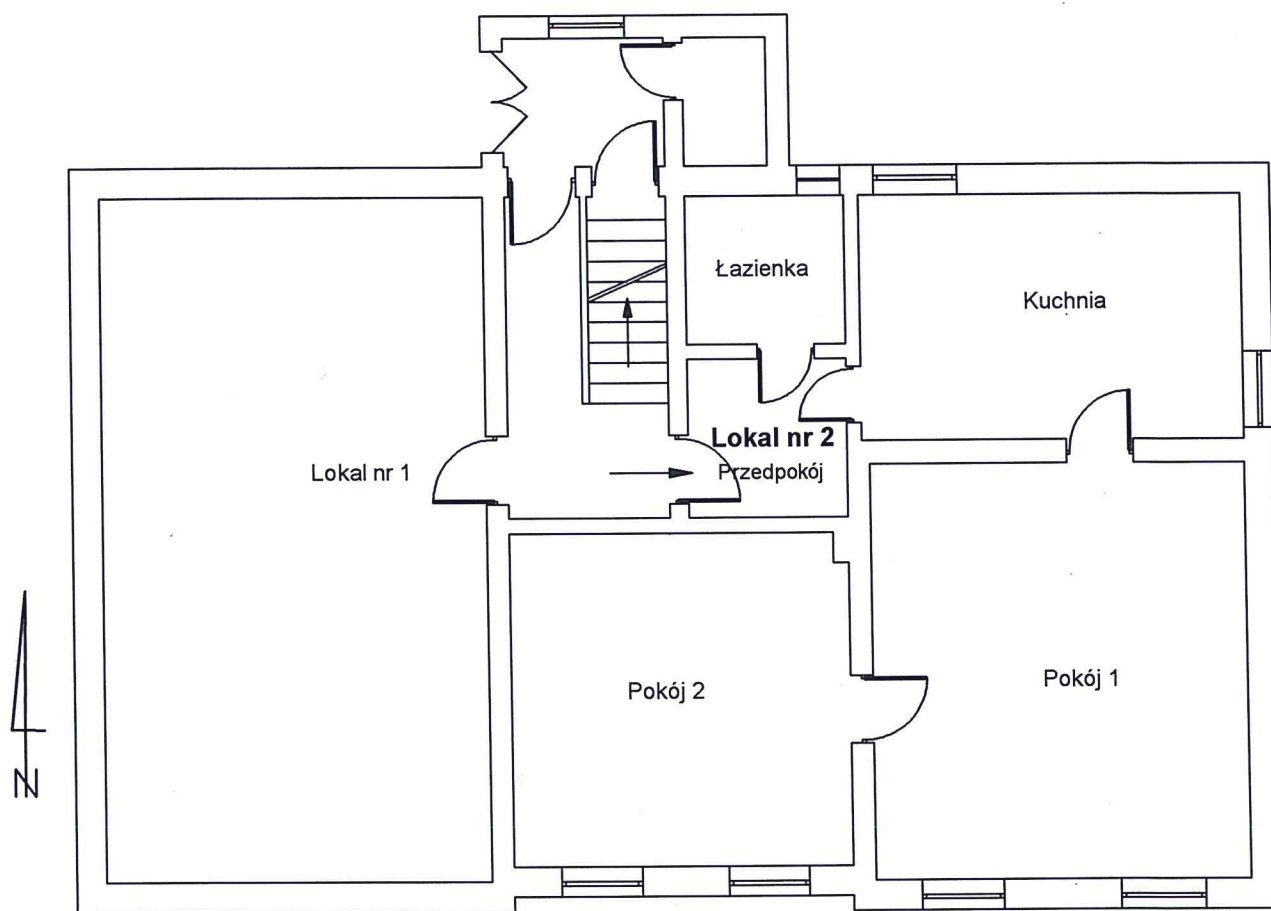


**RZUT LOKALU MIESZKALNEGO NR 2
POŁOŻONEGO W KROŚNIE ODRZAŃSKIM PRZY UL. BOLESŁAWA CHROBREGO 8
DZIAŁKA EWIDENCYJNA NR 1074/9**

Skala 1:100

Budynek wybudowany przed dniem 1 stycznia 1995 r.



ul. Bolesława Chrobrego

Położenie lokalu:	Krosno Odrzańskie, ul. Bolesława Chrobrego 8/2
Rodzaj lokalu:	mieszkalny
Powierzchnia użytkowa lokalu:	72,74 m ²
Udział lokalu w częściach wspólnych budynku i prawie do gruntu:	30/100
Położenie lokalu w budynku:	parter, we wschodniej części budynku
Instalacje w lokalu:	elektryczna, wodna, kanalizacyjna, ogrzewanie piecowe (dwa piece kaflowe pokojowe, piec kuchenny z podkówną i bojlerem na ciepłą wodę), wentylacja grawitacyjna
Wysokość pomieszczeń:	3,50 m
Pomieszczenia przynależne do lokalu:	piwnica o pow. użytkowej 5,91 m ² oraz komórka gospodarcza w budynku gospodarczym o pow. użytkowej 11,74 m ²
Suma powierzchni użytkowej lokalu i powierzchni pomieszczeń przynależnych:	90,39 m ²

Zestawienie powierzchni użytkowej:	
Pomieszczenie	Pow. użytkowa [m ²]
Pokój 1	27,13
Pokój 2	20,48
Kuchnia	16,41
Łazienka	4,26
Przedpokój	4,46

Lokal spełnia wymogi samodzielnego lokalu mieszkalnego o którym mowa w art. 2. ust. 2. Ustawy z dnia 24 czerwca 1994 r. o własności lokali (t.j. Dz.U. z 2021 r. poz. 1048).

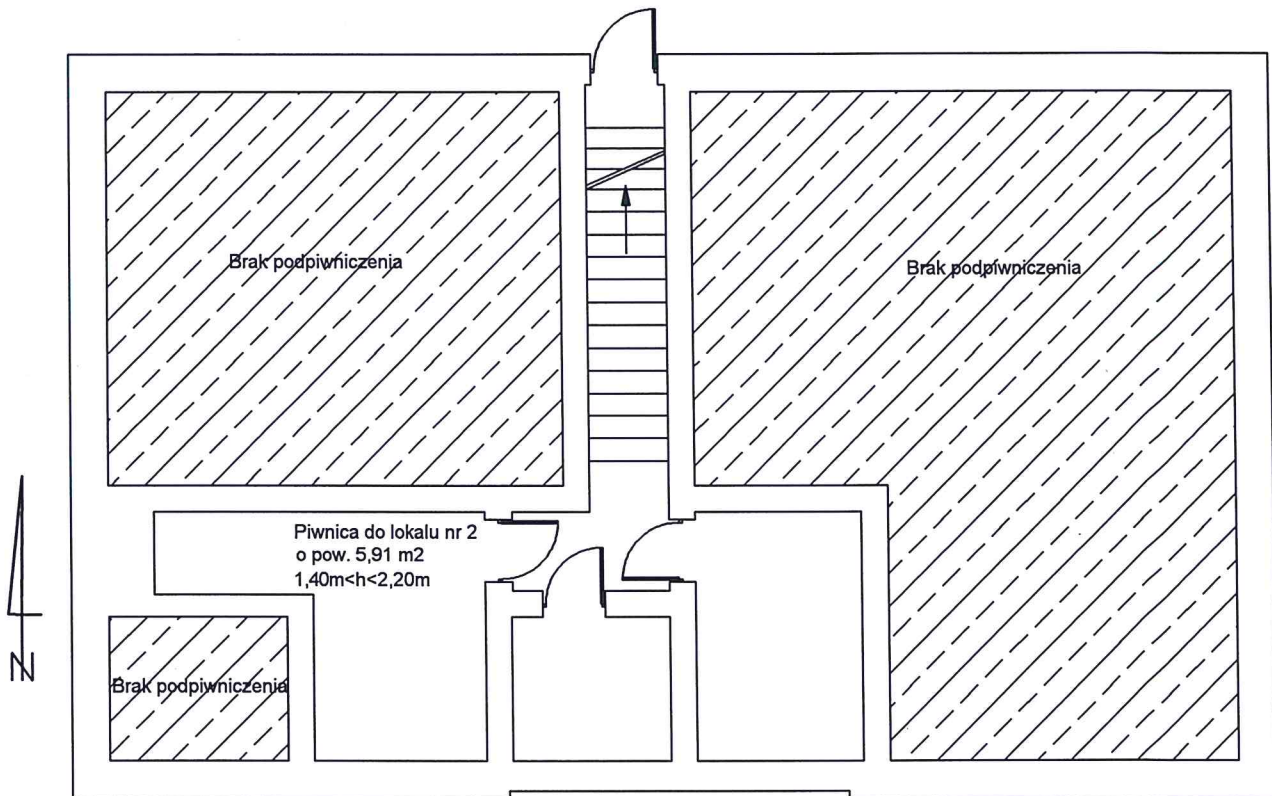


27.07.2023 r.

**RZUT PIWNICY PRZYNALEŻNEJ DO LOKALU MIESZKALNEGO NR 2
POŁOŻONEGO W KROŚNIE ODRZAŃSKIM PRZY UL. BOLESŁAWA CHROBREGO 8
DZIAŁKA EWIDENCYJNA NR 1074/9**

Skala 1:100

Budynek wybudowany przed dniem 1 stycznia 1995 r.



ul. Bolesława Chrobrego



27.07.2023 r.

**RZUT KOMÓRKI GOSPODARCZEJ PRZYNALEŻNEJ DO LOKALU MIESZKALNEGO NR 2
POŁOŻONEGO W KROŚNIE ODRZAŃSKIM PRZY UL. BOLESŁAWA CHROBREGO 8
DZIAŁKA EWIDENCYJNA NR 1074/9**

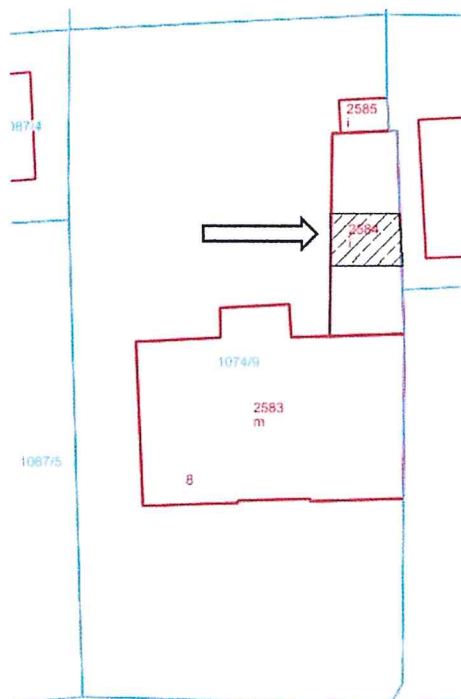
Skala 1:100

Budynek wybudowany przed dniem 1 stycznia 1995 r.



ul. Bolesława Chrobrego

Położenie budynku na działce ewidencyjnej i oznaczenie komórki w obrębie budynku



Daniel Marszał

27.07.2023 r.