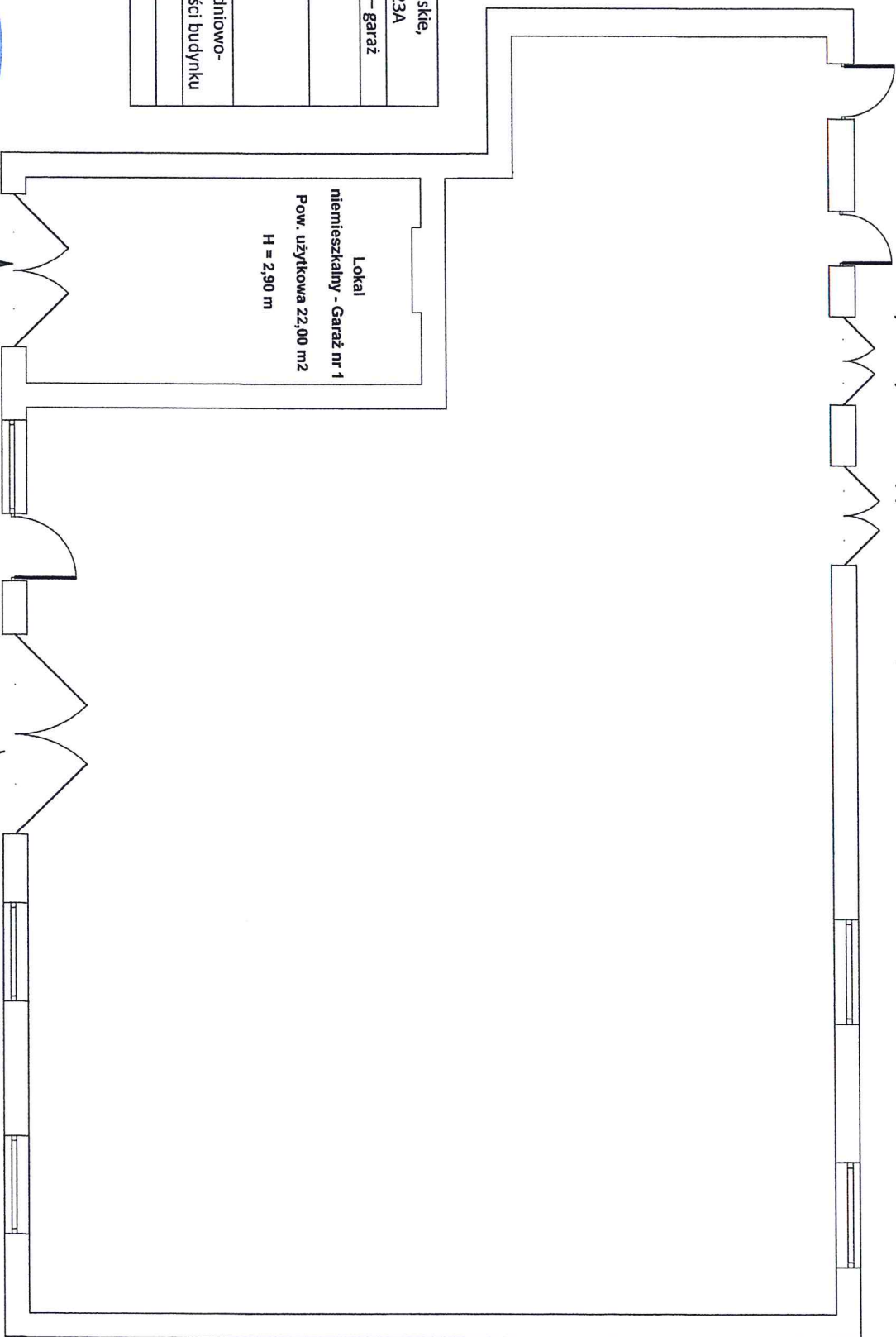


**RZUT LOKALU NIEMIESZKALNEGO – GARAŻU NR 1  
POŁOŻONEGO W KROŚNIE ODRZAŃSKIM PRZY UL. POCTOWEJ 23A, DZIAŁKA EWIDENCYJNA NR 158/2**

Skala 1:100

Budynek wybudowany przed dniem 1 stycznia 1995 r.



Położenie lokalu:	Krosno Odrzańskie, ul. Poczłowa 23A
Rodzaj lokalu:	niemieszkalny – garaż
Powierzchnia użytkowa lokalu:	22,00 m <sup>2</sup>
Udział lokalu w częściach wspólnych budynku i prawie do gruntu:	9/100
Położenie lokalu w budynku:	parter, w południowo-zachodniej części budynku
Instalacje w lokalu:	elektryczna
Wysokość pomieszczeń:	2,90 m

Lokal spełnia wymogi samodzielnego lokalu o którym mowa w art. 2. ust 2. Ustawy z dnia 24 czerwca 1994 r. o własności lokali (t.j. Dz.U. z 2021 r. poz. 1048, ze zm.)



*Daniel Marszał*

14 maja 2024 r.