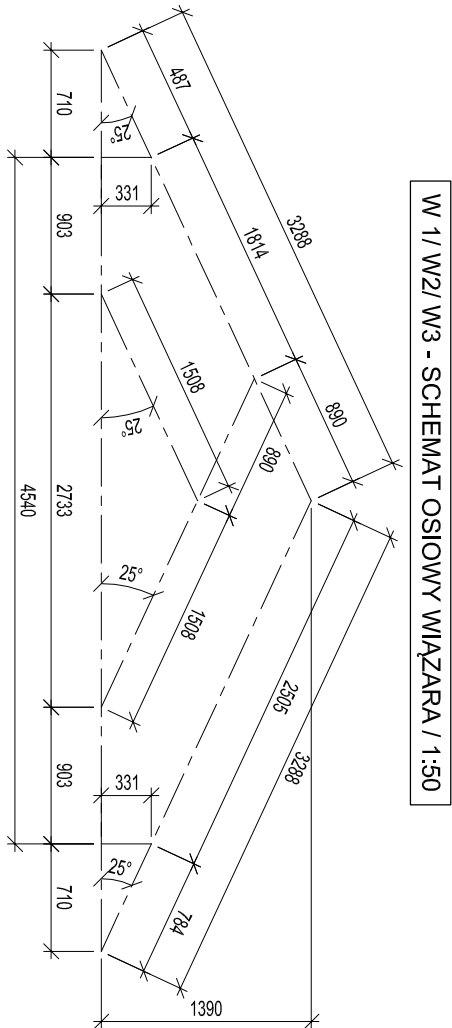
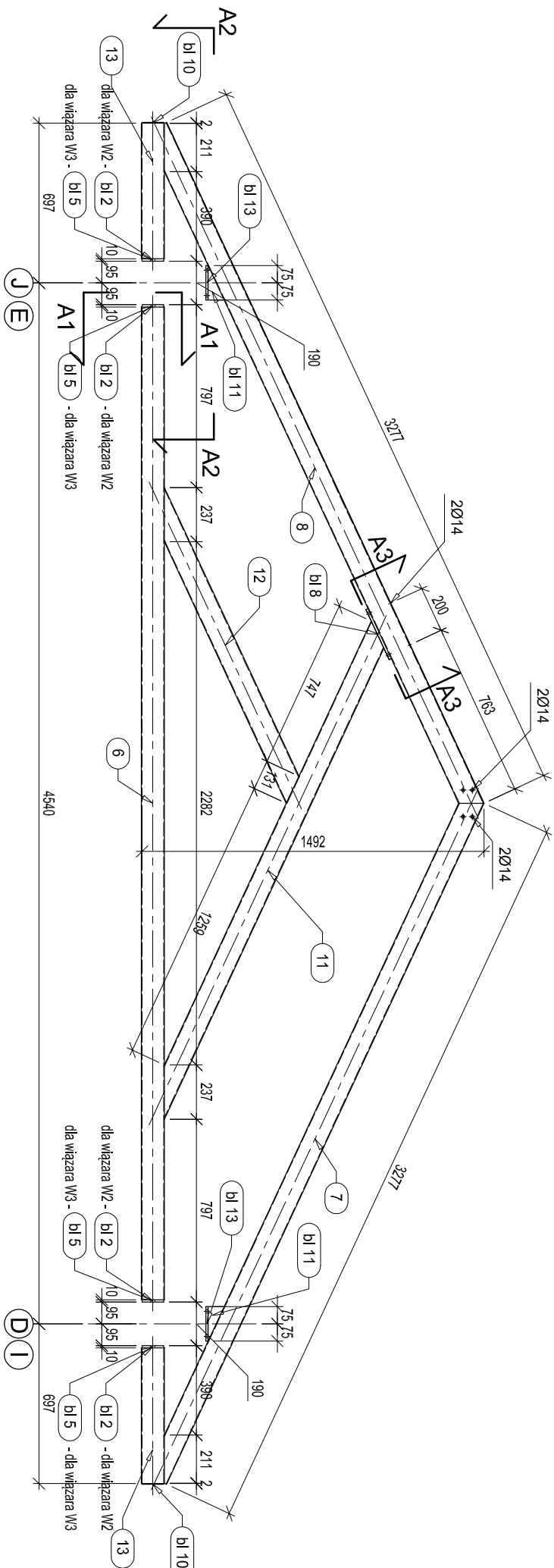


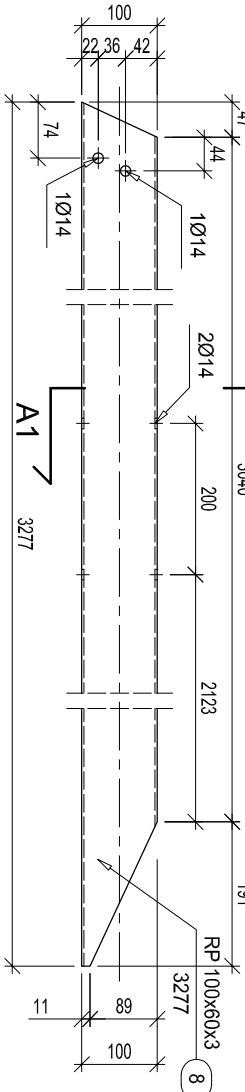
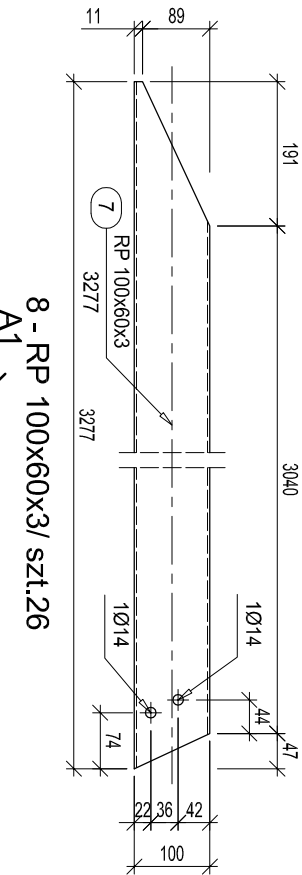
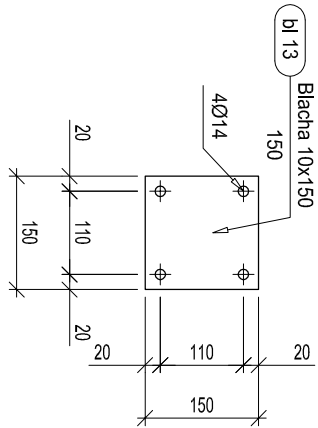
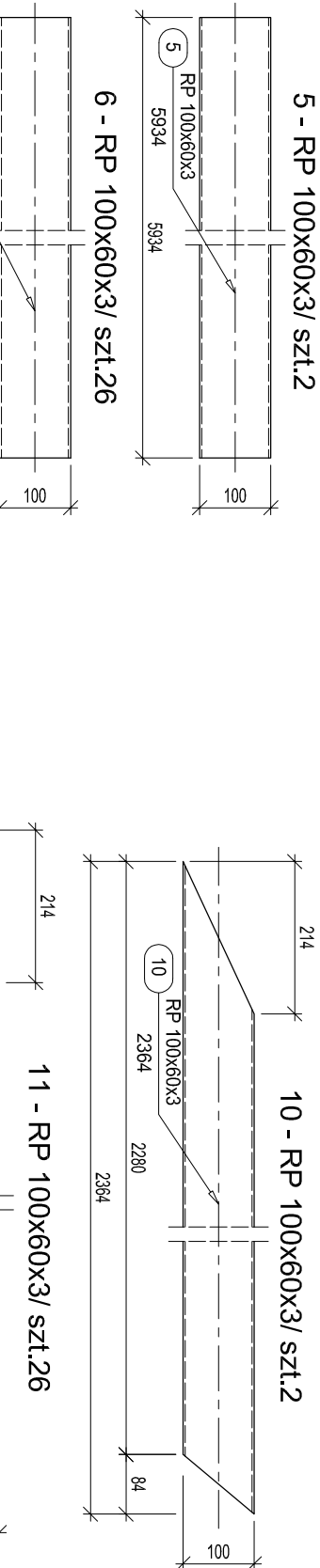
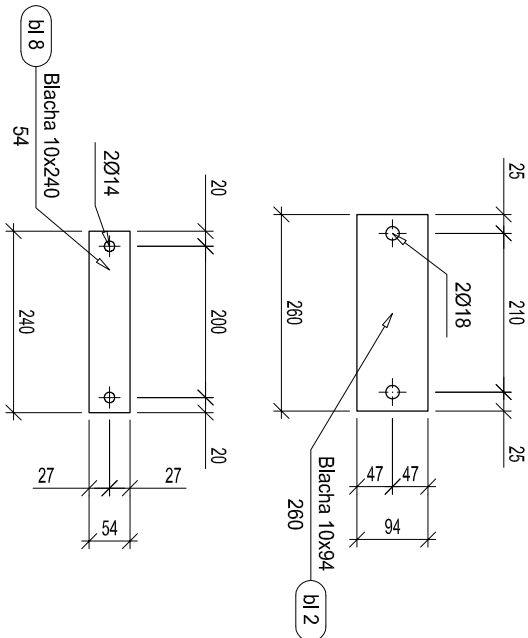
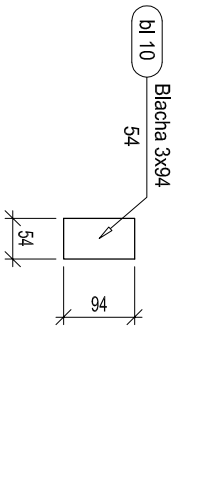
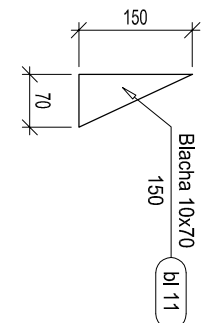
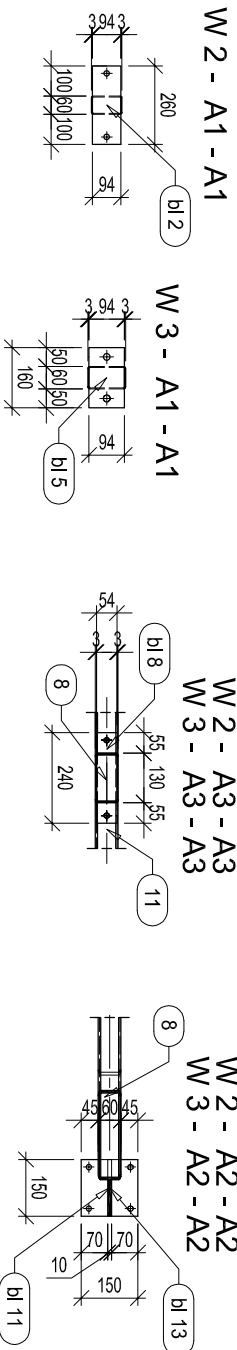
W 2-WIAŻAR WIATY / szl.14 / 1:25
W 3-WIAŻAR WIATY / szl.12 / 1:25

Wiażar W2 i W3 różni się wyłącznie blachami: b12 i b15



Pozycja	Przekrój	Liczba	Długość (mm)	Masa	
				Jednostkowa (kg/m)	Elementu (kg)
5	RP 100x60x3	2	5934	7.0700	41.95
6	RP 100x60x3	26	4330	7.0700	30.61
7	RP 100x60x3	30	3277	7.0700	23.17
8	RP 100x60x3	26	3277	7.0700	23.17
10	RP 100x60x3	2	2364	7.0700	16.71
11	RP 100x60x3	26	2351	7.0700	16.62
12	RP 100x60x3	28	1473	7.0700	10.42
13	RP 100x60x3	52	592	7.0700	4.19
14	RP 100x60x3	4	249	7.0700	1.76
b1 2	BLACHA 10x94	56	260		107.52
b1 5	BLACHA 10x94	48	160		1.18
b1 8	BLACHA 10x240	26	54		1.02
b1 10	BLACHA 3x94	56	54		0.12
b1 11	BLACHA 10x70	52	150		0.83
b1 13	BLACHA 10x150	52	150		1.77
Masa łączna elementów (kg)					3492.10
Dodatek na spoiny : 2.0 % (kg)					69.84
Masa całkowita (kg)					3561.94

Uwaga: Zestawienie stali dwa dwóch wiat.



Lokalizacja elementów wg rys. KW/1

Materiały:

Profile, blachy - S235JR wg PN-EN 10025-2

Profile zanknięte - Stal: S235JRH wg PN-EN 10210-2

Śruby kl. 10.9/ 5.6 - cynkowane

Wykonanie i tolerancje:

Klasa EXC2 wg PN-EN 1090-2

Spawanie:

Poziom jakości spoin "C" wg PN-EN 25817

- spoiny pachwinowe: a=0,70 tmin. (dla spoin jednost.)

- spoiny czołowe: a = grubości łączonych elementów

Antykorozyja:

- wg opisu technicznego

BIURO PROJEKTOWO-USŁUGOWE PRO-BUD SP. Z O.O.			
65-477 ZIELONA GÓRA, Al. Wolności Polskiego 37			
tel/fax (68) 272 20 09 e-mail: p.bud@interia.pl			
PROJEKTANT	IMIE I NAZWISKO	UPRAWNIENIA	PODPIS
	mgr inż. DOMINIK KOBEL	SPECJ. KONSTR.-BUD	
		LB5/0078/P/00K/08	
SPRACOWZIC	inż. W. BOHRYCEWICZ	SPECJ. KONSTR.-INŻ	
		97/79/ZG	
KIEROWNIK	inż. WLÓDZIMIERZ SNEŁA		
TEMA:	PRZEBUDOWA TARGOWISKA MIEJSKIEGO		
OBIEKT:	KROŚNO ODRZAŃSKIE, UL. PARKOWA, DZ.NR. 1230/2, 1072/1, 1046/13	STADIUM:	
	WIATA ZADASZCZENIA CIĄGU PIESZEGO	P.WYKONAWCZY	
TYTUŁ RYS.	WIĄZAR KRATOWE:		
INWESTOR:	URZĄD MIASTA W KROŚNIE ODRZAŃSKIM		
	UL. PARKOWA 1, 66-600 KROŚNO ODRZAŃSKIE		
NR ZLEC:	BRANŻA:	SKALA:	DATA:
264/13	konstr.	1:25/20	05/2014
			NR RYS.:
			KW/5

Zastrzegam sobie wszelkie prawa wynikające z ustawy o prawie autorskim.
Wyrażam zgodę na udzielenie wszelkich informacji o projekcie.
Rozstrzygnięcie sporów ostatecznie przez sąd powszechny.
Prohibit w Zielonej Górze