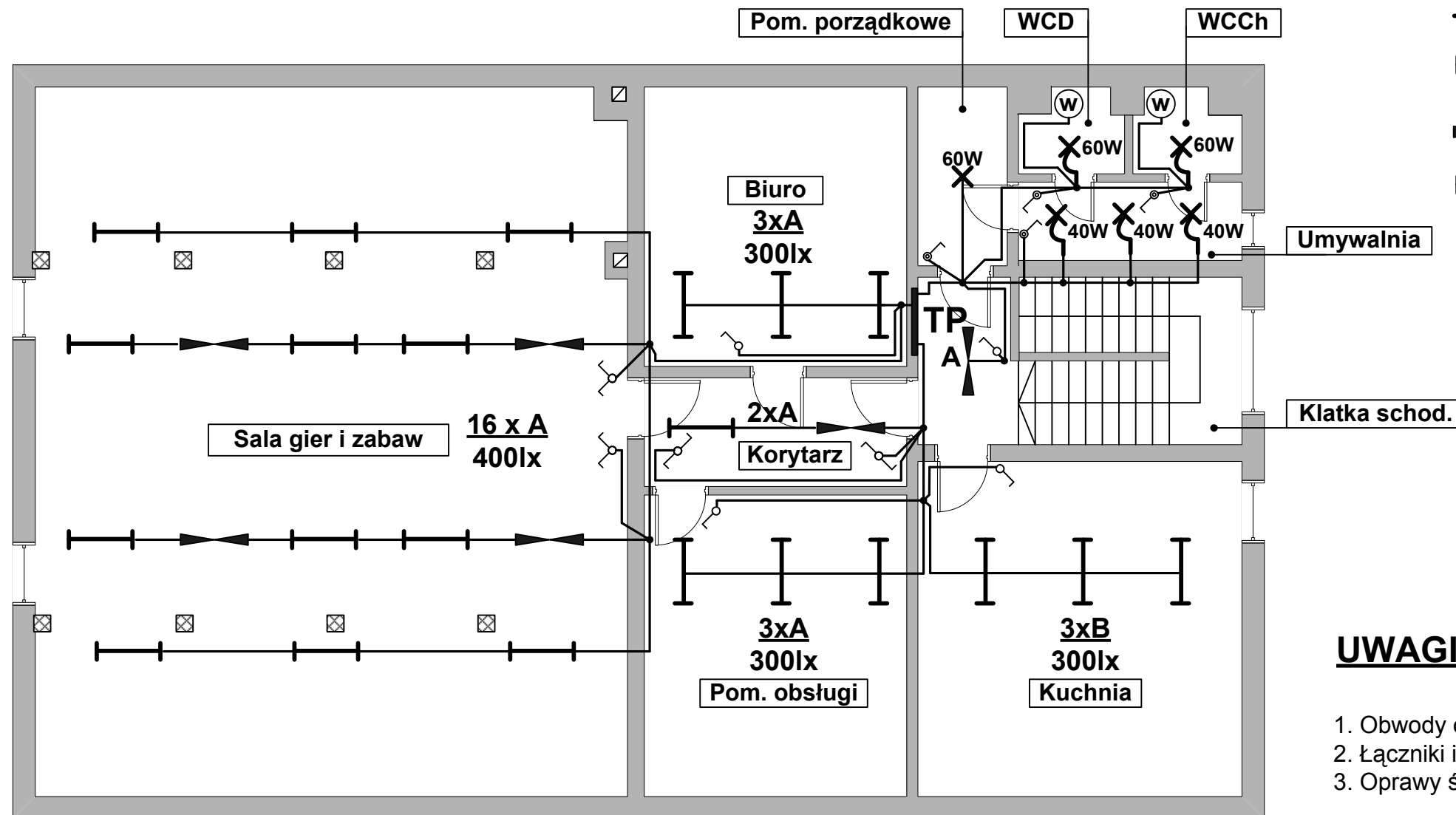


OZNACZENIA

- TP** Tablica poddasza typ RW 1x12
- X** Oprawa żarówkowa typ MINI RONDO (Lug) 60W montowana na suficie
- X** J.w. lecz montowana na ścianie
- A** Oprawa jarzeniowa LUGCLASSIC NEW PAR 2x36W
- B** J.w. lecz z modułem awaryjnym 2h
- B** Oprawa jarzeniowa ATLANTYK 3 T5 2X36W
- ⌋** Łącznik instalacyjny pojedynczy zwykły p.t.
- ⌋** J.w. lecz szczelny IP 44
- ⌋** Łącznik instalacyjny podwójny zwykły p.t.
- (W)** Wentylator kanałowy z wyłącznikiem czasowym 100W



UWAGI WYKONAWCZE

1. Obwody oświetleniowe wykonać przewodem YDY 3/4x1,5mm² p.t.
2. Łączniki instalować 1,4m nad podłogą
3. Oprawy świetlne instalować bezpośrednio na suficie

SAMOCZYNNNE SZYBKIE WYŁĄCZENIE W UKŁ. TN-S

Nazwa rysunku		Nr rysunku	
PLAN INSTALACJI OŚWIETLENIOWEJ NA PODDASZU BUDYNKU W CZARNOWIE NA DZ. 122 GM. KROSNO ODRZAŃSKIE		2	
Inwestor		Skala	
Gmina Krosno Odrzańskie ul. Parkowa 1 66+600 Krosno Odryjskie		1:100	
Projektant	Nr uprawnień	Data	Podpis
mgr inż. elektryk Leon Rózcza	9/91/ZG Par. 5.1 par. 6.1 par. 7 oraz par. 13 ust.1 pkt 4 lit. d		