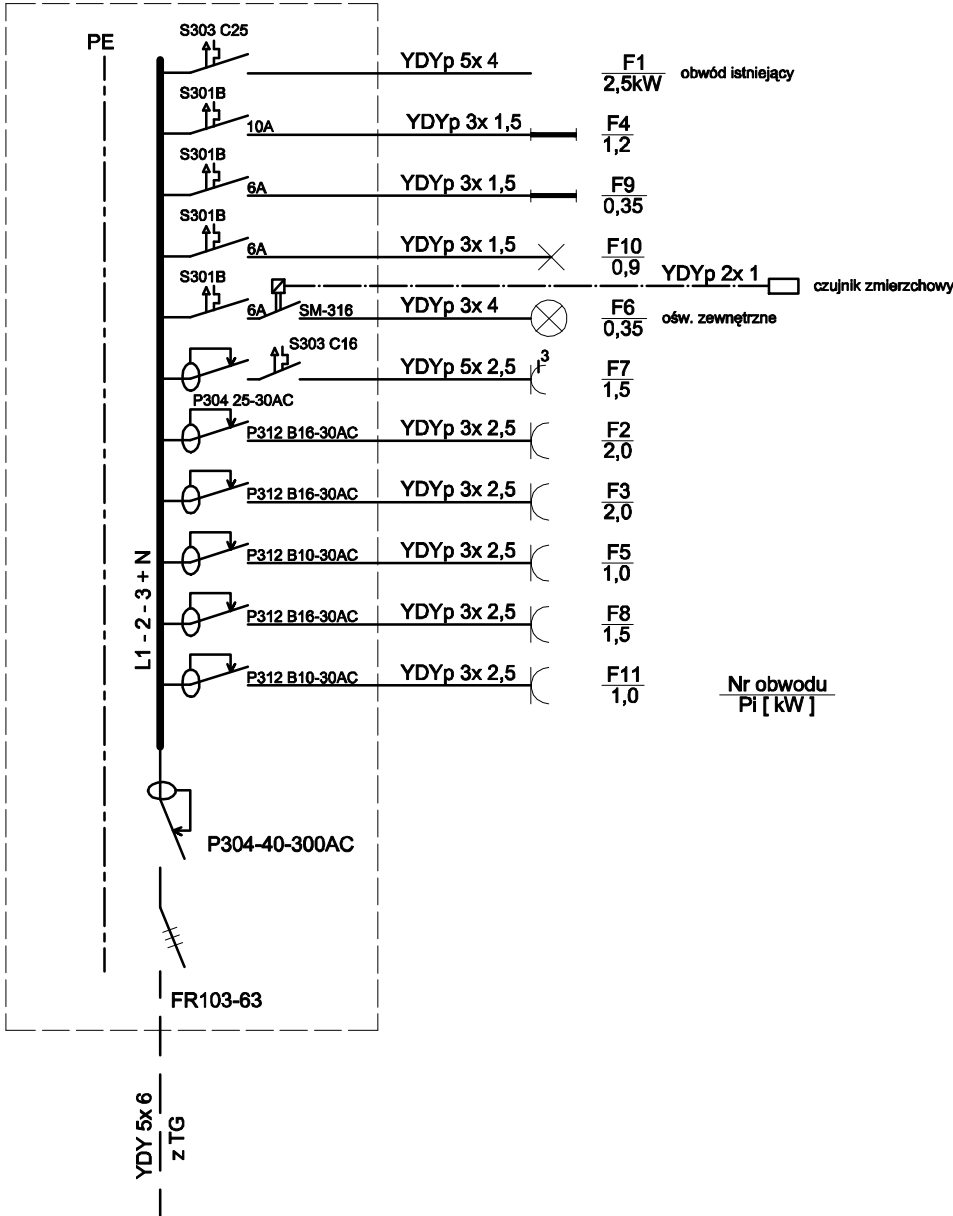
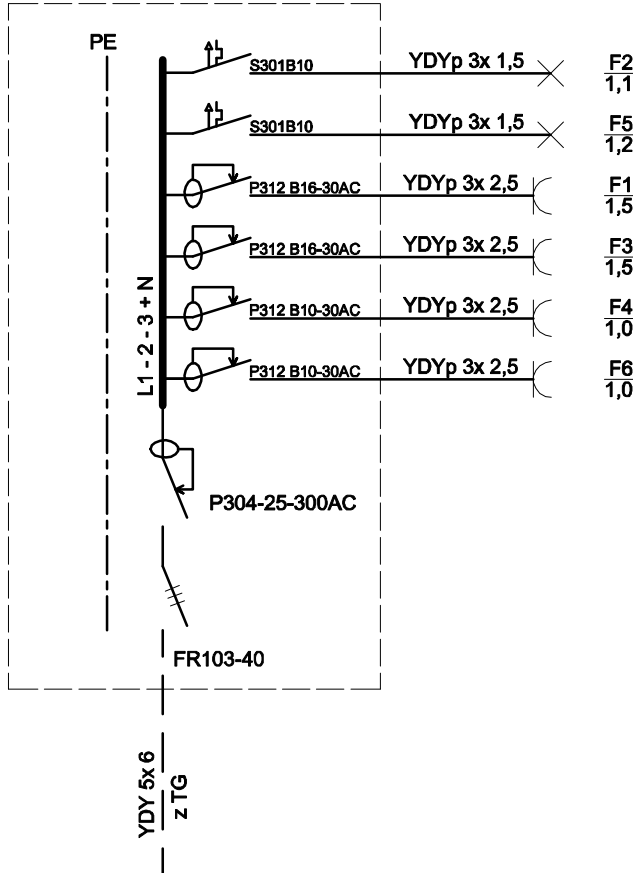


T1  
RWN 4x12



# SAMOCZYNNE SZYBKIE WYŁĄCZENIE ZASILANIA UKŁAD SIECI TN-S

T2  
RWN 2x12



BIURO PROJEKTÓW I WYCENY NIERUCHOMOŚCI "SADYBA" BOGUSŁAWA PIETRUŃKO 65-664 Zielona Góra, ul. Waszczyka 1G/23		Inwestor :		GMINA KROSNO ODRZAŃSKIE ul. Parkowa 1 66-600 KROSNO ODRZAŃSKIE	
		Temat:		PRZEBUDOWA BUDYNKU PRZEDSZKOLA NR 4 KROSNO ODRZ. ul. Bolesława Chrobrego 33	
<div style="display: flex; justify-content: space-between;"> <div style="width: 80%;"> <h2 style="text-align: center;">Rozdzielnice T1 i T2</h2> </div> <div style="width: 15%; text-align: right;">Skala</div> </div>					
Projektował:	inż. Krzysztof Kowala	upr. bud. nr 201/88/ZG		Data <div style="font-size: 24px; font-weight: bold;">01. 2009</div>	
Opracował:	tech. Teresa Kowala				
Sprawdził:	inż. Wacław Obiński	upr. bud. nr 153/78/ZG		Nr rys. <div style="font-size: 48px; font-weight: bold;">6</div>	