

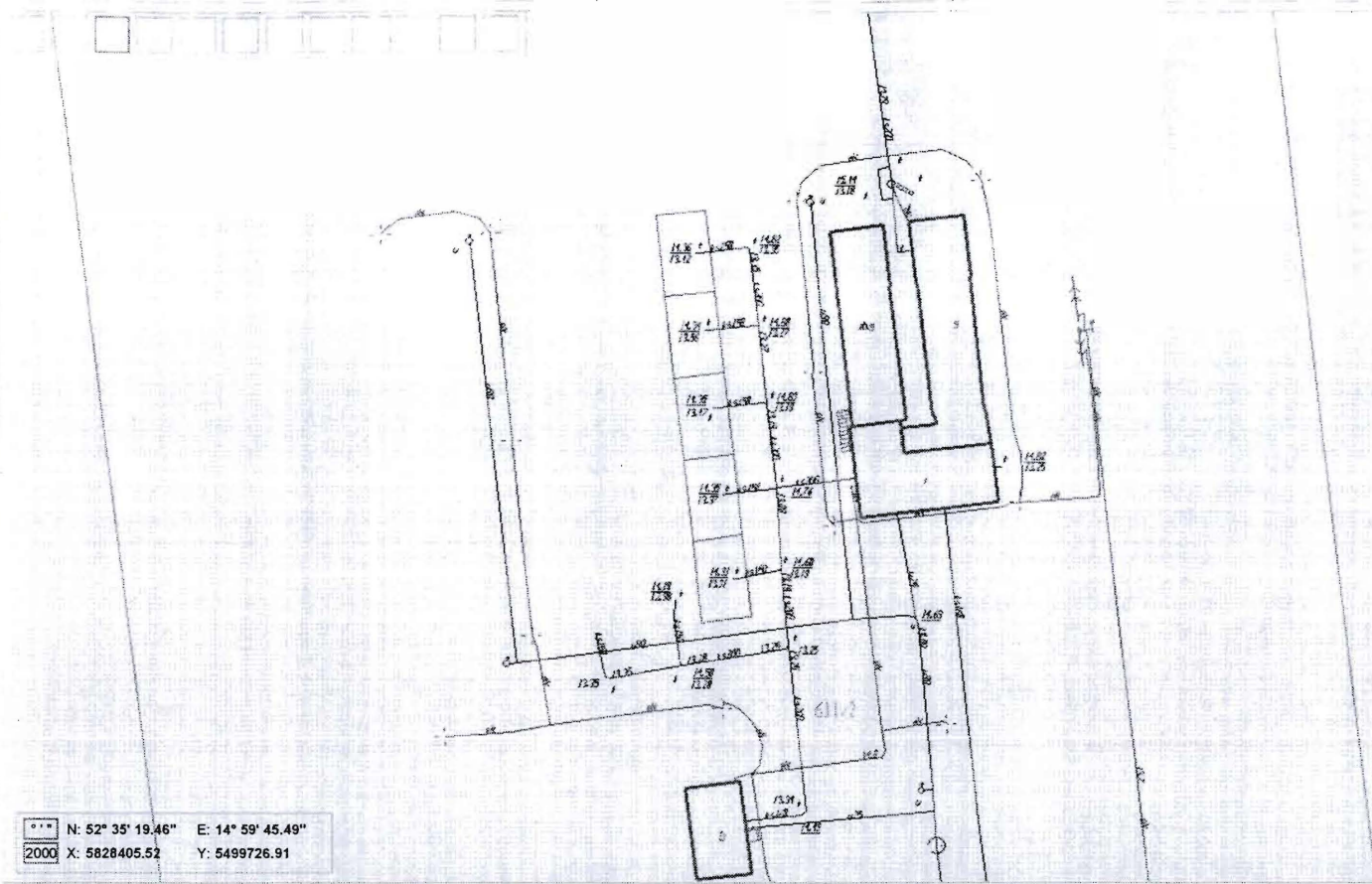


Warstwy

- Granice gmin
- Granice obrębów
- Zdjęcie lotnicze
- siec_niezidentyfikowana
- siec_benzynowa
- siec_telekomunikacyjna
- siec_cieplownicza
- siec_elektroenergetyczna
- siec_wodociagowa
- siec_gazowa
- siec_kanalizacyjna
- OpenStreetMap > info <
- Działy
- Klasoużytki
- Budynki
- Adresy
- Numeryczny model terenu

Zmiana kolejności i
przezroczystości

*** N: 52° 35' 19.46" E: 14° 59' 45.49"
2000 X: 5828405.52 Y: 5499726.91



Mapa referencyjna



Pomiary

Powiększenia

Szukaj

Lokalizacja współrzędnej

© OpenStreetMap contributors

10 m