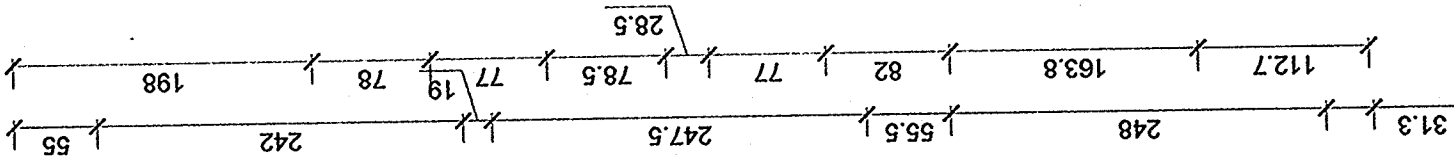
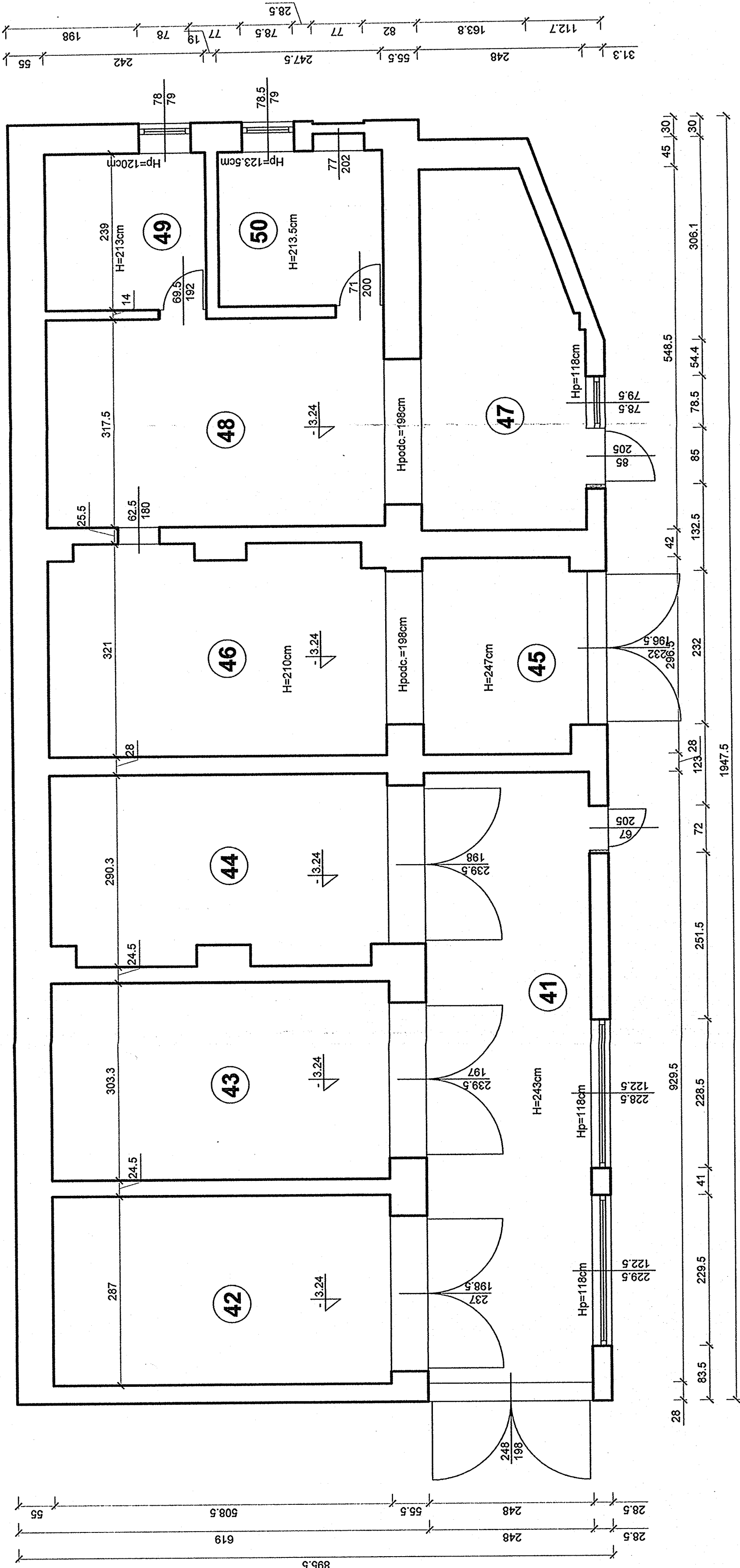



SZKIC SYTUACYJNY



STAROSTWO POWIATOWE
w Świebodzinie
66-200 Świebodzin
ul. Kolejowa 2

Lp	Pomieszczenie	Pow. m ²	Posadzka
41.	Pom. gospodarcze	23,0	Cementowa
42.	Pom. gospodarcze	14,6	Cementowa
43.	Pom. gospodarcze	15,4	Cementowa
44.	Pom. gospodarcze	14,3	Cementowa
45.	Pom. gospodarcze	7,2	Cementowa
46.	Pom. gospodarcze	15,9	Cementowa
47.	Pom. gospodarcze	12,3	Cementowa
48.	Pom. gospodarcze	16,1	Cementowa
49.	Pom. gospodarcze	5,8	Cementowa
50.	Pom. gospodarcze	5,8	Cementowa
Razem m ²		130,4	

Obiekt	ZESPÓŁ EDUKACYJNY W ŁAGOWIE Łagów, ul. Szkolna 1, dz. nr ewid. 158/19			
Zadanie	REMONT ZESPÓŁU EDUKACYJNEGO W ŁAGOWIE W RAMACH PROGRAMU "POPRAWA STANDARDU EDUKACJI DZIECI I MŁODZIEŻY - modernizacja budynku szkoły położonego na działce nr ewid. 158/19 przy ul. Szkolnej 1 w Łagowie"			
Inwestor	GMINA ŁAGÓW - ul. 1-go Lutego 7, 66-220 Łagów			
Nazwa dokumentu - rysunku				
RZUT PIWNIC - SALA GIMNASTYCZNA - INWENTARYZACJA				
	Nazwisko i Imię	Nr uprawn.	Data	Podpis
Projektant	mgr inż. Marcin Wojewódka	LBS/0072/PWOK/08	05.2009	
				Rys. nr
				16