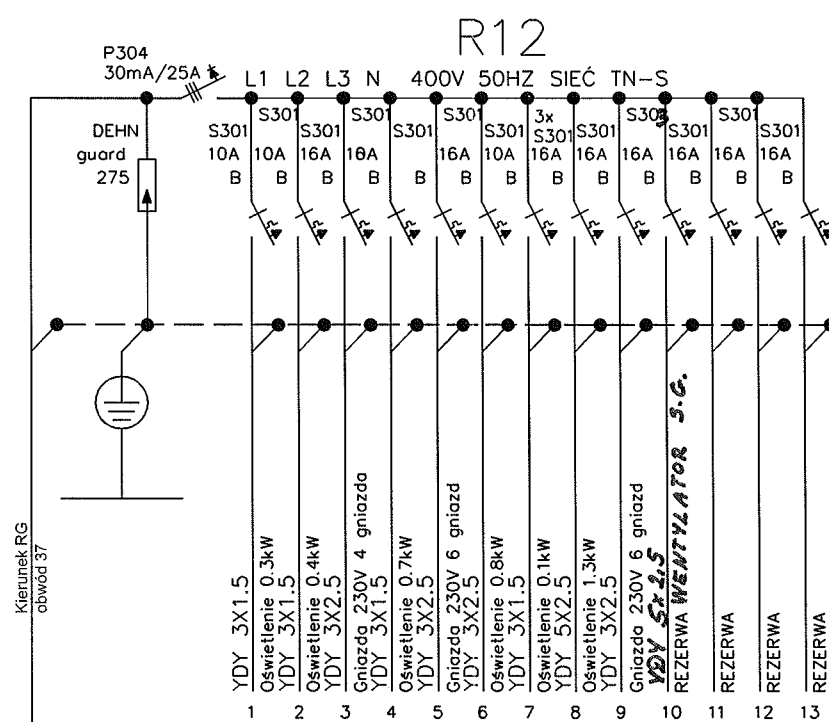
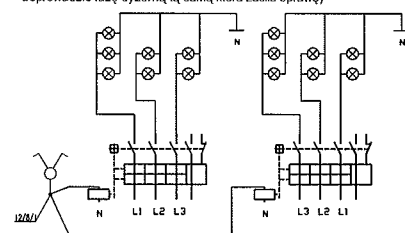


Rozdzielnia R11 - zasilanie obwodów kuchni, węgkowa w drugiej klasie izolacji. IP min 54.



Rozdzielnia R12 - zasilanie sali gimnastycznej, węgkowa w drugiej klasie izolacji. Drzwiczki rozdzielni zamykane na klucz. IP min 20.

SCHEMAT POŁĄCZEN STEROWANIA OŚWIETLENIEM SALI GIMNASTYCZNEJ (do opraw z układem oświetlenia awaryjnego doprowadzić fazę dyżurną tą samą która zasila oprawę)



URZĄDZYSTWO POWIATOWE
w Świebodzinie
66-200 Świebodzin
ul. Kolejowa 2

Ochrona dodatkowa - samoczynne wyłączenie zasilania
Układ pracy sieci TN-S

Obiekt	ZESPÓŁ EDUKACYJNY W ŁĄGOWIE Łągów, ul. Szkolna 1, dz. nr ewid. 158/19				
Zadanie	REMONT ZESPOŁU EDUKACYJNEGO W ŁĄGOWIE W RAMACH PROGRAMU "POPRAWA STANDARDU EDUKACJI DZIECI I MŁODZIEŻY - modernizacja budynku szkoły położonego na działce nr ewid. 158/19 przy ul. Szkolnej 1 w Łągowie"				
Inwestor	GMINA ŁĄGÓW - ul. 1-go Lutego 7, 66-220 Łągów				
Nazwa dokumentu - rysunku					
INSTALACJA ELEKTRYCZNA R11 i R12					
	Nazwisko i imię	Nr uprawn.	Data	inż. Józef Kozłowski	
Projektant	inż. Józef Kozłowski		05.2009	5.1.86.1	