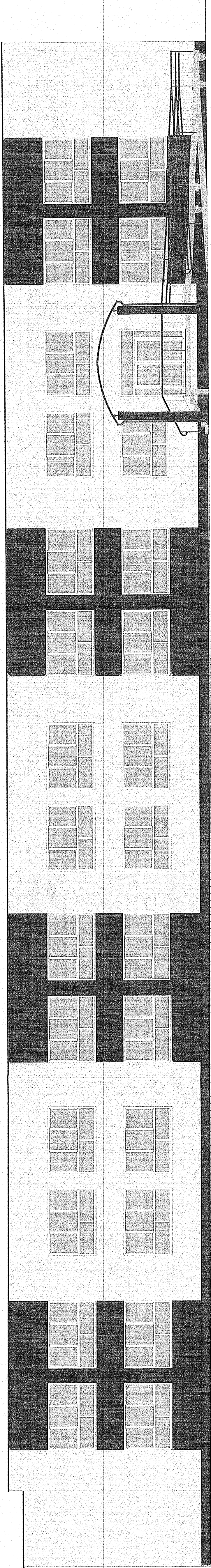
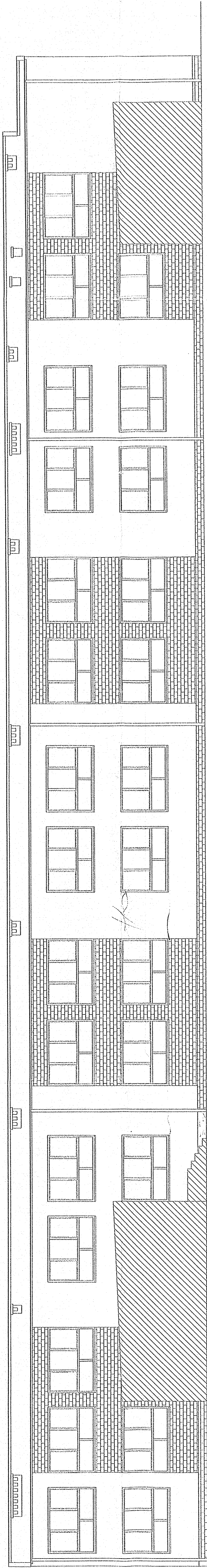


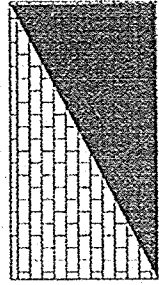
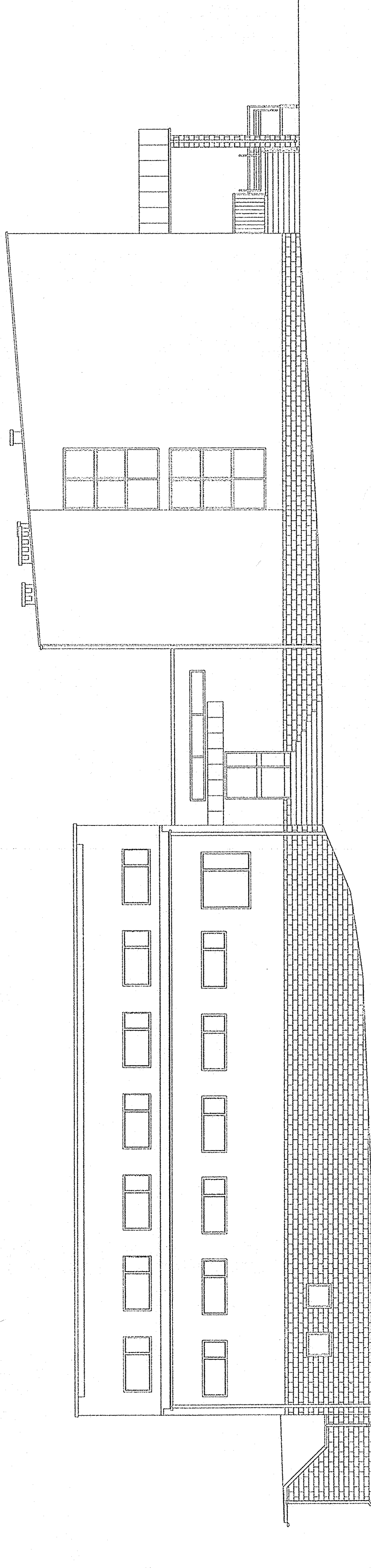
BUDYNEK DYDAKTYCZNY - ELEWACJA WSCHODNIA



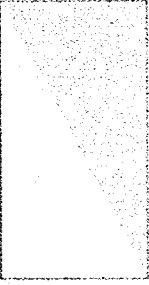
BUDYNEK DYDAKTYCZNY - ELEWACJA ZACHODNIA



SALA GIMNASTYCZNA + BUDYNEK DYDAKTYCZNY - ELEWACJA POŁUDNIOWA

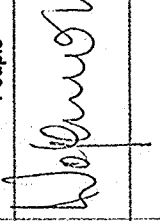


WYKOŃCZENIE ELEWACJI PŁYTKĄ KLINKIEROWĄ ELEWACYJNA W KOLORZE NATURALNEJ CZERWIENI O WYMIARACH 250x65x15 mm



WYKOŃCZENIE ELEWACJI TYNKIEM POLIMEROWO-MINERALNYM O STRUKTURZE BARANKA I GRUBOŚCI ZIARNA 2mm MALOWANYM FARBĄ SILIKONOWĄ W KOLORZE RAL 9001

STAROSTWO POWIATOWE
w Świebodzinie
86-200 Świebodzin
ul. Kolejowa 2

Obiekt	ZESPÓŁ EDUKACYJNY W ŁAGOWIE Łagów, ul. Szkolna 1, dz. nr ewid. 158/19			
Zadanie	REMONT ZESPÓŁU EDUKACYJNEGO W ŁAGOWIE W RAMACH PROGRAMU "POPRAWA STANDARDU EDUKACJI DZIECI I MŁODZIEŻY" - modernizacja budynku szkoły położonego na działce nr ewid. 158/19 przy ul. Szkolnej 1 w Łagowie"			
Investor	GMINA ŁAGÓW - ul. 1-go Lutego 7, 66-220 Łagów			
Nazwa dokumentu - rysunku				
ELEWACJE 1				
Nazwisko i Imię	Nr upraw.	Data	Podpis	
mgr inż. Michał Wojewoda	LŚS/0072/PW/O/08	05.2009		
Projektant			Skala rys.	
			1:100	
			Rys. nr	
			2	