

UCHWAŁA NR XIV.110.2020
RADY GMINY ŁAGÓW

z dnia 21 lutego 2020 r.

w sprawie wyznaczenia aglomeracji Łagów

Na podstawie art. 87 ust. 1 ustawy z dnia 20 lipca 2017 r. Prawo wodne (Dz. U. z 2018 r. poz. 2268 z późn. zm.), po uzgodnieniu z Wodami Polskimi oraz Regionalnym Dyrektorem Ochrony Środowiska w Gorzowie Wielkopolskim, **Rada Gminy Łagów uchwala, co następuje:**

§ 1. Wyznacza się aglomerację Łagów o równoważnej liczbie mieszkańców (RLM) **4 604**, położoną w powiecie świebodzińskim, województwo lubuskie.

§ 2. Aglomeracja Łagów obejmuje swym zasięgiem tereny objęte systemem kanalizacji zbiorczej zakończonym oczyszczalnią ścieków w miejscowości Gronów (działka ewidencyjna nr: 336/5 obręb: 0001 Gronów).

§ 3. Obszar aglomeracji Łagów wyznacza się na terenie miejscowości: Łagów, Łagówek, Gronów, Jemiołów, Sieniawa, Sieniawa-Osiedle Górnicze (osada wsi Sieniawa), Wielopole (osada wsi Sieniawa), Żelechów, stanowiący Załącznik nr 1, w granicach oznaczonych na mapach w skali 1:25 000 stanowiących Załącznik nr 2 – 4, oraz mapie poglądowej w skali 1:75 000 stanowiącej załącznik nr 5, do niniejszej uchwały.

§ 4. Traci moc rozporządzenie Nr 11/2006 Wojewody Lubuskiego z dnia 3 lutego 2006 r. w sprawie wyznaczenia aglomeracji Łagów (Dz. Urz. Woj. Lubuskiego Nr 10, poz. 258).

§ 5. Wykonanie uchwały powierza się Wójtowi Gminy Łagów.

§ 6. Uchwała wchodzi w życie po upływie 14 dni od dnia ogłoszenia w Dzienniku Urzędowym Województwa Lubuskiego.

Przewodniczący Rady Gminy

Mariusz Stanisław Klebieko

Propozycja

planu aglomeracji

Łagów

(podać nazwę aglomeracji¹⁾)

powiat

świebodziński

województwo

lubuskie

Część opisowa

1. Podstawowe informacje na temat aglomeracji²⁾

- | |
|---|
| <ol style="list-style-type: none">1. Nazwa aglomeracji: Łagów2. Wielkość RLM aglomeracji zgodnie z obowiązującym rozporządzeniem / uchwałą:
4 8633. Wielkość RLM aglomeracji planowanej do wyznaczenia: 4 6044. Gmina wiodąca w aglomeracji: Łagów5. Gminy w aglomeracji: Łagów6. Wykaz nazw miast i/lub miejscowości w aglomeracji, zgodnie z dołączonym do wniosku załącznikiem graficznym³⁾ : Łagów, Łagówek, Gronów, Jemiołów, Sieniawa, Sieniawa-Osiedle Górnicze (osada wsi Sieniawa), Wielopole (osada wsi Sieniawa), Żelechów.7. Wykaz nazw miejscowości dołączanych do obszaru aglomeracji: Nie dotyczy8. Wykaz nazw miejscowości wyłączanych z obszaru aglomeracji: Nie dotyczy9. Nazwa miejscowości, w której zlokalizowana jest oczyszczalnia ścieków: Gronów |
|---|

Uzasadnienie zmiany obszaru i granic aglomeracji

Aglomeracja Łagów o wielkości 4 863 RLM została wyznaczona Rozporządzeniem Nr 11/2006 Wojewody Lubuskiego z dnia 3 lutego 2006r., a jej obszar obejmuje miejscowości: Łagów, Gronów, Łagówek, Kolonia Łagów, Jemiołów, Sieniawa, Wielopole, Żelechów, położone w gminie Łagów. Podstawą opracowania jest weryfikacja i określenie nowych granic obszaru aglomeracji Łagów. Obszar i granice aglomeracji Łagów wyznaczono na podstawie analizy stanu istniejącej infrastruktury ściekowej, a także czynników finansowo-ekonomicznych mających wpływ na wielkość i kształt aglomeracji w stosunku do jej pierwotnie zdefiniowanych granic. Aktualnie przygotowany jest wniosek aplikacyjny na zadanie pn. Przebudowa przepompowni ścieków i sieci kanalizacyjno – tłocznej na działkach nr 140/2, 139/7 obręb 0005 Łagów. Projekt realizowany będzie na terenie aglomeracji Łagów. Przedmiotem projektu jest rozbudowa i modernizacja istniejącej infrastruktury komunalnej, zapewniającej odprowadzanie i efektywne oczyszczanie ścieków dla mieszkańców miejscowości Łagów. Niezbędna jest przebudowa istniejącej przepompowni ścieków i sieci

¹⁾ zaleca się, aby nazwa aglomeracji była nazwą gminy, na terenie której wyznaczana jest aglomeracja lub nazwą gminy wiodącej w aglomeracji

²⁾ Według najbardziej aktualnych danych, z podaniem źródeł informacyjnych (GUS, ewidencja gminy etc.)

³⁾ Propozycję planu aglomeracji należy przygotować w oparciu o wykaz miast i/lub miejscowości w rozumieniu ustawy z dnia 29 sierpnia 2002 r. o urzędowych nazwach miejscowości i obiektów fizjograficznych. W przypadku miast podaje się nazwę miasta, a nie poszczególnych jego dzielnic. Szczegółowy wykaz miejscowości znajduje się w rozporządzeniu Ministra Administracji i Cyfryzacji z dnia 13 grudnia 2012 r. w sprawie wykazu urzędowego nazw miejscowości i ich części (Dz. U. z 2013 r. poz.200).

kanalizacyjnej w celu poprawy funkcjonowania urządzeń i rurociągów. Realizacja projektu pozwoli na efektywne odprowadzenie ścieków bytowych z miejscowości Łagów oraz zabezpieczy okoliczne jezioro przed niekontrolowanymi wyciekami ścieków.

2. Adres wnioskodawcy (gminy, gminy wiodącej w aglomeracji)

Miejscowość: Łagów	Ulica, nr: Spacerowa 7
Gmina: Łagów	Powiat: świebodziński
Województwo: lubuskie	
Telefon: 68 341 21 86	Fax: 68 3412 262
e-mail do kontaktu bieżącego: sekretariat@lagow.pl	

3. Dane kontaktowe osoby wskazanej do kontaktowania się w sprawach złożonego wniosku

1. Imię i nazwisko: Elżbieta Szewczyk
2. Telefon: 68 341 21 86
3. Fax: 68 3412 262
4. E-mail: srodowisko@lagow.pl

4. Dokumenty stanowiące podstawę do wyznaczenia aglomeracji

Lp.	Wyszczególnienie	Nie ⁴⁾	Tak ⁵⁾
1	2	3	4
1	Miejscowe plany zagospodarowania przestrzennego		X
2	Studium uwarunkowań i kierunków zagospodarowania przestrzennego gminy		X
3	Decyzje o ustaleniu lokalizacji inwestycji celu publicznego		X
4	Wieloletnie plany rozwoju i modernizacji urządzeń wodociągowych i kanalizacyjnych		
5	Inne (wymienić)		

5. Opis systemu zbierania ścieków komunalnych w obrębie aglomeracji

Realizacją usług dotyczących zbiorowego odprowadzania ścieków na terenie całej aglomeracji zajmuje się Zakład Gospodarki Komunalnej i Mieszkaniowej w Gronowie.

5.1. Informacje na temat długości i rodzaju istniejącej sieci kanalizacyjnej i liczby osób korzystających z istniejącej sieci kanalizacyjnej oraz długości i rodzaju sieci kanalizacyjnej i liczby osób korzystających z sieci kanalizacyjnej, na której wykonanie zostały pozyskane środki finansowe

Tabela 1. Sieć istniejąca

Lp.	Kanalizacja istniejąca	Długość [km]	Liczba osób korzystających z istniejącej kanalizacji			Uwagi
			Mieszkańcy	Osoby czasowo przebywające na terenie aglomeracji ⁵⁾	Sumaryczna liczba osób [kol 4 + kol 5]	
1	2	3	4	5	6	7
1	Sanitarna grawitacyjna	39,7	3 444	1 090	4 534	
2	Sanitarna tłoczna	15,0				
3	Ogólnospławna grawitacyjna					
4	Ogólnospławna tłoczna					

⁴⁾ Znakiem „X” zaznaczyć właściwą odpowiedź

⁵⁾ Pod pojęciem „osoby czasowo przebywające na terenie aglomeracji” rozumie się liczbę zarejestrowanych miejsc noclegowych w obiektach usług turystycznych, szpitalach, internatach, więzieniach etc.

Razem	54,7			
-------	------	--	--	--

Tabela 2. Sieć, na której wykonanie zostały pozyskane środki finansowe – Nie dotyczy

Lp.	Kanalizacja istniejąca	Długość [km]	Liczba osób korzystających z istniejącej kanalizacji			Uwagi (źródło finansowania)
			Mieszkańcy	Osoby czasowo przebywające na terenie aglomeracji ⁶⁾	Sumaryczna liczba osób [kol 4 + kol 5]	
1	2	3	4	5	6	7
1	Sanitarna grawitacyjna					
2	Sanitarna tłoczna					
3	Ogólnospławna grawitacyjna					
4	Ogólnospławna tłoczna					
Razem						

5.2. Informacje na temat długości i rodzaju planowanej do wykonania sieci kanalizacyjnej w celu dostosowania aglomeracji do warunków określonych w Dyrektywie Rady z dnia 21 maja 1991 r. dotyczącej oczyszczania ścieków komunalnych (91/271/EWG) oraz liczby osób korzystających z planowanej sieci kanalizacyjnej - Nie dotyczy

5.2.1. Sieć kanalizacyjna o wskaźniku długości sieci nie mniejszym niż 120 osób na 1 km sieci⁷⁾.

Wykaz miast i/lub miejscowości wchodzących w skład aglomeracji, w obrębie których planuje się wykonanie sieci kanalizacji sanitarnej: **Nie dotyczy**

Należy zwrócić uwagę, że sieć kanalizacyjna, na której wykonanie pozyskane zostały już środki finansowe, należy traktować jako sieć wykonaną, co oznacza, że jej długość nie będzie brana pod uwagę przy obliczaniu wskaźnika długości sieci – informacja na temat tej sieci powinna znaleźć się w pkt 5.1.

Lp.	Kanalizacja planowana do wykonania	Długość [km]	Liczba osób, które zostaną podłączone do planowanej do wykonania kanalizacji			Uwagi
			Mieszkańcy	Osoby czasowo przebywające na terenie aglomeracji ⁸⁾	Sumaryczna liczba osób [kol 4 + kol 5]	
1	2	3	4	5	6	7
1	Sanitarna grawitacyjna					
2	Sanitarna tłoczna					
3	Ogólnospławna grawitacyjna					
4	Ogólnospławna tłoczna					
Razem						

Wskaźnik długości sieci > 120 mieszkańców na 1 km sieci

Obliczenie wskaźnika długości sieci dla planowanej do wykonania sieci kanalizacyjnej (dla obszaru

⁶⁾ Pod pojęciem „osoby czasowo przebywające na terenie aglomeracji” rozumie się liczbę zarejestrowanych miejsc noclegowych w obiektach usług turystycznych, szpitalach, internatach, więzieniach etc.

⁷⁾ Wskaźnik wyliczany jest sumarycznie dla wszystkich miast i/lub miejscowości (wchodzących w skład aglomeracji), w obrębie których planuje się budowę sieci kanalizacji sanitarnej. Należy pamiętać, aby planowane inwestycje były uzasadnione ekonomicznie. Szczegółowe uwarunkowania dotyczące wyliczania wskaźnika długości sieci znajdują się w Wytocznych do tworzenia i zmiany aglomeracji.

⁸⁾ Pod pojęciem „osoby czasowo przebywające na terenie aglomeracji” przyjmuje się liczbę zarejestrowanych miejsc noclegowych (obiekty usług turystycznych, szpitale, internaty, więzienia).

o wskaźniku długości sieci nie mniejszym niż 120 osób na 1 km sieci).	
Długość sieci kanalizacyjnej planowanej do wykonania [kol. 3 - razem]
Sumaryczna liczba mieszkańców oraz osób czasowo przebywające na terenie aglomeracji, którzy będą obsługiwani przez planowaną do wykonania sieć kanalizacyjną [kol. 6 - razem]
Wskaźnik długości sieci = sumaryczna liczba mieszkańców oraz osób czasowo przebywających na terenie aglomeracji [kol. 6 - razem] / długość sieci kanalizacyjnej planowanej do wykonania [kol. 3 - razem]

5.2.2. Sieć kanalizacyjna o wskaźniku długości sieci nie mniejszym niż 90 osób na 1 km sieci.

Nie dotyczy

Wykaz miast i/lub miejscowości (wchodzących w skład aglomeracji), w obrębie których planuje się wykonanie sieci kanalizacji sanitarnej, wraz ze wskazaniem charakteru obszaru (obszar objęty formą ochrony przyrody zgodnie z ustawą o ochronie przyrody – określić jakiej; teren strefy ochronnej ujęcia wody etc.): **Nie dotyczy**

Lp.	Kanalizacja planowana do realizacji	Długość [km]	Liczba osób, które będą obsługiwane przez planowaną do wykonania kanalizację			Uwagi
			mieszkańcy	Osoby czasowo przebywające na terenie aglomeracji ⁶	sumaryczna liczba osób [kol 4 + kol 5]	
1	2	3	4	5	6	7
1	Sanitarna grawitacyjna					
2	Sanitarna tłoczna					
Razem						

Wskaźnik długości sieci 90÷120 mieszkańców na 1 km sieci

Obliczenie wskaźnika długości sieci dla planowanej do wykonania sieci kanalizacyjnej (dla obszaru o wskaźniku długości sieci nie mniejszym niż 90 osób na 1 km sieci)

Długość sieci kanalizacyjnej planowanej do wykonania [kol. 3 - razem]
Sumaryczna liczba mieszkańców oraz osób czasowo przebywające na terenie aglomeracji, którzy będą obsługiwani przez planowaną do wykonania sieć kanalizacyjną [kol. 6 - razem]
Wskaźnik długości sieci = sumaryczna liczba mieszkańców oraz osób czasowo przebywające na terenie aglomeracji [kol. 6 - razem]/długość sieci kanalizacyjnej planowanej do wykonania [kol. 3 - razem]

5.3. Informacje na temat długości i rodzaju sieci kanalizacyjnej oraz liczby osób korzystających z sieci kanalizacyjnej po dostosowaniu aglomeracji do warunków określonych w Dyrektywie Rady z dnia 21 maja 1991 r. dotyczącej oczyszczania ścieków komunalnych (91/271/EWG).

Lp.	Kanalizacja istniejąca i planowana	Długość [km]	Liczba osób korzystających z kanalizacji po dostosowaniu aglomeracji do warunków określonych w Dyrektywie 91/271/EWG			Uwagi
			mieszkańcy	Osoby czasowo przebywające na terenie aglomeracji ⁶	sumaryczna liczba osób [kol 4 + kol 5]	
1	2	3	4	5	6	7
1	Sanitarna grawitacyjna	39,7	3 444	1 090	4 534	
2	Sanitarna tłoczna	15,0				
3	Ogólnospławna grawitacyjna					
4	Ogólnospławna tłoczna					
Razem		54,7				

6. Opis gospodarki ściekowej w aglomeracji

6.1. Informacje na temat oczyszczalni ścieków.⁹⁾

Nazwa oczyszczalni ścieków: **Oczyszczalnia Ścieków w Gronowie**

Lokalizacja oczyszczalni ścieków (adres): **Gronów, 66-220 Łagów**

Dane kontaktowe (telefon, e-mail, fax): **683412877**

Pozwolenie wodnoprawne na odprowadzanie ścieków z oczyszczalni do środowiska (data, znak, oznaczenie organu, termin ważności decyzji):

Decyzja – pozwolenie wodnoprawne Starosty Świebodzińskiego z dnia 31 sierpnia 2011r., znak: BOŚ.6341.25.2011.RN, zmieniona decyzją Starosty Świebodzińskiego z dnia 30 września 2014r., znak: BOŚ.6341.41.2014.RN.

Termin ważności decyzji - do dnia 31 sierpnia 2021 r.

Przepustowość oczyszczalni:

średnia [m³/d]: **900,0**

maksymalna godzinowa [m³/h]: **59,0**

maksymalna roczna [m³/rok]: **410 625,0**

Projektowa wydajność oczyszczalni ścieków [RLM]: **9 042**

Ilość ścieków dostarczanych do oczyszczalni ścieków, zgodnie z danymi przedłożonymi w ostatnim sprawozdaniu z realizacji KPOŚK:

Ścieki dopływające siecią kanalizacyjną [m³/d]: **429,3**

Ścieki dowożone [m³/d]: **128,21**

Średnie obciążenie oczyszczalni [m³/d]: **557,51**

Ilość ścieków oczyszczonych w roku poprzednim [m³/rok]: **203 000**

Przewidywane średnie obciążenie oczyszczalni po zrealizowaniu planowanego zakresu sieci kanalizacji sanitarnej [m³/d]: **Nie dotyczy**

Przewidywana ilość ścieków oczyszczanych w roku po zrealizowaniu planowanego zakresu sieci kanalizacji sanitarnej [m³/rok]: **Nie dotyczy**

Wartości wskaźników zanieczyszczeń ścieków surowych		
Wskaźnik	Wartość (średnioroczna z pomiarów)	Uwagi
1	2	3
BZT ₅ [mgO ₂ /l]	Nie dotyczy
ChZT _{Cr} [mgO ₂ /l]	Nie dotyczy
Zawiesina ogólna [mg/l]	Nie dotyczy
Fosfor ogólny [mgP/l]	Nie dotyczy
Azot ogólny [mgN/l]	Nie dotyczy
Wartości wskaźników lub % redukcji zanieczyszczeń ścieków oczyszczonych ¹⁰⁾		
Wskaźnik	Wartość lub %	Wartość

⁹⁾ W przypadku funkcjonowania więcej niż jedna oczyszczalnia ścieków, dla każdej oczyszczalni należy wypełnić oddzielne tabele. Analogiczne tabele trzeba również wypełnić w przypadku planowanej oczyszczalni ścieków.

¹⁰⁾ Należy zwrócić uwagę, że % redukcji zanieczyszczeń dotyczy ładunku wprowadzanego na oczyszczalnię i ładunku odprowadzanego z oczyszczalni, nie zaś zawartości % zanieczyszczeń w jednostce objętościowej ścieków

	redukcji zgodnie z pozwoleniem wodnoprawnym	(średnioroczna z pomiarów)
1	2	3
BZT ₅ [mgO ₂ /l]	25,0
ChZT _{Cr} [mgO ₂ /l]	125,0
Zawiesina ogólna [mg/l]	35,0
Fosfor ogólny [mgP/l]	Nie dotyczy
Azot ogólny [mgN/l]	Nie dotyczy

Odbiornik ścieków oczyszczonych zgodnie z pozwoleniem wodnoprawnym:

Nazwa ciekłu: **rzeka Łągowa**

Kilometraż miejsca
odprowadzania ścieków
oczyszczonych: **4+152**

Współrzędne geograficzne wylotu:

Długość (E) 15° 16' 46.2"

Szerokość (N) 52° 18' 22.6"

Typ oczyszczalni ścieków¹¹⁾

B - oczyszczalnia biologiczna spełniająca standardy odprowadzanych ścieków

X

Non B - oczyszczalnia biologiczna niespełniająca standardów odprowadzanych ścieków

PUB1 - oczyszczalnia biologiczna z podwyższonym usuwaniem związków azotu (N), fosforu (P) spełniająca standardy odprowadzanych ścieków dla aglomeracji $\geq 100\ 000$ RLM

non PUB1 - oczyszczalnia jw. niespełniająca standardów odprowadzanych ścieków w zakresie usuwania N i/lub P

PUB2 - oczyszczalnia biologiczna z podwyższonym usuwaniem związków azotu (N), fosforu (P) spełniająca standardy odprowadzanych ścieków dla aglomeracji $< 100\ 000$ RLM

Podstawowe informacje na temat zamierzeń inwestycyjnych z zakresu budowy, rozbudowy lub modernizacji oczyszczalni:

Nie dotyczy

6.2. Informacje dotyczące indywidualnych systemów oczyszczania ścieków obsługujących mieszkańców aglomeracji

Podstawowe informacje na temat istniejących na terenie aglomeracji indywidualnych systemów oczyszczania ścieków oraz zamierzeń inwestycyjnych w tym zakresie:

Na terenie aglomeracji Łągów znajduje się 6 zbiorników bezodpływowych. Systemy te obsługują łącznie 35 mieszkańców.

6.3. Informacje dotyczące końcowego punktu zrzutu (w przypadku braku oczyszczalni ścieków na terenie aglomeracji)

Końcowy punkt zrzutu: **Nie dotyczy**

Nazwa aglomeracji, do której będą odprowadzane ścieki: **Nie dotyczy**

Współrzędne geograficzne końcowego punktu zrzutu: **Nie dotyczy**

Nazwa oraz typ oczyszczalni ścieków, do której będą odprowadzane ścieki komunalne:

Nie dotyczy

6.4. Informacje o średniej dobowej ilości i jakości ścieków komunalnych powstających na terenie aglomeracji oraz ich składzie jakościowym.

¹¹⁾ Znakiem „X” zaznaczyć właściwą odpowiedź

Ilość ścieków komunalnych powstających na terenie aglomeracji [m³/d]: **523,0**

Wskaźnik	Wartość wskaźnika zanieczyszczeń	Uwagi
1	2	3
BZT ₅ [mgO ₂ /l]	25,0	Wartość wskaźnika dla ścieków oczyszczonych
ChZT _{Cr} [mgO ₂ /l]	125,0	Wartość wskaźnika dla ścieków oczyszczonych
Zawiesina ogólna [mg/l]	35,0	Wartość wskaźnika dla ścieków oczyszczonych
Fosfor ogólny [mgP/l]	Nie dotyczy	
Azot ogólny [mgN/l]	Nie dotyczy	

6.5. Informacje o ilości i składzie jakościowym ścieków przemysłowych odprowadzanych przez zakłady do systemu kanalizacji zbiorczej.

Wykaz zakładów przemysłowych oraz określenie charakteru zakładów usługowych podłączonych do systemu kanalizacji zbiorczej:

ZPH A. Dębski – Tarcica

Kopalnia Węgla Brunatnego – Wydobycie węgla

Ilość ścieków przemysłowych (powstających w zakładach przemysłowych i usługowych), odprowadzanych do kanalizacji [m³/d] **53,9**

Wskaźnik	Wartość wskaźnika zanieczyszczeń	Ładunek zanieczyszczeń odprowadzany w ciągu doby [g/d]
1	2	3
BZT ₅ [mgO ₂ /l]	39,4	
ChZT _{Cr} [mgO ₂ /l]	185,0	
Zawiesina ogólna [mg/l]	174,0	
Fosfor ogólny [mgP/l]	Nie dotyczy	nie dotyczy
Azot ogólny [mgN/l]	Nie dotyczy	nie dotyczy
.....	nie dotyczy

6.6. Informacje o zakładach, których podłączenie do systemu kanalizacji zbiorczej jest planowane. Nie dotyczy

Wykaz zakładów przemysłowych oraz określenie charakteru zakładów usługowych planowanych do podłączenia do systemu kanalizacji zbiorczej:

Nie planuje się podłączenia do systemu kanalizacji zbiorczej zakładów przemysłowych.

Ilość ścieków przemysłowych odprowadzanych przez zakłady planowane do podłączenia do kanalizacji [m³/d]: **Nie dotyczy**

Wskaźnik	Wartość wskaźnika zanieczyszczeń	Ładunek zanieczyszczeń odprowadzany w ciągu doby przez zakłady planowane do podłączenia [g/d] ¹²⁾
1	2	3
BZT ₅ [mgO ₂ /l]	Nie dotyczy
ChZT _{Cr} [mgO ₂ /l]	Nie dotyczy	nie dotyczy
Zawiesina ogólna [mg/l]	Nie dotyczy	nie dotyczy
Fosfor ogólny [mgP/l]	Nie dotyczy	nie dotyczy
Azot ogólny [mgN/l]	Nie dotyczy	nie dotyczy
.....	nie dotyczy

6.7. Uzasadnienie określonej dla aglomeracji równoważnej liczby mieszkańców.

Wyszczególnienie:	RLM
-------------------	-----

¹²⁾ Podać wyłącznie dla BZT₅.

Liczba mieszkańców korzystających z istniejącej sieci kanalizacyjnej (pkt 5.1 Tab. 1 kol. 4)	3 444
Liczba mieszkańców, planowanych do przyłączenia do sieci kanalizacyjnej, na której wykonanie środki finansowe zostały pozyskane (pkt 5.1 Tab. 2 kol. 4)	0
Liczba mieszkańców planowanych do podłączenia do projektowanej sieci kanalizacyjnej (pkt 5.2.1 kol. 4 + pkt 5.2.2 kol. 4)	0
Liczba osób czasowo przebywających korzystających z sieci kanalizacyjnej (pkt 5.1 Tab. 1 kol. 5)	1 090
Liczba osób czasowo przebywających, planowanych do przyłączenia do sieci kanalizacyjnej, na której wykonanie środki finansowe zostały pozyskane (pkt 5.1 Tab. 2 kol. 5)	0
Liczba osób czasowo przebywających planowanych do podłączenia do projektowanej sieci kanalizacyjnej (pkt 5.2.1 kol. 5 + pkt 5.2.2 kol. 5)	0
Równoważna Liczba Mieszkańców wynikająca z dobowego ładunku ścieków odprowadzanych przez zakłady przemysłowe i usługowe korzystające z istniejącej sieci kanalizacyjnej [kol. 3 pkt 6.5 / 60 g/d]	35
Równoważna Liczba Mieszkańców wynikająca z dobowego ładunku ścieków, który będzie odprowadzanych przez zakłady przemysłowe i usługowe planowane do podłączenia do sieci kanalizacyjnej [kol. 3 pkt 6.6 / 60 g/d]	0
Liczba mieszkańców oraz osób czasowo przebywających na terenie aglomeracji, korzystających z indywidualnych systemów oczyszczania ścieków komunalnych (prydomowe oczyszczalnie ścieków, zbiorniki bezodpływowe), nie planowanych do podłączenia do sieci, określona na podstawie rejestrów prowadzonych przez gminę	35
Równoważna Liczba Mieszkańców RLM (suma)	4 604

7. Informacje o strefach ochronnych ujęć wody, występujących na obszarze aglomeracji, obejmujących tereny ochrony bezpośredniej i tereny ochrony pośredniej zawierające oznaczenie aktu prawa miejscowego lub decyzje ustanawiające te strefy oraz zakazy, nakazy i ograniczenia obowiązujące na tych terenach.

Na obszarze aglomeracji nie ma wyznaczonych stref ochronnych ujęć wody.

8. Informacje o obszarach ochronnych zbiorników wód śródlądowych, występujących na obszarze aglomeracji, zawierające oznaczenie aktu prawa miejscowego ustanawiającego te obszary oraz zakazy, nakazy i ograniczenia obowiązujące na tych obszarach.

Na obszarze aglomeracji nie ma wyznaczonych obszarów ochronnych zbiorników wód śródlądowych.

9. Informacje o formach ochrony przyrody, występujących na obszarze aglomeracji, zawierające nazwę formy ochrony przyrody oraz wskazanie aktu prawnego uznającego określony obszar za formę ochrony przyrody.

9.1. Łagowsko-Sulęciński Park Krajobrazowy

Dane aktu prawnego o utworzeniu, ustanowieniu lub wyznaczeniu:

1. Uchwała Nr 34/V/85 Wojewódzkiej Rady Narodowej w Gorzowie Wlkp. i Zielonej Górze z dnia 25 kwietnia 1985 r. w sprawie utworzenia Łagowskiego Parku Krajobrazowego (Dziennik Urzędowy Woj. Gorzowskiego Nr 2 poz. 24 z 1985 r.)

2. Uchwała Nr VI/42/85 Wojewódzkiej Rady Narodowej w Zielonej Górze z dnia 26 kwietnia 1985 r. w sprawie utworzenia Łagowskiego Parku Krajobrazowego (Dziennik Urzędowy Woj. Zielonogórskiego Nr 6 poz. 159 z 1985 r.)

Dane pozostałych aktów prawnych:

1. Rozporządzenie Wojewody Zielonogórskiego Nr 7 z dnia 18 kwietnia 1997 r. w sprawie zatwierdzenia Planu Ochrony Łagowskiego Parku Krajobrazowego oraz zmiany Uchwały Wojewódzkiej Rady Narodowej w Zielonej Górze z dnia 26 kwietnia 1985 r. o utworzeniu Łagowskiego Parku Krajobrazowego (Dziennik Urzędowy Woj. Zielonogórskiego Nr 7 poz. 53 z 1997 r.)

2. Rozporządzenie Wojewody Gorzowskiego Nr 13 z dnia 16 lipca 1997 r. w sprawie zmiany granic Łagowskiego Parku Krajobrazowego oraz zatwierdzenia Planu Ochrony Parku (Dziennik Urzędowy Woj. Gorzowskiego Nr 8 poz. 98 z 1997 r.)

3. Rozporządzenie Wojewody Gorzowskiego Nr 8 z dnia 25 czerwca 1998 roku w sprawie Łagowskiego Parku Krajobrazowego (Dziennik Urzędowy Województwa Gorzowskiego Nr 12 poz. 124 z 1998 r.)

4. Rozporządzenie Nr 23 Wojewody Lubuskiego z dnia 19 września 2005 roku w sprawie wprowadzenia zakazów oraz ujednoczenia dotychczasowych zapisów ustanawiających obszar i granice Łagowskiego Parku Krajobrazowego (Dziennik Urzędowy Woj. Lubuskiego Nr 63 poz. 1230 z dnia 23 września 2005 r.)

5. Uchwała Nr XIII/119/11 Sejmiku Województwa Lubuskiego z dnia 29 sierpnia 2011 r. zmieniająca rozporządzenie Nr 23 Wojewody Lubuskiego z dnia 19 września 2005r. w sprawie wprowadzenia zakazów oraz ujednoczenia dotychczasowych zapisów ustanawiających obszar i granice Łagowskiego Parku Krajobrazowego (Dziennik Urzędowy Woj. Lubuskiego Nr 112 poz. 2112 z dnia 04 października 2011 r.)

6. UCHWAŁA NR XLIV/677/18 SEJMIKU WOJEWÓDZTWA LUBUSKIEGO z dnia 23 kwietnia 2018 r. w sprawie Łagowsko-Sulęcińskiego Parku Krajobrazowego (Dz. Urz. z 2018 r. poz. 1096)

9.2. Obszar Natura 2000 - Buczyny Łagowsko-Sulęcińskie

Kod obszaru: PLH080008

Rodzaj ochrony: Dyrektywa siedliskowa

Dane aktu prawnego o utworzeniu, ustanowieniu lub wyznaczeniu:

DECYZJA KOMISJI z dnia 12 grudnia 2008 r. przyjmująca na mocy dyrektywy Rady 92/43/EWG drugi zaktualizowany wykaz terenów mających znaczenie dla Wspólnoty składających się na kontynentalny region biogeograficzny (notyfikowana jako dokument nr C(2008) 8039)(2009/93/WE) L 43 str. 63

Dane pozostałych aktów prawnych:

Rozporządzenie Ministra Środowiska z dnia 16 marca 2017 r. w sprawie specjalnego obszaru ochrony siedlisk Buczyny Łagowsko-Sulęcińskie (PLH080008) (Dz.U. z 2017 r., poz. 753)

9.3. Pomniki przyrody (miejscowość Łagów)

9.3.1. Typ pomnika: Jednoobiektowy

Rodzaj twor: drzewo

Gatunek drzewa: Lipa drobnolistna - *Tilia cordata*

Opis pomnika: drzewo wiekowe o pokaźnych, imponujących rozmiarach (rośnie na skarpie zlokalizowanej między zabudowaniami a drogą przylegającą do drogi asfaltowej ul. Chrobrego)

Dane aktu prawnego o utworzeniu, ustanowieniu lub wyznaczeniu:

Zarządzenie Nr 139/87 Wojewody Zielonogórskiego z dnia 12 listopada 1987 r. w sprawie uznania za pomniki przyrody (Dz. Urz. Woj. Zielonogórskiego nr 9 poz. 232 z 18.12.1987 r.)

Dane pozostałych aktów prawnych:

Rozporządzenie Nr 39 Wojewody Lubuskiego z dnia 19 maja 2006 r. w sprawie ustanowienia pomników przyrody (Dz. Urz. Woj. Lubuskiego nr 38 poz. 839 z 5.06.2006 r.)

9.3.2. Typ pomnika: Jednoobiektowy

Rodzaj twor: drzewo

Gatunek drzewa: Tulipanowiec amerykański - *Liriodendron tulipifera*

Opis pomnika: Drzewo o pokaźnych rozmiarach i szczególnych walorach przyrodniczych (rośnie przy ośrodku Leśnik, na niewielkiej skarpcie nad jeziorem)

Dane aktu prawnego o utworzeniu, ustanowieniu lub wyznaczeniu:

Decyzja Nr 86/66 Prezydium Wojewódzkiej Rady Narodowej w Zielonej Górze z dnia 24 marca 1966 r. w sprawie uznania za pomniki przyrody tworów przyrody ożywionej i nieożywionej (Dz. Urz. WRN w Zielonej Górze nr 2 poz. 26 z 1966 r.)

Dane pozostałych aktów prawnych:

Rozporządzenie Nr 46 Wojewody Lubuskiego z dnia 19 maja 2006 r. w sprawie ustanowienia pomników przyrody (Dz. Urz. Woj. Lubuskiego nr 38 poz. 846 z 5.06.2006 r.)

9.3.3. Typ pomnika: Jednoobiektowy

Rodzaj tworu: drzewo

Gatunek drzewa: Dąb szypułkowy - *Quercus robur*

Opis pomnika: Drzewo o okazałych rozmiarach i szczególnych walorach przyrodniczych (rośnie w parku przy zamku w Łagowie)

Dane aktu prawnego o utworzeniu, ustanowieniu lub wyznaczeniu:

Zarządzenie Nr 174/82 Wojewody Zielonogórskiego z dnia 30 grudnia 1982 r. w sprawie uznania za pomniki przyrody (Dz. Urz. WRN w Zielonej Górze nr 1 poz. 10 z 1983 r.)

Dane pozostałych aktów prawnych:

Rozporządzenie Nr 31 Wojewody Lubuskiego z dnia 19 maja 2006 r. w sprawie ustanowienia pomników przyrody (Dz. Urz. Woj. Lubuskiego nr 38 poz. 831 z 5.06.2006 r.)

9.4.5. Typ pomnika: Jednoobiektowy

Rodzaj tworu: drzewo

Gatunek drzewa: Świerk pospolity - *Picea abies*

Opis pomnika: Drzewo bardzo zdrowe, w świetnym stanie (rośnie w parku przy zamku w Łagowie)

Dane aktu prawnego o utworzeniu, ustanowieniu lub wyznaczeniu:

Zarządzenie Nr 174/82 Wojewody Zielonogórskiego z dnia 30 grudnia 1982 r. w sprawie uznania za pomniki przyrody (Dz. Urz. WRN w Zielonej Górze nr 1 poz. 10 z 1983 r.)

Dane pozostałych aktów prawnych:

Rozporządzenie Nr 31 Wojewody Lubuskiego z dnia 19 maja 2006 r. w sprawie ustanowienia pomników przyrody (Dz. Urz. Woj. Lubuskiego nr 38 poz. 831 z 5.06.2006 r.)

9.4.6. Typ pomnika: Jednoobiektowy

Rodzaj tworu: drzewo

Gatunek drzewa: Świerk pospolity - *Picea abies*

Opis pomnika: Drzewo bardzo zdrowe, w świetnym stanie (rośnie w parku przy zamku w Łagowie).

Dane aktu prawnego o utworzeniu, ustanowieniu lub wyznaczeniu:

Zarządzenie Nr 174/82 Wojewody Zielonogórskiego z dnia 30 grudnia 1982 r. w sprawie uznania za pomniki przyrody (Dz. Urz. WRN w Zielonej Górze nr 1 poz. 10 z 1983 r.)

Dane pozostałych aktów prawnych:

Rozporządzenie Nr 31 Wojewody Lubuskiego z dnia 19 maja 2006 r. w sprawie ustanowienia pomników przyrody (Dz. Urz. Woj. Lubuskiego nr 38 poz. 831 z 5.06.2006 r.)

9.4.7 Typ pomnika: Jednoobiektowy

Rodzaj tworu: drzewo

Gatunek drzewa: Lipa drobnolistna - *Tilia cordata*

Opis pomnika: Drzewo bardzo zdrowe, w świetnym stanie (rośnie przy murze otaczającym zamek w Łagowie).

Dane aktu prawnego o utworzeniu, ustanowieniu lub wyznaczeniu:

Zarządzenie Nr 174/82 Wojewody Zielonogórskiego z dnia 30 grudnia 1982 r. w sprawie uznania za pomniki przyrody (Dz. Urz. WRN w Zielonej Górze nr 1 poz. 10 z 1983 r.).

Dane pozostałych aktów prawnych:

Rozporządzenie Nr 31 Wojewody Lubuskiego z dnia 19 maja 2006 r. w sprawie ustanowienia pomników przyrody (Dz. Urz. Woj. Lubuskiego nr 38 poz. 831 z 5.06.2006 r.).

9.4. Pomniki przyrody (miejscowość Żelechów)

9.4.1. Typ pomnika: Jednoobiektowy

Rodzaj twor: drzewo

Gatunek drzewa: Lipa szerokolistna - *Tilia platyphyllos*

Opis pomnika: drzewo wiekowe o pokaźnych, imponujących rozmiarach (rośnie na ogrodzonym terenie hydroforni)

Dane aktu prawnego o utworzeniu, ustanowieniu lub wyznaczeniu:

Zarządzenie Nr 105/86 Wojewody Zielonogórskiego z dnia 10 listopada 1986 r. w sprawie uznania za pomniki przyrody (Dz. Urz. Woj. Zielonogórskiego nr 11 poz. 296 z 1986 r.)

Dane pozostałych aktów prawnych:

Rozporządzenie Nr 47 Wojewody Lubuskiego z dnia 19 maja 2006 r. w sprawie ustanowienia pomników przyrody (Dz. Urz. Woj. Lubuskiego nr 38 poz. 847 z 5.06.2006 r.)

9.4.2. Typ pomnika: Jednoobiektowy

Rodzaj twor: drzewo

Gatunek drzewa: Lipa szerokolistna - *Tilia platyphyllos*

Opis pomnika: drzewo wiekowe o pokaźnych, imponujących rozmiarach (rośnie na ogrodzonym terenie hydroforni)

Dane aktu prawnego o utworzeniu, ustanowieniu lub wyznaczeniu:

Zarządzenie Nr 105/86 Wojewody Zielonogórskiego z dnia 10 listopada 1986 r. w sprawie uznania za pomniki przyrody (Dz. Urz. Woj. Zielonogórskiego nr 11 poz. 296 z 1986 r.)

Dane pozostałych aktów prawnych:

Rozporządzenie Nr 47 Wojewody Lubuskiego z dnia 19 maja 2006 r. w sprawie ustanowienia pomników przyrody (Dz. Urz. Woj. Lubuskiego nr 38 poz. 847 z 5.06.2006 r.)

9.4.3. Typ pomnika: Jednoobiektowy

Rodzaj twor: drzewo

Gatunek drzewa: Lipa szerokolistna - *Tilia platyphyllos*

Opis pomnika: Drzewo o pokaźnych rozmiarach i szczególnych walorach przyrodniczych (rośnie przy drodze gminnej w Żelechowie, przed budynkiem Zakładu Rolnego)

Dane aktu prawnego o utworzeniu, ustanowieniu lub wyznaczeniu:

Zarządzenie Nr 105/86 Wojewody Zielonogórskiego z dnia 10 listopada 1986 r. w sprawie uznania za pomniki przyrody (Dz. Urz. Woj. Zielonogórskiego nr 11 poz. 296 z 1986 r.)

Dane pozostałych aktów prawnych:

Rozporządzenie Nr 47 Wojewody Lubuskiego z dnia 19 maja 2006 r. w sprawie ustanowienia pomników przyrody (Dz. Urz. Woj. Lubuskiego nr 38 poz. 847 z 5.06.2006 r.)

9.4.4. Typ pomnika: Jednoobiektowy

Rodzaj tworu: drzewo

Gatunek drzewa: Lipa szerokolistna - *Tilia platyphyllos*

Opis pomnika: Drzewo o okazałych rozmiarach i szczególnych walorach przyrodniczych Rośnie przy drodze gminnej w Żelechowie, przed budynkiem Zakładu Rolnego

Dane aktu prawnego o utworzeniu, ustanowieniu lub wyznaczeniu:

Zarządzenie Nr 105/86 Wojewody Zielonogórskiego z dnia 10 listopada 1986 r. w sprawie uznania za pomniki przyrody (Dz. Urz. Woj. Zielonogórskiego nr 11 poz. 296 z 1986 r.)

Dane pozostałych aktów prawnych:

Rozporządzenie Nr 47 Wojewody Lubuskiego z dnia 19 maja 2006 r. w sprawie ustanowienia pomników przyrody (Dz. Urz. Woj. Lubuskiego nr 38 poz. 847 z 5.06.2006 r.)

9.4.5. Typ pomnika: Jednoobiektowy

Rodzaj tworu: drzewo

Gatunek drzewa: Buk pospolity (Buk zwyczajny) - *Fagus sylvatica*

Opis pomnika: Drzewo bardzo zdrowe, w świetnym stanie (rośnie w parku przy prywatnym zakładzie rolnym)

Dane aktu prawnego o utworzeniu, ustanowieniu lub wyznaczeniu:

Zarządzenie Nr 105/86 Wojewody Zielonogórskiego z dnia 10 listopada 1986 r. w sprawie uznania za pomniki przyrody (Dz. Urz. Woj. Zielonogórskiego nr 11 poz. 296 z 1986 r.)

Dane pozostałych aktów prawnych:

Rozporządzenie Nr 47 Wojewody Lubuskiego z dnia 19 maja 2006 r. w sprawie ustanowienia pomników przyrody (Dz. Urz. Woj. Lubuskiego nr 38 poz. 847 z 5.06.2006 r.)

9.4.6. Typ pomnika: Jednoobiektowy

Rodzaj tworu: drzewo

Gatunek drzewa: Lipa szerokolistna - *Tilia platyphyllos*

Opis pomnika: drzewo uderzone przez piorun straciło całą koronę - obecnie ma wys. 5 m (rośnie w parku przy zakładzie rolnym w Żelechowie)

Dane aktu prawnego o utworzeniu, ustanowieniu lub wyznaczeniu:

Zarządzenie Nr 105/86 Wojewody Zielonogórskiego z dnia 10 listopada 1986 r. w sprawie uznania za pomniki przyrody (Dz. Urz. Woj. Zielonogórskiego nr 11 poz. 296 z 1986 r.)

Dane pozostałych aktów prawnych:

Rozporządzenie Nr 47 Wojewody Lubuskiego z dnia 19 maja 2006 r. w sprawie ustanowienia pomników przyrody (Dz. Urz. Woj. Lubuskiego nr 38 poz. 847 z 5.06.2006 r.)

9.4.7. Typ pomnika: Jednoobiektowy

Rodzaj tworu: drzewo

Gatunek drzewa: Lipa szerokolistna - *Tilia platyphyllos*

Opis pomnika: Drzewo bardzo zdrowe, w świetnym stanie (rośnie w parku przy zakładzie rolnym w Żelechowie)

Dane aktu prawnego o utworzeniu, ustanowieniu lub wyznaczeniu:

Zarządzenie Nr 105/86 Wojewody Zielonogórskiego z dnia 10 listopada 1986 r. w sprawie uznania za pomniki przyrody (Dz. Urz. Woj. Zielonogórskiego nr 11 poz. 296 z 1986 r.)

Dane pozostałych aktów prawnych:

Rozporządzenie Nr 47 Wojewody Lubuskiego z dnia 19 maja 2006 r. w sprawie ustanowienia pomników przyrody (Dz. Urz. Woj. Lubuskiego nr 38 poz. 847 z 5.06.2006 r.)

9.4.8. Typ pomnika: Jednoobiektowy

Rodzaj tworu: drzewo

Gatunek drzewa: Lipa szerokolistna - *Tilia platyphyllos*

Opis pomnika: Drzewo o okazałych rozmiarach i szczególnych walorach przyrodniczych (rośnie w parku przy zakładzie rolnym w Żelechowie)

Dane aktu prawnego o utworzeniu, ustanowieniu lub wyznaczeniu:

Zarządzenie Nr 105/86 Wojewody Zielonogórskiego z dnia 10 listopada 1986 r. w sprawie uznania za pomniki przyrody (Dz. Urz. Woj. Zielonogórskiego nr 11 poz. 296 z 1986 r.)

Dane pozostałych aktów prawnych:

Rozporządzenie Nr 47 Wojewody Lubuskiego z dnia 19 maja 2006 r. w sprawie ustanowienia pomników przyrody (Dz. Urz. Woj. Lubuskiego nr 38 poz. 847 z 5.06.2006 r.)

9.4.9. Typ pomnika: Jednoobiektowy

Rodzaj tworu: drzewo

Gatunek drzewa: Lipa szerokolistna - *Tilia platyphyllos*

Opis pomnika: Drzewo bardzo zdrowe, w świetnym stanie (rośnie w parku przy zakładzie rolnym w Żelechowie)

Dane aktu prawnego o utworzeniu, ustanowieniu lub wyznaczeniu:

Zarządzenie Nr 105/86 Wojewody Zielonogórskiego z dnia 10 listopada 1986 r. w sprawie uznania za pomniki przyrody (Dz. Urz. Woj. Zielonogórskiego nr 11 poz. 296 z 1986 r.)

Dane pozostałych aktów prawnych:

Rozporządzenie Nr 47 Wojewody Lubuskiego z dnia 19 maja 2006 r. w sprawie ustanowienia pomników przyrody (Dz. Urz. Woj. Lubuskiego nr 38 poz. 847 z 5.06.2006 r.)

10. Poprawność wykonania części graficznej.

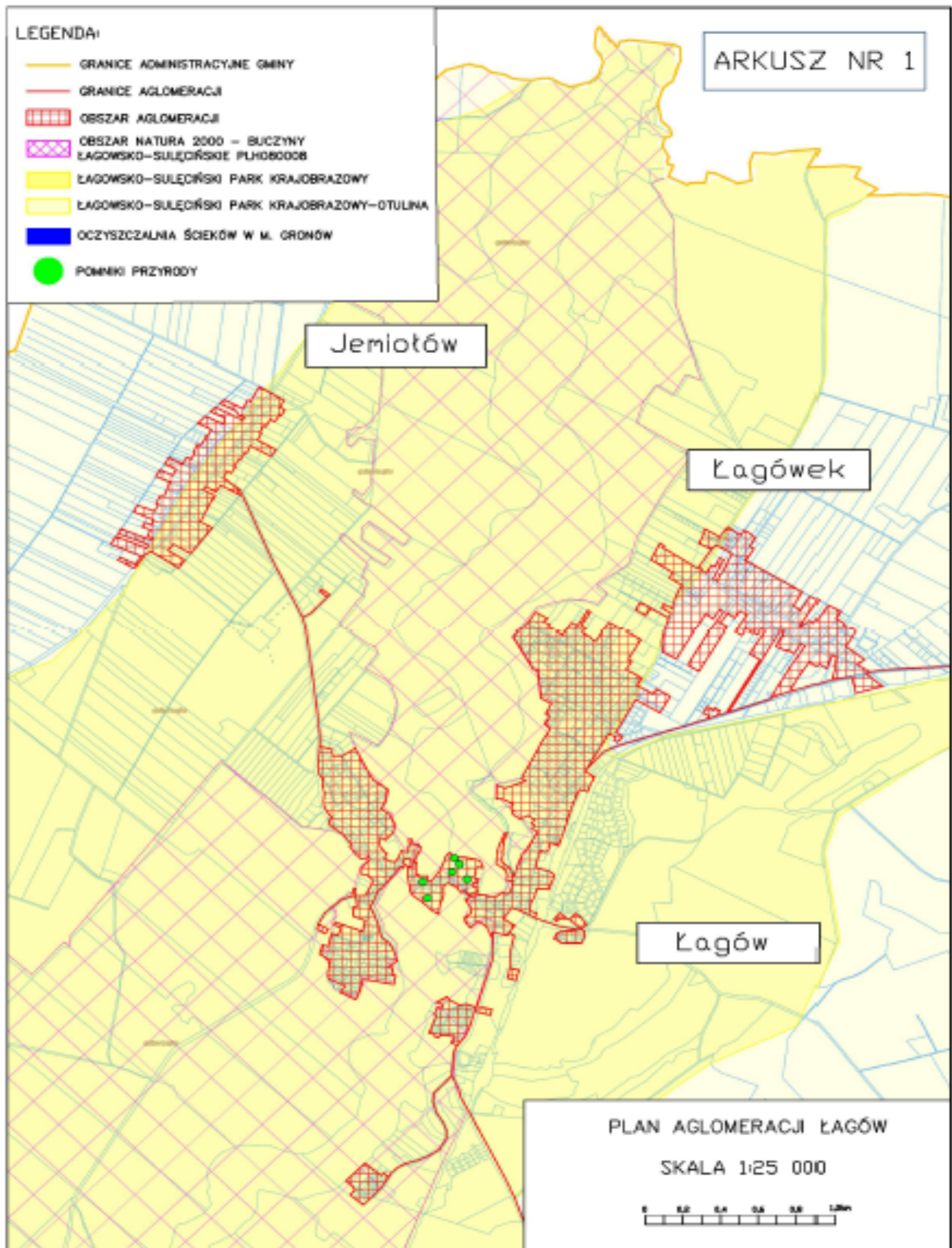
Lp.	Wyszczególnienie	Nie ¹³⁾	Tak ¹²⁾	Nie dotyczy ¹²⁾
1	2	3	4	5
1	Część graficzna została wykonana na mapie topograficznej w skali 1: 10 000, a w przypadku jej braku - w skali 1:25 000.		X	
2	Oznaczono granice obszaru proponowanej aglomeracji (obszar objęty i przewidziany do objęcia zasięgiem systemu kanalizacji zbiorczej).		X	
3	Oznaczono znajdujące się na terenie aglomeracji oczyszczalnie ścieków komunalnych, do których odprowadzane są (bądź odprowadzane będą) ścieki komunalne.		X	
4	Oznaczono granice administracyjne gminy / gmin zgodne z danymi z państwowego rejestru granic.		X	
5	Oznaczono granice stref ochronnych ujęć wody obejmujących tereny ochrony bezpośredniej i tereny ochrony pośredniej.			X
6	Oznaczono granice obszarów ochronnych zbiorników wód śródlądowych.			X
7	Oznaczono granice terenów objętych formami ochrony przyrody w rozumieniu ustawy z dnia 16 kwietnia 2004 r. o ochronie przyrody lub obszarów mających znaczenie dla Wspólnoty, znajdującego się na liście, o której mowa w art. 27 ust. 1 tej ustawy.		X	
8	Określono skalę planu w formie liczbowej i liniowej.		X	
9	Część graficzna została podpisana przez osobę upoważnioną do reprezentowania gminy (gminy wiodącej).		X	

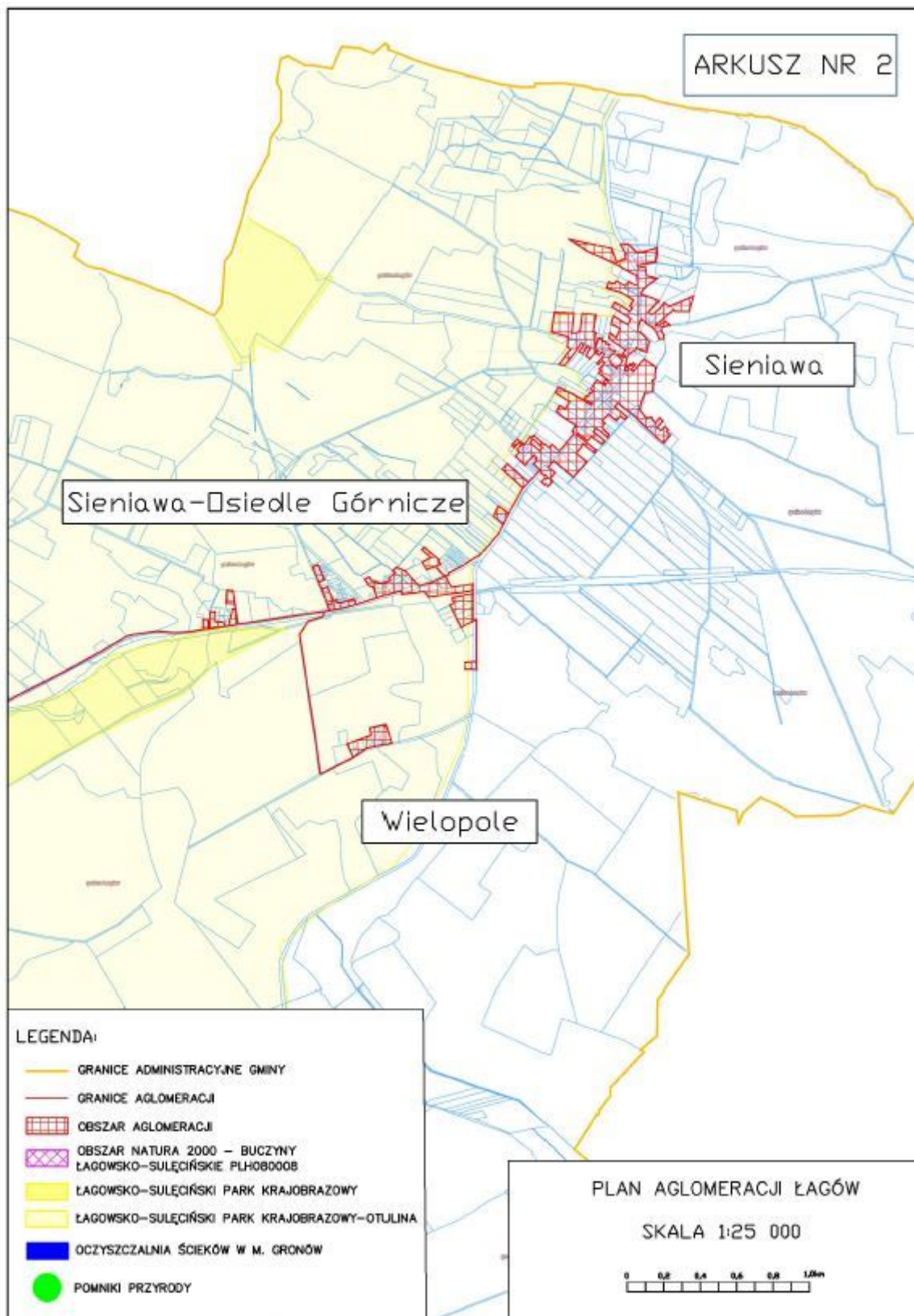
¹³⁾ Znakiem „X” zaznaczyć właściwą odpowiedź.

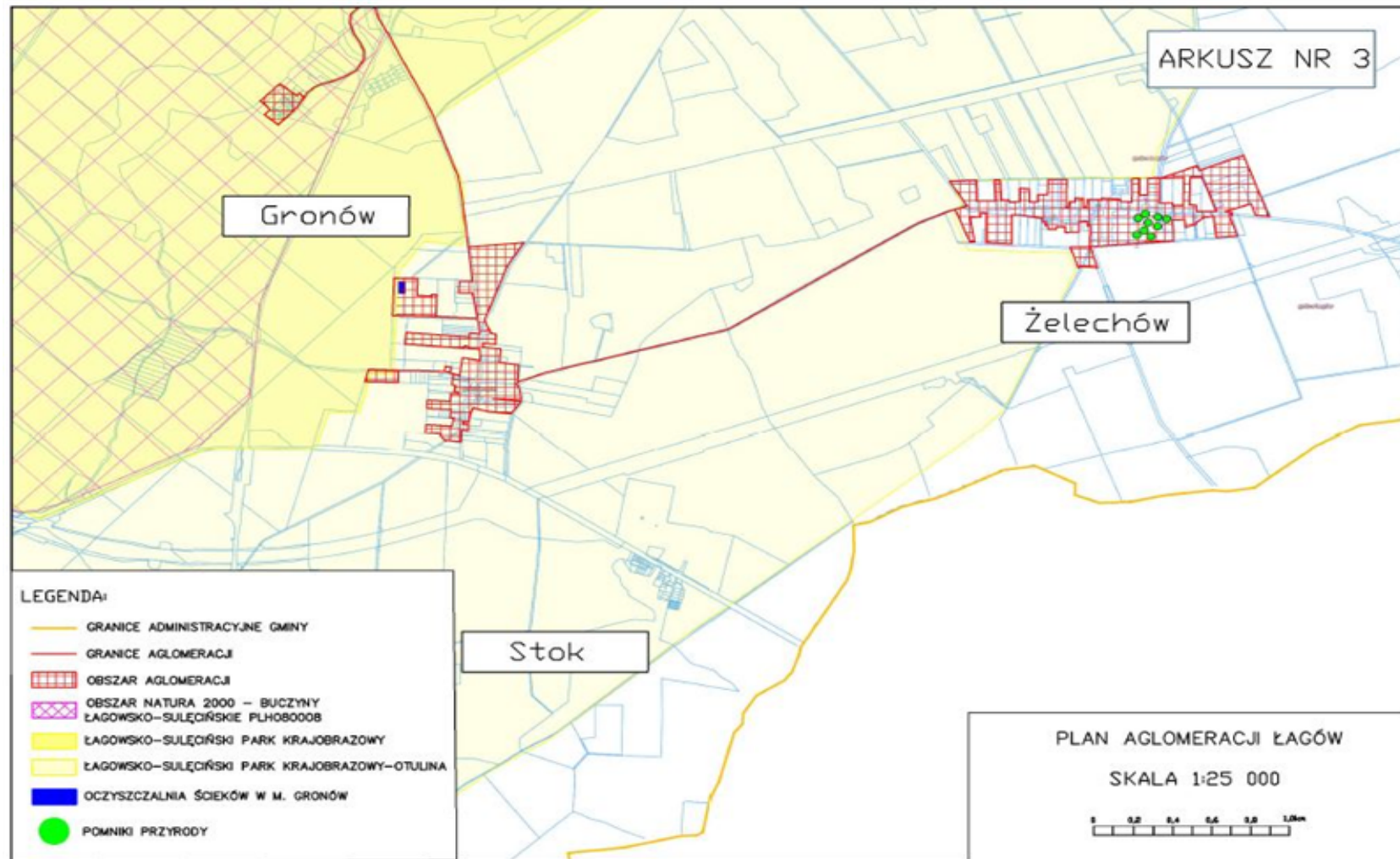
Zaznaczenie jednej odpowiedzi „NIE” świadczy o niewłaściwym wykonaniu załącznika graficznego do wniosku o wyznaczenie obszaru i granic aglomeracji. Tak wykonany dokument – mapa nie może być podstawą do pozytywnego rozpatrzenia wniosku. Załącznik graficzny wymaga poprawienia. Odpowiedzi „NIE DOTYCZY” mogą wystąpić jedynie w wierszach Nr 5, 6 i 7.

Podpisy osoby upoważnionej do reprezentowania Wnioskodawcy

<p>(data, imię i nazwisko /pieczęć imienna/ podpis)</p>	<p>(pieczęć Wnioskodawcy)</p>
---	-------------------------------







Uzasadnienie

Aglomeracja Łagów została wyznaczona Rozporządzeniem Nr 11/2006 Wojewody Lubuskiego z dnia 3 lutego 2006r. w sprawie wyznaczenia aglomeracji Łagów.

Wójt Gminy Łagów opracował wniosek o zmianę obszaru i granic aglomeracji Łagów.

Na podstawie przedstawionej nowej propozycji planu aglomeracji Łagów w ramach przeprowadzonej weryfikacji ustalono między innymi, iż na terenie aglomeracji długość istniejących sieci kanalizacyjnych wynosi 54,7 km. Sieci te obsługują łącznie 3 444 mieszkańców oraz 1 090 osób czasowo przebywających na terenie aglomeracji. Ustalenia odnoszące się do granic wyznaczanej aglomeracji Łagów obejmują zmianę polegającą na szczegółowej weryfikacji istniejącej sieci kanalizacyjnej oraz analizie finansowo-ekonomicznej mającej wpływ na wielkość i kształt aglomeracji w stosunku do jej pierwotnie zdefiniowanych granic. Aktualnie przygotowany jest wniosek aplikacyjny na zadanie pn. Przebudowa przepompowni ścieków i sieci kanalizacyjno – tłocznej na działkach nr 140/2, 139/7, obręb 0005 Łagów. Projekt realizowany będzie na terenie aglomeracji Łagów. Przedmiotem projektu jest rozbudowa i modernizacja istniejącej infrastruktury komunalnej, zapewniającej odprowadzanie i efektywne oczyszczanie ścieków dla mieszkańców miejscowości Łagów. Niezbędna jest przebudowa istniejącej przepompowni ścieków i sieci kanalizacyjnej w celu poprawy funkcjonowania urządzeń i rurociągów. Realizacja projektu pozwoli na efektywne odprowadzenie ścieków bytowych z miejscowości Łagów oraz zabezpieczy okoliczne jezioro przed niekontrolowanymi wyciekami ścieków. Wielkość aglomeracji przekracza 2 000 RLM, a zatem spełnia wymogi określone w art. 86 ust. 1 ustawy z dnia 20 lipca 2017 r. Prawo wodne (Dz. U. z 2018 r. poz. 2268 z późn. zm.). Równoważna liczba mieszkańców (RLM) aglomeracji Łagów wynosi **4 604 RLM** i obejmuje:

- 3 444 RLM od mieszkańców stałych oraz czasowo zameldowanych korzystających z istniejącej sieci kanalizacyjnej,
- 1 090 RLM od osób czasowo przebywających na terenie aglomeracji,
- 35 RLM pochodzących od mieszkańców aglomeracji korzystających z indywidualnych systemów oczyszczania ścieków komunalnych,
- 35 RLM pochodzących z ładunku ścieków przemysłowych odprowadzanych do kanalizacji zbiorczej.

Wszystkie wymienione w uchwale nazwy miejscowości są zgodne z Wykazem urzędowych nazw miejscowości.

Niniejsza uchwała ustala granice i obszar aglomeracji Łagów.

Uchwała nie narusza obowiązków gminy w zakresie odprowadzania i oczyszczania ścieków komunalnych wynikających z przepisów o samorządzie gminnym.

Rada Gminy Łagów podejmuje niniejszą uchwałę po uzgodnieniu z właściwymi organami administracji publicznej, tj. Państwowym Gospodarstwem Wodnym Wody Polskie oraz regionalnym dyrektorem ochrony środowiska.