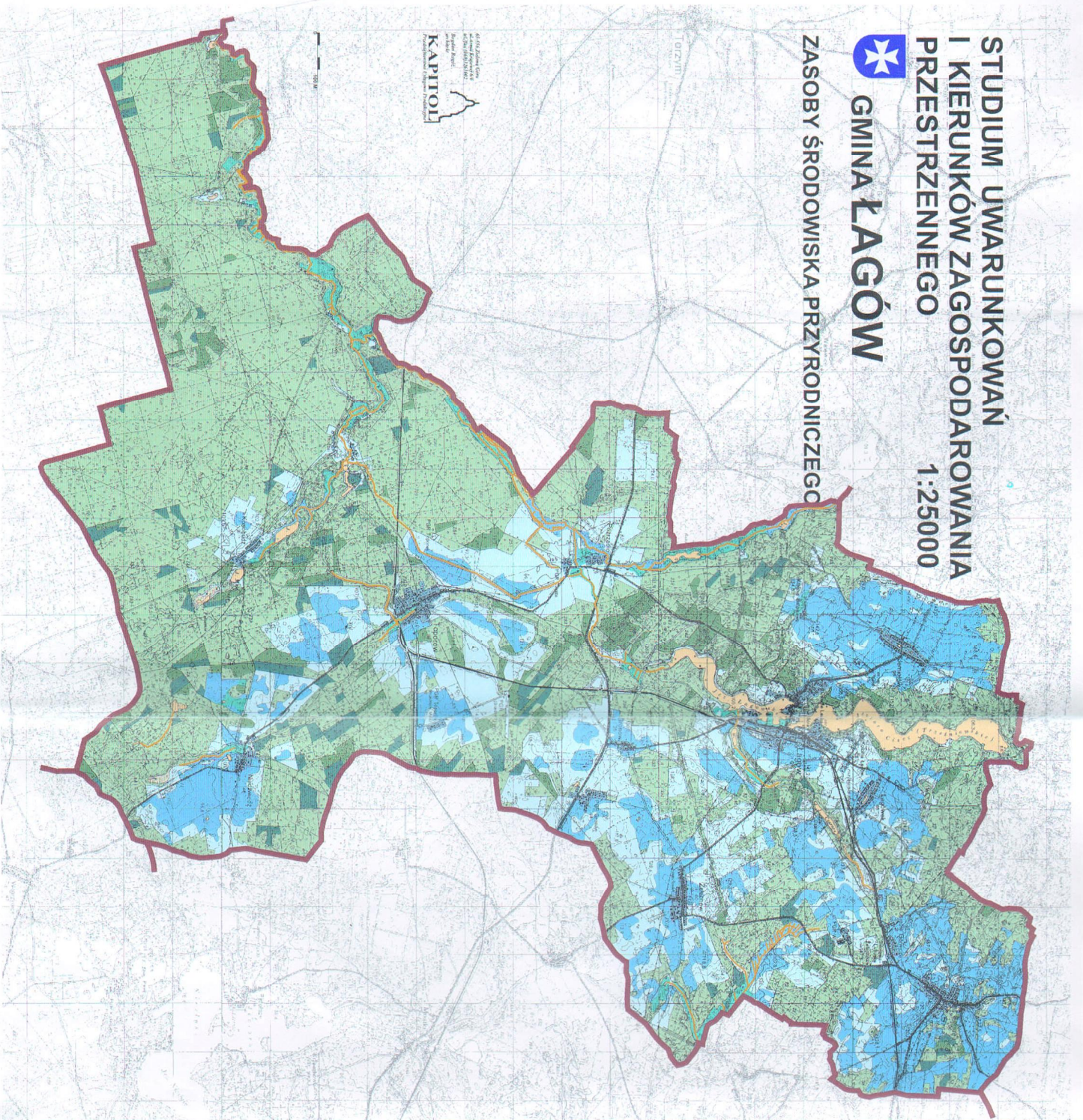


STUDIUM UWARUNKOWAŃ
I KIERUNKÓW ZAGOSPODAROWANIA
PRZESTRZENNEGO 1:25000



GMINA ŁAGÓW

ZASOBY ŚRODOWISKA PRZYRODNICZEGO



LASY

- LASY W WIEKU DO 20 LAT
- LASY W WIEKU 21 - 100 LAT
- LASY W WIEKU POWYŻEJ 100 LAT
- PARKI

GLEBY

- GLEBY CHRONIONE II - IV KLASY BONITACYJNEJ
- GLEBY V - VI KLASY BONITACYJNEJ
- NIEUŻYTKI, GLEBY ZDEGRADOWANE

INNE OZNACZENIA

- GRANICE ADMINISTRACYJNE GMIN
- TERENY WÓD POWIERZCHNIOWYCH

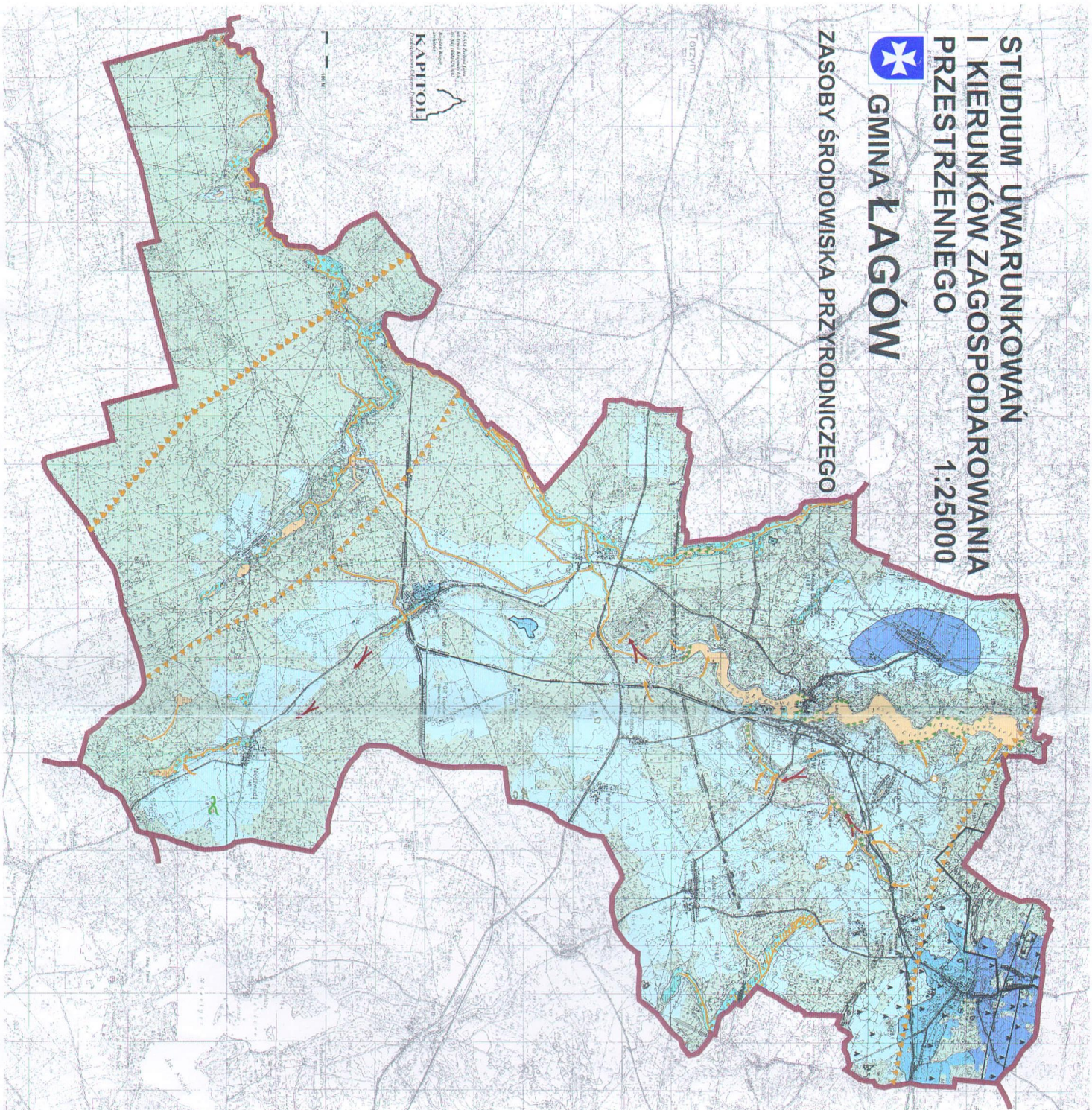
STUDIUM UWARUNKOWAŃ I KIERUNKÓW ZAGOSPODAROWANIA PRZESTRZENNEGO

1:25000



GMINA ŁAGÓW

ZASOBY ŚRODOWISKA PRZYRODNICZEGO



KAPITOLI

WARUNKI BUDOWLANE

- GRUNTY NIE NADAJĄCE SIĘ DO POSADOWIENIA OBIEKTÓW BUDOWLANYCH
- GRUNTY ŚREDNIONOSNE, PARAMETR W ZALEŻNOŚCI OD NAWILGOCENIA
- GRUNTY ŚREDNIONOSNE O ZMIENNYCH PARAMETRACH GEOMETRYCZNYCH
- GRUNTY NOSNE O DOBRYCH PARAMETRACH GEOTECHNICZNYCH

WARUNKI GEOLOGICZNE

- STREFA ZABURZEŃ GLACYTEKTONICZNYCH
- WYROBISKA POEKSPLOATACYJNE
- HALDY NADKŁADU I SKAŁY PŁONNEJ
- GRANICA OBSZARU GÓRNICZEGO
- ZASIĘG UDOKUMENTOWANEGO ZŁOŻA WĘGLA BRUNATNEGO
- MIEJSCE WYSTĘPOWANIA WÓD TERMALNYCH

WARUNKI WODNE

- WODY GRUNTOWE
- POZIOM WODY DO 1,0 M
- POZIOM WODY 1,0-2,0 M
- POZIOM WODY GŁĘBIJ NIŻ 2,0 M
- ZBIORNIK WÓD PODZIEMNYCH O NAJWYŻSZEJ OCHRONIE
- ZBIORNIK WÓD PODZIEMNYCH O WYSOKIEJ OCHRONIE
- STREFY SPŁYWU WÓD POWIERZCHNIOWYCH
- REJON INTENSYWNEGO DRENAŻU WÓD GRUNTOWYCH
- WODY POWIERZCHNIOWE
- RZĘKI, CIEKI, ROWY
- JEZIORA, STAWY
- PODMOKŁOŚCI STAŁE
- PODMOKŁOŚCI OKRESOWE
- ZAGŁĘBIENIA, BEZODPŁYWOWE
- STREFY ZABURZEŃ POWIERZCHNIOWYCH
- ZARASTAJĄCE ROŚLINNOŚCIĄ WODY

INNE OZNACZENIA

- GRANICE ADMINISTRACYJNE GMIN
- TERENY ZALESIONE

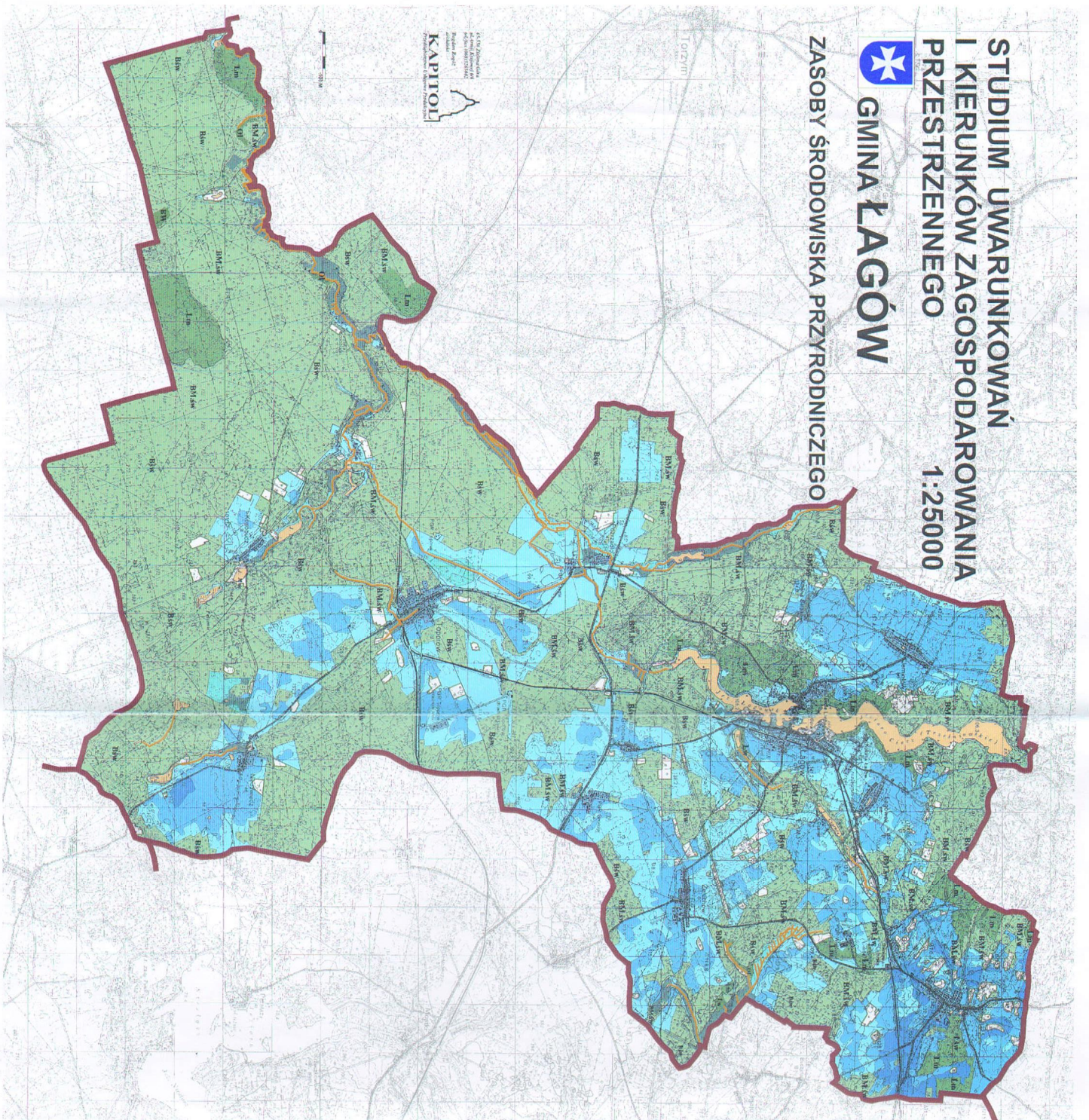
STUDIUM UWARUNKOWAŃ I KIERUNKÓW ZAGOSPODAROWANIA PRZESTRZENNEGO

1:25000



GMINA ŁAGÓW

ZASOBY ŚRODOWISKA PRZYRODNICZEGO



GLEBY

- GLEBY BRUNATNE WŁAŚCIWE I WYŁUGOWANE - GLEBY KOMPLEKSU PSZENNEGO DOBRZEGO I ZYTNIEGO BARDZO DOBRZEGO
 - GLEBY BRUNATNE BIEŁOCWIE - GLEBY KOMPLEKSU PSZENNO ZYTNIEGO I ZYTNIEGO DOBRZEGO
 - GLEBY BRUNATNE WYŁUGOWANE - GLEBY KOMPLEKSU ZYTNIEGO SŁABEGO I ZYTNIEGO ŁUBINOWEGO
 - GLEBY MŁCOWO - TORFOWE, MURSZE, TORFY - TRWAŁE UZYTAKI ZIEŁONE ŚREDNIE
 - GLEBY MŁCOWO - TORFOWE - SŁABE UZYTAKI ZIEŁONE
- ## SIEDLISKA LEŚNE
- SIEDLISKA BORU SUCHEGO, ŚWIEŻEGO I MIESZANEGO ŚWIEŻEGO
 - SIEDLISKA LASU MIESZANEGO I ŚWIEŻEGO
 - SIEDLISKA BORU I LASU WILGOTNEGO, OLSU

INNE OZNACZENIA

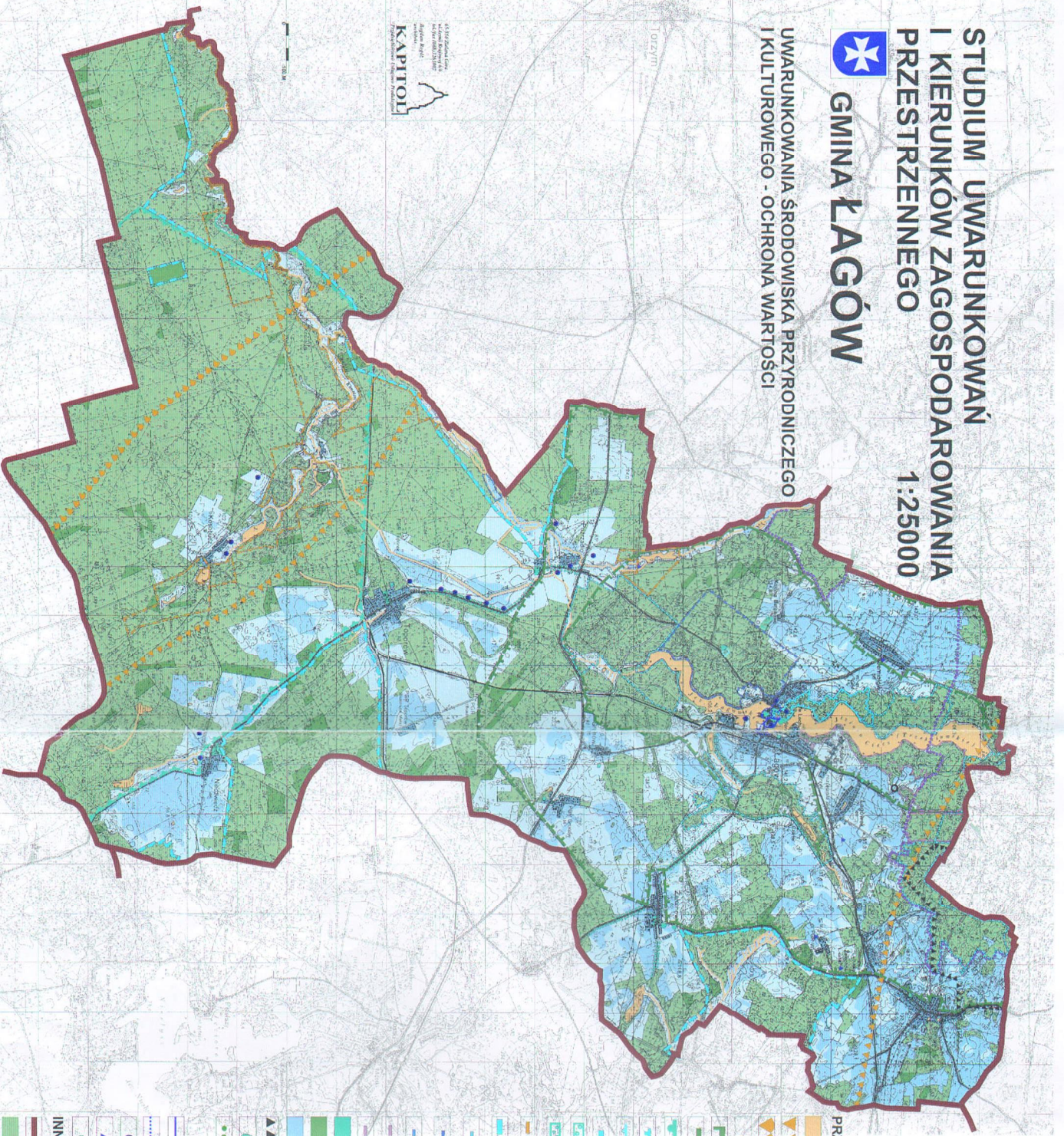
- GRANICE ADMINISTRACYJNE GMIN
- TERENY WÓD POWIERZCHNIOWYCH

STUDIUM UWARUNKWAŃ I KIERUNKÓW ZAGOSPODAROWANIA PRZESTRZENNEGO 1:25000




































GMINA ŁAGÓW

UWARUNKOWANIA ŚRODOWISKA PRZYRODNICZEGO
I KULTUROWEGO - OCHRONA WARTOŚCI



PRZYRODNICZE OBSZARY I ELEMENTY PRAWNIE CHRONIONE

-  WODA POWIERZCHNIOWA
-  ZBIORNIK WÓD PODZIEMNYCH O NAJWYŻSZEJ OCHRONIE
-  ZBIORNIK WÓD PODZIEMNYCH O WYSOKIEJ OCHRONIE
-  C
-  MIEJSCE WYSTĘPNIANIA WÓD TERMALNYCH
-  ŁAGOWSKI PARK KRAJOBRAZOWY
-  OTULINA ŁAGOWSKIEGO PARKU KRAJOBRAZOWEGO
-  OTULINA GRZYŃSKIEGO PARKU KRAJOBRAZOWEGO
-  REZERWAT KRAJOBRAZOWY "NAD JEZIOREM TRZESINOWSKIM"
-  REZERWAT TORFOWISKOWY "PAWSKI ŁUG"
-  OBSZAR CHRONIENEGO KRAJOBRAZU
-  UZYTEK EKOLOGICZNY "TORFOWISKO BARCIKOWO"
-  UZYTEK EKOLOGICZNY "KLEWO"
-  OCHRONNY LAS WODOCHRONNY
-  OCHRONNY LAS STANOWIĄCY OSTOJĘ ZWIERZĄT PODLEGAJĄCYCH OCHRONIE GATUNKOWEJ
-  OCHRONNY LAS GLEBOCHRONNY
-  OCHRONNY LAS NA STAŁYCH POWIERZCHNIACH BADAWCZYCH I DOSWIADCZALNYCH
-  OCHRONNY LAS MASIENNY
-  OCHRONNY LAS UZDROWISKOWY
-  OCHRONNY LAS OBRONNY
-  PARK PODWORSKI, PARK
-  LAS CZASOWO CHRONIONY < 20 LAT
-  GLEBA OBJĘTA SZCZEGÓLNĄ OCHRONĄ
-  OBSZAR GÓRNICZY
-  POMNIK PRZYRODY
-  ALEJE: SZPALERY DRZEW
- KULTUROWE OBSZARY CHRONIONE**
-  STREFA OCHRONY KONSERWATORSKIEJ "A"
-  STREFA OCHRONY KONSERWATORSKIEJ "B"
-  STREFA OCHRONY KONSERWATORSKIEJ "W"
-  STREFA OCHRONY KONSERWATORSKIEJ "OW"
-  CMENTARZE
- INNE OZNACZENIA**
-  GRANICA ADMINISTRACYJNA GMINY
-  TEREN ZALESIONY
-  STREFA POLIGONU WOJSKOWEGO



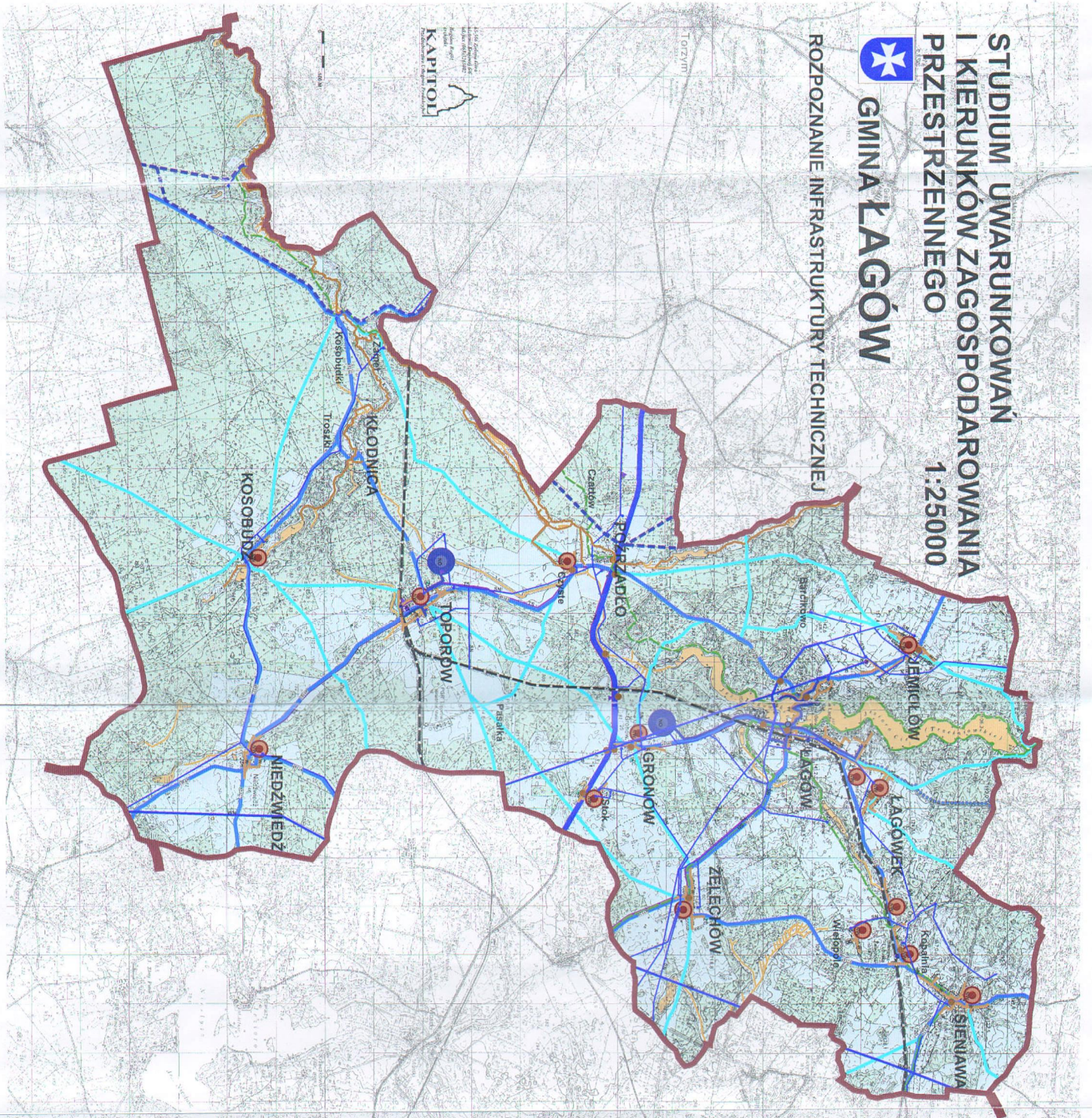
STUDIUM UWARUNKOWAŃ I KIERUNKÓW ZAGOSPODAROWANIA PRZESTRZENNEGO

1:25000



GMINA ŁAGÓW

ROZPOZNANIE INFRASTRUKTURY TECHNICZNEJ



KOMUNIKACJA

- DROGA POWAŁOKALNA /KRAJOWA/
- DROGA LOKALNA /POWIATOWA/
- DROGA LOKALNA /GMINNA/
- DRÓGI SPECJALNE
- PARKING
- MOST, WIADUKT
- STACJA PALIW
- STACJA OBSŁUGI TECHNICZNEJ
- PRZYSTANEK AUTOBUSOWY
- UKŁAD KOLEJOWY
- SZLAK O ZNACZENIU PAŃSTWOWYM
- SZLAK O ZNACZENIU SAMORZĄDOWYM
- DWORZEC KOLEJOWY
- PRZYSTANEK KOLEJOWY
- MOST, WIADUKT
- UKŁAD PIESZY
- PIESZY SZLAK TURYSTYCZNY
- UKŁAD ROWEROWY
- ŚCIEŻKA ROWEROWA

INFRASTRUKTURA TECHNICZNA

- ZAPATRZENIE W WODĘ
- UJĘCIE WODY
- STACJA UZDATNIANIA WODY, HYDROFOROWA
- GŁÓWNA MAGISTRALA WODOCIĄGOWA
- ODPROWADZANIE ŚCIEKÓW
- OCZYSZCZALNIA ŚCIEKÓW
- PRZEPOMPOWNIA ŚCIEKÓW
- GŁÓWNY KOLEKTOR SANITARNY
- ELEKTROENERGETYKA
- TRAFOSTACJA
- LINIA ENERGETYCZNA WYSOKIEGO NAPIĘCIA
- LINIA ENERGETYCZNA ŚREDNIEGO NAPIĘCIA
- TELEKOMUNIKACJA
- STACJA PRZEKAZNIKOWA
- CENTRALA TELEKOMUNIKACYJNA
- ŚWIATŁODÓD TELEKOMUNIKACYJNY
- RADIOLINIA
- MASZT TELEFONU KOMÓRKOWEJ
- URZĄDZENIA KOMUNALNE
- CMENTARZ

INNE OZNACZENIA

- GRANICA ADMINISTRACYJNA GMINY
- TEREN ZALEŚIONY
- TEREN WÓD POWIERZCHNIOWYCH

STUDIUM UWARUNKOWAN I KIERUNKÓW ZAGOSPODAROWANIA PRZESTRZENNEGO

GMINA LAGÓW

KIERUNKI ROZWOJU INFRASTRUKTURY TECHNICZNEJ

- ZAPATRZENIE W WODĘ**
 - UZIECIE WODY STACJĄ UZDATNIWIANY WODY
 - PROJEKTOWANY ZBIORNIK WODOZBIORNY
 - GŁÓWNA MAGISTRALA WODOCIĄGOWA
 - PROJEKTOWANA GŁÓWNA MAGISTRALA WODOCIĄGOWA
- ODPROWADZANIE ŚCIEKÓW**
 - OCZYSZCZALNIA ŚCIEKÓW
 - PRZEBUDOWANA ŚCIEKÓW
 - GŁÓWNY KOLEKTOR SANITARNY
 - PROJEKTOWANY GŁÓWNY KOLEKTOR SANITARNY
- ZAPATRZENIE W GAZ**
 - PROJEKTOWANA STACJA REDUKCYJNO POMIAROWA I STROJNA
 - PROJEKTOWANA GŁÓWNA MAGISTRALA GAZOWA WYSOKIEGO CIŚNIENIA
 - PROJEKTOWANA GŁÓWNA MAGISTRALA GAZOWA ŚREDNIEGO CIŚNIENIA
- ELEKTROENERGETYKA**
 - TRAFOSTACJA
 - PROJEKTOWANY GŁÓWNY PUNKT ZASILANIA ENERGETYCZNEGO
 - LINIA ENERGETYCZNA ŚREDNIEGO NAPIĘCIA
 - LINIA ENERGETYCZNA WYSOKIEGO NAPIĘCIA
 - PROJEKTOWANA LINIA ENERGETYCZNA WYSOKIEGO NAPIĘCIA
- TELEKOMUNIKACJA**
 - STACJA PRZEKAZNIKOWA
 - GĘSTWA TELEKOMUNIKACYJNA
 - ŚWIATŁOWOD TELEKOMUNIKACYJNY
 - RADIO LINIA
 - MAST TELEFONII KOMÓRKOWEJ

