

Uchwała Nr XVIII/192/2017
Rady Miejskiej w Ośnie Lubuskim
z dnia 27 września 2017 roku

w sprawie: przystąpienia do sporządzenia miejscowego planu zagospodarowania przestrzennego dla terenu położonego w Ośnie Lubuskim w rejonie ulic: Konwaliowej i Kościuszki

Na podstawie art. 18 ust. 2 pkt.5 ustawy z dnia 8 marca 1990 r. o samorządzie gminnym (Dz.U z 2016, poz. 446 z późn. zm.) oraz art. 14 ust. 1,2,4 ustawy z dnia 27 marca 2003 r. o planowaniu i zagospodarowaniu przestrzennym (Dz.U z 2017 r., poz. 1073) uchwała się co następuje:

§ 1. Przystępuje się do sporządzenia miejscowego planu zagospodarowania przestrzennego dla terenu położonego w Ośnie Lubuskim w rejonie ulic: Konwaliowej i Kościuszki.

§ 2. Granice obszaru objętego projektem planu zostały określone na mapie stanowiącej załącznik nr 1 do niniejszej uchwały.

§ 3. Wykonanie niniejszej uchwały powierza się Burmistrzowi Ośna Lubuskiego.

§ 4. Uchwała wchodzi w życie z dniem podjęcia i podlega wywieszeniu na tablicy informacyjnej Urzędu Miejskiego w Ośnie Lubuskim.

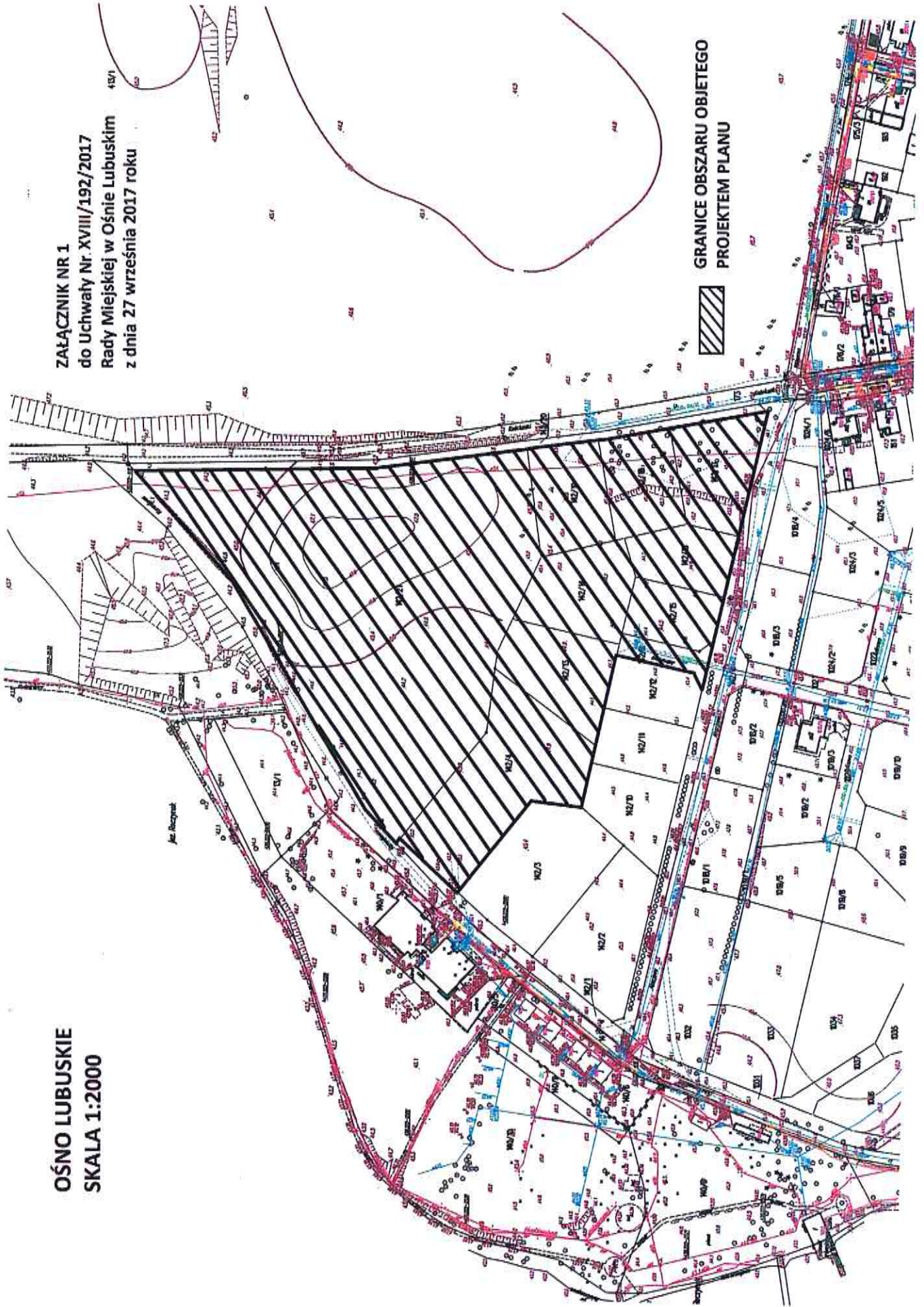
Przewodniczący Rady Miejskiej

Henryk Łapko



OŚNO LUBUSKIE
SKALA 1:2000

ZAŁĄCZNIK NR 1
do Uchwały Nr XVIII/192/2017
Rady Miejskiej w Ośnie Lubuskim
z dnia 27 września 2017 roku



Uzasadnienie

Na terenie objętym niniejszą uchwałą obowiązuje obecnie miejscowy plan zagospodarowania przestrzennego zatwierdzony Uchwałą Nr XXVIII/190/09 Rady Miejskiej w Ośnie Lubuskim z dnia 26 listopada 2009 roku. W związku z koniecznością dostosowania obowiązujących zapisów planu do aktualnych potrzeb i możliwości zagospodarowania terenów, konieczna jest zmiana zapisów w/w planu.

Obszar objęty niniejszą uchwałą obejmuje działki nr ewid. 142/21, 142/4, 142/13, 142/14, 142/19, 142/18, 142/17, 142/16, 142/15, 142/8 które posiadają następujące przeznaczenie w w/w planie miejscowym:

- 13ZP1 – tereny zieleni parkowej
- 23K1 – tereny parkingów
- 1US – tereny usług rekreacji, wypoczynku oraz obsługi turystyki
- 3MN1 – tereny zabudowy mieszkaniowej jednorodzinnej wolnostojącej
- 21KDD – tereny dojazdowych dróg publicznych.

Przedmiotowa zmiana planu jest zgodna z polityką przestrzenną Gminy, określoną w Studium uwarunkowań i kierunków zagospodarowania przestrzennego gminy Ośno Lubuskie. Ponadto nie zachodzą żadne okoliczności faktyczne oraz prawne uniemożliwiające podjęcie prac planistycznych.

Wobec powyższego, rekomenduje się Radzie Miejskiej w Ośnie Lubuskim podjęcie niniejszej uchwały.