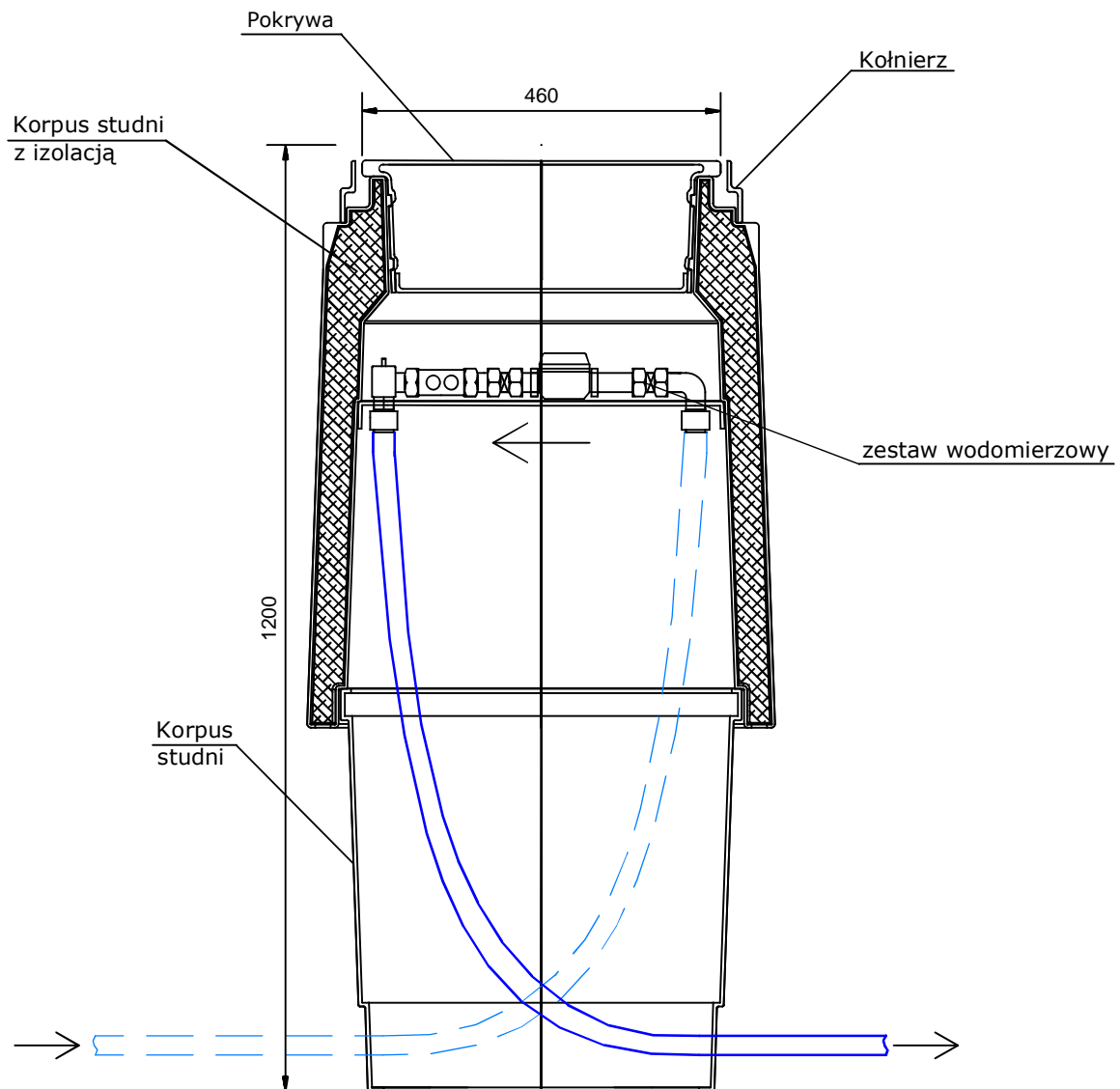


## Studzienka wodomierzowa o wewnętrznej średnicy $\varnothing$ 500 z otwartym dnem

np. studzienka wodomierzowa KAJMA II  
o wewnętrznej średnicy  $\varnothing$  500 z otwartym dnem  
lub równoważna



### 1. Zestaw wodomierzowy zawiera:

- zawory odcinające przed i za wodomierzem DN25
- wodomierz JS-1,5 (dostarcza dostawca wody)
- zawór antyskażeniowy typ EA (za wodomierzem) ze spustem wody
- zawór odpowietrzający
- łączniki wodomierza
- złączki PE

2. Na końcach rur osłonowych, rurę przewodową owinać folią PEHD na długości 10 cm, a przestrzeń pomiędzy rurami uszczelnic pianką poliuretanową również na dł. 10 cm.

## PROJEKT WYKONAWCZY

BIURO PROJEKTOWE JOANNA STYKA-LEBIODA  
66-400 Gorzów Wlkp. ul. Szczanieckiej 31/5 tel. 518 259 030

BUDOWA MIEJSKIEGO SZALETU PUBLICZNEGO  
WRAZ Z NIEZBĘDĄ INFRASTRUKTURĄ  
dz. nr ewid. 306/27, jedn. ewid. Ośno Lubuskie  
obręb ewid. 229 m. Ośno Lubuskie

branża:	SANITARNA	16.05.2016
projektował:	mgr inż. Paweł Królikowski, nr upr. LUKG/0008/ PWOS/05 w specjalności sanitarnej bez ograniczeń	
opracował:	mgr inż. Krzysztof Kopiec mgr inż. Marcin Mierzejewski	

**SCHEMAT STUDZIENKI  
WODOMIERZOWEJ**      **schemat**

rys nr S3