

UCHWAŁA NR XXX/271/2022
RADY MIEJSKIEJ W OŚNIE LUBUSKIM

z dnia 10 listopada 2022 r.

**w sprawie przystąpienia do sporządzenia miejscowego planu zagospodarowania przestrzennego
Gminy Ośno Lubuskie dla terenów położonych w rejonie miejscowości: Radachów, Trześniów,
Gronów i Sienno**

Na podstawie art. 18 ust. 2 pkt 5 ustawy z dnia 8 marca 1990 r. o samorządzie gminnym (Dz. U. z 2022 r., poz. 559 z późn. zm.), art. 14 ust. 1, 2 i 4 ustawy z dnia 27 marca 2003 r. o planowaniu i zagospodarowaniu przestrzennym (Dz. U. z 2022 r., poz. 503 z późn. zm.), uchwala się, co następuje:

13 § 1. Przystępuje się do sporządzenia miejscowego planu zagospodarowania przestrzennego Gminy Ośno Lubuskie dla terenów położonych w rejonie miejscowości: Radachów, Trześniów, Gronów i Sienno.

§ 2. Integralną częścią uchwały jest załącznik graficzny część A i część B przedstawiający granice obszaru objętego projektem planu.

§ 3. Traci moc uchwała nr XXV/228/2022 Rady Miejskiej w Ośnie Lubuskim z dnia 24 marca 2022r. w sprawie przystąpienia do sporządzenia miejscowego planu zagospodarowania przestrzennego Gminy Ośno Lubuskie dla terenów położonych w rejonie miejscowości: Radachów, Trześniów, Gronów i Sienno.

§ 4. Wykonanie uchwały powierza się Burmistrzowi Ośna Lubuskiego.

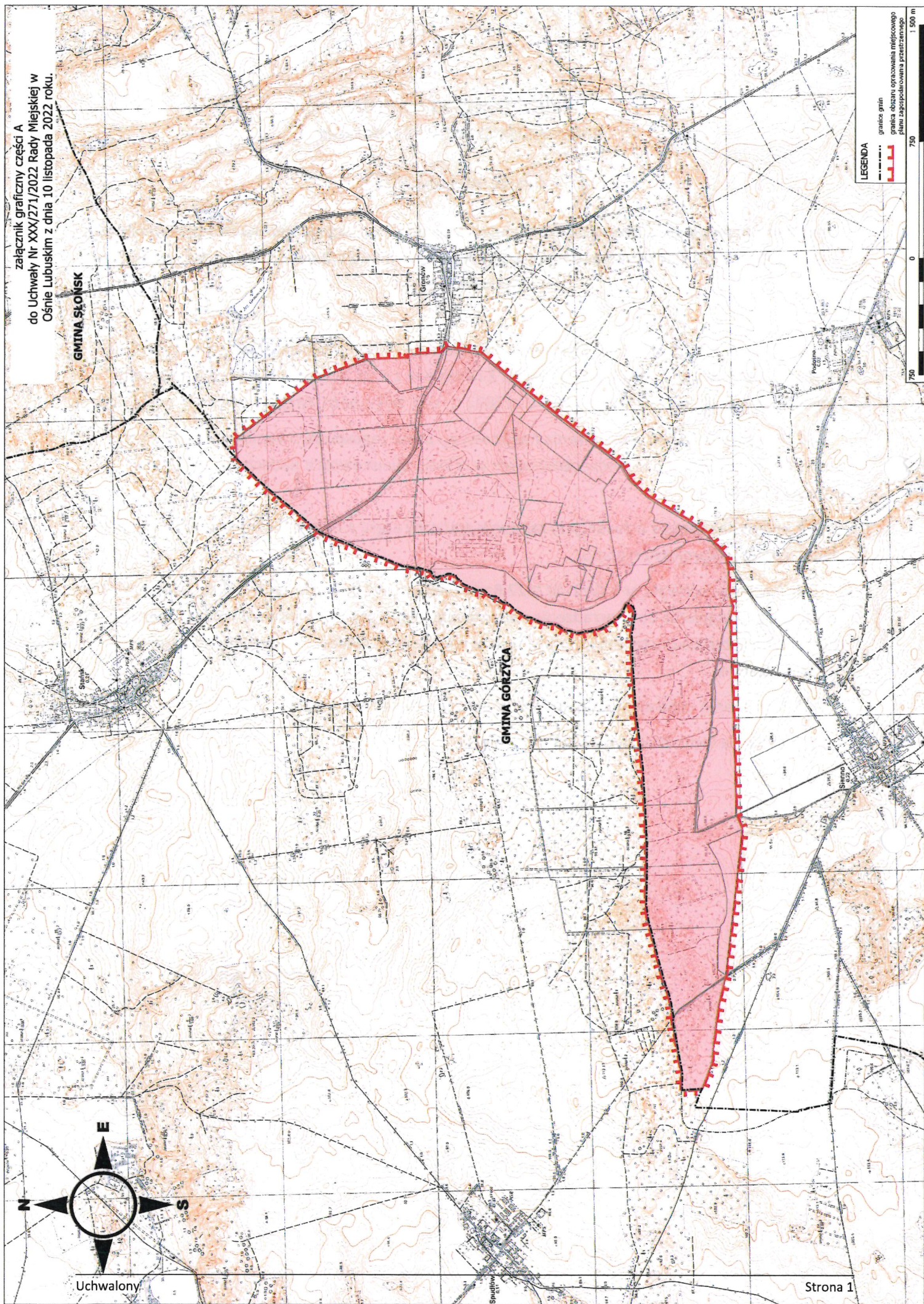
§ 5. Uchwała wchodzi w życie z dniem podjęcia.

Przewodniczący Rady
Miejskiej

Henryk Łapko



załącznik graficzny części A
do Uchwały Nr XXX/271/2022 Rady Miejskiej w
Osnie Lubuskim z dnia 10 listopada 2022 roku.



LEGENDA

- granicz gmin
- granicz obszaru opracowania miejscowego planu zagospodarowania przestrzennego



załącznik graficzny części B
do Uchwały Nr XXX/271/2022 Rady Miejskiej w
Ośnie Lubuskim z dnia 10 listopada 2022 roku.

GMINA KRZESZYCE

GMINA SŁONSK

GMINA SUIĘCIN



Uchwalony

LEGENDA

granicz gmin
granicz obszaru opracowania miejscowego
planu zagospodarowania przestrzennego



Uzasadnienie

Zgodnie z art. 14 ust. 1. ustawy z dnia 27 marca 2003 r. o planowaniu i zagospodarowaniu przestrzennym (Dz. U. z 2022 r., poz. 503 z późn. zm.) w celu ustalenia przeznaczenia terenów, w tym dla inwestycji celu publicznego, oraz określenia sposobów ich zagospodarowania i zabudowy rada gminy podejmuje uchwałę o przystąpieniu do sporządzenia miejscowego planu zagospodarowania przestrzennego.

Celem opracowania miejscowego planu zagospodarowania przestrzennego będzie m.in. sporządzenie ustaleń dla poszczególnych terenów elementarnych na podstawie wymogów obowiązującego ustawodawstwa, w tym: ustawy z dnia 20 maja 2016 r. o inwestycjach w zakresie elektrowni wiatrowych (Dz.U. 2021 r., poz. 724) oraz wytycznych gminnych dokumentów strategicznych i planistycznych, w tym: studium uwarunkowań i kierunków zagospodarowania przestrzennego gminy Ośno Lubuskie, przyjętego uchwałą Nr XXV.227.2022 Rady Miejskiej w Ośnie Lubuskim z dnia 24 marca 2022r. Ustawa ta zawiera regulacje określające warunki i tryb lokalizacji i budowy elektrowni wiatrowych oraz warunki lokalizacji elektrowni wiatrowych w sąsiedztwie istniejącej albo planowanej zabudowy mieszkaniowej.

Granice obszaru objętego planem zostały przedstawione na załącznikach graficznych:

- część A - jest to obszar obejmujący zasięg oddziaływania projektowanych elektrowni wiatrowych lokalizowanych na terenie gminy Górzycza i obejmuje wyłącznie tereny leśne w pobliżu miejscowości Gronów i Sienno. Na obszarze tym nie będą lokalizowane elektrownie wiatrowe;
- część B - jest to obszar obejmujący teren lokalizacji elektrowni wiatrowych oraz zasięg oddziaływania tych elektrowni.

Zgodnie z art. 7 ust. 2 ww. ustawy w przedmiotowym miejscowym planie zagospodarowania przestrzennego przewidywana maksymalna całkowita wysokość elektrowni wiatrowej, mierzona od poziomu gruntu do najwyższego punktu budowli, wliczając elementy techniczne, w szczególności wirnik wraz z łopatami (całkowita wysokość elektrowni wiatrowej) wynosić będzie maksymalnie 200 m. Jednakże finalnie wysokość ta uzależniona będzie od wyników przeprowadzonych w toku prac planistycznych analiz i badań oraz uzyskanych opinii i uzgodnień od właściwych instytucji, organów i przedsiębiorstw branżowych do przedłożonego im projektu niniejszego dokumentu.

Jednocześnie niniejsza uchwała powoduje utratę mocy obowiązującej uchwały nr XXV/228/2022 Rady Miejskiej w Ośnie Lubuskim z dnia 24 marca 2022r., ze względu na konieczność dokonania korekty granic obszaru opracowania miejscowego planu oraz określenia maksymalnej całkowitej wysokości elektrowni wiatrowej.

Po przeprowadzonej analizie w zakresie m.in. ww. wymogów prawnych oraz stopnia zgodności przewidywanych rozwiązań miejscowego planu zagospodarowania przestrzennego z ustaleniami studium uwarunkowań i kierunków zagospodarowania przestrzennego gminy Ośno Lubuskie oraz gminy Górzycza stwierdza się, że podjęcie przedmiotowej uchwały jest zasadne.