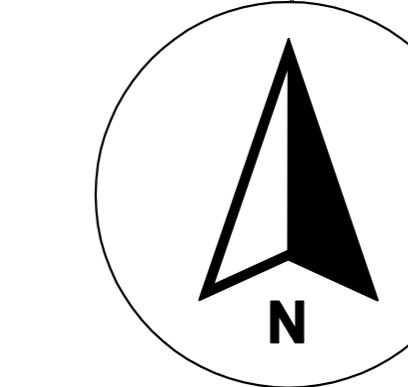


MIEJSCOWY PLAN ZAGOSPODAROWANIA PRZESTRZENNEGO DLA OBSZARU POŁOŻONEGO W REJONIE MIEJSCOWOŚCI TRZEŚNIÓW W GMINIE OŚNO LUBUSKIE

Załącznik nr 1
do uchwały Nr/...../.....
Rady Miejskiej w Ośnie Lubuskim
z dnia r.

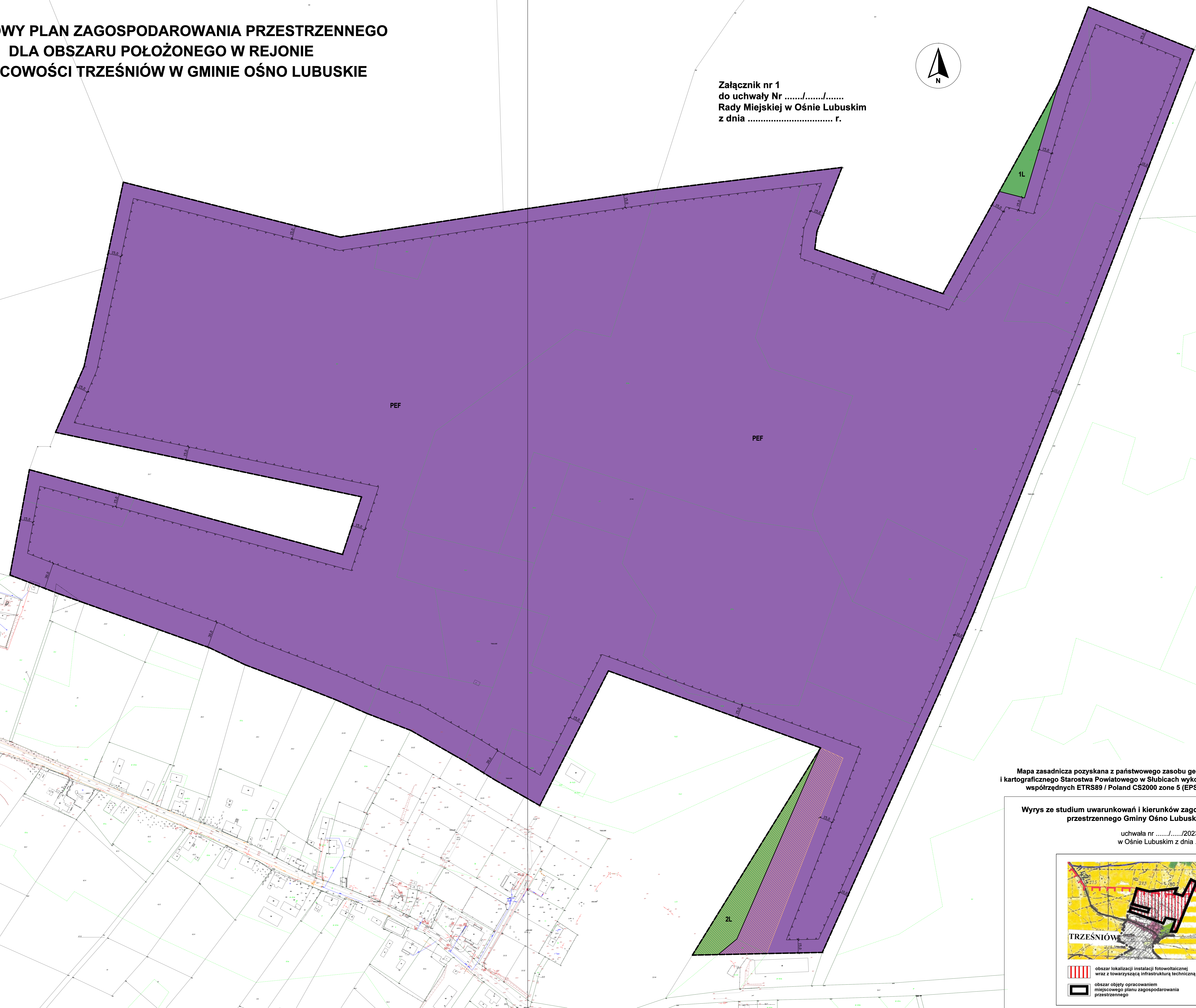


SKALA: 1:1000



LEGENDA

- GRANICE OBSZARU OBJĘTEGO PLANEM
- LINIE ROZGRANICZAJĄCE TERENY O RÓŻNYM PRZEZNACZENIU LUB RÓŻNYCH ZASADACH ZAGOSPODAROWANIA
- NIEPRZEKRACZALNE LINIE ZABUDOWY
- PEF TEREN ELEKTROWNI SŁONECZNEJ
- L TERENY LASÓW
- OBSZAR UJĘTY W GMINNEJ EWIDENCJI ZABYTKÓW (PARK OGWOSK Z XIX W.)
- WIELKOŚCI WYMIAROWE (w metrach)



Mapa zasadnicza pozyskana z państwowego zasobu geodezyjnego i kartograficznego Starostwa Powiatowego w Słubicach wykonana w układzie współrzędnych ETRS89 / Poland CS2000 zone 5 (EPSG: 2176)

Wyrys ze studium uwarunkowań i kierunków zagospodarowania przestrzennego Gminy Ośno Lubuskie

uchwała nr/...../2023 Rady Miejskiej w Ośnie Lubuskim z dnia 2023 r.



- obszar lokalizacji instalacji fotowoltaicznej wraz z towarzyszącą infrastrukturą techniczną
- obszar objęty opracowaniem miejscowego planu zagospodarowania przestrzennego