

**UCHWAŁA NR XXIX.8.2021
RADY MIEJSKIEJ OTYŃ**

z dnia 25 lutego 2021 r.

w sprawie przystąpienia do sporządzenia miejscowego planu zagospodarowania przestrzennego dla terenu położonego przy ulicy Lipowej w Otyniu.

Na podstawie art. 18 ust. 2 pkt 5 ustawy z dnia 8 marca 1990 r. o samorządzie gminnym (t.j. Dz. U. z 2020 r. poz. 713 ze zm.) i art. 14 ust.1, 2 i 4 ustawy z dnia 27 marca 2003 r. o planowaniu i zagospodarowaniu przestrzennym (t.j. Dz. U. z 2020 r. poz. 293 ze zm.), **uchwała się, co następuje:**

§ 1. Przystępuje się do sporządzenia miejscowego planu zagospodarowania przestrzennego dla terenu położonego przy ulicy Lipowej w Otyniu.

§ 2. Granice obszaru objętego planem określono na załączniku graficznym do niniejszej uchwały, stanowiącym jej integralną część.

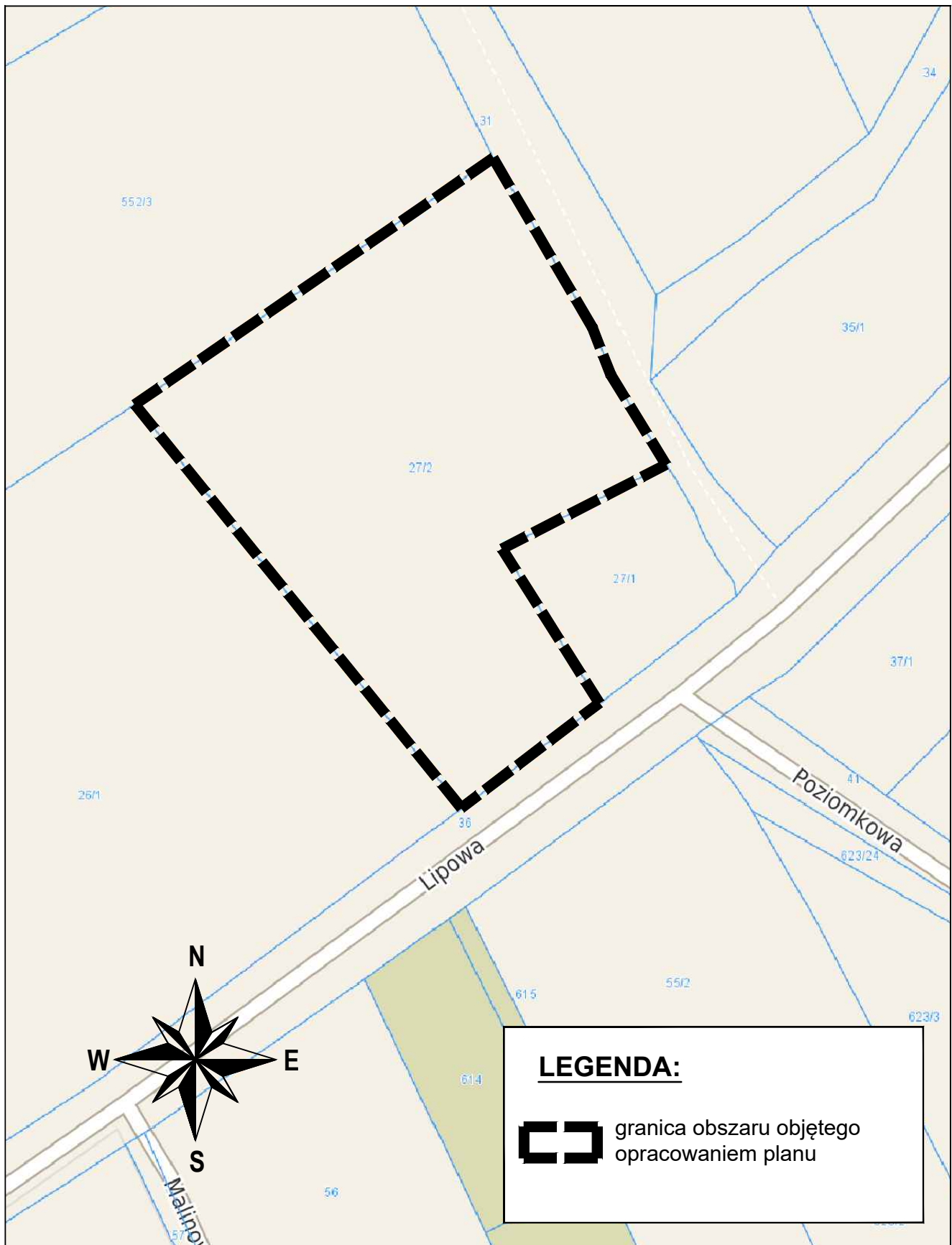
§ 3. Wykonanie uchwały powierza się Burmistrzowi Otynia.

§ 4. Uchwała wchodzi w życie z dniem podjęcia i podlega ogłoszeniu w sposób zwyczajowo przyjęty.

Przewodnicząca Rady
Miejskiej

Aneta Smolicz

Rysunek



Uzasadnienie

Zgodnie z art. 14 ust. 5 ustawy z dnia 27 marca 2003 r. *o planowaniu i zagospodarowaniu przestrzennym*, przed podjęciem uchwały o przystąpieniu do sporządzenia miejscowego planu zagospodarowania przestrzennego dla terenu położonego przy ulicy Lipowej w Otyniu, przeprowadzono analizę dotyczącą zasadności sporządzenia tego planu oraz stopnia zgodności przewidywanych rozwiązań z ustaleniami „Studium uwarunkowań i kierunków zagospodarowania przestrzennego Gminy Otyń”, uchwalonego uchwałą Nr XLVII.123.2017 Rady Gminy Otyń z dnia 14 grudnia 2017 r. Zgodnie ze studium, działka nr 27/2 w obrębie Otyń, objęta opracowaniem planu miejscowego wpisuje się w wyodrębnioną jednostkę terenową oznaczoną, jako tereny zabudowy mieszkaniowo - usługowej. Proponowany obszar, dla którego planuje się opracować plan miejscowy położony jest w północno - wschodniej części miasta Otyń, w sąsiedztwie cmentarza. Aktualnie dla tego terenu obowiązuje miejscowy plan zagospodarowania przestrzennego części miejscowości Otyń. W planie tym niniejszy teren przeznaczony został pod funkcje produkcyjne. Zmiana ustaleń obowiązującego planu miejscowego dla przedmiotowego terenu podyktowana jest roszczeniem właścicieli tego terenu. Przygotowano materiały geodezyjne, niezbędne do opracowania miejscowego planu zagospodarowania przestrzennego oraz ustalono zakresu prac planistycznych. Zakres prac planistycznych określa się zgodnie z art. 15 ust. 2 ustawy z dnia 27 marca 2003 r. *o planowaniu i zagospodarowaniu przestrzennym*. Zagospodarowanie tego terenu zgodnie z zasadami ładu przestrzennego i zrównoważonego rozwoju, lokalizacja nowych funkcji i kontynuacja istniejących funkcji powinna odbywać się w oparciu o prawo miejscowe. W związku z powyższym zasadne jest podjęcie przedmiotowej uchwały i przystąpienie do sporządzenia projektu miejscowego planu zagospodarowania przestrzennego.