

**MAPA DO CELÓW PROJEKTOWYCH**  
**USŁUGI GEODEZYJNE "PROGEO"**  
 Krystian Sasin  
 ul. Garbarska 6/1, 67-100 Nowa Sól  
 Tel. 068-387-96-35 Kom. 509-22-40-20

Województwo:	Lubuskie	Powiat:	Nowosolski
Jednostka ewidencyjna:	080407_2	identyfikator nazwa:	Otyń
Obszar ewidencyjny:	173, 238/4	identyfikator nazwa:	Konradowo
Numer działki:	173, 238/4	identyfikator nazwa:	0007
Obszar ewidencyjny:	173, 238/4	identyfikator nazwa:	Otyń
Numer działki:	677, 576/3, 575, 553/12, 322/3, 339/3, 544/1, 544/2	identyfikator nazwa:	0007

Skala mapy: 1:500  
 Układ współrzędnych płaskich: 2000/5  
 Id zgłoszenia: GN 6640.1220.2017  
 Układ wysokości: Kronstadt 86

Mapa sporządzona przy wykorzystaniu:  
 1. Mapy zasadniczej w skali 1:1000 sekcja: 5.165.26.25.2  
 2. Mapy zasadniczej w skali 1:500 sekcja: 5.165.27.16.3.3, 16.3.4, 21.1.1, 21.1.2, 21.1.3  
 3. Pomiaru uzupełniającego sat.-wys.

Granice i numery działek ewidencyjnych według danych z PODGK w Nowej Soli (Geo-Info)  
 Nie wykazała się istnienie w terenie urobionia, o którym brak było informacji w zasobie PODGK i nie zostały odnotowane w czasie inwentaryzacji geodezyjnej.  
 Przebieg projektowanych sieci w zakresie opracowania mapy uzgodniono w ZUDP w Nowej Soli.

Informacje o służebnościach gruntowych mających wpływ na zagospodarowanie gruntów, zlokalizowanych w granicach projektowanej inwestycji:  
 Nie badano.

Granice obszaru, który był przedmiotem aktualizacji:  
 Nie badano.

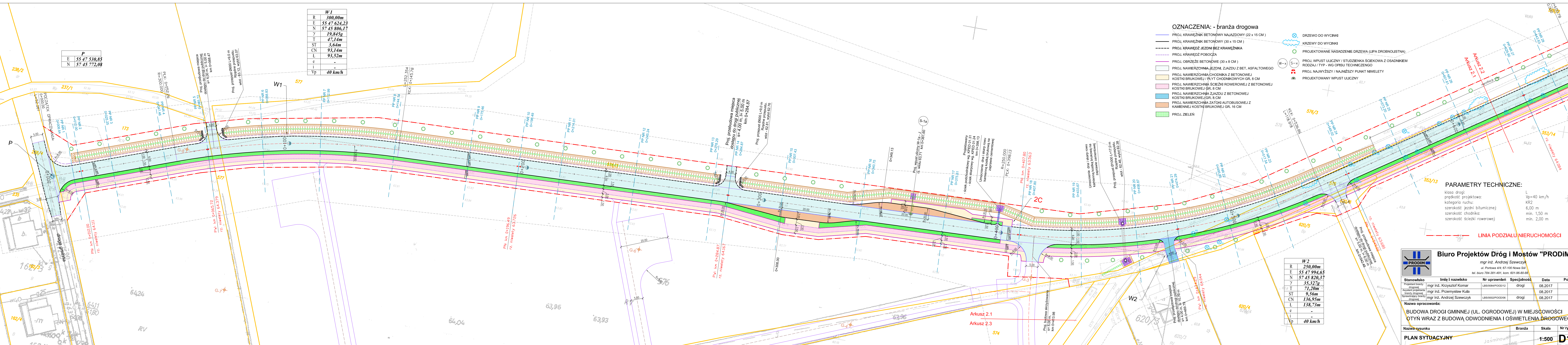
Wykonawca robót:  
 mgr inż. Marcin Sasin  
 Krystian Sasin  
 ul. Portowa 4/4, 67-100 Nowa Sól  
 tel. 068-387-96-35 Kom. 509-22-40-20

SZKIC ORIENTACYJNY 1:20000

Starosta Nowosolski  
 P.0804.2017...1046  
 2017-08-24

**W1**

R	300,00m
E	55 47 624,23
N	57 45 806,17
7	19,845g
T	47,14m
ST	3,64m
CN	93,14m
e	-
i	-
Vp	40 km/h



- OZNACZENIA: - branża drogowa**
- PROJ. KRAWĘŻNIK BETONOWY NAJAZDOWY (22 x 15 CM)
  - PROJ. KRAWĘŻNIK BETONOWY (30 x 15 CM)
  - PROJ. KRAWĘDZ JEZDNI BEZ KRAWĘŻNIKA
  - PROJ. KRAWĘDZ POBOCZA
  - PROJ. OBRZEŻE BETONOWE (30 x 8 CM)
  - PROJ. NAWIERZCHNIA JEZDNI, ZJAZDU Z BET. ASFALTOWEGO
  - PROJ. NAWIERZCHNIA CHODNIKA Z BETONOWEJ KOSTKI BRUKOWEJ / PŁYT CHODNIKOWYCH GR. 8 CM
  - PROJ. NAWIERZCHNIA ŚCIEŻKI ROOWEROWEJ Z BETONOWEJ KOSTKI BRUKOWEJ GR. 8 CM
  - PROJ. NAWIERZCHNIA ZJAZDU Z BETONOWEJ KOSTKI BRUKOWEJ GR. 8 CM
  - PROJ. NAWIERZCHNIA ZATOKI AUTOBUSOWEJ Z KAMIENNEJ KOSTKI BRUKOWEJ GR. 16 CM
  - PROJ. ZIELEŃ
  - DRZEWO DO WYCINKI
  - KRZEWY DO WYCINKI
  - PROJEKTOWANE NASADZENIE DRZEWA (LIPA DROBNOLISTNA)
  - PROJ. WPUSZ ULICZNY / STUDZIENKA ŚCIEKOWA Z OSADNIKIEM RODZAJ / TYP - WG OPISU TECHNICZNEGO
  - PROJ. NAJWYŻSZY / NAJNIŻSZY PUNKT NIWELETY
  - PROJEKTOWANY WPUSZ ULICZNY

**PARAMETRY TECHNICZNE:**

klasa drogi:	L	40 km/h
prędkość projektowa:	Vp	40 km/h
kategoria ruchu:	KR2	6,00 m
szerokość jezdni bitumicznej:		min. 1,50 m
szerokość chodnika:		min. 2,00 m
szerokość ścieżki rowerowej:		min. 2,00 m

--- LINIA PODZIAŁU NIERUCHOMOŚCI

**W2**

R	250,00m
E	55 47 994,65
N	57 45 820,37
7	35,327g
T	71,20m
ST	9,56m
CN	136,95m
e	-
i	-
Vp	40 km/h

**Biuro Projektów Dróg i Mostów "PRODIM"**  
 mgr inż. Andrzej Szewczyk  
 ul. Portowa 4/4, 67-100 Nowa Sól  
 tel. biuro 784-381-491, kom. 601-96-80-88

Stanowisko	Imię i nazwisko	Nr uprawnień	Specjalność	Data	Podpis
Projektant branży drogowej	mgr inż. Krzysztof Komar	LBS0084/POOD12	drogi	08.2017	
Audytant projektanta branży drogowej	mgr inż. Przemysław Kula			08.2017	
Sprawdzający branżę drogowej	mgr inż. Andrzej Szewczyk	LBS0002/POOD06	drogi	08.2017	

Nazwa opracowania:  
 BUDOWA DROGI GMINNEJ (UL. OGRODOWEJ) W MIEJSCOWOŚCI OTYŃ WRAZ Z BUDOWĄ ODWODNIENIA I OŚWIETLENIA DROGOWEGO

Nazwa rysunku	Branża	Skala	Nr rysunku
PLAN SYTUACYJNY		1:500	D1.2