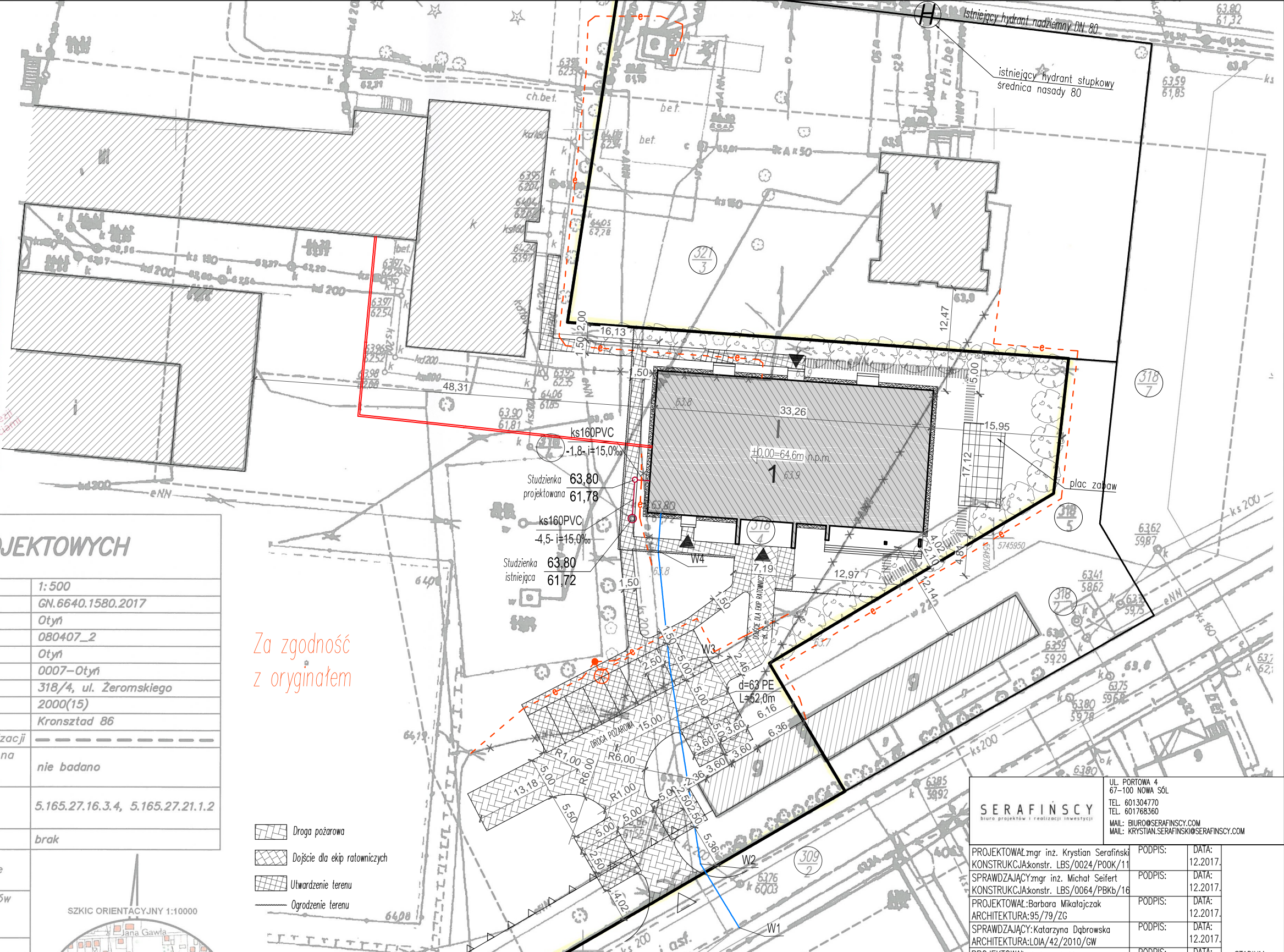


Poświadczam zgodność niniejszej kopii z treścią materiału
 planimetrycznego zasobu geodezyjnego i kartograficznego.
STAROSTA NOWOSOLSKI
 P.0904.2017.1427
 Gł. 6642.2296.1017
 2017-11-28
 Z up. STAROSTY
 Inspektorzy Wydziału Geodezji
 i Gospodarki Nieruchomościami



Za zgodność z oryginałem

MAPA DO CELÓW PROJEKTOWYCH

Skala mapy	1:500
Identyfikator zgłoszenia	GN.6640.1580.2017
Nazwa miejscowości	Otyń
Jednostka ewidencyjna	identyfikator: 080407_2 nazwa: Otyń
Obręb ewidencyjny	identyfikator: 0007-Otyń nazwa/ulica: 318/4, ul. Żeromskiego
Układ odniesienia	Prostokątnych płaskich: 2000(15) Układ wysokościowy: Kronsztad 86
Oznaczenie granic obszaru, który był przedmiotem aktualizacji	-----
Informacja o słuźebnościach gruntowych mających wpływ na zagospodarowanie gruntów zlokalizowanych w granicach projektowanej inwestycji.	nie badano
Mapa niniejsza powstała na podstawie mapy sytuacyjno-wysokościowej z roku 2010 i porównania jej z terenem we październiku 2017 roku.	5.165.27.16.3.4, 5.165.27.21.1.2
Uzgodnienia ZUDP	brak
Nie wyklucza się istnienia sieci, o który brak informacji w PODGIK w Nowej Soli i nie zostały odnalezione w czasie inwentaryzacji geodezyjnej.	
Mapa zawiera granice zgodne z operatem ewidencji gruntów i budynków. Granic prawnych nie badano.	
Nowa Sól 03.11.2017r.	



TOP-GEO JAROSŁAW TROJANOWSKI
 ul. Moniuszki 8/15, 67-100 Nowa Sól
 NIP 9251913197 REGON 978075288
 kom. 605 062 864
 WWW.GEODEZJA-NOWASOL.PL
 Wykonał
GEODETA Jarosław Trojanowski
 GEODETA UPRAWNIONY
 MIECZYSLAW WJUTASZAK
 upr. 8678

- Droga pożarowa
- Dojście dla ekip ratowniczych
- Utwardzenie terenu
- Ogrózenie terenu

Zestawienie powierzchni

- powierzchnia działki	20 037 m ²	
- powierzchnia zabudowy istniejącej	2 384,62 m ²	co stanowi ok. 11,90% powierzchni działki,
- powierzchnia zabudowy projektowanej	611,44 m ²	co stanowi ok. 3,05% powierzchni działki,
- powierzchnia zabudowy łącznej	2 996,06 m ²	co stanowi ok. 14,95% powierzchni działki,
- powierzchnia dróg/dojść	1 159,92 m ²	co stanowi ok. 5,79% powierzchni działki,
- powierzchnia biologicznie czynna	15 881,33 m ²	co stanowi ok. 79,26% powierzchni działki,

Wskaźnik wielkości powierzchni zabudowy w stosunku do powierzchni terenu wynosi 0,15

Legenda

Projektowana przebudowa instalacji wewn.	** ** *	Czterorurowa rura preizolowana systemowa	
Granica działki ewidencyjnej		Buildynki sąsiadujące istniejące	
Numer działki ewidencyjnej	○	Przyłącze kanalizacyjne	
Nieprzekraczalna linia zabudowy		Przyłącze elektryczne	
Projektowany budynek zakładu opiekuńczo-wychowawczego		Przyłącze wodociągowe	
Projektowane wejście do budynku		Liczba kondygnacji proj. bud.	
Projektowane wejście/wjazd na działkę		Projektowane utwardzenie terenu	
Projektowana komunikacja nieutwardzona		Projektowane nasadzenia drzew	

SERAFINSCY
 Biuro projektów i realizacji inwestycji
 UL. PORTOWA 4
 67-100 NOWA SÓL
 TEL. 601304770
 TEL. 601768360
 MAIL: BIURO@SERAFINSCY.COM
 MAIL: KRYSZTOF.SERAFINSKI@SERAFINSCY.COM

PROJEKTOWAŁ: mgr inż. Krystian Serafinski	PODPIS:	DATA:	STADIUM: P.B.
KONSTRUKCJA: konstr. LBS/0024/P00K/11		12.2017.	
SPRAWDZAJĄCY: mgr inż. Michał Seifert	PODPIS:	DATA:	STADIUM: P.B.
KONSTRUKCJA: konstr. LBS/0064/PBKb/16		12.2017.	
PROJEKTOWAŁ: Barbara Mikołajczak	PODPIS:	DATA:	STADIUM: P.B.
ARCHITEKTURA: 95/79/ZG		12.2017.	
SPRAWDZAJĄCY: Katarzyna Dąbrowska	PODPIS:	DATA:	STADIUM: P.B.
ARCHITEKTURA: LOIA/42/2010/GW		12.2017.	
PROJEKTOWAŁ: Lukasz Łukin	PODPIS:	DATA:	STADIUM: P.B.
Instalacje sanit.: ZAP/0102/PWOS/1		12.2017.	
SPRAWDZAJĄCY: Lukasz Kasprowiak	PODPIS:	DATA:	STADIUM: P.B.
Instalacje sanit.: ZAP/0214/PWOS/11		12.2017.	
PROJEKTOWAŁ: mgr inż. Maciej Bielniak	PODPIS:	DATA:	STADIUM: P.B.
Upr. elektr.: LBS/0099/P00E/12		12.2017.	
SPRAWDZAJĄCY: Szymon Schmidt	PODPIS:	DATA:	STADIUM: P.B.
Upr. elektr.: LBS/0048/P00E/13		12.2017.	
ASYSTENT PROJEKTANTA: mgr inż. arch. Aliona Chuchro	PODPIS:	DATA:	STADIUM: P.B.
		12.2017.	
NAZWA OBIEKTU:	Budynek zakładu opiekuńczo-wychowawczego (Złobek)	SKALA:	1:500
INWESTOR:	Urząd Miasta Otyń 67-105 Otyń, ul. Rynek 1	NR RYSUNKU:	Z.1.
ADRES:	67-105 Otyń, dz. nr 318/4, 321/3, 318/5 jed. ew. 080407_2 ob. ew. 0007		
TYTUŁ RYSUNKU:	PROJEKT ZAGOSPODAROWANIA TERENU		