

Znak sprawy: **BŚ.6743.2074.2018.PB**

Z A Ś W I A D C Z E N I E 14/2018

W związku ze zgłoszeniem Urzędu Miejskiego w Otyniu, ul. Rynek 1 z dnia 09.02.2018 r. robót budowlanych, polegających na:

**montażu obiektów małej architektury -
urządzeń siłowni plenerowej, strefy relaksu i placu zabaw
na działce nr 311 w Bobrownikach, gm. Otyń**

dokonanym zgodnie z art. 30 ust. 2 ustawy z dnia 7 lipca 1994 r. - Prawa budowlanego (t.j.: Dz. U. z 2017 r., poz. 1332 z późn. zm.) zawiadamiam, że działając w oparciu o art. 30 ust. 1 pkt 4 ww. ustawy **nie wnoszę sprzeciwu** do wykonania robót budowlanych w zakresie określonym w zawiadomieniu.

Zakres prac budowlanych nie wymaga uzyskania pozwolenia na budowę (art. 29 ust. 1, pkt 22 ww. ustawy), a jedynie zgłoszenia właściwemu organowi administracji architektoniczno-budowlanej, co zostało dopełnione.

Przy wykonaniu robót budowlanych należy zachować następujące warunki:

- roboty budowlane należy prowadzić zgodnie ze sztuką budowlaną, przepisami BHP oraz w taki sposób, aby nie naruszały interesów osób trzecich.

Z up. STAROSTY
INSPEKTOR
w Wydziale Budownictwa
i Ochrony Środowiska
Elżbieta Piasecka-Parus

Załącznik:

Opieczętowny i podpisany załącznik nr 1:

Otrzymują:

- 1 egz. inwestor,
- 1 egz. Powiatowy Inspektor Nadzoru Budowlanego,
- 1 egz. Starosta Nowosolski.

Otrzymują:

według rozdzielnika dołączonego do akt sprawy (w egzemplarzu archiwalnym)

Sprawę prowadzi:

Patryk Bortnowski - Podinspektor Wydziału Budownictwa i Ochrony Środowiska, Tel. 68 458 68 18

OPIS TECHNICZNY

**do prac budowlanych związanych z montażem urządzeń siłowni plenerowej
oraz placu zabaw w miejscowości Bobrowniki
realizowanych w ramach Programu „Otwarte Strefy aktywności (OSA) Edycja 2018”**

1. Przedmiot inwestycji.

Przedmiotem inwestycji jest montaż urządzeń siłowni plenerowej oraz placu zabaw w miejscowości Bobrowniki. Celem Programu „Otwarte Strefy aktywności (OSA) Edycja 2018” jest „budowa ogólnodostępnych, wielofunkcyjnych, plenerowych stref aktywności, skierowanych do różnych grup wiekowych oraz tworzenie przestrzeni aktywności sportowej, sprzyjającej międzypokoleniowej integracji społecznej”.

Teren inwestycji stanowi działka nr 311, obręb Bobrowniki w miejscowości Bobrowniki, Gmina Otyń.

2. Podstawa opracowania.

Decyzja nr 55 Ministra Sportu i Turystyki z dnia 15.12.2017 r. w sprawie ogłoszenia „Programu rozwoju małej infrastruktury sportowo-rekreacyjnej o charakterze wielopokoleniowym – Otwarte Strefy Aktywności (OSA) EDYCJA 2018”.

3. Materiały wyjściowe.

- Ustawa z dnia 07.07.1994 r. Prawo budowlane (Dz.U.2017.1332 t.j. z dnia 06.07.2017 r.),
- Rozporządzenie Ministra Infrastruktury z dnia 12 kwietnia 2002 r. w sprawie warunków technicznych, jakim powinny odpowiadać budynki i ich usytuowanie (Dz.U.2015.1422 t.j. z dnia 18.09.2015 r.),
- Ustawa z dnia 12.12.2003 r. o ogólnym bezpieczeństwie produktów (Dz.U.2016.2047 t.j. z dnia 16.12.2016 r.),
- Rozporządzenie Ministra Infrastruktury z dnia 23 czerwca 2003 r. w sprawie informacji dotyczącej bezpieczeństwa i ochrony zdrowia oraz planu bezpieczeństwa i ochrony zdrowia (Dz.U.2003.120.1126 z dnia 10.07.2003 r.),

4. Zakres inwestycji.

W ramach inwestycji przewiduje się wykonanie następujących podstawowych robót budowlanych:

- roboty przygotowawcze,
- montaż urządzeń siłowni plenerowej,
- montaż urządzeń strefy relaksu,
- montaż urządzeń sprawnościowego placu zabaw,
- wykonanie nawierzchni piaskowej,
- humusowanie i obsianie trawą,
- montaż ogrodzenia.

5. Istniejący stan zagospodarowania terenu.

Działka na której planowana jest inwestycja ma powierzchnię 1,29 ha (12900 m²). Miejsce na którym planowany jest montaż urządzeń Otwartej Strefy Aktywności jest niezagospodarowany – porośnięty trawą.

6. Projektowane zagospodarowanie terenu.

Zmiana sposobu zagospodarowania terenu będzie polegała na montażu następujących urządzeń:

Siłownia plenerowa:

- Wyciskanie siedząc – 1 szt.
- Wyciąg górny – 1 szt.
- Wioślarz – 1 szt.
- Wahadło – 1 szt.
- Orbitrek – 1 szt.
- Biegacz – 1 szt.

Strefa relaksu:

- Ławka z oparciem – 4 szt.
- Stolik do szachów – 2 szt.
- Tablica z regulaminem – 1 szt.

Plac zabaw sprawnościowy:

- Zestaw sprawnościowy - 1 szt.
- Czworokąt – 1 szt.
- Komin – 1 szt.
- Ławka z oparciem 2 szt.
- Ogrodzenie panelowe z furtką,
- Tablica z regulaminem – 1 szt.

Urządzenia są zaprojektowane zgodnie z normami bezpieczeństwa PN-EN 1176-1:2009 i muszą być potwierdzone aktualnym świadectwem lub certyfikatem. Urządzenia są przeznaczone i bezpieczne dla dzieci, dorosłych i seniorów w podeszłym wieku. Rozmieszczenie poszczególnych urządzeń pokazano na rys. nr 1 i nr 2.

Na placu zabaw zaprojektowano nawierzchnię piaskową przepuszczalną, grubości 40 cm i powierzchni 180 m². Nawierzchnię należy wykonać z piasku o frakcji 0,2-2mm. Plac zabaw będzie wydzielony ogrodzeniem panelowym wys. 1,2 m. W strefie siłowni plenerowej zaprojektowano nawierzchnię trawiastą o powierzchni 228 m². Łączna powierzchnia Otwartej strefy aktywności wynosi 408 m².

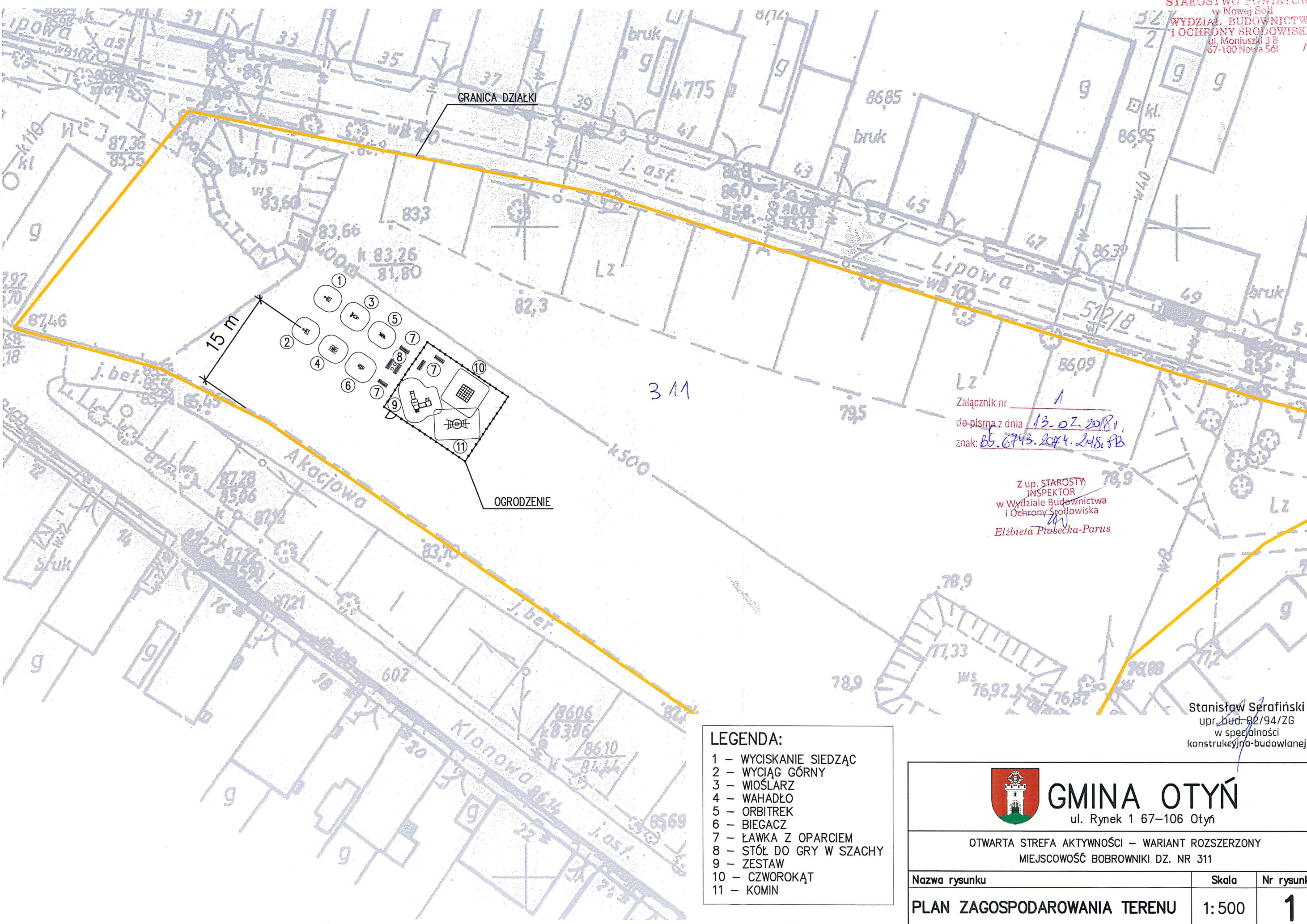
W obrębie inwestycji nie występują urządzenia infrastruktury technicznej wymagające przebudowy w związku z planowanymi pracami budowlanymi.

Montaż urządzeń wykonać ściśle według wskazówek i zaleceń producenta urządzeń.

7. Informacja dotycząca bezpieczeństwa i ochrony zdrowia.

Wykonawca jest obowiązany sporządzić przed rozpoczęciem budowy plan bezpieczeństwa i ochrony zdrowia zgodnie z Rozporządzeniem Ministra Infrastruktury z dnia 23 czerwca 2003 r. w sprawie informacji dotyczącej bezpieczeństwa i ochrony zdrowia oraz planu bezpieczeństwa i ochrony zdrowia. Wymagane jest również, aby ten plan został pozytywnie zaopiniowany przez rzeczoznawcę w zakresie BHP.

Stanisław Szafiński
upr. bud. 82/94/IZG
w specjalności
konstrukcyjno-budowlanej



Załącznik nr 1
do pisma z dnia 13.02.2018 r.
znak: 65.6743.2014.248.FB

Z up. STAROSTY
INSPEKTOR
w Wydziale Budownictwa
i Ochrony Środowiska
Elżbieta Prasecka-Parus

Stanisław Serafiński
upr. bud-92/94/ZG
w specjalności
konstrukcyjno-budowlanej

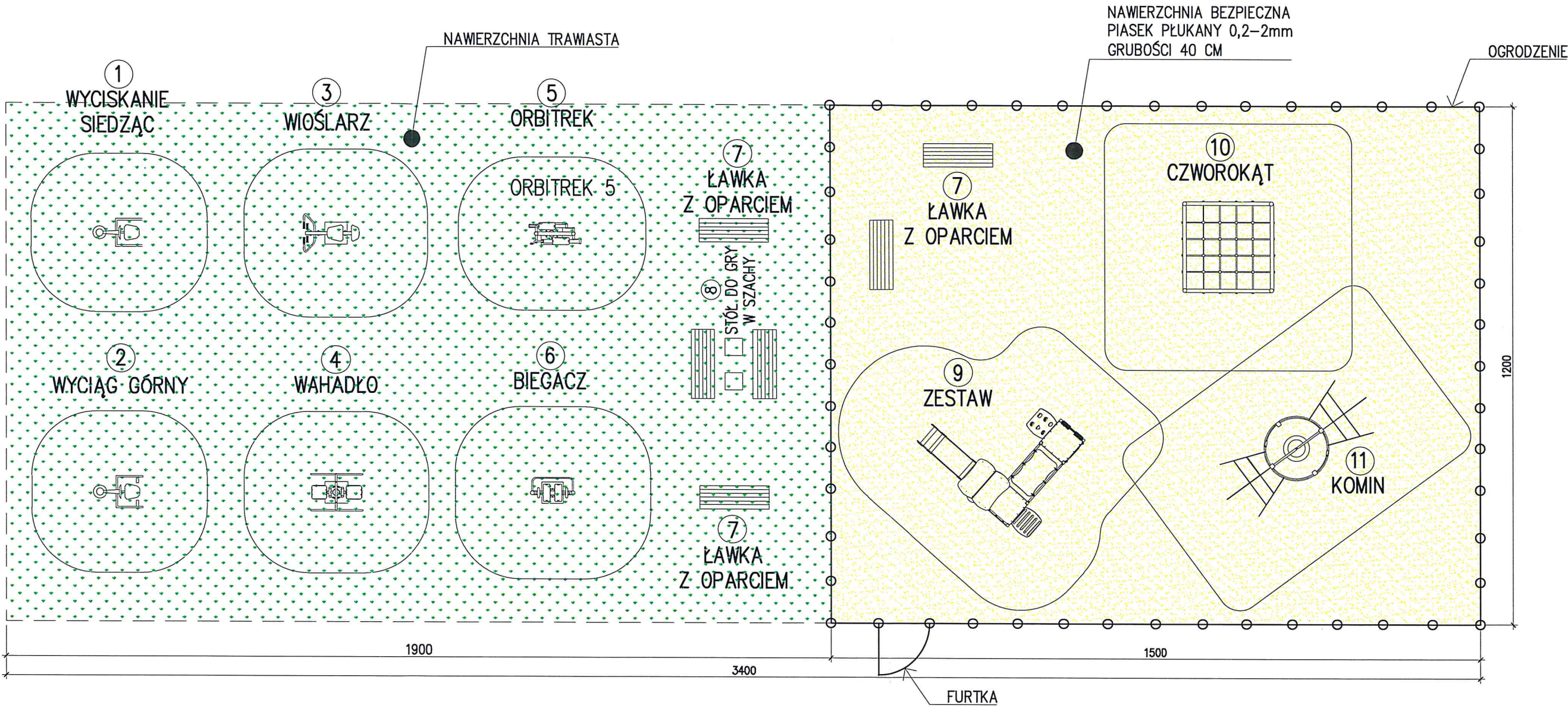
- LEGENDA:
- 1 – WYCISKANIE SIEDZĄC
 - 2 – WYCIĄG GÓRNY
 - 3 – WIOŚLARZ
 - 4 – WAHADŁO
 - 5 – ORBITREK
 - 6 – BIEGACZ
 - 7 – ŁAWKA Z OPARCIEM
 - 8 – STÓŁ DO GRY W SZACHY
 - 9 – ZESTAW
 - 10 – CZWOROKĄT
 - 11 – KOMIN



GMINA OTYŃ
ul. Rynek 1 67-106 Otyń

OTWARTA STREFA AKTYWNOŚCI – WARIANT ROZSZERZONY
MIEJSCOWOŚĆ BOBROWNIKI DZ. NR 311

Nazwa rysunku	Skala	Nr rysunku
PLAN ZAGOSPODAROWANIA TERENU	1:500	1



Stanisław Serafiński
upr. bud-82/94/ZG
w specjalności
konstrukcyjno-budowlanej



GMINA OTYŃ

ul. Rynek 1 67-106 Otyń

OTWARTA STREFA AKTYWNOŚCI – WARIANT ROZSZERZONY
MIEJSCOWOŚĆ BOBROWNIKI DZ. NR 311

Nazwa rysunku	Skala	Nr rysunku
ROZMIESZCZENIE URZĄDZEŃ	1:100	2