

**UCHWAŁA NR XXI.24.2020
RADY MIEJSKIEJ OTYŃ**

z dnia 28 maja 2020 r.

**w sprawie przystąpienia do sporządzenia zmiany miejscowego planu zagospodarowania przestrzennego
wsi Ługi**

Na podstawie art. 18 ust. 2 pkt 5 ustawy z dnia 8 marca 1990 r. o samorządzie gminnym (t.j. Dz. U. z 2020 r., poz. 713), art. 14 ust. 1, 2 i 4 oraz art. 27 ustawy z dnia 27 marca 2003 r. o planowaniu i zagospodarowaniu przestrzennym (t.j. Dz. U. z 2020 r., poz. 293 ze zm.) uchwała się, co następuje:

§ 1. Przystępuje się do sporządzenia zmiany miejscowego planu zagospodarowania przestrzennego wsi Ługi, obejmującego część miejscowości Ługi, przyjętego uchwałą nr XXXIII/15/09 Rady Gminy w Otyniu z dnia 25 maja 2009 r. w sprawie zmiany miejscowego planu zagospodarowania przestrzennego wsi Ługi (Dziennik Urzędowy Województwa Lubuskiego z 2009 r. Nr 80, poz. 1082) dotyczącego działki nr ew. 231/2.

§ 2. Granice obszaru objętego sporządzeniem zmiany miejscowego planu zagospodarowania przestrzennego przedstawione są na mapie stanowiącej załącznik graficzny nr 1 do niniejszej uchwały.

§ 3. Wykonanie uchwały powierza się Burmistrzowi Otynia.

§ 4. Uchwała wchodzi w życie z dniem podjęcia i podlega ogłoszeniu w sposób zwyczajowo przyjęty.

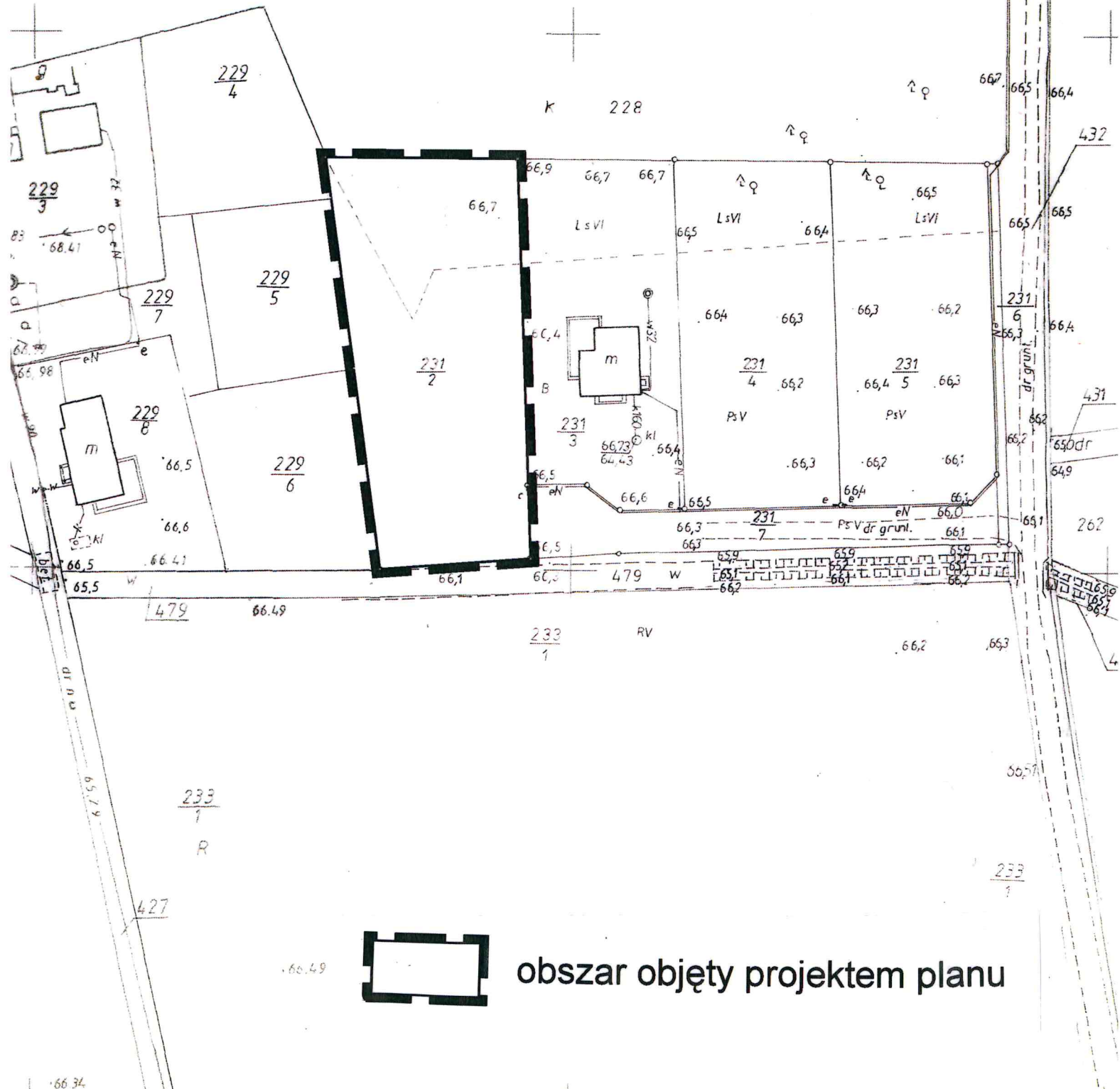
Przewodnicząca Rady
Miejskiej

Aneta Smolicz

Załącznik nr 1

do uchwały Nr XXI.24.2020 Rady Miejskiej Otyń

z dnia 28 maja 2020 r.



UZASADNIENIE

Zgodnie z art. 3 ust. 1 ustawy z dnia 27 marca 2003 r. o planowaniu i zagospodarowaniu przestrzennym [dalej: upup] kształtowanie i prowadzenie polityki przestrzennej na terenie gminy, w tym uchwalanie studium uwarunkowań i kierunków zagospodarowania przestrzennego gminy oraz miejscowych planów zagospodarowania przestrzennego należy do zadań własnych gminy.

Zgodnie z art. 4 ust. 1 upzp ustalenie przeznaczenia terenu, rozmieszczenie inwestycji celu publicznego oraz określenie sposobów zagospodarowania i warunków zabudowy terenu następuje w miejscowym planie zagospodarowania przestrzennego.

Podstawą do przystąpienia do sporządzenia planu miejscowego jest „Analiza dotycząca zasadności przystąpienia do planu i stopnia zgodności przewidywanych rozwiązań z ustaleniami studium oraz niezbędny zakres prac planistycznych”.

Teren dz. nr 231/2 o pow. 2434 m² w obrębie geodezyjnym Ługi gmina Otyń wyznaczony do sporządzenia zmiany planu miejscowego jest objęty obowiązującym miejscowym planem zagospodarowania przestrzennego wsi Ługi (zmiana) uchwalonym uchwałą nr XXXIII/15/09 Rady Gminy w Otyniu z dnia 25 maja 2009 r. i przeznaczony jest pod:

- tereny zabudowy mieszkaniowej jednorodzinnej (o pow. ok. 0,1734 ha) – symbol MN
- tereny lasów (o pow. ok. 0,046 ha) – symbol ZL
- teren pokopalniany przeznaczony do zalesienia (o pow. ok. 0,024 ha) – symbol KL

W obowiązującym miejscowym planie na terenie działki, liniami rozgraniczenia wydzielono teren lasów o symbolu ZL, który faktycznie jest terenem zadrzewień. Wyznaczono linię zabudowy w odległości 12 m od lasu, w sposób błędny, wyłączając z zabudowy zbyt duży obszar działki, pozostawiając do zabudowy nieforemny obszar uniemożliwiający w ten sposób prawidłowe jej zagospodarowanie.

Opracowywanie zmiany planu miejscowego ma na celu zmianę funkcji działki nr 231/2 i przeznaczenie jej prawie w całości pod zabudowę mieszkaniową jednorodziną pozostawiając jedynie fragment z przeznaczeniem KL, oraz wprowadzenie nowej linii zabudowy, poprawiając parametry techniczne działki umożliwiające racjonalne jej zagospodarowanie.

Granicę zmiany planu wyznaczono i przedstawiono na załączniku nr 1 do uchwały. Rozwiązania przewidywane w zmianie planu nie są sprzeczne z ustaleniami obowiązującego studium uwarunkowań i kierunków zagospodarowania przestrzennego gminy Otyń

Zgodnie z wymogami ustawowymi w celu rozpoczęcia prac nad w/w zmianą planu miejscowego konieczne jest podjęcie przedmiotowej uchwały.