

**UCHWAŁA NR XLVII.49.2022
RADY MIEJSKIEJ OTYŃ**

z dnia 30 czerwca 2022 r.

**w sprawie przystąpienia do sporządzenia miejscowego planu zagospodarowania przestrzennego terenu
położonego we wsi Ługi**

Na podstawie art. 18 ust. 2 pkt 5 ustawy z dnia 8 marca 1990 r. o samorządzie gminnym (t.j. Dz. U. z 2022 r., poz. 559 ze zm.) oraz art. 14 ust. 1, 2 i 4 ustawy z dnia 27 marca 2003 r. o planowaniu i zagospodarowaniu przestrzennym (t.j. Dz. U. z 2022 r. poz. 503) uchwala się, co następuje:

§ 1. 1. Przystępuje się do sporządzenia miejscowego planu zagospodarowania przestrzennego dla terenu położonego we wsi Ługi, Gmina Otyń.

2. Granice obszaru objętego opracowaniem planu określono na załączniku graficznym, stanowiącym integralną część niniejszej uchwały.

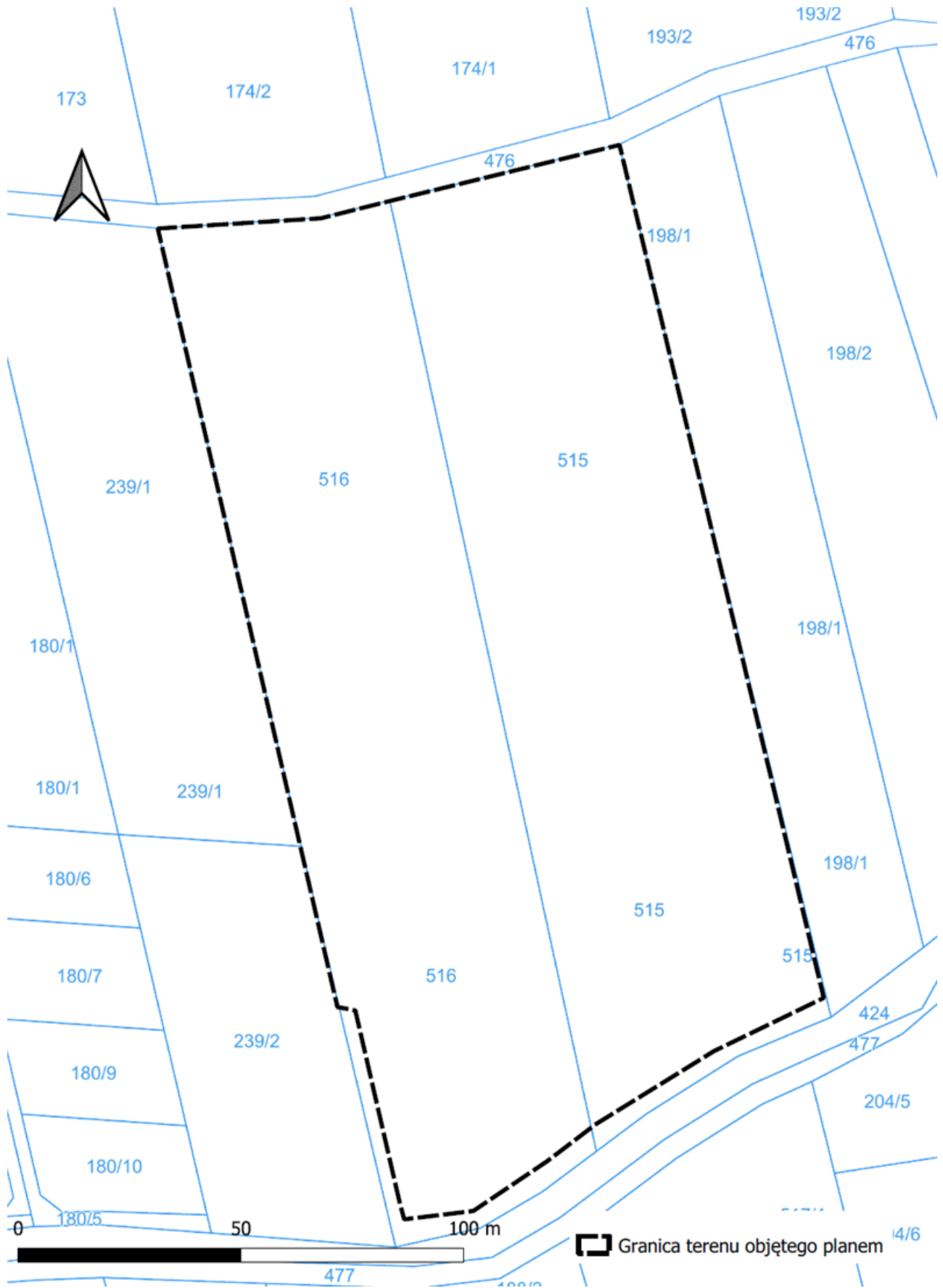
§ 2. Wykonanie uchwały powierza się Burmistrzowi Otynia.

§ 3. Uchwała wchodzi w życie z dniem podjęcia i podlega ogłoszeniu w sposób zwyczajowo przyjęty.

Przewodnicząca Rady Miejskiej

Aneta Smolicz

Załącznik nr 1 do uchwały Nr XLVII.49.2022
Rady Miejskiej Otyń
z dnia 30 czerwca 2022 r.



Uzasadnienie

Miejscowy plan zagospodarowania przestrzennego jest podstawowym dokumentem planistycznym i aktem prawa miejscowego, który w sposób wiążący ustala przeznaczenie terenów na określone cele.

Uchwałą objęto teren części działek nr ewid. 515 i 516 w obrębie Ługi, położony na północnym wschodzie części miejscowości. Powierzchnia obszaru wynosi ok. 2,25 ha i stanowią ją użytki rolne klasy IV, V. Aktualnie przedmiotowy teren objęty jest ustaleniami miejscowego planu zagospodarowania przestrzennego podjętego uchwałą nr XXXIII/15/09 Rady Miejskiej w Otyniu z dnia 25 maja 2009 r. w sprawie zmiany miejscowego planu zagospodarowania przestrzennego wsi Ługi (Dz. Urz. Woj. Lubus. z 2009 r., poz. 1082) i przeznaczony w tym planie na tereny zabudowy zagrodowej w gospodarstwach rolnych, hodowlanych i ogrodniczych. Aktualne przeznaczenie ww. nieruchomości stanowi blokadę dla rozwoju zabudowy mieszkaniowej jednorodzinnej w tym miejscu, wobec tego by umożliwić zwiększenie powierzchni zabudowy mieszkaniowej jednorodzinnej w m. Ługi postanowiono o przystąpieniu do sporządzenia planu miejscowego.

W obowiązującym Studium uwarunkowań i kierunków zagospodarowania przestrzennego Gminy Otyń teren przeznaczono pod zabudowę mieszkaniową jednorodziną. Należy stwierdzić, że planowane zamierzenie zmiany planu jest zgodne z ustaleniami Studium.

Zakres prac planistycznych określa się zgodnie z art. 15 ust. 2 ustawy z dnia 27 marca 2003 r. o planowaniu i zagospodarowaniu przestrzennym.