

**UCHWAŁA NR LX.32.2023
RADY MIEJSKIEJ OTYŃ**

z dnia 29 czerwca 2023 r.

w sprawie przystąpienia do sporządzenia miejscowego planu zagospodarowania przestrzennego dla terenów położonych w miejscowości Niodoradz.

Na podstawie art. 18 ust. 2 pkt 5 ustawy z dnia 8 marca 1990 r. o samorządzie gminnym (t.j. Dz. U. z 2023 r. poz. 40 ze zm.) i art. 14 ust.1, 2 i 4 ustawy z dnia 27 marca 2003 r. o planowaniu i zagospodarowaniu przestrzennym (t.j. Dz. U. z 2023 r. poz. 977), **uchwała się, co następuje:**

§ 1. Przystępuje się do sporządzenia miejscowego planu zagospodarowania przestrzennego dla terenów położonych w miejscowości Niodoradz.

§ 2. Granice obszarów objętych planem określono na załącznikach graficznych nr 1 i 2 do niniejszej uchwały, stanowiących jej integralną część.

§ 3. Wykonanie uchwały powierza się Burmistrzowi Otyńia.

§ 4. Uchwała wchodzi w życie z dniem podjęcia i podlega ogłoszeniu w sposób zwyczajowo przyjęty.

Przewodnicząca Rady
Miejskiej Otyń

Aneta Smolicz

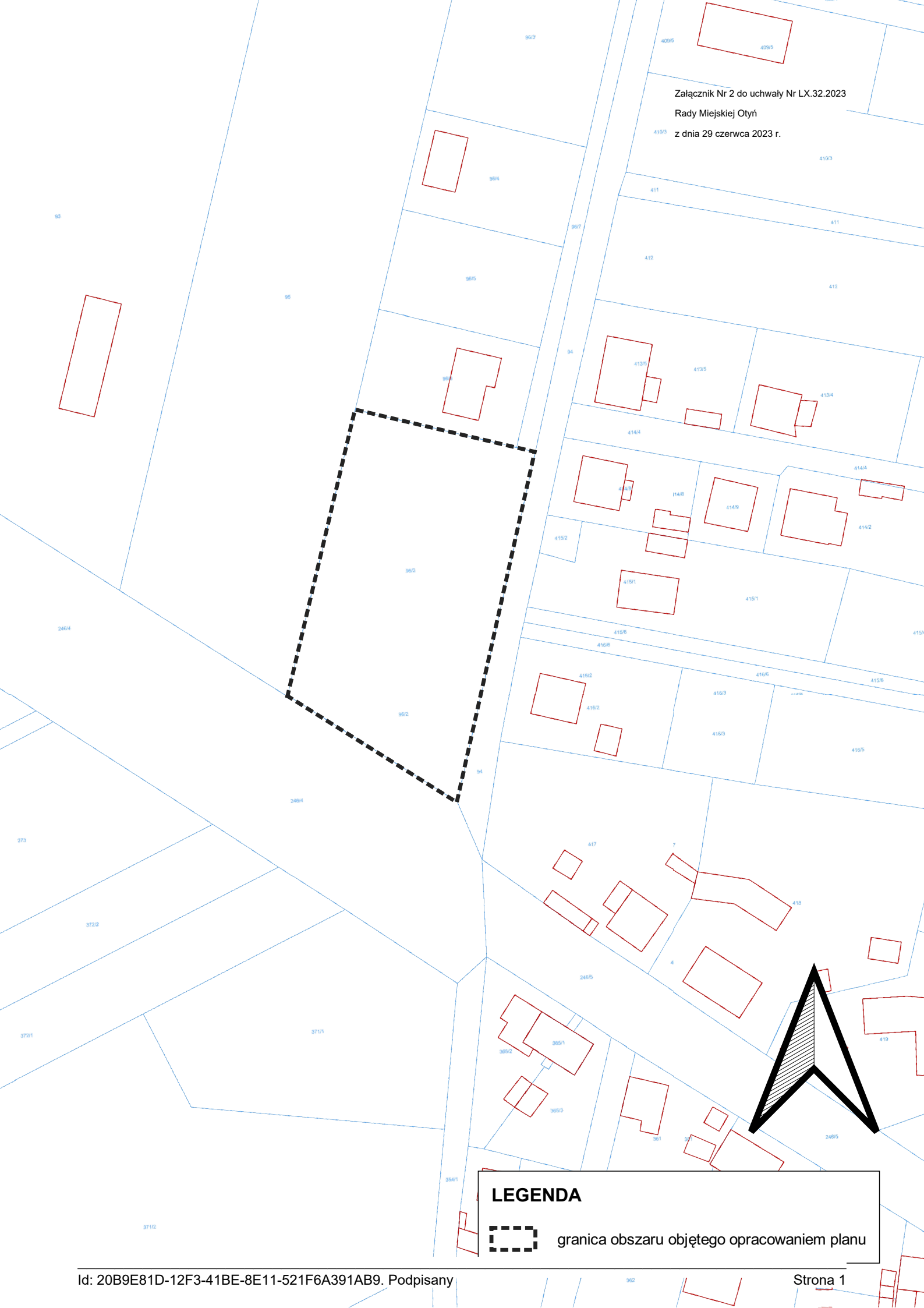
Załącznik Nr 1 do uchwały Nr LX.32.2023
Rady Miejskiej Otyń
z dnia 29 czerwca 2023 r.



LEGENDA



granica obszaru objętego opracowaniem planu



LEGENDA



granica obszaru objętego opracowaniem planu

Uzasadnienie

Zgodnie z art. 14 ust. 5 ustawy z dnia 27 marca 2003 r. *o planowaniu i zagospodarowaniu przestrzennym*, przed podjęciem uchwały o przystąpieniu do sporządzenia miejscowego planu zagospodarowania przestrzennego dla terenów położonych w miejscowości Niedoradz, przeprowadzono analizę dotyczącą zasadności sporządzenia tego planu oraz stopnia zgodności przewidywanych rozwiązań z ustaleniami „Studium uwarunkowań i kierunków zagospodarowania przestrzennego Gminy Otyń”, uchwalonego uchwałą Nr XLVII.123.2017 Rady Gminy Otyń z dnia 14 grudnia 2017 r. Zgodnie ze studium, działki nr 88/2, 88/3, 88/4, 88/8, 88/9, 88/10 i 1214 oraz działka nr 96/2 w obrębie Niedoradz, objęte opracowaniem planu miejscowego oznaczone są jako tereny zabudowy mieszkaniowej. Proponowane obszary, dla których planuje się opracować plan miejscowy położone są w centralnej części miejscowości Niedoradz. Aktualnie dla terenów obowiązuje miejscowy plan zagospodarowania przestrzennego dla miejscowości Niedoradz uchwalony uchwałą nr XLIV/40/10 Rady Gminy w Otyniu z dnia 29 kwietnia 2010 r. W planie tym tereny przeznaczone zostały pod funkcje zabudowy mieszkaniowej jednorodzinnej lub zagrodowej w gospodarstwach rolnych, ogrodniczych i hodowlanych. Zmiana ustaleń obowiązującego planu miejscowego dla przedmiotowego terenu podyktowana jest roszczeniem właścicieli tych terenów. Zmiana przeznaczenia wiązać się będzie z koniecznością uzyskania zgody właściwego ministra na zmianę przeznaczenia gruntów rolnych na cele nierolnicze. Przygotowano materiały geodezyjne, niezbędne do opracowania miejscowego planu zagospodarowania przestrzennego oraz ustalono zakresu prac planistycznych. Zakres prac planistycznych określa się zgodnie z art. 15 ust. 2 ustawy z dnia 27 marca 2003 r. *o planowaniu i zagospodarowaniu przestrzennym*. Zagospodarowanie tego terenu zgodnie będzie z zasadami ładu przestrzennego i zrównoważonego rozwoju. Lokalizacja nowych funkcji powinna odbywać się w oparciu o prawo miejscowe. W związku z powyższym zasadne jest podjęcie przedmiotowej uchwały i przystąpienie do sporządzenia projektu miejscowego planu zagospodarowania przestrzennego.