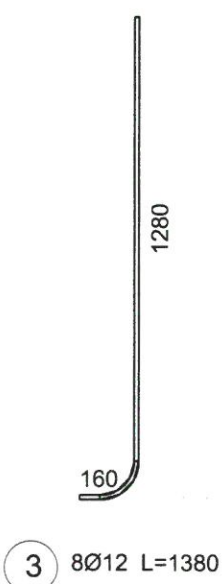


Stopa pod słupem dREW kREGU tanecznego

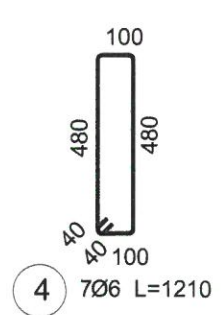
Pozycja obliczeniowa : 6.4

Ilość elementów : 1

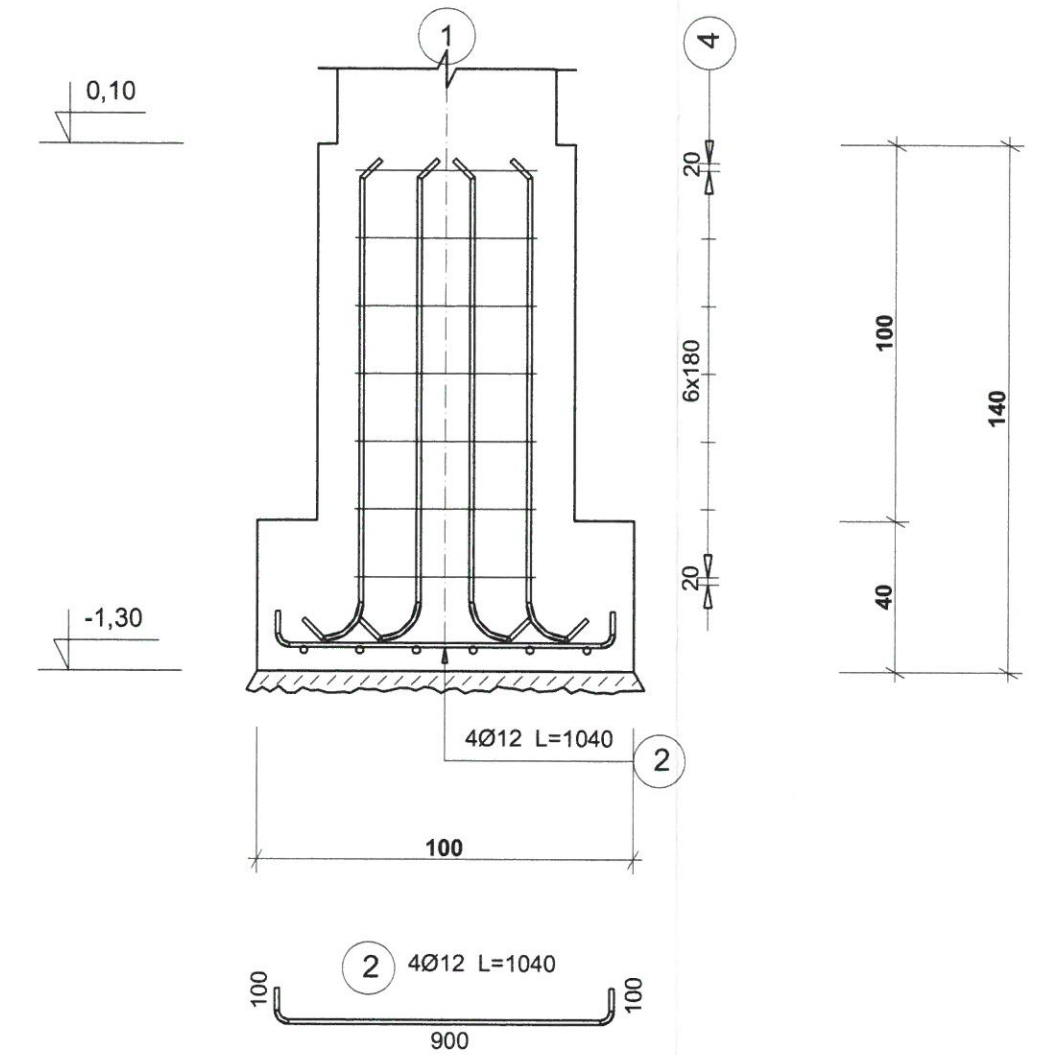
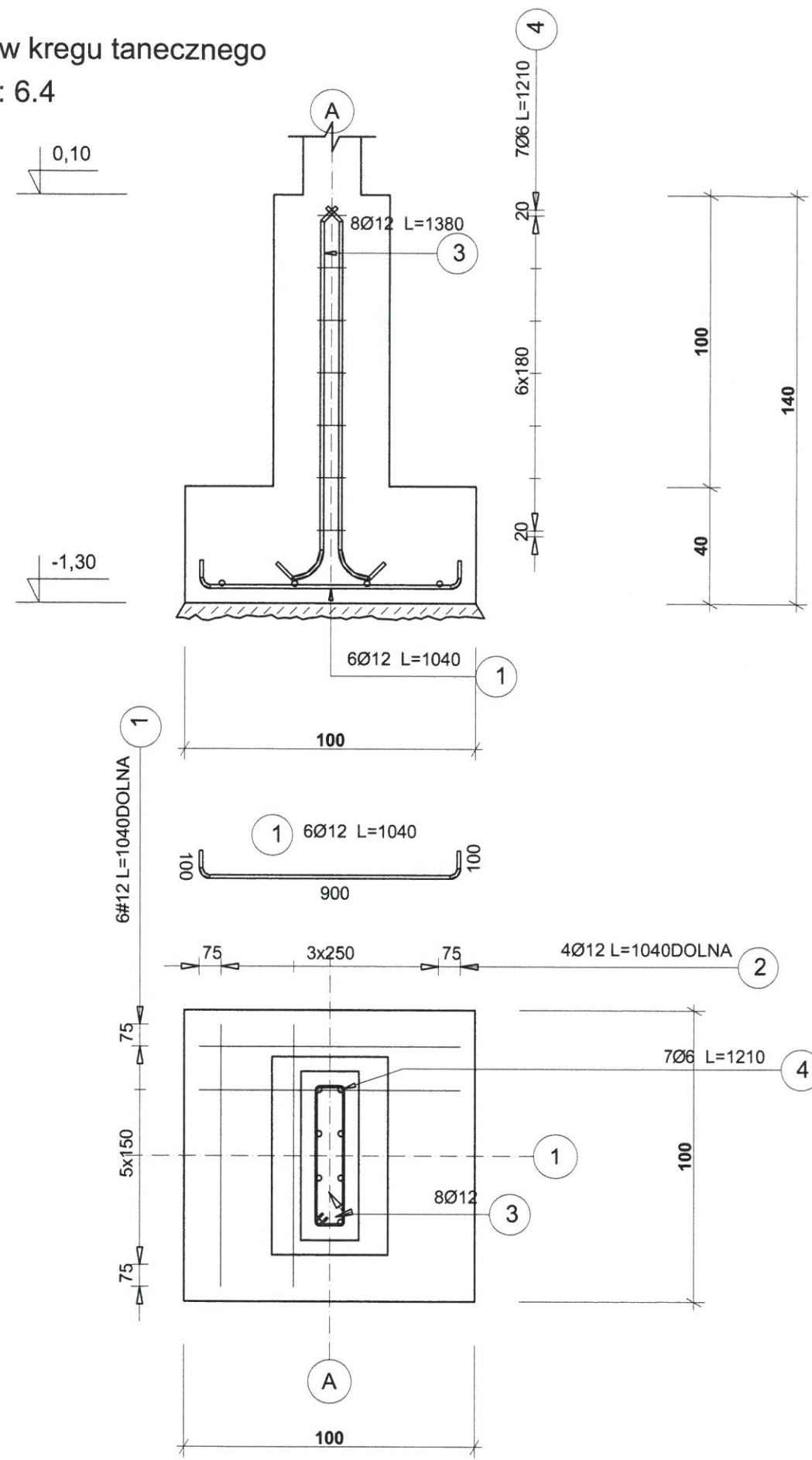
62



3 8Ø12 L=1380



4 7Ø6 L=1210



Poz.	Stal		Długość (mm)	Ilość			Długość łączna (m)	
	A-0	A-III		w elemencie	elementów	ogółem	A-0 Ø 6	A-III Ø 12
1		12	1040	6	1	6		6,24
2		12	1040	4	1	4		4,16
3		12	1380	8	1	8		11,04
4	6		1210	7	1	7	8,47	
Długość wg średnic (m)							8,47	21,44
Masa 1 m pręta (kg/m)							0,22	0,89
Masa łączna wg średnic (kg)							1,88	19,04
Masa łączna wg gatunku stali (kg)							1,88	19,04
Ogółem (kg)							20,92	

STAROSTWO
w ZAKŁADZIE
Alcja Jana Pawła II
68-200

Autorska Pracownia Architektów Janusz Pulikowski, 89-240 Kcynia, ul. Okrężna 6, tel. 600 817 111				BRANŻA: Architektura		STADIUM: PB		DATA: 10.06.2013		SKALA: 1:20	
PROJEKTOWAŁ: mgr inż. arch. J.Pulikowski upr GP-KZ-7342/131/92		INWESTOR: Gmina Przewóz ul. Plac Partyzantów 1 68-132 Przewóz		ADRES INWESTYCJI: działka o nr. ewid. 150 miejsc. Przewóz pow. żarski woj. lubuskie		PROJEKT: Projekt rewitalizacji parku w Przewozie obejmującej budowę sceny widowiskowej z zapleczem sanitarno-socjalnym, rozbudowę z przebudową kręgu tanecznego, budowę zbiornika bezodpływowego o pojemności do 10m ³ oraz budowę infrastruktury towarzyszącej		TREŚĆ RYSUNKU: DETAL KONSTRUKCYJNY cz.4		NR RYS: A-20	
SPRAWDZIŁ: inż. arch. Walerian Kortylewski upr. 2889/58		OPRACOWAŁ: mgr inż. arch. A. Zieliński									