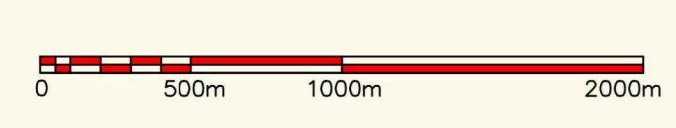


STUDIUM UWARUNKOWAŃ I KIERUNKÓW ZAGOSPODAROWANIA PRZESTRZENNEGO GMINY SŁOŃSK

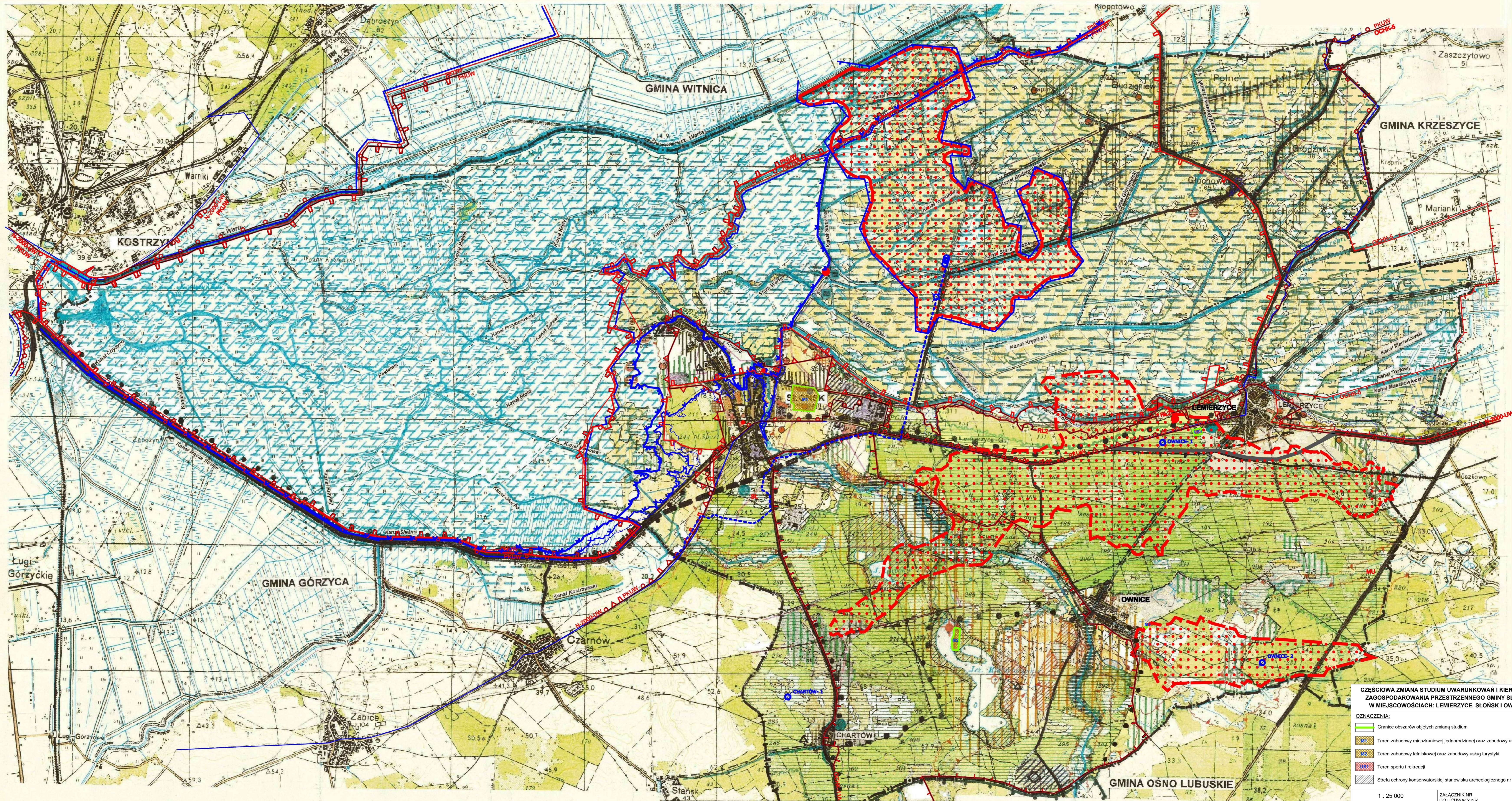
SKALA 1:25000

RYS 5



OBJAŚNIENIA ZNAKÓW

- Punkty osnowy poziomej
- Punkt osnowy wysokościowej
- Punkt topograficzny
- Budynek
- Zwarta zabudowa
- Pojedyncza zagroda
- Zakład przemysłowy
 - a) z kominem
 - b) nie mieszczący się w skali - z kominem
 - c) nie mieszczący się w skali - bez kominu
- Kościół
- Leśniczówka, gajówka
- Stacja benzynowa
- Transformator
- Linia telefoniczna
- Napowietrzny przewód elektryczny
 - a) niskiego napięcia
 - b) wysokiego napięcia
- Linia kolejowa, stacja
- Droga wiejska
- Droga polna lub leśna
- Szosa
- Międzynarodowe i krajowe numery dróg
- Mur lub ogrodzenie metalowe przy drodze
- Ogrodzenie z kamienia, prętów metalowych lub siatki
- Potok, strumień, rzeka, rów, kanał
- Suchy rów
- Wielostanny grób
- Pas lasu
- Rząd drzew
- Żywy płot, pas krzewów



CZĘŚCIOWA ZMIANA STUDIUM UWARUNKOWAŃ I KIERUNKÓW ZAGOSPODAROWANIA PRZESTRZENNEGO GMINY SŁOŃSK W MIEJSCOWOŚCIACH: LEMIERZYCE, SŁOŃSK I OWNICE

OZNACZENIA:

- Granice obszarów objętych zmianą studium
- Teren zabudowy mieszkaniowej jednorodzinnej oraz zabudowy usługowej
- Teren zabudowy letniskowej oraz zabudowy usług turystyki
- Teren sportu i rekreacji
- Szrafa ochrony konserwatorskiej stanowiska archeologicznego nr A2P-48-0026

1:25 000
Załącznik nr 1 do uchwały nr Rady Gminy Słońsk z dnia 29 maja 2012 r.

- Druk Ofek Biłystok, Sienkiewicza 84, Zam. B/129/148/RS, nakład 500 egz. Zm. - 1/2012
- Redaktor: Leokadia Zabielska

GRANICE:	PRZELICZENIA I ZAGOSPODAROWANIE OBSZARÓW Otwartych:
POWIATU / GMINY	OBZARZY ROLNICZE: UŻYTKI ZIELONE
OBREBÓW EWIDENCJI GRUNTÓW	LEŚNE: LEŚNO - ROLNICZE
ZAGOSPODAROWANIE UWARUNKOWANIA / KIERUNKI	WODY POWERZCHNIOWE: SZTUCZNE ZBIORNIKI WODNE
PRZELICZENIA I ZAGOSPODAROWANIE OBSZARÓW ZABUDOWY I TOWARZYSZĄCEGO ZAGOSPODAROWANIA	OBZARZY ENETRACJI TURYSTYCZNEJ
OBSZARZY PUBLICZNEJ INFRASTRUKTURY SPOŁECZNEJ: USŁUGI OSWIATY (UO), USŁUGI KULTURY (UK), USŁUGI SPORTU (US), ZIELEŃ PARKOWA (ZP), USŁUGI ZDROWIA (UZ)	ROZMIESZCZENIE URZĄDZEŃ TECHNICZNYCH I UZBROJENIE TERENÓW
OBSZARZY WIELOFUNKCYJNE: MIESZKALNICTWA Z USŁUGAMI O CHARAKTERZE MIEIACZLWYM	DROGI: KRAJOWE KDK, WOJEWÓDZKIE KDW, SŁOŃNE GMINNE KDG.
OBSZARZY WYTWÓRCZO-USŁUGOWE: USŁUGI RÓŻNE, TERENY OBSŁUGI KOMUNIKACJI, PRZEMYSŁ, BUDOWNICTWO, SKŁADY	REGIONALNE LINIE KOLEJOWE
OBSZARZY UDOKUMENTOWANYCH ZŁÓŻ SUROWCÓW GEOLOGICZNYCH: SŁOŃSK, MU- MUSDZOWO II	DRUGI WODNE
OBSZARZY UDOKUMENTOWANYCH ZŁÓŻ SUROWCÓW ENERGETYCZNYCH: KAMIEŃ MAŁY	UJĘCIA WODY I SIECI WODOCIĄGOWE
OBSZARZY POTENCJALNEGO WYSTĘPIENIA SUROWCÓW ENERGETYCZNYCH - POZOSTAŁYCH ENERGETYCZNYCH: WYNOI BADAŃ NEGATYWNE	OCZYSZCZALNIE ŚCIEKÓW I SIECI KANALIZACYJNE / PRZEPOMPNIE
OBSZARZY ROZPROSZONEJ ZABUDOWY I TOWARZYSZĄCEGO ZAGOSPODAROWANIA	SIECI ELEKTROENERGETYCZNE
OBSZARZY PUBLICZNE WYPOCZYNIKU MIEJSCOWE LUDNOŚCI I WSPÓLNEGO UŻYTKOWANIA TURYSTYCZNEGO	PRZEPOMPNIE MELIORACYJNE
OBSZARZY KOMERCYJNYCH USŁUG TURYSTYCZNYCH	

SIECI ZAOPATRENIENIA W GAZ
LINIE SKŁADOWANIA ODPADÓW
KORYTARZE INFRASTRUKTURY TECHNICZNEJ

OCHRONA PRZYRODY
GRANICA PARKU NARODOWEGO / GRANICA OTULINY PARKU NARODOWEGO
GRANICA PARKU KRAJOBRZOWEGO / GRANICA PARKU KRAJOBRZOWEGO WŁOŚCI WARTY
GRANICA REZERWATU RL1-LEMIEZYCE (leśny)
GRANICA OBSZARU CHRONIONEGO KRAJOBRZU OCHRA-GORZOWO-KRZESZYCKA DOLINA WARTY
OCHRA11A-OSNIAŃSKA RYNNIA Z JEJ ZIEMIEM RADAGOWSKIM
GRANICA OBSZARU NATURA 2000 - UJĘSCIE WARTY PLCO0001

POMNIKI PRZYRODY / UŻYTKI EKOLOGICZNE
KORYTARZE POWIĄZAN EKOLOGICZNYCH:
1) MAKROREGIONALNE I REGIONALNE 2) UŚCIŚLONE

OBIEKTY OCHRONY DÓBR KULTURY:
ARCHEOLOGICZNE: GRODZIŠKA I KURHANY / OSADY, CMENTARZYŠKA I STANOWISKA WIELOKULTUROWE
O WARTOŚCIACH HISTORYCZNYCH ZESPŁY / WIEKŠE OBIEKTY

ŚCIEŻKI ROWEROWE

OCHRONA ZASOBÓW:
SUROWCÓW GEOLOGICZNYCH: SŁOŃSK, MU- MUSDZOWO II, KAMIEŃ MAŁY
GRUNTÓW ROLNYCH O WYSOKICH KLASACH BONITACYJNYCH I GRUNTÓW ORGANICZNYCH
PRODUKCYJNYCH OBSZARÓW LEŚNYCH ZALEŚIEN
LASÓW OCHRONNYCH
SZTUCZNYCH ZBIORNIKÓW WODNYCH
OBSZARZY SYSTEMU PRZECIWPÓWODZIOWEGO:
ZALEWOWE
CHRONIONE PRZED ZALEWEM

OBZARZY DLA KOTRYCH GMINA ZAMIERZA SPORĄDZIC MPZ (SŁOŃSK WG. RYS. 5 a)

ZMIANY WPROWADZONE KOLOREM CZERWONYM DOKONANO:

Uchwała Nr XVII/118/2012 Rady Gminy Słońsk z dnia 29 maja 2012 r.

ZMIANY WPROWADZONE:
Uchwała Nr / /2016 Rady Gminy Słońsk z dnia 2016 r.

ODWERTY EKSPLOATACYJNE I ODWERTY ZLIKwidOWANE ROPY NAFTOWEJ I ZATACZANA WODY ZŁOŻOWEJ

TEREN I OBSZAR GÓRNICZY "KAMIEŃ MAŁY"

INFRASTRUKTURA PRZESYŁOWA PŁYNU ZŁOŻOWEJ ROPY NAFTOWEJ I GAZU ZIEMNEGO

ZASIEG OBSZARU SZCZEGÓLNEGO ZAGROŻENIA POWODZI, NA KOTRYM PRAWDOPODOBIEŃSTWO WYSTĄPIENIA POWODZI JEST WYSOKIE I WYNOBI RAZ NA 10 LAT

ZASIEG OBSZARU SZCZEGÓLNEGO ZAGROŻENIA POWODZI, NA KOTRYM PRAWDOPODOBIEŃSTWO WYSTĄPIENIA POWODZI JEST ŚREDNIE I WYNOBI RAZ NA 100 LAT

ZASIEG OBSZARU, NA KOTRYM PRAWDOPODOBIEŃSTWO WYSTĄPIENIA POWODZI JEST NISKIE I WYNOBI RAZ NA 500 LAT

ZASIEG OBSZARU NARAŻONEGO NA ZALANIE W PRZYPADKU ZNISZCZENIA LUB USZKODZENIA WĄLU PRZECIWPÓWODZIOWEGO, ZODPÓD Z MAPY ZAGROŻENIA POWODZIOWEGO