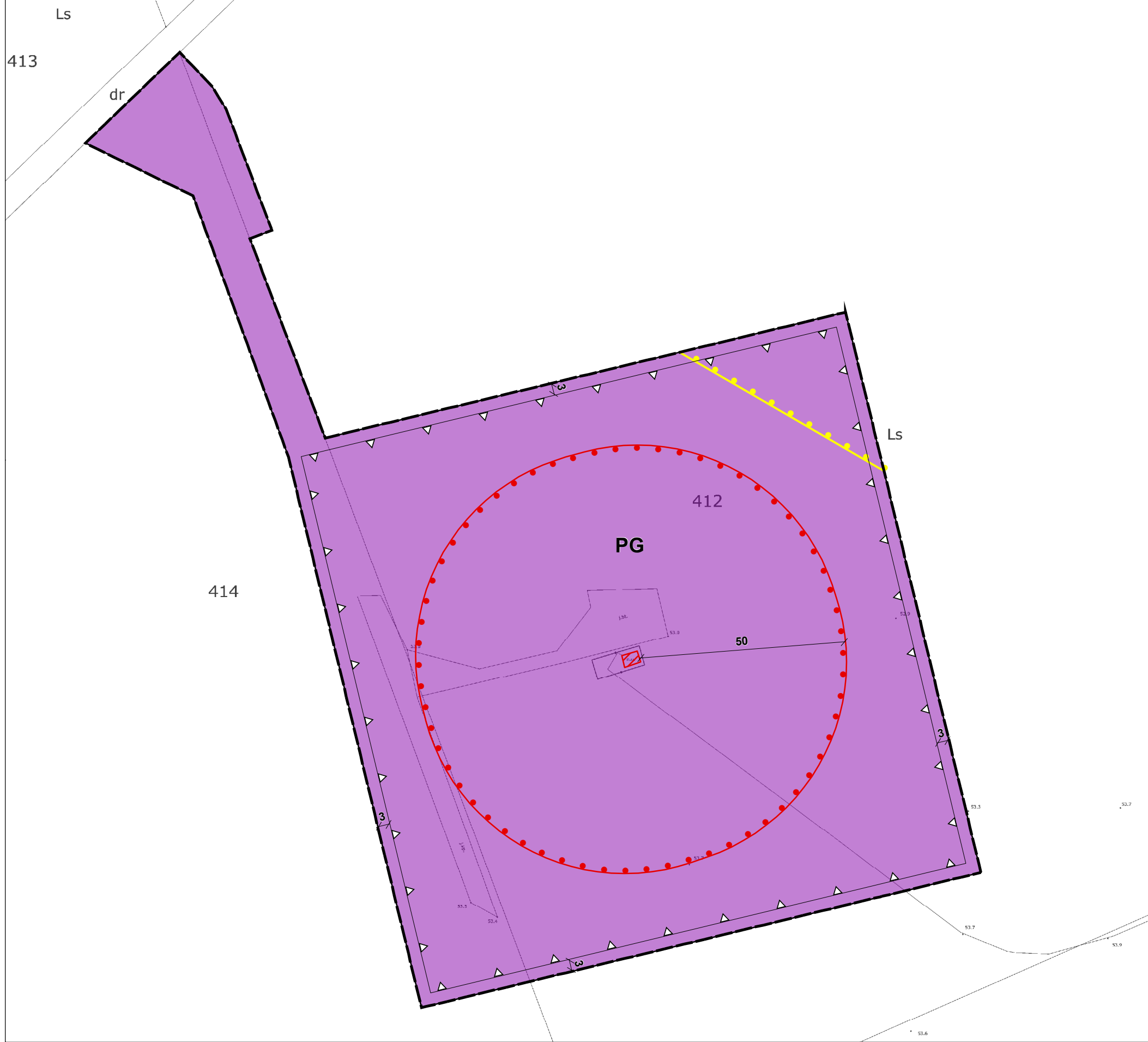




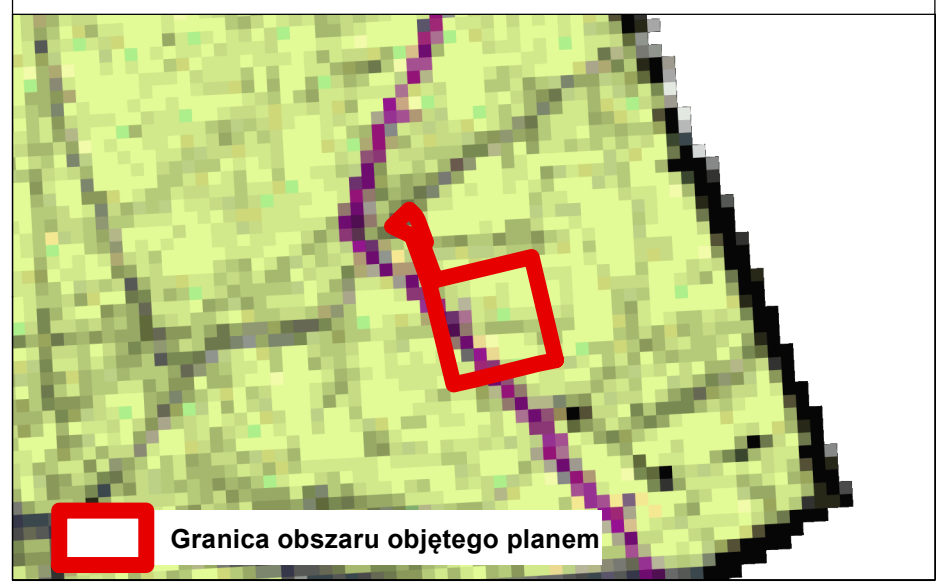
**MIEJSCOWY PLAN ZAGOSPODAROWANIA PRZESTRZENNEGO DLA ODWIERTU LUBISZYN 3K BIS
WRAZ Z INFRASTRUKTURĄ TOWARZYSZĄCĄ, ZLOKALIZOWANEGO NA DZIAŁKACH EW. NR 412, 414,
OBRĘB MOSINA, GMINA WITNICA**

PROJEKT - WYŁOŻENIE DO PUBLICZNEGO WGLĄDU ZAŁĄCZNIK NR 1



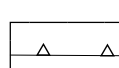




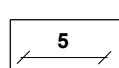
SKALA 1 : 1000
0 10 20 30 40 m



**WYRYS ZE STUDIUM UWARUNKWAŃ
I KIERUNKÓW ZAGOSPODAROWANIA PRZESTRZENNEGO
MIASTA I GMINY WITNICA**
Skala 1 : 10 000



OZNACZENIA

-  Granica obszaru objętego planem
-  Linie rozgraniczające tereny o różnym przeznaczeniu lub różnych zasadach zagospodarowania
-  Nieprzekraczalna linia zabudowy
-  **PG** Teren działalności górniczej
-  Strefa ochronna wokół odwiertu
-  Granica złoża "Lubiszyn" nr 7407
-  Odwiert
-  Linia wymiarowa