

**UCHWAŁA NR LXI/811/2022  
RADY MIEJSKIEJ W WITNICY**

z dnia 29 września 2022 r.

**w sprawie zaliczenia drogi do kategorii dróg gminnych oraz ustalenia jej przebiegu**

Na podstawie art. 18 ust. 2 pkt 15 ustawy z dnia 8 marca 1990 r. o samorządzie gminnym (t.j. Dz. U. z 2022 r. poz. 559 ze zm.) w związku z art. 7 ust. 2 oraz art. 7a ustawy z dnia 21 marca 1985 r. o drogach publicznych (t.j. Dz. U. z 2021 r. poz. 1376 ze zm.) uchwala się, co następuje:

**§ 1.** Zalicza się do kategorii dróg publicznych drogę stanowiącą działkę o numerze ewidencyjnym 124/4, położoną w obrębie Białcz, tworzącą dodatkowy odcinek istniejącej drogi publicznej nr 006712F (ul. Leśna).

**§ 2.** Ustala się przebieg drogi, o której mowa w § 1 zgodnie z załącznikiem do niniejszej uchwały.

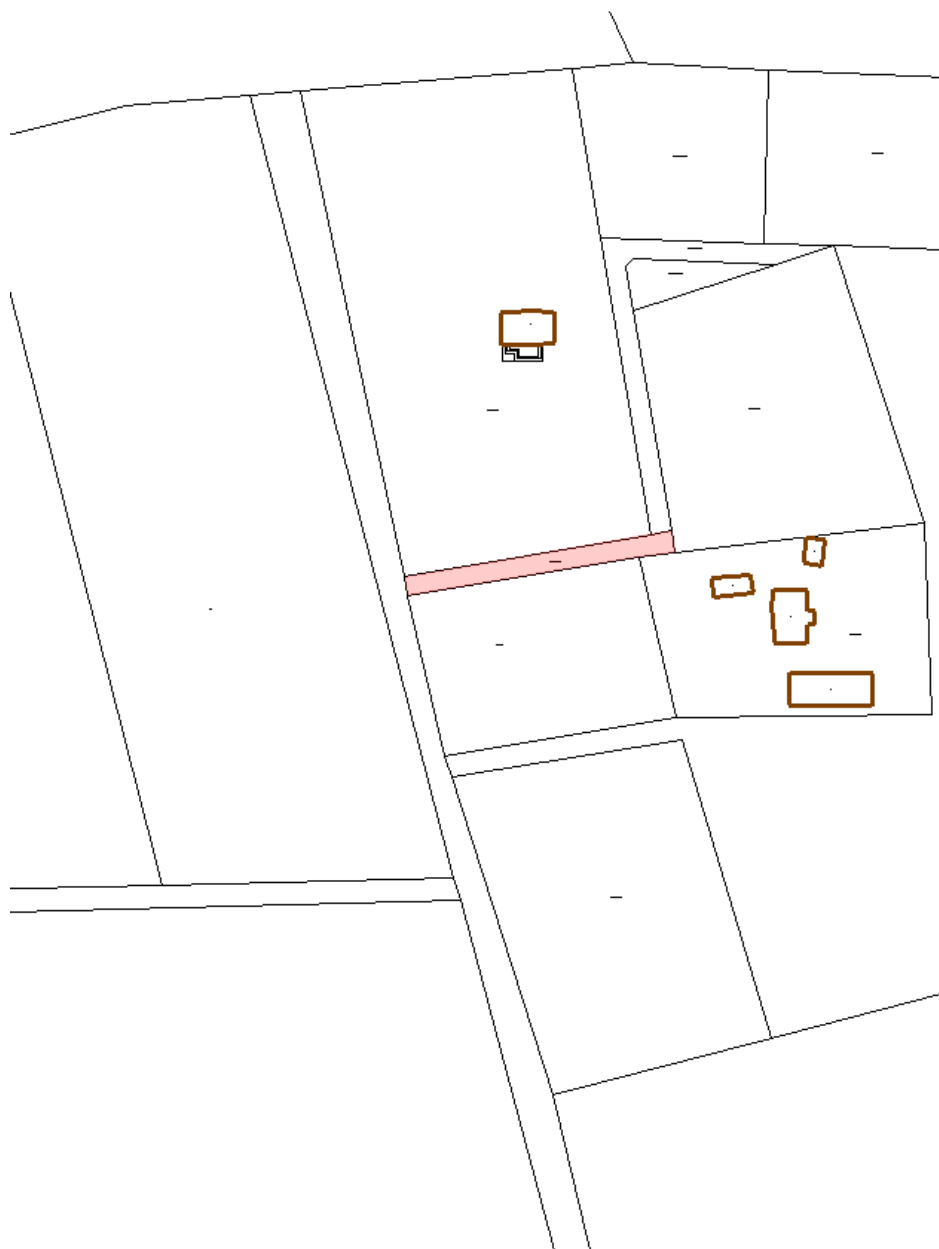
**§ 3.** Wykonanie uchwały powierza się Burmistrzowi Miasta i Gminy Witnica.

**§ 4.** Uchwała wchodzi w życie po upływie 14 dni od dnia ogłoszenia w Dzienniku Urzędowym Województwa Lubuskiego.

Przewodniczący Rady  
Miejskiej

**Artur Stojanowski**

Załącznik do uchwały Nr LXI/811/2022  
Rady Miejskiej w Witnicy  
z dnia 29 września 2022 r.



### **Uzasadnienie**

Na podstawie art. 7 ust. 2 ustawy z dnia 21 marca 1985 r. o drogach publicznych (t.j. Dz. U. z 2021 r. poz. 1376 ze zm.) zaliczenie działek drogowych do kategorii publicznych dróg gminnych następuje w drodze uchwały rady gminy po zasięgnięciu opinii właściwego zarządu powiatu. Zarząd Powiatu Gorzowskiego w wyznaczonym terminie nie zajął stanowiska w sprawie zaliczenia działki nr 124/4 położonej w Białczu do kategorii publicznych dróg gminnych. Zgodnie z art. 7a ust. 2 ww. ustawy niezłożenie opinii w przewidzianym terminie uznaje się za akceptację propozycji.

Na podstawie art. 7 ust. 3 ustawy z dnia 21 marca 1985 r. o drogach publicznych ustalenie przebiegu następuje w drodze uchwały rady gminy.