

Nasz znak: RD2/ZM/MU/ŁS/23

Dębno dnia 22.02.2023r.



Gmina Witnica
ul. Plac Andrzeja Zabłockiego 6
66-460 Witnica

At 11 cypno 6.03.23 PCU

Warunki likwidacji kolizji nr 12/kol/RD2/2023

Dotyczy: kolizji planowanej przebudowy drogi gminnej nr 103908F dz. nr 891, 1071 obręb 0006 w miejscowości Witnica gm. Witnica z istniejącą infrastrukturą elektroenergetyczną nN-0,4kV.

Odpowiadając na wniosek z dnia 10.01.2023r. ENEA Operator Sp. z o. o. Rejon Dystrybucji Dębno informuje, że w obrębie planowanej przebudowy drogi gminnej nr 103908F dz. nr 891, 1071 obręb 0006 w miejscowości Witnica gm. Witnica istnieje kolizja z istniejącą infrastrukturą elektroenergetyczną nN-0,4kV. ENEA Operator Sp. z o.o. wstępnie wyraża zgodę na przebudowę istniejącej infrastruktury elektroenergetycznej kolidującej z planowaną inwestycją *pod warunkiem, że likwidacja kolizji odbędzie się na koszt **inwestora** budowy oraz, że projekt zostanie sporządzony zgodnie z obowiązującymi normami i przepisami i będzie uwzględniał obowiązujące w ENEA Operator Sp. z o.o. Standardy w sieci dystrybucyjnej ENEA Operator Sp. z o.o.*

I. Według wstępnej oceny kolizja dotyczy:

1. Sieci 0,4kV:

- a) Linii napowietrznej nN-0,4 kV zasilanej ze stacji transformatorowej S-2492 Witnica Żwirowa GS typu: Al 4x50 mm² relacji: Słup nr 1/4 – Słup nr 1/6 przez Słup nr 1/5

2. Sieci 15kV:

- a) Linii kablowej SN-15kV numer K-2246 typu: 3x (1 x NA2XS2Y 1x120mm²) relacji: RS-2008 Witnica DREWIT Czwórnik - RS 2010 Witnica Steinform

3. Sieci oświetleniowej:

- a) **Celem wydania Warunków przebudowy sieci oświetleniowej należy wystąpić z wnioskiem do Enea Oświetlenie Sp. z o.o., ul. Ku Słońcu 34, 71-080 Szczecin**

Centrala

Enea Operator Sp. z o.o.
60-479 Poznań, ul. Strzeszyńska 58

tel. +48 / 61 850 41 10
faks +48 / 61 850 44 47

NIP 782 237 71 60
REGON 300455398

kontakt@operator.enea.pl
www.operator.enea.pl

II. Wymagania techniczne

- a) Nowe odcinki linii napowietrznej projektować jako min. AsXSn 4x70 mm²
- b) Przy projektowaniu słupów, nowe stanowiska należy projektować jako słupy jednożerdziowe strunobetonowe wirowane o odpowiednio dobranej wytrzymałości
- c) Na linii kablowe przechodzące pod wjazdami nałożyć rury osłonowe wypuszczając je po 0,5m poza krawędzie jezdni, kable 0,4 kV zabezpieczyć rurami osłonowymi dwudzielnymi AROT typu A 110 PS koloru niebieskiego, kable elektroenergetyczne SN-15 kV zabezpieczyć rurami osłonowymi dwudzielnymi AROT typu A 160 PS koloru czerwonego

III. W celu likwidacji kolizji należy:

1. Podpisać oświadczenie o akceptacji warunków likwidacji kolizji zgodnie ze wzorem stanowiącym załącznik nr 2. Podpisane oświadczenie jest warunkiem koniecznym dla rozpoczęcia przez ENEA Operator Sp. z o.o. procesu weryfikacji i uzgadniania dokumentacji projektowej, o której mowa w punkcie 6 niniejszych warunków.
2. Wykonać projekt przebudowy zgodnie z obowiązującymi w ENEA Operator sp. z o.o. Standardami w sieci dystrybucyjnej ENEA Operator sp. z o.o., przepisami i normami. Przebudowane elementy infrastruktury elektroenergetycznej wymienione w punkcie I. dostosować do wymogów Normy N SEP-E-004 w uzupełnieniu PN-76 E-05125 dla linii kablowych.
3. Na etapie projektowania zakres niezbędnych prac oraz szczegóły przyjętych w projekcie rozwiązań technicznych należy uzgodnić w Rejonie Dystrybucji Dębno
4. Należy ustanowić na rzecz ENEA Operator Sp. z o.o., ograniczone prawo rzeczowe w postaci nieodpłatnej służebności przesyłu na nieruchomości/ciach na czas nieoznaczony, na której/ych będą posadowione urządzenia infrastruktury elektroenergetycznej. Zakres ww. prawa będzie polegał na korzystaniu przez ENEA Operator Sp. z o.o. z nieruchomości zgodnie z przeznaczeniem znajdujących się na tej nieruchomości urządzeń energetycznych, obejmującym w szczególności władanie, używanie i korzystanie z urządzeń elektroenergetycznych oraz prawie swobodnego dostępu i dojazdu do tych urządzeń wszelkimi środkami transportu pracowników służb eksploatacyjnych w celu usuwania awarii, wykonywania prac eksploatacyjnych i konserwacyjnych, remontowych, modernizacji, wymiany urządzeń i przewodów, dokonywania kontroli i przeglądów urządzeń, oraz wyprowadzania nowych obwodów energetycznych z urządzeń już istniejących. Szczegóły zapisów należy uzgodnić z Wydziałem Nieruchomości Sieciowych w Oddziale Dystrybucji Gorzów Wlkp.
Inwestor zobowiązany jest wypełnić obowiązki wynikające z RODO¹⁾ w szczególności obowiązek informacyjny przewidziany w art. 13 RODO względem

¹⁾ rozporządzenie Parlamentu Europejskiego i Rady (UE) 2016/679 z dnia 27 kwietnia 2016 r. w sprawie ochrony osób fizycznych w związku z przetwarzaniem danych osobowych i w sprawie swobodnego przepływu takich danych oraz uchylenia dyrektywy 95/46/WE (ogólne rozporządzenie o ochronie danych) (Dz. Urz. UE L 119 z 04.05.2016, str. 1).

Centrala

ENEA Operator Sp. z o.o.
60-479 Poznań, ul. Strzeszyńska 58

tel. +48 / 61 850 41 10
faks +48 / 61 850 44 47

NIP 782 237 71 60
REGON 300455398

kontakt@operator.enea.pl
www.operator.enea.pl

osób fizycznych, od których dane te Inwestor bezpośrednio pozyskał, a ponadto wypełnić obowiązek informacyjny wynikający z art. 14 RODO względem osób fizycznych, których dane przekazuje ENEA Operator Sp. z o.o. i których dane pośrednio pozyskał.

W tym celu Inwestor przekaze osobom fizycznym załącznik nr A do niniejszych warunków usunięcia kolizji, pozyska podpis na oświadczeniu zgodnie ze wzorem załącznika B oraz złoży wraz z dokumentacją projektową (zgodnie z pkt 5 poniżej) oświadczenie Inwestora (załącznik nr C) w zakresie wypełnienia obowiązków informacyjnych przewidzianych w art. 13 lub art. 14 RODO.

5. W przypadku projektowania infrastruktury elektroenergetycznej nN-0,4kV w pasie drogowym, *gdy przebudowa będzie realizowana w sposób inny aniżeli z art. 32 Ustawy o drogach publicznych z dnia 21 marca 1985r.*, Inwestor dostarczy zezwolenie (ostateczną Decyzję) na rzecz ENEA Operator Sp. z o.o. Oddział Dystrybucji Gorzów Wlkp. na posadowienie urządzeń infrastruktury elektroenergetycznej nN-0,4kV w pasie drogowym.
6. Projekt techniczny (2 egzemplarze w wersji papierowej oraz wersję elektroniczną) usunięcia kolizji *wraz z dokumentacją prawną** należy przedłożyć do uzgodnienia pod kątem zgodności z wydanymi warunkami na likwidację kolizji w Rejonie Dystrybucji Dębno. Jeden egzemplarz dokumentacji w wersji papierowej i wersja elektroniczna po uzgodnieniu pozostaje w ENEA Operator Sp. z o.o.
7. W terminie 21 dni przed planowanym terminem rozpoczęcia prac, po uzyskaniu pozwolenia na budowę/zgłoszenia należy zgłosić się do Sekcji Utrzymania Rejonu Dystrybucji Dębno pok. 24 z kosztorysem inwestorskim w celu zawarcia umowy na usunięcie kolizji. Sposób przekazania na majątek ENEA Operator sp. z o.o. nowo wybudowanego odcinka infrastruktury elektroenergetycznej w zamian za zlikwidowany będzie regulowała umowa.
8. Inwestor ponosi pełną odpowiedzialność za uszkodzenia urządzeń elektroenergetycznych powstałe w czasie wykonywania robót oraz za uszkodzenia i szkody, które mogły powstać na skutek prowadzenia robót związanych z likwidacją kolizji.
9. Wynikający z dokumentacji stan uzbrojenia podziemnego może być z nią niezgodny albo może nie obejmować wszystkich instalacji podziemnych. W związku z tym wszelkie roboty ziemne muszą zostać poprzedzone przekopami kontrolnymi zaś urządzenia podziemne należy zinwentaryzować oraz zawiadomić ich użytkowników. Niezinwentaryzowane urządzenia podziemne, które kolidują z zamierzeniem Inwestora, należy zgłosić do gestora sieci i przebudować zgodnie z warunkami technicznymi wydanymi przez właściciela sieci.
10. W trakcie budowy, a zwłaszcza przy użyciu sprzętu zmechanizowanego, należy zachować wszystkie wymagania Instrukcji organizacji bezpiecznej pracy przy urządzeniach elektroenergetycznych w ENEA Operator Sp. z o.o.
11. *Materiały z demontażu, których właścicielem jest ENEA Operator sp. z o.o., należy zdać w pakietach transportowych do Rejonu Dystrybucji Dębno albo inne wskazane miejsce.*

Centrala

ENEA Operator Sp. z o.o.
60-479 Poznań, ul. Strzeszyńska 58

tel. +48 / 61 850 41 10
faks +48 / 61 850 44 47

NIP 782 237 71 60
REGON 300455398

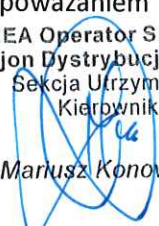
kontakt@operator.enea.pl
www.operator.enea.pl

12. Materiały podlegające utylizacji należy w porozumieniu z *Rejonem Dystrybucji Dębno* utylizować, a dowód z jej przeprowadzenia należy dostarczyć do jednostki, z którą dokonano uzgodnienia.
13. ENEA Operator rekomenduje, aby Inwestor przy wyborze wykonawców w pierwszej kolejności brał pod uwagę wykonawców zakwalifikowanych do Wykazu Wykonawców Kwalifikowanych ENEA Operator (WWK).
14. Prace należy wykonać w sposób, który nie powoduje przerw w dostawie energii elektrycznej dla odbiorców przyłączonych do sieci dystrybucyjnej ENEA Operator Sp. z o.o. Dopuszcza się ewentualne wyłączenie urządzeń, tylko w technicznie uzasadnionych przypadkach. W przypadku zastosowania wyłączenia, konieczne jest uzyskanie zgody ENEA Operator Sp. z o.o., wraz z uzgodnieniem czasu wyłączenia oraz zachowanie odpowiednich procedur związanych z powiadomieniem odbiorców. *Czas i zasięg wyłączeń dla sieci SN i nn powinien zostać zminimalizowany poprzez wprowadzenie połączeń obejściowych, bądź poprzez zasilanie z dodatkowych źródeł energii.**
15. *Dla sieci niskiego napięcia prace należy wykonać podstawowo w technologii Prac Pod Napięciem (PPN). Inwestor lub działający w imieniu Inwestora wykonawca musi dysponować osobami uprawnionymi i upoważnionymi przez ENEA Operator Sp. z o.o. do wykonywania prac w technologii Prac Pod Napięciem. **

Niniejsze warunki są ważne do dnia **22.02.2025**

UWAGA:

1. *Niniejsze warunki nie stanowią uzgodnienia projektu technicznego*.*
2. *W przypadku wystąpienia przez Inwestora z wnioskiem o wydanie warunków przyłączenia przedmiotowe warunki likwidacji kolizji mogą ulec zmianie. O powyższym fakcie należy powiadomić Sekcję Utrzymania w ENEA Operator Sp. z o.o. Rejon Dystrybucji Dębno, ulica Gorzowska 3*

Z poważaniem
ENEA Operator Sp. z o.o.
Rejon Dystrybucji Dębno
Sekcja Utrzymania
Kierownik

Mariusz Konowaluk

Załączniki:

1. Projekt umowy na likwidację kolizji
2. Oświadczenie Inwestora o akceptacji przedstawionych warunków likwidacji kolizji

Centrala

ENEA Operator Sp. z o.o.
60-479 Poznań, ul. Strzeszyńska 58

tel. +48 / 61 850 41 10
faks +48 / 61 850 44 47

NIP 782 237 71 60
REGON 300455398

kontakt@operator.enea.pl
www.operator.enea.pl

3. *Rekomendowane szerokości pasów służebności przesyłu (załącznik nr 7 do Regulaminu nabywania praw do nieruchomości na potrzeby urządzeń elektroenergetycznych).**
- A. Obowiązek informacyjny
 - B. Wzór oświadczenia od osób fizycznych o zapoznaniu się z treścią obowiązku informacyjnego
 - C. Wzór oświadczenia o wypełnieniu przez Inwestora obowiązków informacyjnych przewidzianych w art. 13 i 14 RODO (oświadczenie wymagane wraz z dokumentacją projektową, gdy zgody dotyczą osób fizycznych)

Do wiadomości:

-PE Witnica

-a/a

Centrala

ENEA Operator Sp. z o.o.
60-479 Poznań, ul. Strzeszyńska 58

tel. +48 / 61 850 41 10
faks +48 / 61 850 44 47

NIP 782 237 71 60
REGON 300455398

kontakt@operator.enea.pl
www.operator.enea.pl

Centrala

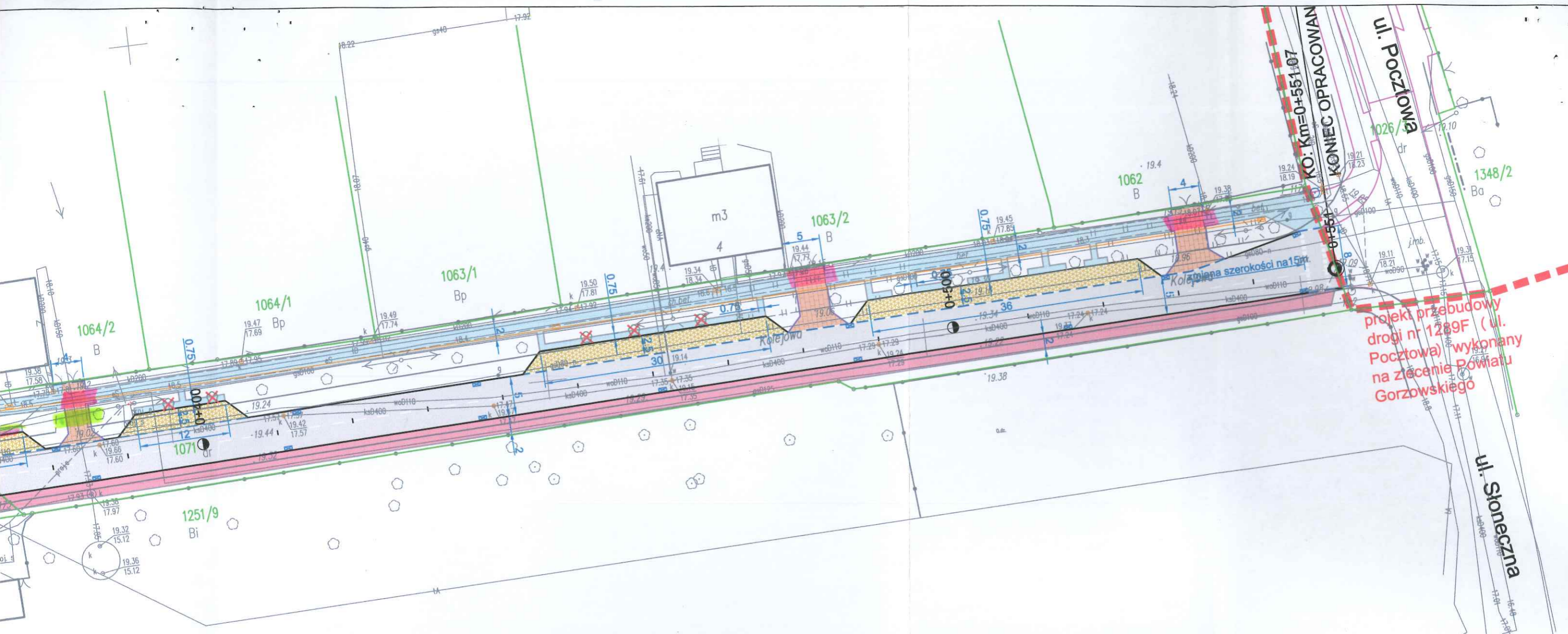
ENEA Operator Sp. z o.o.
60-479 Poznań, ul. Strzeszyńska 58

tel. +48 / 61 850 41 10
faks +48 / 61 850 44 47

NIP 782 237 71 60
REGON 300455398

kontakt@operator.enea.pl
www.operator.enea.pl

Sąd Rejonowy Poznań - Nowe Miasto i Wilda w Poznaniu VIII Wydział Gospodarczy
Krajowego Rejestru Sadowego nr KRS: 0000269806 Kapitał zakładowy: 4 678 050 000 PLN



projekt przebudowy drogi nr 1289F (ul. Pocztowa) wykonany na zlecenie Powiatu Gorzowskiego

X= 5837150
Y= 5493050

-linia kablowa SN-15kV do ostoińcica

-linia kablowa mN-0,4kV do ostoińcica

ENEA Operator Sp. z o.o.
Rejon Dystrybucji Dębno
Sekcja Utrzymywania
Młodszy Specjalista ds. Majątku Sieciowego
Łukasz Symonowicz

LEGENDA

- chodnik
- ciąg pieszo-rowerowy
- ścieżka rowerowa
- jezdnia asfaltowa
- zjazd indywidualny z kostki bet.
- utwardzony pas postojowy
- krawężnik betonowy wystający
- krawężnik betonowy najazdowy
- opornik betonowy
- obrzeże betonowe
- kanał technologiczny
- wpus uliczny
- zakres przebudowy ul. Pocztowej wg odrębnego opracowania

JEDNOSTKA PROJEKTOWA:							
		PRACOWNIA PROJEKTOWA DRÓG I MOSTÓW RYSZARD KOWALSKI PROJEKTOWANIE NADZORY ZASTĘPSTWO INWESTYCYJNE PROJEKTUJ BUDUJ Ul. Sosnowa 6F, 71-468 Szczecin, Tel/fax: 91-4500745, tel: 91-4500577 E-mail: biuro@dim.szczecin.pl, www.dim.szczecin.pl, NIP: 852-060-15-66					
INWESTOR:							
		GINA WITNICA ul. Plac Andrzeja Zabłockiego 6 66-460 Witnica					
Temat zadania: Przebudowa drogi gminnej nr 103908F - ul. Kolejowa w Witnicy - opracowanie dokumentacji projektowo - kosztorysowej							
Tytuł rysunku: PLAN SYTUACYJNY							
Specialność:	Stanowisko:	Imię i nazwisko:	Nr uprawnień:	Podpis:			
Drogowa	Główny projektant	mgr inż. Ryszard Kowalski	43/Sz/78				
	Projektant	mgr inż. Marcin Jurewicz	ZAP/0074/POOD/15				
	Projektant	mgr inż. Sylwia Mierzwa	ZAP/0056/POOD/10				
	Sprawdzający	mgr inż. Alicja Wasik	ZAP/0074/PWBD/20				
	Opracowująca	mgr inż. Karolina Nizińska	-				
Data:	08.2022	Skala:	-	Arkusz:	1/1	Rysunek nr:	2

X= 5837250
Y= 5492950

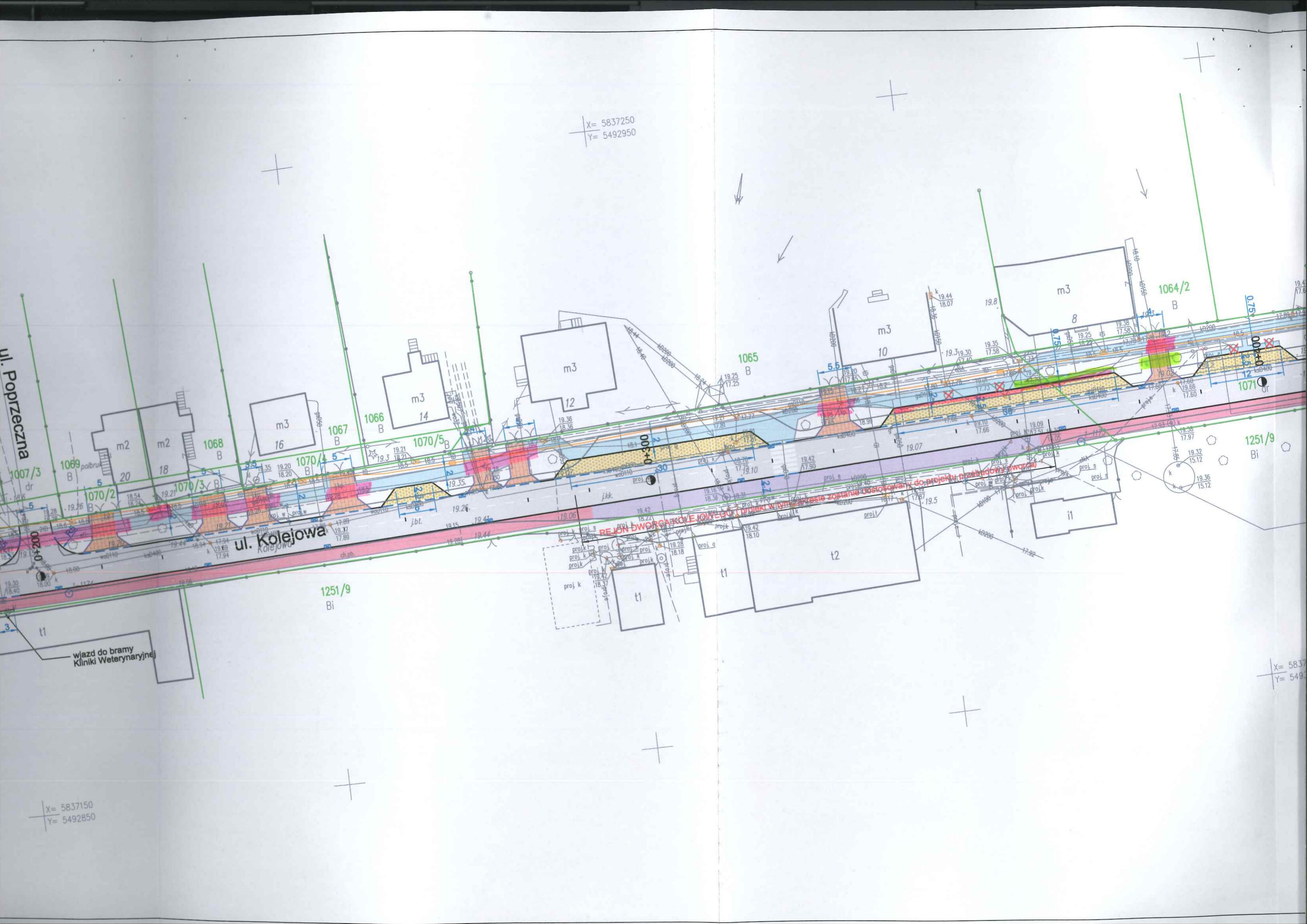
ul. Poprzeczna

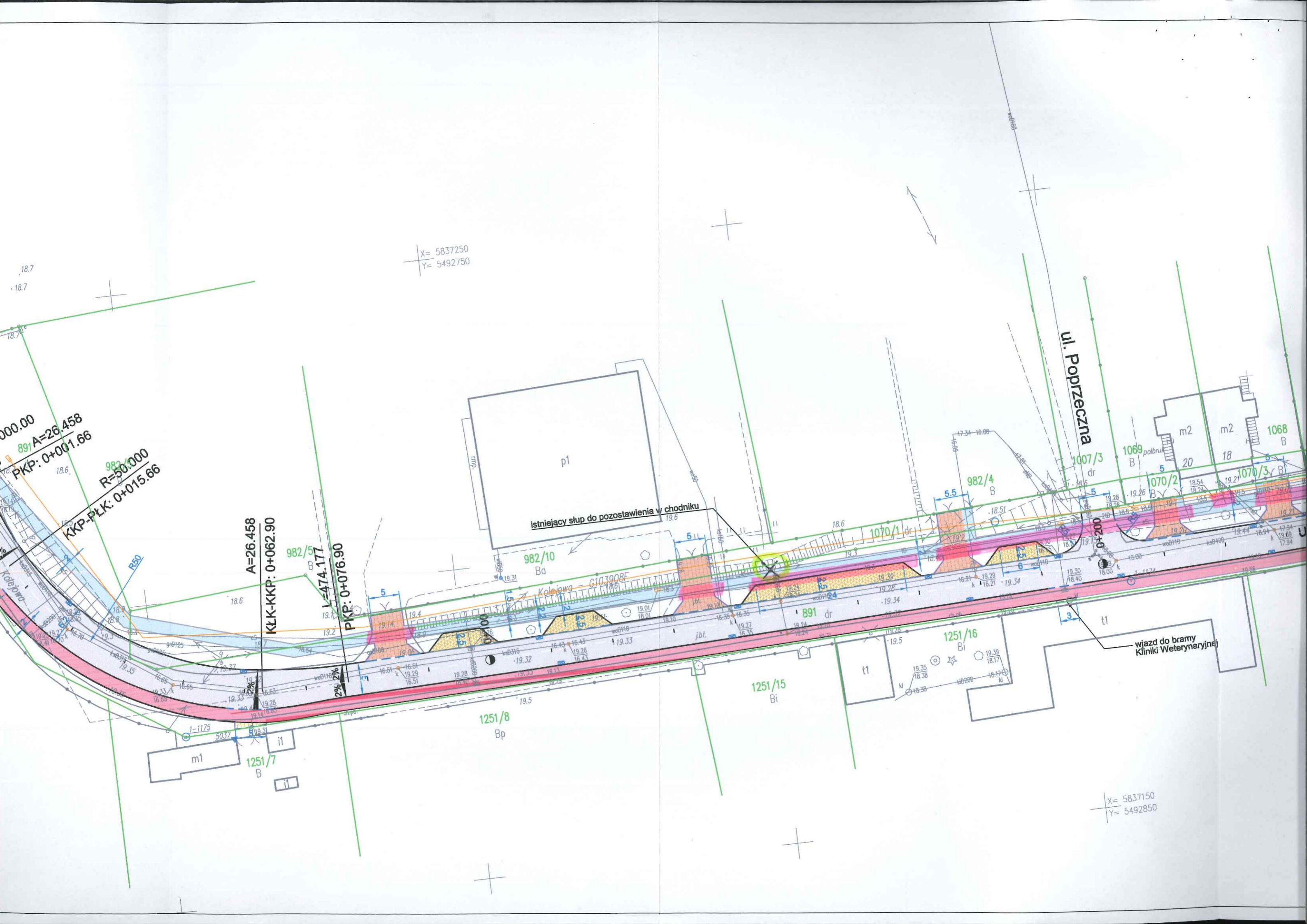
ul. Kolejowa

wjazd do bramy
Kliniki Weterynaryjnej

X= 5837150
Y= 5492850

X= 5837
Y= 5492





X= 5837250
Y= 5492750

