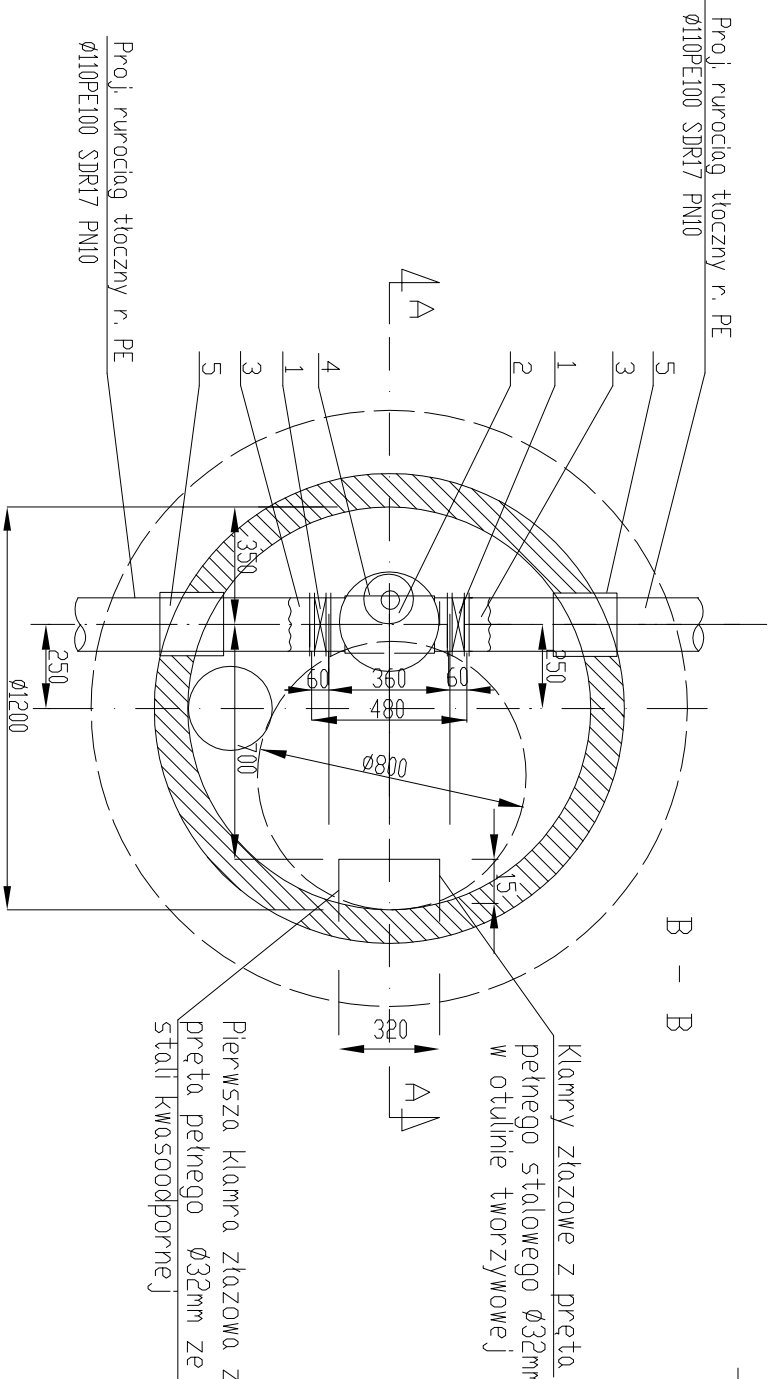
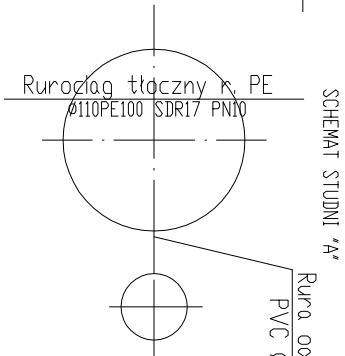


UWAGA:
Rurę odpowietrzającą komorę
i wyprowadzić ponad teren
w bezkolizyjnym miejscu tak aby
nie utrudniać użytkownika terenu



UWAGA

Klamry złączowe należy montować w układzie drabinowym.
Dla studni prefabrykowanych należy zastosować beton Kl. >45
i wodoszczelności W8
Beton i uszczelki muszą być odporne na agresywne
oddziaływanie ścieków i gazów (CH₄, H₂S, CD, CD₂), 4pH<8
Kregi łączone na uszczelki.
Długość podparć rurociągu, oraz sposób mocowania dopasować
na budowie
Połączenie zgrzewane PE

- 6 Trójnik kotłerny żeliny DN100/100/50 szt.1
- 5 Łanuch uszczelniający LU-2 szt. 2 INTEGRA(lub równoważny)
- 4 Rura ochronna PVC200mm szt. 2 L=0,2m
- 3 Słupki wsporczy z bloczków M6 1
- 3 Tuleja PE do zgrze. z kołn. stal.110/100 szt.2 SDR 17
- 2 Zawór napowietrzająco-odpowietrzający do ścieków TYP BEV20-F-50(lub równoważny)
- 1 Zasawa nożowa Dn100 szt. 2

biuro projektów – wykonawca projektu: PRZEDSIĘBIORSTWO PROJEKTOWO-USŁUGOWE EKO-INSTAL S.C ul.Czerwonego Krzyża 10, 66-440 Świerżyna NIP 5961646792 tel./fax. (095) 717 10 70 Email : eko_instal@poczta.fm REGON 080009361			
OBIEKT	UŚCIE WARTY-ZINTEGROWANA GOSPODARKA WODNO-ŚCIEKOWA W AGLOMERACJI WITNICA "WSCHOD"		
NAZWA OPRACOWANIA	PROJEKT BUDOWLANY KANALIZACJI SANITARNEJ GRAWITACYJNO-TŁOCZNEJ WRAZ Z PRZEPOMPOWNIAMI ŚCIEKÓW OBRĘB NOWINY WIELKIE GMINA WITNICA DZIAŁKI:629,43/1,51/3,630/1,630/2,635,634,79/4,650,649,640, 643,627,638,123/3,124/13,124/7,124/17,124/18,124/19,124/20 639,641,642,194/1,644,645,201/3,271/1,272/2,276/1,647,656,123/4,263/5L(816) 624/1,625/1,626		
INWESTOR	Gmina Witnica ul. Krajowej Rady Narodowej 6, 66-460 Witnica		
BRANŻA	SANITARNA		
PROJEKTANT	mgr inż. Waldemar Harosiński upr. projekt. w spec. inż. instalac. w zakresie sieci inż. wód i urządzeń gaz., wodoc. i kanalizac. nr LUKG/0010/P005/05		
SPRAWDZIC	mgr inż. Elwira Kramm upr. projekt. w spec. inż. instalac. w zakresie sieci inż. wód i urządzeń gaz., wodoc. i kanalizac. nr LUKG/0034/P005/03		
SZCZEGÓŁ KOMORY ODPOWIETRZAJĄCEJ RUROCIĄGU TŁOCZNYM	SKALA 1:25	PYS.NR 30	