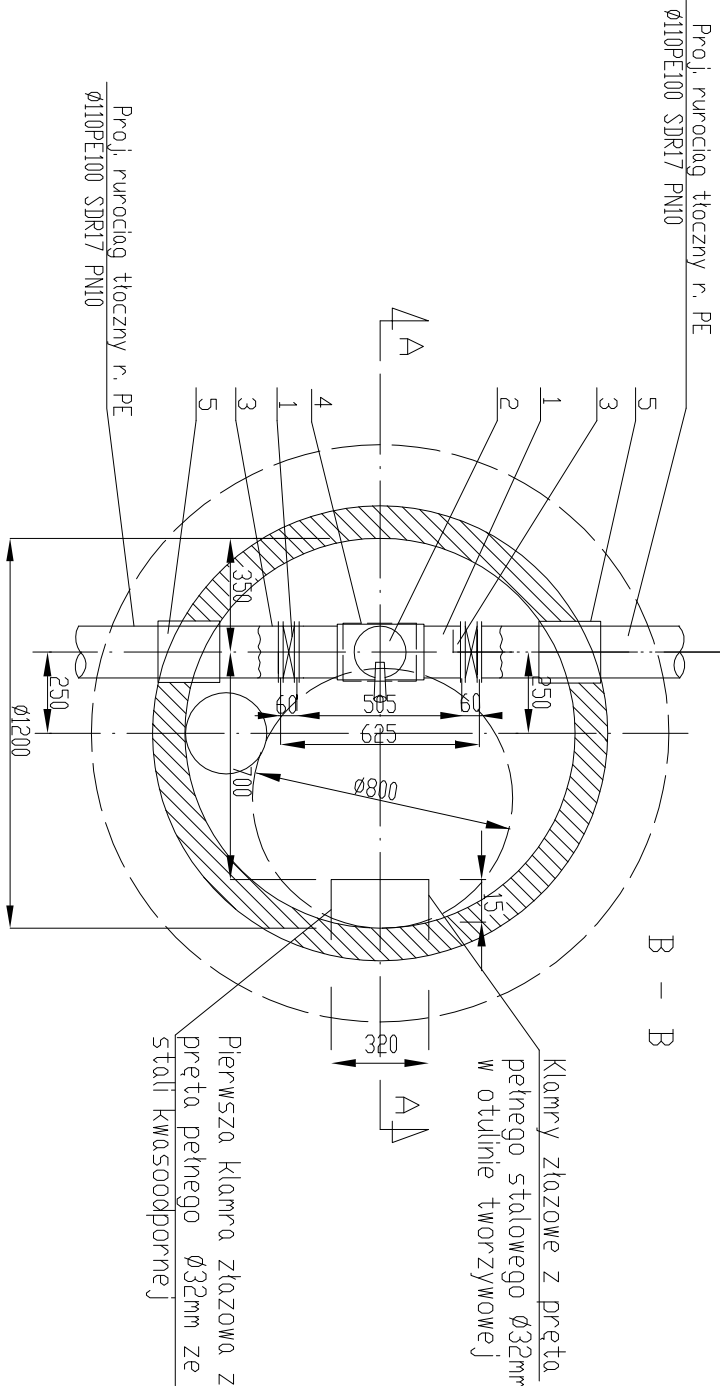


UWAGA:
Rurę odpowietrzającą komorę wyprowadzić poza pas drogowy i wyprowadzić ponad teren w bezkolizyjnym miejscu tak aby nie utrudniać użytkowania terenu

UWAGA

Klamry złączowe należy montować w układzie drabiniowym. Dla studni prefabrykowanych należy zastosować beton Kl. \geq 45 i wodoszczelności W8
Beton i uszczelki muszą być odporne na agresywne oddziaływanie ścieków i gazów (CH₄, H₂S, Cl₂, ClO₂), 4<PH<8
Kregi łączone na uszczelki.
Długość podparć rurociągu, oraz sposób mocowania dopasować na budowie
Połączenie zgrzewane PE

- łańcuch uszczelniający LU-2 szt. 2 INTEGRA(lub równoważny)
- Rura ochronna PVC 200mm szt. 2 L=0,2m
- Stupek wsporczy z bloczków M6 1
- Tuleja PE do zgrze. z kołn. stal.110/100 szt.2 SDR 17
- Czyszczak rewizyjny kotlerowy CRS HA100 Dn100 szt.1 COROL(lub równoważny)
- typ RS zaworem hydrantowym PN10
- Zasuwka nożowa z kątkiem 702 Dn100 szt. 2 AVK(lub równoważny)



biuro projektów – wykonawca projektu: PRZEDSIĘBIORSTWO PROJEKTOWO-USŁUGOWE EKO-INSTAL S.C NIP 5961646792 tel./fax. (095) 717 10 70 Email : eko_instal@poczta.fm RECON 080009361			
OBIEKT	UŚCIE WARTY–ZINTEGROWANA GOSPODARKA WODNO–ŚCIEKOWA W AGLOMERACJI WITNICA "WSCHÓD"		
NAZWA OPRACOWANIA	PROJEKT BUDOWLANY KANALIZACJI SANITARNEJ GRAWITACYJNO–TŁOCZNEJ WRAZ Z PRZEPOMIOWANAMI ŚCIEKÓW OBREB NOWINY WIELKIE GMINA WITNICA DZIAŁKI:629,43/1,51/3,630/1,630/2,635,634,79/4,650,649,640, 643,627,638,123/3,124/13,124/7,124/17,124/18,124/19,124/20 639,641,642,194/1,644,645,201/3,271/1,272/2,276/1,647,656,123/4,263/5L(816) 624/1,625/1,626		
INWESTOR	Gmina Witnica ul. Krajowej Rady Narodowej 6, 66–460 Witnica		
BRANŻA	SANITARNIA		
PROJEKTANT	mgr inż. Waldemar Harasimowicz upr. projekt. w specjaln. instalac. w zakresie sieci, inst. i urzadz. gaz., wodoc. i kanalizac. nr LUKG/0010/P005/05		
SPRAWDZIK	mgr inż. Elwira Kramm upr. projekt. w specjaln. instalac. w zakresie sieci, inst. i urzadz. gaz., wodoc. i kanalizac. nr LUKG/0034/P005/03		
SZCZEGÓŁ KOMORY REWIZYJNEJ NA RUROCIĄGU TŁOCZNYM		SKALA 1:25	RYS.NR 29