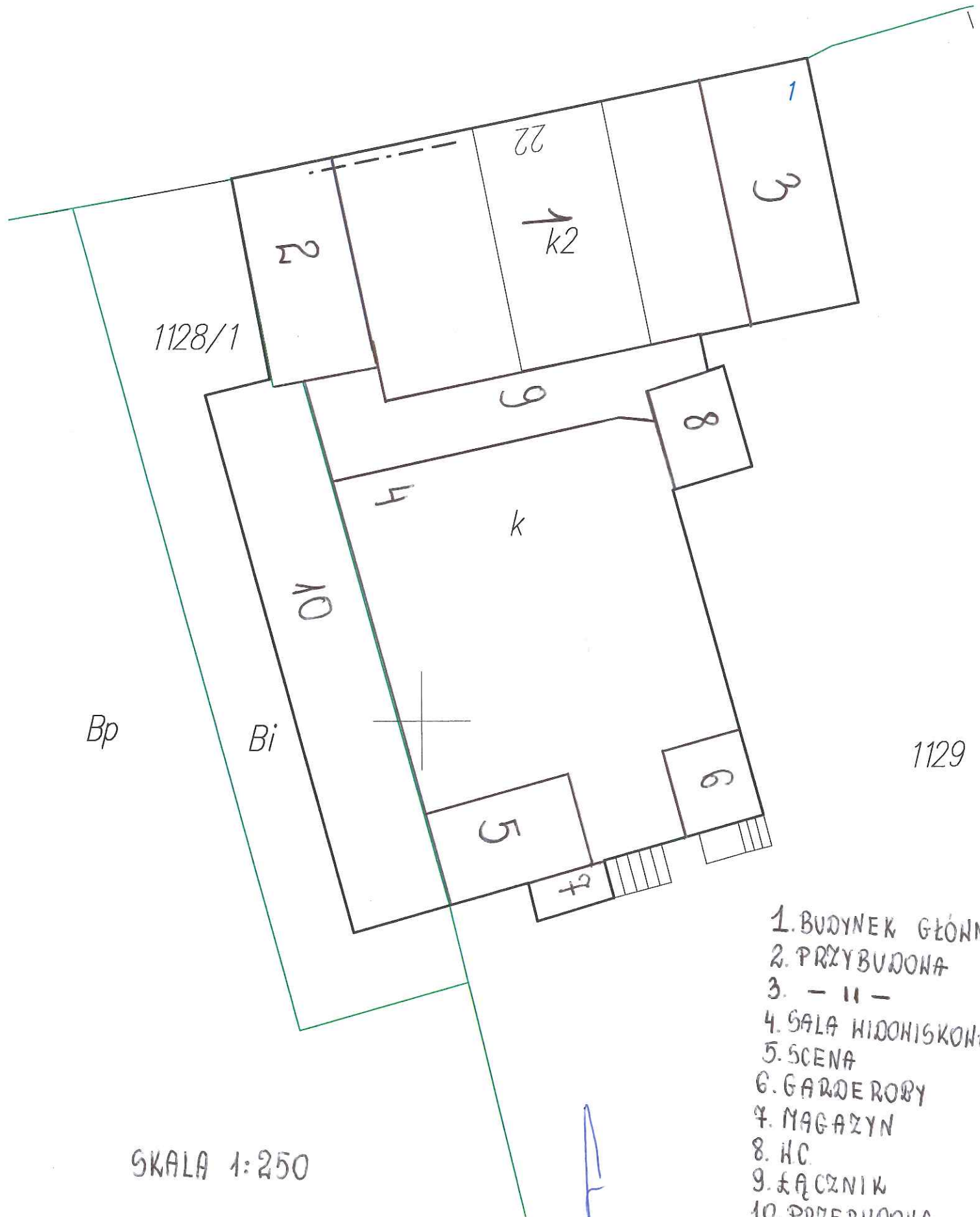


PLAN SYTUACYJNY MIEJSKO-GMINNEGO OŚRODKA KULTURY W HITNICY

716/2 dr



- 1. BUDYNEK GŁÓWNY
- 2. PRZYBUDOWA
- 3. - II -
- 4. SALA WIDOWISKOWA
- 5. SCENA
- 6. GARDEROBY
- 7. MAGAZYN
- 8. H.C.
- 9. ŁĄCZNIK
- 10. PRZEBUDOWA

SKALA 1:250

A