

LOKAL SOCIALNY NR 1

LOKAL SOCIALNY NR 2

PROJEKTOWANY PION KANALIZACJI SANITARNEJ PVCØ75
WYPROWADZIĆ PONAD DACH Z ODPOWIETRZENIEM

PROJEKTOWANY PION KANALIZACJI SANITARNEJ PVCØ110
WYPROWADZIĆ PONAD DACH Z ODPOWIETRZENIEM

ISTNIEJĄCY PION KANALIZACJI SANITARNEJ
ZDEMONTOWAĆ I TRWALE ZAŚLEPIĆ POD POSADZKĄ
ISTNIEJĄCE PODEJŚCIE WODY ZIMNEJ
ZDEMONTOWAĆ I TRWALE ZAŚLEPIĆ POD POSADZKĄ
PODŁĄCZYĆ DO ISTNIEJĄCEJ PODPOSADZKOWEJ
INSTALACJI KANALIZACJI SANITARNEJ

ISTNIEJĄCY PION KANALIZACJI SANITARNEJ
ZDEMONTOWAĆ I TRWALE ZAŚLEPIĆ POD POSADZKĄ

ISTNIEJĄCE PODEJŚCIE WODY ZIMNEJ
WYKORZYSTAĆ DO PODŁĄCZENIA LOKALU
WYMIENIĆ SPOD POSADZKI NA de32PE

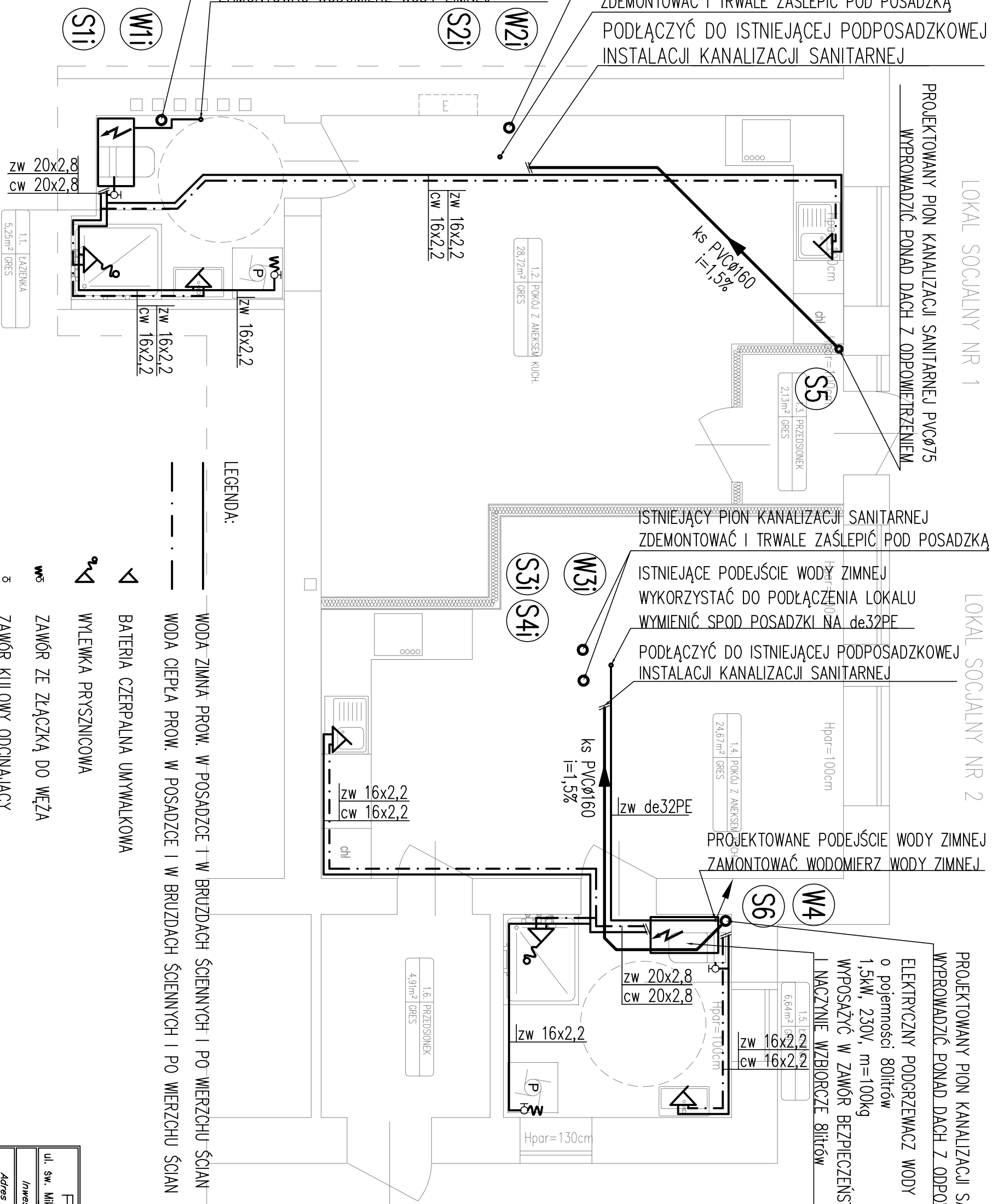
PODŁĄCZYĆ DO ISTNIEJĄCEJ PODPOSADZKOWEJ
INSTALACJI KANALIZACJI SANITARNEJ

PROJEKTOWANE PODEJŚCIE WODY ZIMNEJ
ZAMONTOWAĆ WODOMIERZ WODY ZIMNEJ

ELEKTRYCZNY PODGRZEWACZ WODY
o pojemności 80litrów
1,5kW, 230V, m=100kg
WYPOSAŻYĆ W ZAWÓR BEZPIECZENSTWA 1/2"
I NACZYNIĘ WZBIORCZE 8litrów

ISTNIEJĄCY PION KANALIZACJI SANITARNEJ
WYMIENIĆ NA NOWE PVCØ110
WYPROWADZIĆ PONAD DACH Z ODPOWIETRZENIEM

ISTNIEJĄCE PODEJŚCIE WODY ZIMNEJ
WYMIENIĆ NA NOWE SPOD POSADZKI NA de32PE
ZAMONTOWAĆ WODOMIERZ WODY ZIMNEJ



LEGENDA:

- WODA ZIMNĄ PROW. W POSADZCE I W BRUZZDACH ŚCIENNYCH I PO WIERZCHU ŚCIAN
- - - WODA CIEPLĄ PROW. W POSADZCE I W BRUZZDACH ŚCIENNYCH I PO WIERZCHU ŚCIAN
- ▽ BATERIA CZERPALNA UMYWALKOWA
- ▽ WYLEWKA PRYSZNICOWA
- W5 ZAWÓR ZE ZŁĄCZKĄ DO WĘŻA
- ⊙ ZAWÓR KULOWY ODCINAJĄCY
- W1i OZN. ISTNIEJĄCEGO PIONU WODY
- S1i OZN. ISTNIEJĄCEGO PIONU KS Z BEZPOŚREDNIM ODPOWIETRZENIEM
- ↖ ODEJŚCIE PRZEWODU W GÓRĘ
- ↘ ODEJŚCIE PRZEWODU W DÓŁ

PORTAL PROJEKT

ul. św. Mikołaja 9/1, 71-799 Szczecin. e-mail: portalp@interia.pl

Investor	GMINA WINICA, ul. Płac Andreja Zabolockiego 6, 66-400 WINICA		
Adres obiektu	ŚMIERKOCIN 29, 66-480 ŚMIERKOCIN		
Projektował	mgr inż. Dawid Wachowicz	ZAP/0107/PWOS/09	
Sprawdził	inż. Michał Słobozian	ZAP/0240/PWOS/09	
Faza	PROJEKT BUDOWLANY		
Branża	SANITARNA		
Projekt	PROJEKT ZMIANY SPOSOBU UŻYTKOWANIA I PRZEBUDOWY CZĘŚCI BUDYNKU NA DWA LOKALE SOCIALNE		
Tytuł rysunku	RZUT LOKALI - INSTALACJE WOD.-KAN.		
Data	03.2018.	Skala	1:50
			Nr rys