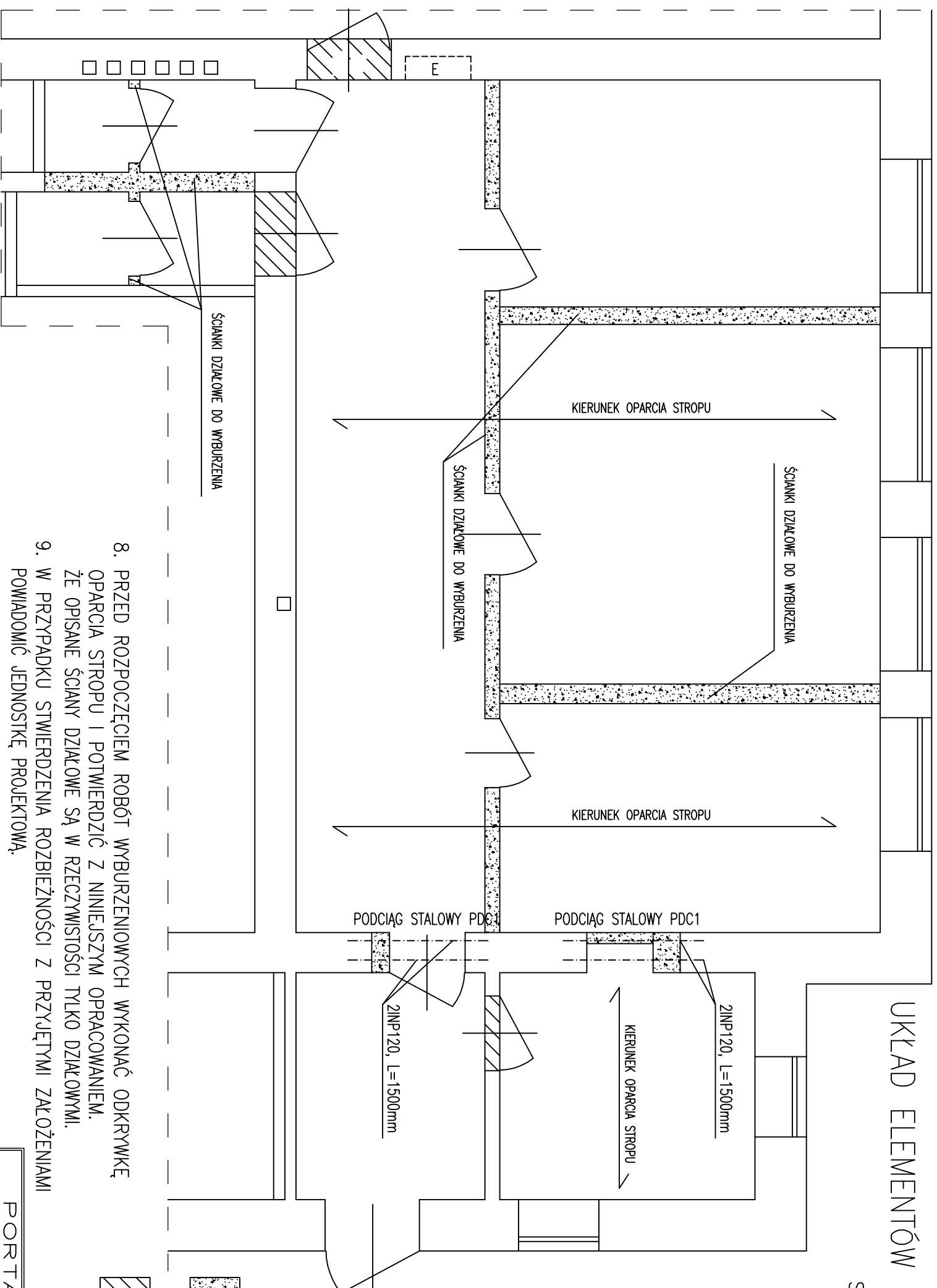


# UKŁAD ELEMENTÓW KONSTRUKCYJNYCH

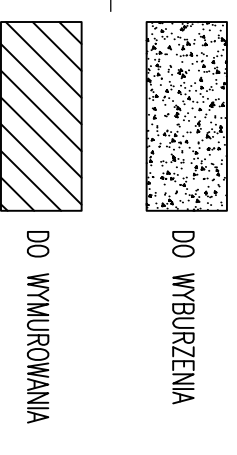
SKALA 1:50



## UWAGI:

1. GŁĘBOKOŚĆ OPARCIA BELEK STALOWYCH NA MURZE-25cm.
2. BELKI STALOWE OPIERAĆ NA MURZE POPRZECZ PODUSZKI BETONOWE Z ZATOPIONYMI MARKAMI STALOWYMI.
3. WYMIARY SPRAWDZIĆ NA BUDOWIE.
4. RZĘDNE SPÓDÓW BELEK NADPROŻOWYCH NALEŻY OKREŚLAĆ OD POZIOMU POSADZKI (LOKALNIE) Z WARSZTACI WYKOŃCZENIOWYMI.
5. STAL PROFILOWA – St3SX.
6. CEGŁA KLASY 150.
7. PROJEKTOWANE DOMURÓWKI ŁĄCZYĆ ZE STARYM MUREM NA STRZEPIA.

8. PRZED ROZPOCZĘCIEM ROBÓT WYBURZENIOWYCH WYKONAĆ ODKRYWKĘ OPARCIA STROPU I POTWIERDZIĆ Z NINIEJSZYM OPRACOWANIEM, ŻE OPISANE ŚCIANY DZIAŁKOWE SĄ W RZECZYWISTOŚCI TYLKO DZIAŁKOWYMI.
9. W PRZYPADKU STWIERDZENIA ROZBIEŻNOŚCI Z PRZYJĘTYMI ZAŁOŻENIAMI POWIADOMIĆ JEDNOSTKĘ PROJEKTOWĄ.
10. LOKALIZACJA NOWYCH OTWORÓW OKIENNYCH I DRZWIOWYCH ORAZ ŚCIANEK DZIAŁKOWYCH WG RYSUNKÓW ARCHITEKTURY.
11. LOKALIZACJA I WYMIARY OTWORÓW POD PRZEJŚCIA INSTALACYJNE W ŚCIANACH I STROPACH WG RYSUNKÓW INSTALACYJNYCH.
12. BETON – C20/25 (B-25)
13. STAL ZBROJENIOWA – St3SX.(A-I); 34GS(A-III)
14. RYSUNKI ROZPATRYWAĆ ŁĄCZNIE Z OPISEM TECHNICZNYM.



<b>PORTAL PROJEKT</b>		ul. św. Mikołaj 9/1, 71-799 Szczecin, e-mail: portalp@interia.pl	
<i>Investor</i>	GMINA WITNICA, ul. Plac Andrzeja Zablockiego 6, 66-400 WITNICA	<i>Projektował</i>	mgr inż. Magdalena Kumor 127/Sz/2002
<i>Adres obiektu</i>	ŚWIERKOCIN 29, 66-460 ŚWIERKOCIN	<i>Opracował</i>	mgr inż. Magdalena Kumor 127/Sz/2002
<i>Sprawdził</i>	mgr inż. Adam Bączek 40/SZ/2002	<i>Faza</i>	PROJEKT BUDOWLANY
<i>Branża</i>	KONSTRUKCJA	<i>Projekt</i>	PROJEKT ZMIANY SPOSOBU UŻYTKOWANIA I PRZEBUDOWY CZĘŚCI BUDYNKU NA DWA LOKALE SPOŁECZNE
<i>Tytuł Rysunku</i>	ELEMENTY KONSTRUKCYJNE PARTERU	<i>Data</i>	03.2018.
<i>Nr rys</i>	K 1	<i>Skala</i>	1:50