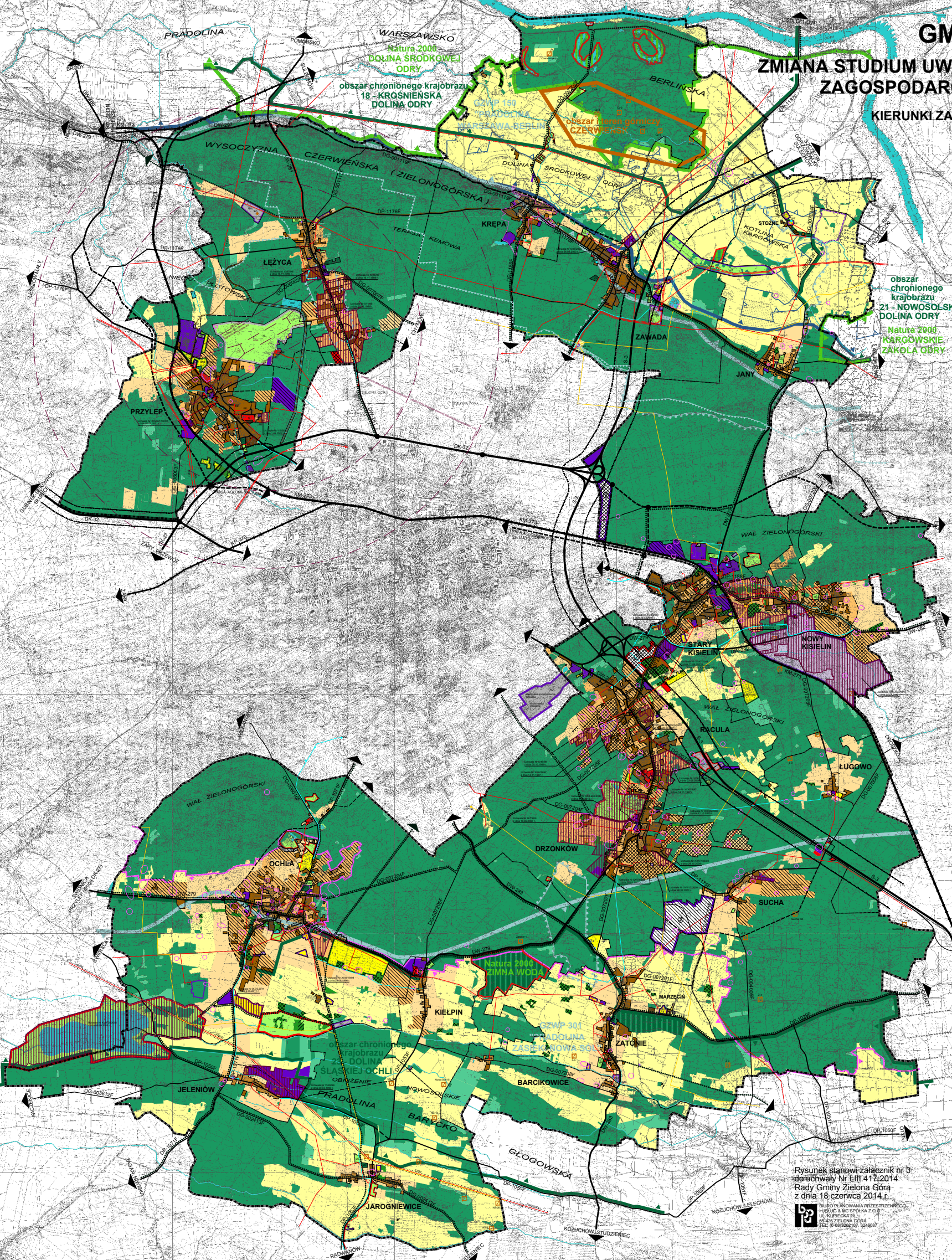


GMINA ZIELONA GÓRA

ZMIANA STUDIUM UWARUNKOWAŃ I KIERUNKÓW ZAGOSPODAROWANIA PRZESTRZENNEGO

KIERUNKI ZAGOSPODAROWANIA PRZESTRZENNEGO
skala 1:10000

0 1km 2km



OZNACZENIA

- Granica administracyjna gminy
- Granice sołectw (vsi)
- STRUKTURA FUNKCYJONALNO-PRZESTRZENNĄ:
 - Tereny o funkcji mieszkaniowo-usługowej z przewagą zabudowy wielorodzinnej
 - Przeznaczenia związane z porządkowaniem zabudowy i jej uzupełnieniem
 - Tereny podlegające sprywatyzacji, z przewagą funkcji mieszkaniowo-usługowej z doposażeniem mieszkaniowej działalności gospodarczej
 - Tereny istniejącego zagospodarowania wiejskiego z przewagą zabudowy zagrodowej
 - Przeznaczenia związane z porządkowaniem zabudowy i jej uzupełnieniem w terenach osiedlenia, w tym w tym celu wyłączenie jako obszarów f. rolniczej
 - Tereny usług i administracji, w tym usług sakralnych - K, oświatowych - O
 - Tereny rekreacyjno-sportowe oraz usług z zielenią towarzyszącą
 - Tereny o funkcji produkcyjno-technicznej (przemysł, składy, bazy, budownictwo)
 - Tereny o funkcji dydaktycznej i charakterze wielofunkcyjnym. Funkcje preferowane: zabudowa i produkcyjno-techniczna
 - Tereny Lubuskiego Parku Przemysłowo-Technicznego
 - Tereny zieleni publicznej (parki, skwery, zadrzewienia)
 - Tereny rekreacyjno-sportowe - SB z możliwością przeznaczenia terenu pod funkcję usługową - US 1
 - Tereny orientacji - ZG
 - Tereny hodowlano-ogrodnicze
 - Tereny upraw ogrodniczych i sadowniczych
 - Tereny rekreacyjno-sportowe z możliwością lokalizacji urządzeń rekreacyjnych związanych z obsługą rekreacji i hodowlaną
 - Tereny o funkcji produkcyjnej i hodowlanej oraz obsługi gospodarki rolnej
 - Możliwość zmiany funkcji produkcyjno-technicznej i usługowej. Funkcja mieszkaniowo-usługowa po określonej likwidacji funkcji hodowlanej
 - Obszary o funkcji produkcyjnej, w tym w tym celu wyłączenie jako obszarów f. rolniczej
 - Tereny usług o funkcji produkcyjnej z lokalizacją na okres do 2021 r. infrastruktury podstawowej (anteny i światłowody radiotelekomunikacji) - IB
 - Tereny usług i usług
 - Tereny o funkcji produkcyjnej - szkółka leśna
 - Tereny wód zwiartych, w tym zbiorniki retencyjne - WR
 - Tereny obsługi komunikacji (parkingi)
 - Tereny tenisisk - KL, tenisisko sportowo-usługowe
 - Powierzchnie ograniczenia wysokości zabudowy
- TERENY OBJĘTE OCHRONĄ
 - Obszary chronionego krajobrazu
 - Natura 2000 - PLB00004 Dolina Środkowej Odry
 - PLH08012 Kargowskie Zakola Odry
 - Granica GZWP-150 oraz granica GZWP-301 wraz z projektowaną granicą obszaru ochronnego
 - Projektowana granica obszaru ochronnego GZWP 150
 - Sitny białony osłony przeciwsłoneczne
 - Obszar teren górnicy "Czerwienek"
 - Osłony terenu silnikowego
 - Zoła kruszowe naturalnych "Przysep" i "Racula" (wydobycie zanichane)
 - Zbiornik wodny wodami powodziowymi rzeki Odry (10% woda powodziowa)
 - Zbiornik wodny wodami powodziowymi rzeki Odry (1% woda powodziowa)
 - Rezerwa przyrody i Natura 2000 PLH08062 Zimna Woda
 - Uzyski ekologiczne
 - Obszary chronionego krajobrazu kulturowego
 - Historyczne układy urbanistyczne
 - Siatkowniki archeologiczne
 - Park zabytkowy - Zatonie
- KOMUNIKACJA:
 - Drogi krajowe - DK z orientacyjną strefą uciążliwości dla zabudowy wrażliwej
 - Drogi ekspresowe S3 z orientacyjną strefą uciążliwości dla zabudowy wrażliwej
 - Drogi wojewódzkie - DW (istniejące/projektowane)
 - Drogi powiatowe - DP (istniejące/projektowane)
 - Ważniejsze drogi gminne - DG (istniejące/projektowane)
 - Linia kolejowa o znaczeniu magistralnym - KM
 - Linie kolejowe o znaczeniu 1-szorzędowym - KP
 - Siećki rowerowe
- INFRASTRUKTURA TECHNICZNA:
 - Tereny urządzeń zaspaznienia w wodę - WZ (ujęcia wody, stacje uzdatniania wody, hydroelektrownie)
 - Magistrale wodociągowe, główne przewody wodociągowe
 - Opasujące sieci wodociągowe, przepompownie - NO
 - Główne kolektory, szkielety/wyłazy kanałi ściekowych
 - Siatkowniki opasowań - SI
 - Stacje redukcyjne gazu - RG - EG ze strefami ochronnymi
 - Magistrale gazowe wysokiego ciśnienia ze strefami ochronnymi i strefami kontrolowanymi, w których obowiązują ograniczenia w użytkowaniu i zagospodarowaniu terenu
 - Kolektory - EK
 - Elektroenergetyczne stacje rozdzielcze, GPZ - EE
 - Stacje transformatorowe 15/04 kV - EE
 - Linia elektroenergetyczna 220 kV wraz z granicami pasa technologicznego, w których obowiązują ograniczenia w użytkowaniu i zagospodarowaniu terenu
 - Linie elektroenergetyczne 110 kV, wraz z terenem o szer. ok. 30m wzdłuż linii, na których obowiązują ograniczenia jego użytkowania
 - Linie elektroenergetyczne 15 kV, napowietrzne i kablowe
- OBSZARY INNYCH DZIAŁAŃ:
 - Tereny objęte obowiązującymi miejscowymi planami zagospodarowania przestrzennego
 - Tereny, dla których zgodnie z przepisami wymaga się opracowania miejscowych planów zagospodarowania przestrzennego
 - Tereny wymagające zmiany przeznaczenia gruntów rolnych i leśnych na cele rekreacyjne i inne

Rysunek stanowi załącznik nr 3 do uchwały Nr LIII.417.2014 Rady Gminy Zielona Góra z dnia 18 czerwca 2014 r.

BIURO PLANOWANIA PRZESTRZENNEGO
HUBER & M.C. SPÓŁKA Z O.O.
UL. KURCZEWA 1
65-428 ZIELONA GÓRA
TEL. 0 69 300 40 00