



wzi. opin. Rady
29. 07. 2020

103

Gorzów Wlkp. 2020-07-28

opi. MOD. J. B.
29. 07. 2020

INTERPELACJA 87

Szanowny Panie Prezydencie,

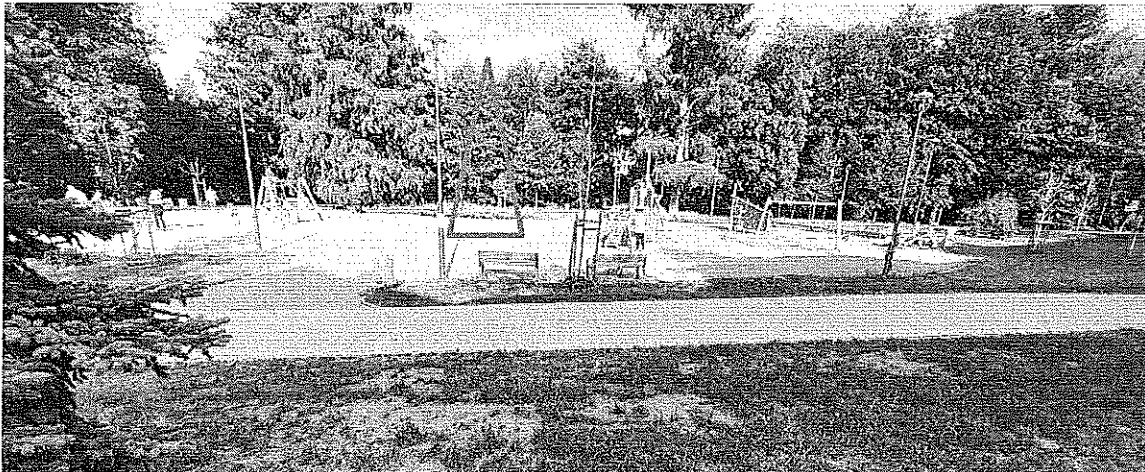
zwracam się z prośbą o posadzenie w miejscu zaznaczonym na zdjęciu dużego drzewa, lub może nawet trzech, typu kasztanowiec, głóg, jarząb, klon.

Wskazana lokalizacja, to plac zabaw przy Dąbrowskiego/Mickiewicza, cieszący się dużą popularnością, jednak posiadający jedną poważną wadę: **jest to patelnia**.

Teren jest rozległy, większość nawierzchni to prawdopodobnie hanse grand. Jest to nawierzchnia martwa, bo ani nie służy dzieciom do zabawy, ani nie rośnie na niej zieleń.

Takie drzewo (lub nawet trzy), byłoby tam znaczącym udogodnieniem. Propozycję swoją uzasadniam informacją o licznych nasadzeniach zastępczych, dla których brakuje rozsądnych lokalizacji. Oto ona!

Wskazane gatunki są jedynie propozycją- zaleceniem zaczerpniętym z opracowań dotyczących projektowania placów zabaw.



Z góry dziękuję.

Marta Bejnar-Bejnarowicz