



Wpł. PPM
01. 03. 2021
M.P. KOB-J
01. 03. 2021

INTERPELACJA 106

Szanowny Prezydencie,

w nawiązaniu do założeń Studium, które przewiduje podejście do zieleni miejskiej jako spójnego systemu, zwracam się z propozycją utworzenia szerszego planu dla miejsc do uprawiania rekreacji i sportu powszechnego. Rezerwa zielonych korytarzy stanowi bardzo dobrą bazę miejsc do spędzania czasu, biegania czy jazdy rowerem w miejscach, które nie są położone wzdłuż ulic. Wysilek fizyczny wśród spalin nie należy do najlepszych form aktywności a w Gorzowie trudno o dłuższe trasy piesze czy rowerowe, bezpieczne, wśród drzew, przy których byłyby zlokalizowane różne atrakcje zarówno do aktywności jak i wypoczynku.

Spójrzmy np na Myślęcinek, największy w Polsce park miejski, 800-hektarową enklawę leśnych uroczysk ze wzgórzami oraz jarami przeciętymi strugami myslecinek.pl

Cały teren Parku Słowiańskiego i buforu między nowymi terenami inwestycyjnymi a Santockiem ma ok 600ha i już wytworzony potencjał przez lokalizację Słowianki. Zielenią ciągnie się dalej na terenie gminy Kłodawa a z drugiej strony mogłoby się łączyć również z Gorzowskimi Murawami. Teren ma potencjał na lokalizację dirtparku dla młodzieży, trasy biegowe, spacerowe, rowerowe czy rolkowe, park rozrywki, ogród botaniczny, miejsca do jazdy konnej i wiele innych.

Proszę o rozważenie takiego działania, ponieważ takie przedsięwzięcie tworzy się latami i wymagałoby stałych nakładów finansowych aby rokrocznie rozwijać niepowtarzalne na skalę kraju miejsca do spędzania wolnego czasu i uprawiania sportu. Sądzę, że koszt nie przekroczyłby kosztu hali sportowej, która będzie służyła jako obiekt do kibicowania lub oglądania, a tu mielibyśmy miejsce do ruchu i sportu mieszkańców.



ZOO

Myślęcińskie ZOO jest jednym z nielicznych w skali całego kraju ogrodów zoologicznych specjalizujących się w hodowli rodzimych zwierząt.



Ośrodek Rekreacji Konnej

Głównym atutem myślęcińskiego ośrodka „Pod aniołami” jest jego urokliwe położenie wśród różnorodnie ukształtowanych terenów LPKWiW.



Park Rozrywki

Kompleks Park Rozrywki - Zaginiony Świat. Wystarczy, że do nas zadzwonisz, a my zorganizujemy dla Ciebie każde wydarzenie.



CEE

Centrum Edukacji Ekologicznej jest doskonałą bazą dla organizowania "zielonych szkół".



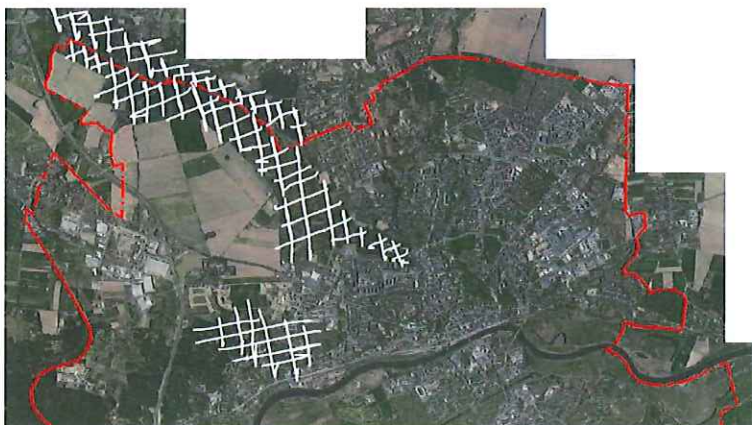
Ogród Botaniczny

Przyroda jest tak niesamowita w swoim działaniu, że nie sposób jej ani przyspieszyć, ani zatrzymać. Jeśli jesteście spragnieni kolorów, serdecznie zapraszamy.



Stok Narciarski

Specjalnie przygotowany dla miłośników sportów zimowych. Doskonały do nauki jazdy na nartach i snowboardzie.



Marta Bejnar-Bejnarowicz