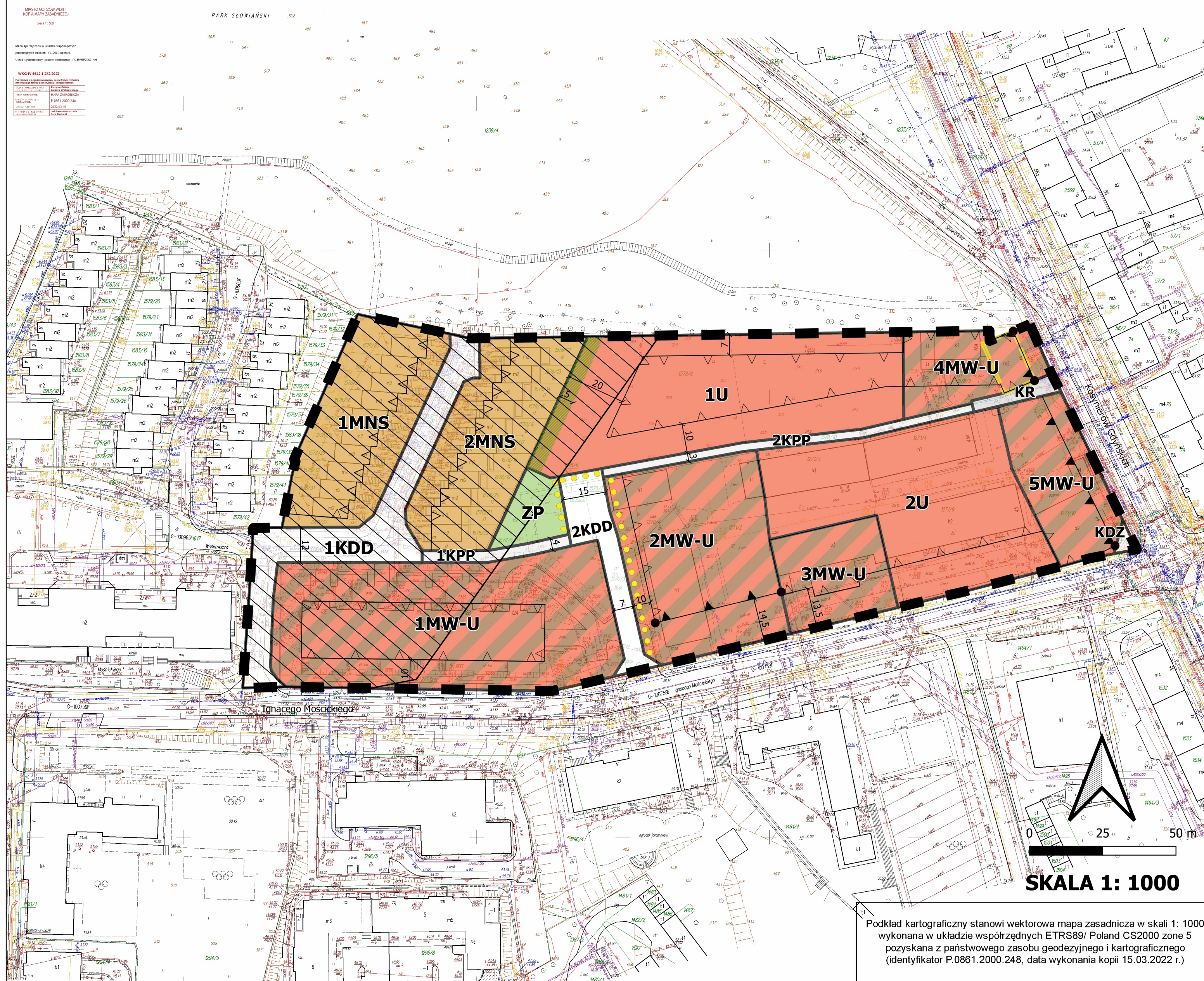


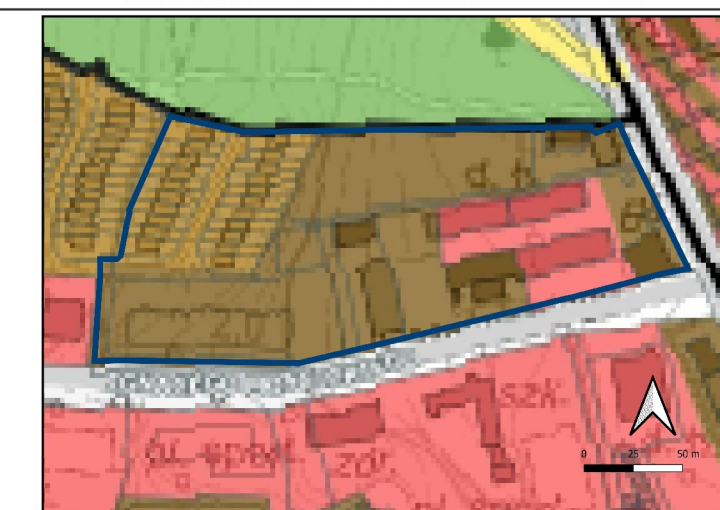
MIEJSCOWY PLAN ZAGOSPODAROWANIA PRZESTRZENNEGO MIASTA GORZÓWA WIELKOPOLSKIEGO DLA OBSZARU POŁOŻONEGO POMIĘDZY UL. KOSYNIERÓW GDYŃSKICH, UL. MOŚCICKIEGO, UL. WAŃKOWICZA I PARKIEM SŁOWIAŃSKIM

Załącznik Nr 1
do Uchwały Nr LXI/1081/2023
Rady Miasta Gorzowa Wielkopolskiego
z dnia 29 marca 2023r.



- LEGENDA:**
- OZNACZENIA OBOWIĄZUJĄCE:**
- GRANICA OBSZARU OBJĘTEGO PLANEM
 - LINIA ROZGRANICZAJĄCA TERENY O RÓŻNYM PRZEZNACZENIU LUB RÓŻNYCH ZASADACH ZAGOSPODAROWANIA
 - NIEPRZEKACZALNA LINIA ZABUDOWY
 - OBOWIĄZUJĄCA LINIA ZABUDOWY
 - PUNKT ZMIANY RODZAJU LINII ZABUDOWY
 - WIELKOŚCI WYMIAROWE [M]
- OZNACZENIA INFORMACYJNE:**
- OBIEKT WPISANY DO GMINNEJ EWIDENCJI ZABYTKÓW
 - TEREN PREDYSPONOWANY DO WYSTĘPOWANIA RUCHÓW MASOWYCH
 - CIĄG PIESZY
- TEREN ZABUDOWY MIESZKANIOWEJ JEDNORODZINNEJ SZEREGOWEJ**
MNS
- TEREN ZABUDOWY MIESZKANIOWEJ WIELORODZINNEJ LUB USŁUG**
MW-U
- TEREN USŁUG**
U
- TEREN DROGI ZBIORCZEJ**
KDZ
- TEREN DROGI DOJAZDOWEJ**
KDD
- TEREN KOMUNIKACJI DROGOWEJ WEWNĘTRZNEJ**
KR
- TEREN KOMUNIKACJI PIESZEJ**
KPP
- TEREN ZIELENI URZĄDZONEJ**
ZP
- STREFA ZIELENI IZOLACYJNEJ**

Wyrys ze Studium uwarunkowań i kierunków zagospodarowania przestrzennego miasta Gorzowa Wielkopolskiego Uchwała Rady Miasta Gorzowa Wielkopolskiego nr XXXIV/602/2021 z dnia 24.02.2021 r.



- Granica obszaru objętego MPZP
- Strefa zabudowy mieszkaniowej jednorodzinnej
- Strefa zabudowy mieszkaniowej wielorodzinnej
- Strefa zabudowy usługowej

Podkład kartograficzny stanowi wektorowa mapa zasadnicza w skali 1: 1000 wykonana w układzie współrzędnych ETRS89/ Poland CS2000 zone 5 pozyskana z państwowego zasobu geodezyjnego i kartograficznego (identyfikator P.0861.2000.248, data wykonania kopii 15.03.2022 r.)

Pracownia urbanistyczna Wydziału Urbanistyki i Architektury
Urząd Miasta Gorzowa Wielkopolskiego
ul. Mysłiborska 34, 66-400 Gorzów Wlkp.

