

Zarządzenie Nr 33./11/2014.
Prezydenta Miasta Gorzowa Wlkp.
z dnia 31. stycznia 2014 r.

w sprawie ustalenia zasad zwrotu kosztów dowozu uczniów niepełnosprawnych oraz ich rodziców/opiekunów/opiekunów prawnych do przedszkola, oddziału przedszkolnego przy szkole podstawowej, innej formy wychowania przedszkolnego, szkoły lub ośrodka, umożliwiających realizację rocznego przygotowania przedszkolnego, obowiązku szkolnego i obowiązku nauki

Na podstawie art. 9 ust. 1 oraz art. 30 ust.1 ustawy z dnia 8 marca 1990 r. o samorządzie gminnym (t. j. Dz. U z 2016 r., poz. 446 ze zm.) w związku z art. 14a ust. 4 i art. 17 ust. 3a ustawy z dnia 7 września 1991 r. o systemie oświaty (t. j. Dz. U. z 2015 r., poz. 2156 ze zm.) zarządzam, co następuje:

§ 1. 1. Ustala się zasady zwrotu kosztów dowozu uczniów niepełnosprawnych oraz ich rodziców/opiekunów/opiekunów prawnych do przedszkola, oddziału przedszkolnego przy szkole podstawowej, innej formy wychowania przedszkolnego, szkoły lub ośrodka umożliwiających realizację rocznego przygotowania przedszkolnego, obowiązku szkolnego i obowiązku nauki.

2. Niniejsze zasady stosuje się w przypadku, gdy dowożenie i opiekę zapewniają rodzice/opiekunowie/opiekunowie prawni i dotyczą uczniów niepełnosprawnych będących mieszkańcami Miasta Gorzowa Wlkp.

§ 2. Zwrot kosztów związany jest z przejazdem:

- a) niepełnosprawnych dzieci pięcioletnich i sześcioletnich oraz dzieci objętych wychowaniem przedszkolnym, posiadających orzeczenie o potrzebie kształcenia specjalnego w wieku powyżej 7 lat, nie dłużej jednak niż do końca roku szkolnego w roku kalendarzowym, w którym dzieci kończą 9 lat oraz ich rodziców/opiekunów/opiekunów prawnych - do najbliższego przedszkola, oddziału przedszkolnego przy szkole podstawowej, innej formy wychowania przedszkolnego lub ośrodka umożliwiającego realizację obowiązku rocznego przygotowania przedszkolnego,
- b) niepełnosprawnych uczniów wymagających stosowania specjalnej organizacji nauki i metod pracy - do najbliższej szkoły podstawowej lub gimnazjum,
- c) uczniów niepełnosprawnych ruchowo, z upośledzeniem umysłowym w stopniu umiarkowanym lub znacznym - do najbliższej szkoły ponadgimnazjalnej, nie dłużej jednak niż do ukończenia 21. roku życia,
- d) dzieci i młodzieży upośledzonej umysłowo w stopniu głębokim, upośledzonej umysłowo z niepełnosprawnościami sprzężonymi - do ośrodka umożliwiającego tym dzieciom lub młodzieży realizację obowiązku szkolnego i obowiązku nauki, nie dłużej jednak, niż do ukończenia 25 roku życia.

§ 3. 1. Zwrotu kosztów dowozu uczniów niepełnosprawnych oraz ich rodziców/opiekunów/opiekunów prawnych do najbliższego przedszkola, oddziału przedszkolnego przy szkole podstawowej, innej formy wychowania przedszkolnego, szkoły lub ośrodka dokonuje się na podstawie umowy zawartej pomiędzy rodzicem/prawnym opiekunem, a Prezydentem Miasta Gorzowa Wlkp.

2. Wzór umowy określającej zasady zwrotu kosztów dowozu uczniów niepełnosprawnych oraz ich rodziców/opiekunów/opiekunów prawnych do przedszkola, oddziału przedszkolnego przy szkole podstawowej, innej formy wychowania przedszkolnego, szkoły lub ośrodka środkami komunikacji publicznej stanowi załącznik nr 2 zarządzenia.

10/10/10

10/10/10



3. Wzór umowy określającej zasady zwrotu kosztów dowozu uczniów niepełnosprawnych oraz ich rodziców/opiekunów/opiekunów prawnych do przedszkola, oddziału przedszkolnego przy szkole podstawowej, innej formy wychowania przedszkolnego, szkoły lub ośrodka prywatnym samochodem osobowym stanowi załącznik nr 3 zarządzenia.

§ 4. Podstawą zawarcia umowy jest pozytywne rozpatrzenie „Wniosku o zwrot kosztów dowożenia ucznia niepełnosprawnego do najbliższego przedszkola, oddziału przedszkolnego przy szkole podstawowej, innej formy wychowania przedszkolnego, szkoły lub ośrodka.” Wniosek należy złożyć do Prezydenta Miasta, za pośrednictwem Wydziału Edukacji do 31 sierpnia każdego roku. W uzasadnionych przypadkach wniosek może być złożony w innym terminie. Wzór wniosku stanowi załącznik nr 1 zarządzenia.

§ 5. Odległość pomiędzy miejscem zamieszkania, a przedszkolem, oddziałem przedszkolnym przy szkole podstawowej, inną formą wychowania przedszkolnego, szkołą lub ośrodkiem rozumiana jest jako najkrótsza długość trasy łączącej te dwa miejsca.

§ 6. 1. Podstawą naliczenia kwoty zwrotu kosztów dowozu uczniów niepełnosprawnych oraz ich rodziców/opiekunów/opiekunów prawnych jest:

a) w przypadku przejazdu środkami komunikacji publicznej, równowartość przedłożonych biletów, po uwzględnieniu ulgi wynikającej z ustawy z dnia 20 czerwca 1992 r. o uprawnieniach ulgowych przejazdów środkami transportu zbiorowego (Dz. U. z 2002 r., nr 175, poz. 1440 ze zm.), w przypadku przejazdu pociągiem osobowym zwrotem objęte będą przedłożone bilety 2 klasy,

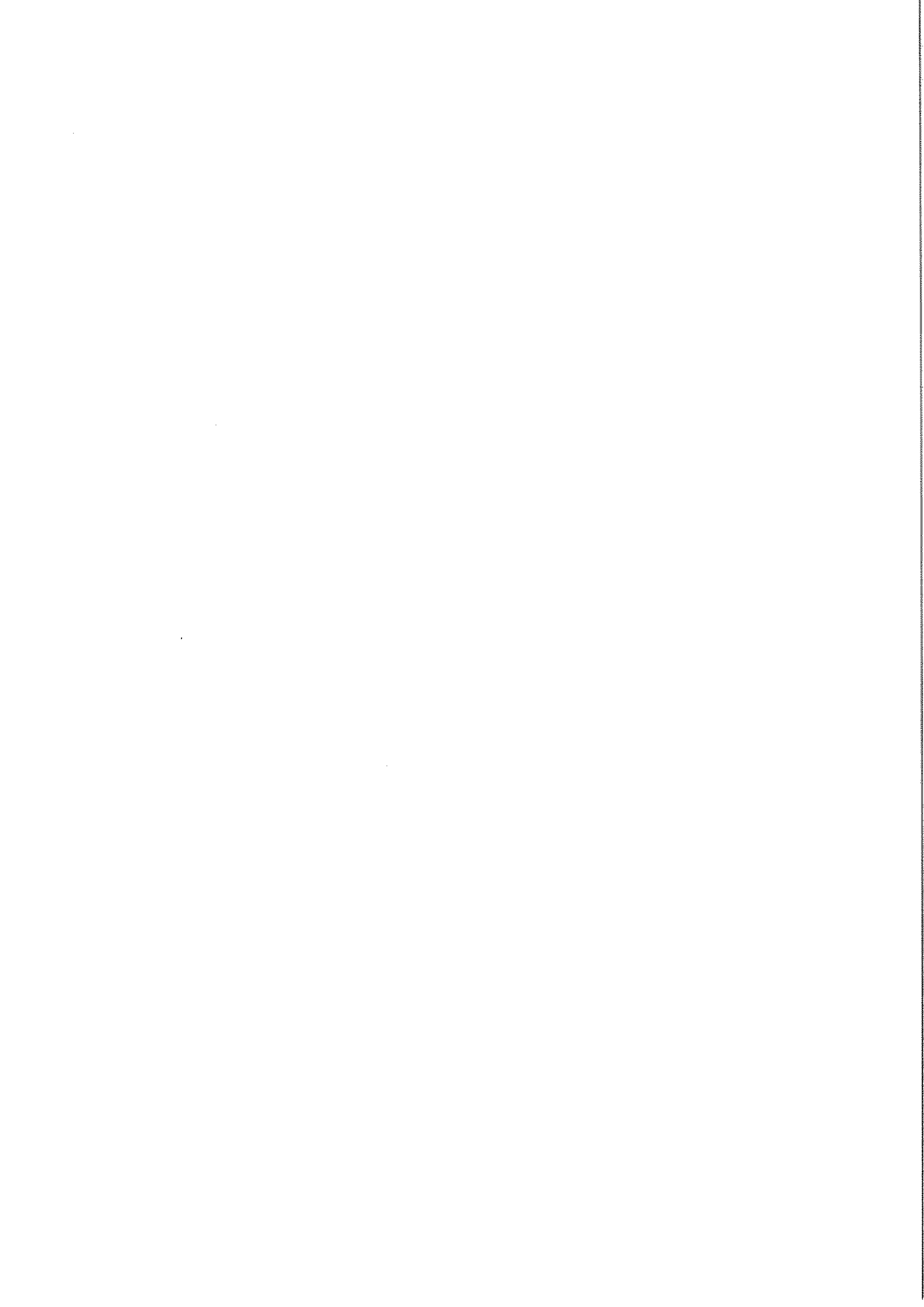
b) w przypadku przejazdu prywatnym samochodem osobowym, iloczyn podwojonej odległości (z miejsca zamieszkania ucznia niepełnosprawnego do przedszkola, oddziału przedszkolnego przy szkole podstawowej, innej formy wychowania przedszkolnego, szkoły lub ośrodka), 75% stawki za 1 kilometr przebiegu (określonej w Rozporządzeniu Ministra Infrastruktury z 25 marca 2002 r. w sprawie warunków ustalania oraz sposobu dokonywania zwrotu kosztów używania do celów służbowych samochodów osobowych, motocykli i motorowerów niebędących własnością pracodawcy, Dz. U. z 2002 r., nr 27, poz. 271 ze zm.) oraz liczby dni obecności ucznia w placówce oświatowej.

2. Liczba dni obecności dziecka na zajęciach każdorazowo musi być poświadczona przez dyrektora placówki oświatowej lub osobę przez niego upoważnioną.

3. W przypadku, gdy uczeń niepełnosprawny uczęszcza do przedszkola, oddziału przedszkolnego przy szkole podstawowej, innej formy wychowania przedszkolnego, szkoły lub ośrodka prowadzonego na terenie Miasta Gorzowa Wlkp. zwrotu kosztów dowozu ucznia niepełnosprawnego dokonuje placówka oświatowa, do której uczęszcza uczeń.

4. W przypadku, gdy uczeń niepełnosprawny uczęszcza do przedszkola, oddziału przedszkolnego przy szkole podstawowej, innej formy wychowania przedszkolnego, szkoły lub ośrodka prowadzonego na terenie innej gminy zwrotu kosztów dowozu ucznia niepełnosprawnego dokonuje placówka oświatowa prowadzona na terenie Miasta Gorzowa Wlkp., będąca najbliższą miejscem zamieszkania ucznia.

5. Rodzic/opiekun/opiekun prawny, który podpisał umowę, o której mowa w § 3 ust. 1, aby otrzymać zwrot kosztów dowozu ucznia składa w placówce oświatowej wskazanej w umowie oświadczenie dotyczące zwrotu kosztów przejazdu ucznia niepełnosprawnego za dany miesiąc. Wzór oświadczenia stanowi załącznik do przedmiotowej umowy. Oświadczenie należy złożyć do 5 dnia miesiąca następującego po miesiącu w którym realizowano dowóz ucznia. Wypłata zwrotu następuje do końca miesiąca, w którym złożone zostało oświadczenie.

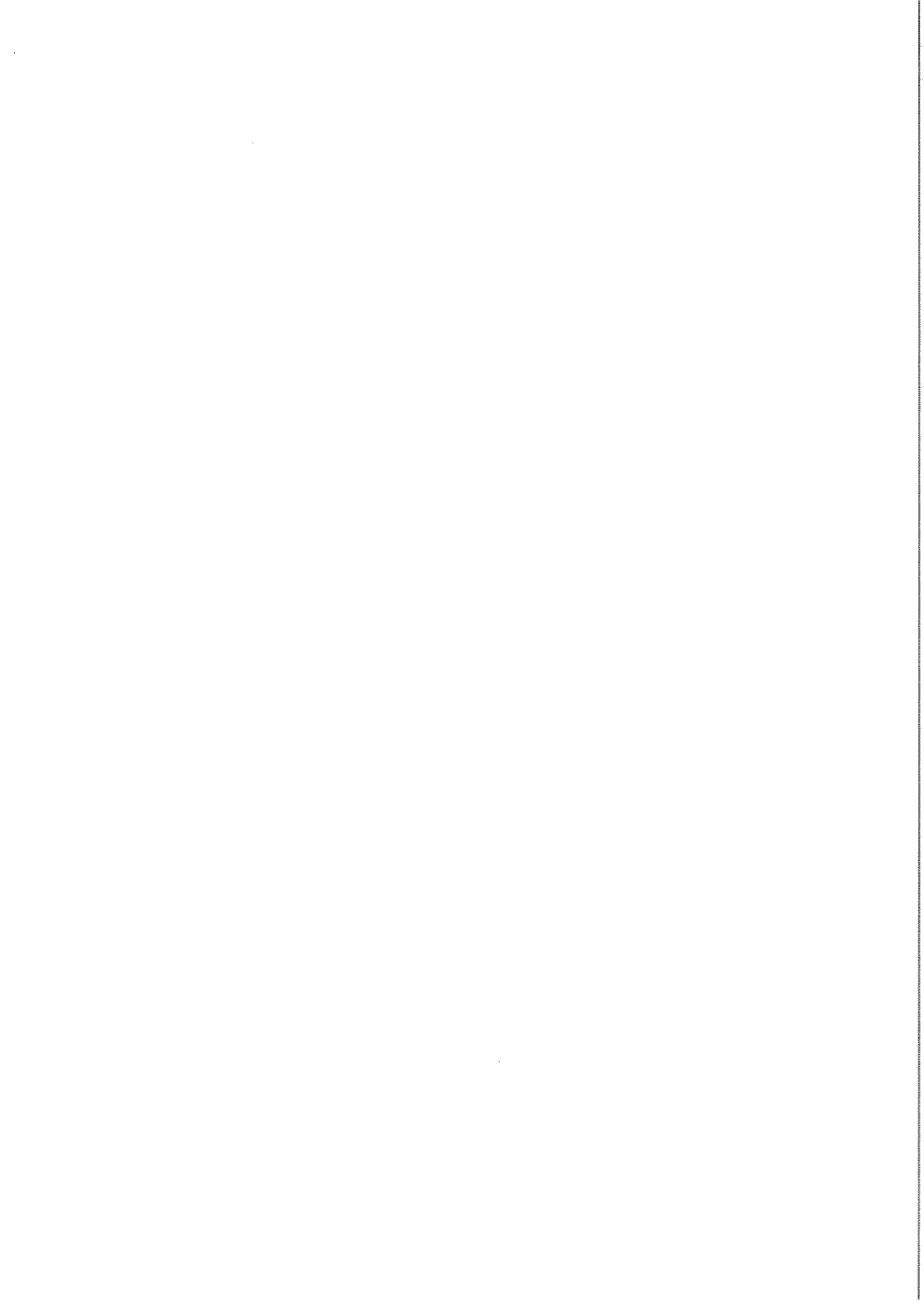


§ 7. Wykonanie zarządzenia powierza się dyrektorowi Wydziału Edukacji oraz dyrektorom szkół i placówek oświatowych, dla których organem prowadzącym jest Miasto Gorzów Wlkp.

§ 8. Zarządzenie wchodzi w życie z dniem podpisania, z mocą obowiązującą od 1 stycznia 2017 r.

z up. PREZYDENTA MIASTA


Radosław Sujak
Zastępca Prezydenta Miasta



.....
(imię i nazwisko rodzica)

.....
(adres zamieszkania rodzica)

.....
(nr telefonu)

Załącznik nr 1
do Zarządzenia Nr 33/2017
Prezydenta Miasta Gorzowa Wlkp.
z dnia 01 stycznia 2017 r.

**WNIOSEK O ZWROT KOSZTÓW DOWOZU UCZNIA NIEPEŁNOSPRAWNEGO
DO NAJBLIŻSZEGO PRZEDSZKOLA, ODDZIAŁU PRZEDSZKOLNEGO PRZY SZKOLE
PODSTAWOWEJ, INNEJ FORMY WYCHOWANIA PRZEDSZKOLNEGO, SZKOŁY LUB
OŚRODKA***

Wnioskuję o*:

- a) zwrot kosztów dowozu ucznia niepełnosprawnego i jego rodzica/opiekuna/opiekuna prawnego do najbliższego przedszkola, oddziału przedszkolnego przy szkole podstawowej, innej formy wychowania przedszkolnego, szkoły lub ośrodka* środkami komunikacji publicznej,
- b) zwrot kosztów dowozu ucznia niepełnosprawnego i jego rodzica/opiekuna/opiekuna prawnego do najbliższego przedszkola, oddziału przedszkolnego przy szkole podstawowej, innej formy wychowania przedszkolnego, szkoły lub ośrodka* prywatnym samochodem osobowym.

Zwracam się z prośbą o zwrot kosztów przejazdu dla ucznia i opiekuna w związku z osobistym dowozem dziecka do szkoły w roku szkolnym/.....

.....
(imię i nazwisko ucznia)

Dziecko uczęszcza do
(nazwa i adres szkoły)

w okresie od do
Ilość kilometrów na trasie dom-szkoła/placówka-dom wynosi
Oświadczam, że dziecko jest dowożone przez rodzica/opiekuna/opiekuna prawnego*

.....
(imię i nazwisko rodzica/opiekuna/opiekuna prawnego)

zamieszkałego w
(ulica, nr domu/lokalu, kod pocztowy, miejscowość)

Dowożenie odbywać się będzie:
środkami komunikacji publicznej ¹.....
(wskazać środek komunikacji publicznej)

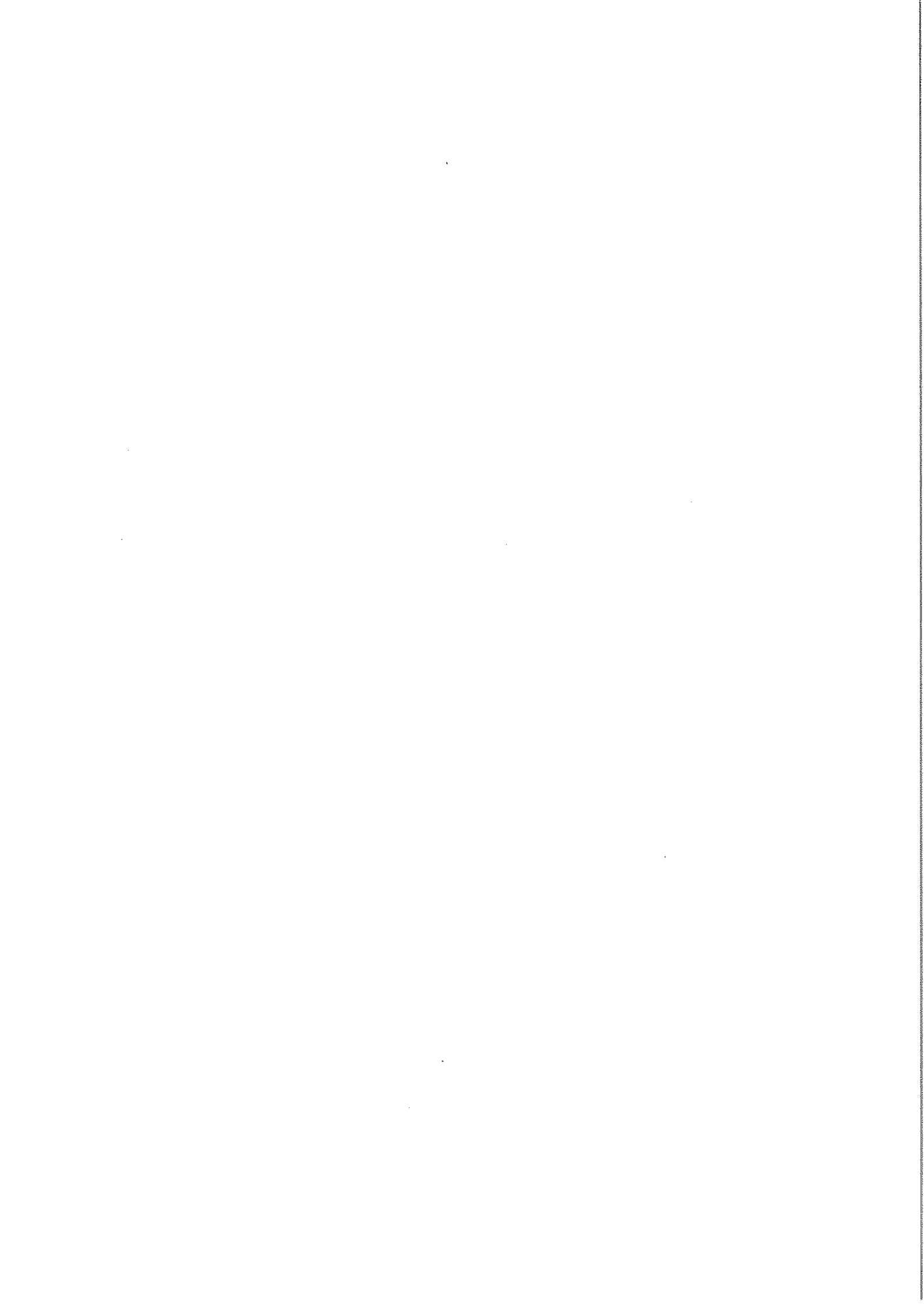
samochodem osobowym ²
(marka, model samochodu, rok produkcji, pojemność skokowa silnika w cm³)

Gorzów Wlkp., dnia
(podpis wnioskodawcy)

Załączniki do wniosku:

- 1. aktualne zaświadczenie ze szkoły,
- 2. orzeczenie o niepełnosprawności dziecka,
- 3. orzeczenie o potrzebie kształcenia specjalnego dziecka.

*niepotrzebne skreślić
¹ dotyczy dowozu środkami komunikacji publicznej
² dotyczy dowozu samochodem osobowym



UMOWA NRWED/DOWÓZ/.....

w sprawie zwrotu kosztów dowozu ucznia niepełnosprawnego oraz jego rodzica/opiekuna/opiekuna prawnego* do przedszkola, oddziału przedszkolnego przy szkole podstawowej, innej formy wychowania przedszkolnego, szkoły lub ośrodka* środkami komunikacji publicznej

zawarta w dniu.....

pomiędzy:

Prezydentem Miasta Gorzowa Wlkp. - Jackiem Wójcickim

a

Panem/Panią*

.....
imię i nazwisko

zamieszkałym/łą*

(adres zamieszkania: ulica, nr domu/lokalu, kod pocztowy, miejscowość)

legitymującym/ą* się dowodem osobistym.....

(seria i numer dowodu)

będącym/ą* rodzicem/opiekunem prawnym*.....

(imię i nazwisko ucznia)

PESEL.....

zamieszkałego/ej*

(ulica, nr domu/lokalu, kod pocztowy, miejscowość)

§ 1. Na podstawie art. 14a ust. 4 i art. 17 ust. 3a ustawy z dnia 7 września 1991 r. o systemie oświaty (t. j. Dz. U. z 2015 r., poz. 2156 ze zm.) strony określają zasady zwrotu kosztów dowozu oraz opieki nad uczniem niepełnosprawnym na trasie dom-szkoła/placówka*-dom.

§ 2. Pan/Pani

.....
imię i nazwisko

oświadcza, że:

- 1) zobowiązuje się zapewnić dowóz do szkoły/placówki i opiekę nad uczniem we własnym zakresie,
- 2) dowóz odbywać się będzie środkami komunikacji publicznej na trasie do.....
nazwa szkoły/placówki, ulica, nr domu/lokalu, kod pocztowy, miejscowość
- 3) bilety dla ucznia i rodzica/opiekuna/opiekuna prawnego* zakupione zostaną z uwzględnieniem ulg wynikających z ustawy z dnia 20 czerwca 1992 r. o uprawnieniach ulgowych przejazdów środkami transportu zbiorowego (Dz. U. z 2002 r., nr 175, poz. 1440 ze zm.),
- 4) nie uzyskuje zwrotu lub dofinansowania kosztów dowozu dziecka ze źródeł innych niż przewiduje niniejsza umowa,
- 5) w czasie dowozu bierze odpowiedzialność za dziecko, a także za ewentualne szkody wynikające z wypadków lub wszelkiego rodzaju zdarzeń.

§ 3. Strony uzgadniają, że:

- 1) dowóz odbywać się będzie w okresie trwania zajęć dydaktyczno-wychowawczych, z wyłączeniem okresów świąt, dni wolnych od zajęć dydaktyczno-wychowawczych i ferii szkolnych,

- 2) podstawą obliczenia kwoty zwrotu kosztów dowozu ucznia niepełnosprawnego oraz jego rodzica/opiekuna/opiekuna prawnego* do szkoły/placówki* jest równowartość przedłożonych biletów, po uwzględnieniu ulgi wynikającej z ustawy z dnia 20 czerwca 1992 r. o uprawnieniach ulgowych przejazdów środkami transportu zbiorowego (Dz. U. z 2002 r., nr 175, poz. 1440 ze zm.), w przypadku przejazdu pociągiem osobowym zwrotem objęte będą przedłożone bilety 2 klasy,
- 3) liczba dni obecności ucznia na zajęciach każdorazowo jest poświadczona przez dyrektora szkoły lub osobę przez niego upoważnioną,
- 4) rodzic/opiekun/opiekun prawny*, składa w

.....
(nazwa szkoły/placówki, ulica, nr domu/lokalu, kod pocztowy, miejscowość)

oświadczenie dotyczące zwrotu kosztów przejazdu ucznia niepełnosprawnego za dany miesiąc. Wzór oświadczenia stanowi załącznik do przedmiotowej umowy.

- 5) oświadczenie należy złożyć do 5 dnia miesiąca następującego po miesiącu, w którym realizowano dowóz ucznia,
- 6) zwrot kosztów następuje do końca miesiąca, w którym złożone zostało oświadczenie na rachunek bankowy

§ 4. Umowę zawiera się na czas określony, od dnia
do dnia.....

§ 5. Każda ze stron może wypowiedzieć niniejszą umowę z zachowaniem dwutygodniowego okresu wypowiedzenia, które kończyć się będzie ostatniego dnia miesiąca.

§ 6. Wszelkie zmiany niniejszej umowy wymagają formy pisemnej pod rygorem nieważności.

§ 7. Wzajemne wierzytelności wynikające z niniejszej umowy nie mogą być przedmiotem cesji na rzecz osób trzecich.

§ 8. W sprawach nieunormowanych niniejszą umową mają zastosowanie przepisy Kodeksu Cywilnego.

§ 9. Umowę sporządzono w dwóch jednobrzmiących egzemplarzach, po jednym dla każdej ze stron.

.....
Prezydent Miasta Gorzowa Wlkp.

.....
rodzic/opiekun/prawny opiekun*

*niepotrzebne skreślić

.....
(imię i nazwisko rodzica/opiekuna/opiekuna prawnego*)

Załącznik do umowy
nrWED/DOWÓZ/.....
z dnia

.....
(adres zamieszkania rodzica/opiekuna/opiekuna prawnego*)

**OŚWIADCZENIE RODZICA/OPIEKUNA/OPIEKUNA PRAWNEGO* DOTYCZĄCE
ZWROTU KOSZTÓW DOWOZU UCZNIĄ NIEPEŁNOSPRAWNEGO
ŚRODKAMI KOMUNIKACJI PUBLICZNEJ**

Część I - DEKLARACJA

Przedkładam rozliczenie kosztów dowozu środkami komunikacji publicznej

Niniejszym oświadczam, że w miesiącu poniosłem/am

koszty z tytułu dowozu ucznia

na trasie z miejscowości

(nazwa miejscowości)

do

(nazwa szkoły/placówki, ulica, nr domu/lokalu, kod pocztowy, miejscowość)

Łączna liczba dni dowozu w ww. okresie wynosiła

Kwota zwrotu wynikająca z zakupu biletów wynosi

Proszę o przekazanie kwoty zwrotu kosztów dowozu na mój rachunek bankowy:

Załączniki:

- 1) bilety za przejazd szt.

.....
(data i podpis rodzica/opiekuna/opiekuna prawnego*)

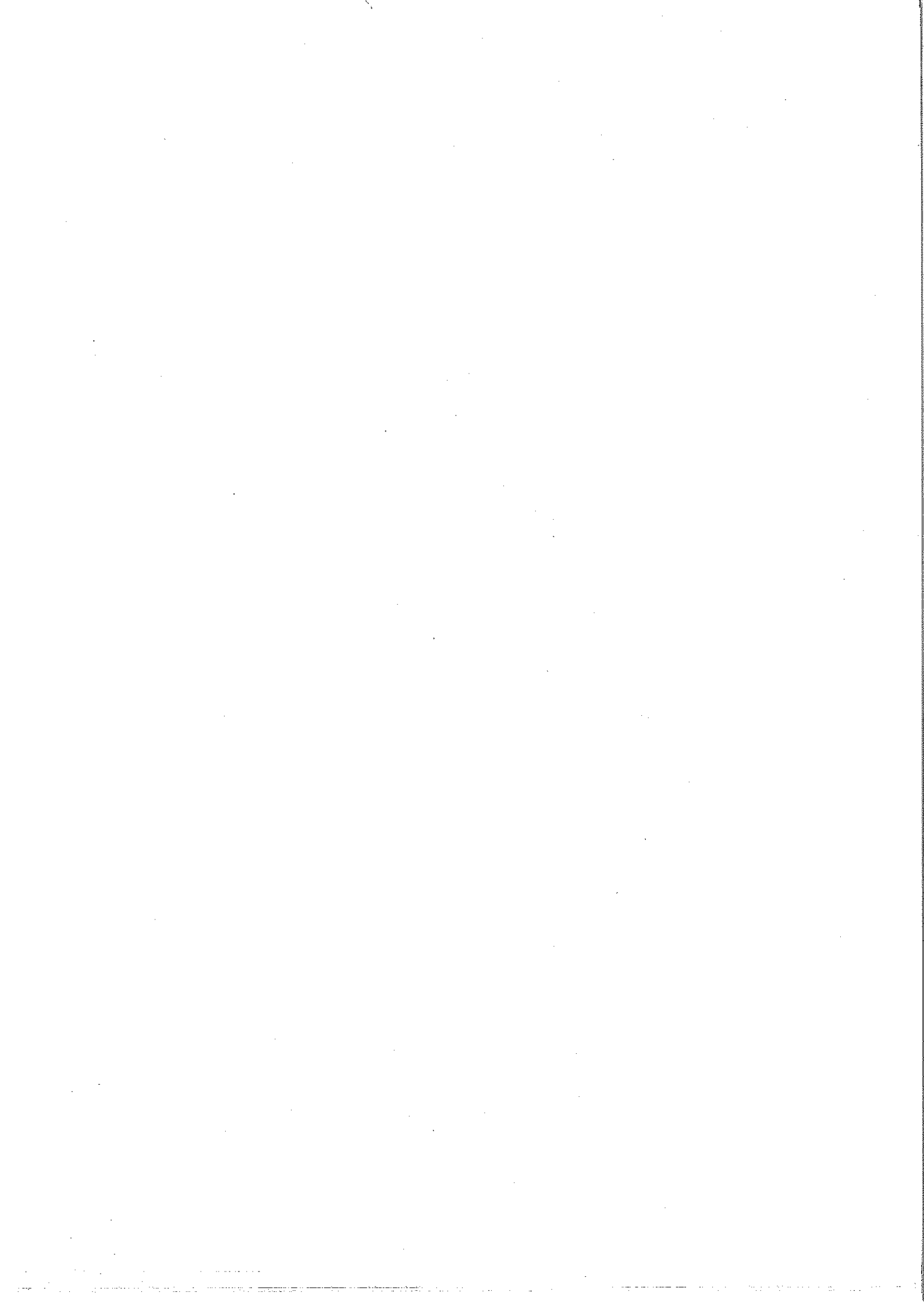
**Część II – POŚWIADCZENIE DYREKTORA SZKOŁY/PLACÓWKI*, DO KTÓREJ
UCZĘSZCZA UCZEŃ**

Poświadczam obecność ucznia

w szkole/placówce* w miesiącu....., w ilości dni

.....
(data, podpis i pieczęć dyrektora)

*niepotrzebne skreślić



UMOWA NRWED/DOWÓZ/.....

w sprawie zwrotu kosztów dowozu ucznia niepełnosprawnego oraz jego rodzica/opiekuna/opiekuna prawnego* do przedszkola, oddziału przedszkolnego przy szkole podstawowej, innej formy wychowania przedszkolnego, szkoły lub ośrodka* prywatnym samochodem

zawarta w dniu.....

pomiędzy:

Prezydentem Miasta Gorzowa Wlkp. - Jackiem Wójcickim

a

Panem/Panią*

.....
imię i nazwisko

zamieszkałym/łą*

.....
adres zamieszkania: ulica, nr domu/lokalu, kod pocztowy, miejscowość

legitymującym/ą* się dowodem osobistym.....

.....
seria i numer dowodu

będącym/ą* rodzicem/opiekunem prawnym*.....

.....
imię i nazwisko ucznia

PESEL.....

zamieszkałego/ej*.....

.....
ulica, nr domu/lokalu, kod pocztowy, miejscowość

§ 1. Na podstawie art. 14a ust. 4 i art. 17 ust. 3a ustawy z dnia 7 września 1991 r. o systemie oświaty (t. j. Dz. U. z 2015 r., poz. 2156 ze zm.) strony określają zasady zwrotu kosztów dowozu oraz opieki nad uczniem niepełnosprawnym na trasie dom-szkoła/placówka*-dom.

§ 2. Pan/Pani

.....
imię i nazwisko

oświadcza, że:

- 1) zobowiązuje się zapewnić we własnym zakresie dowóz oraz opiekę nad uczniem
.....
na trasie dom-szkoła/placówka*-dom
tj. z ul.....
ulica, nr domu/lokalu, kod pocztowy, miejscowość
do.....
nazwa szkoły/placówki, ulica, nr domu/lokalu, kod pocztowy, miejscowość
- 2) dowożenie odbywać się będzie samochodem osobowym
.....
marka, model samochodu, rok produkcji, pojemność skokowa silnika w cm³
- 3) nie uzyskuje zwrotu lub dofinansowania kosztów dowozu dziecka ze źródeł innych niż przewiduje niniejsza umowa,
- 4) w czasie dowozu bierze odpowiedzialność za dziecko, a także za ewentualne szkody wynikające z wypadków lub wszelkiego rodzaju zdarzeń.

§ 3. Strony uzgadniają, że:

- 1) najkrótsza droga przejazdu z miejsca zamieszkania dziecka do szkoły/placówki* wynosi.....km,

- 2) dowóz odbywać się będzie w okresie trwania zajęć dydaktyczno-wychowawczych, z wyłączeniem okresów świąt, dni wolnych od zajęć dydaktyczno-wychowawczych i ferii szkolnych,
- 3) podstawą obliczenia kwoty zwrotu kosztów dowozu dziecka niepełnosprawnego oraz jego rodzica/opiekuna/opiekuna prawnego do szkoły/placówki* stanowi stawka za 1 kilometr przebiegu określona w Rozporządzeniu Ministra Infrastruktury z 25 marca 2002 r. w sprawie warunków ustalania oraz sposobu dokonywania zwrotu kosztów używania do celów służbowych samochodów osobowych, motocykli i motorowerów niebędących własnością pracodawcy (Dz. U. z 2002 r., nr 27, poz. 271 ze zm.) i na dzień podpisania umowy wynosi,
- 4) wysokość miesięcznej kwoty zwrotu kosztów dowozu dziecka niepełnosprawnego obliczana jest jako iloczyn podwojonej odległości z miejsca zamieszkania ucznia niepełnosprawnego od szkoły/placówki*, 75% stawki za 1 kilometr przebiegu i liczby dni obecności ucznia w szkole/placówce w miesiącu rozliczeniowym,
- 5) liczba dni obecności dziecka na zajęciach każdorazowo jest poświadczona przez dyrektora szkoły lub osobę przez niego upoważnioną,
- 6) rodzic/opiekun/opiekun prawny* składa w
.....
nazwa szkoły/placówki, ulica, nr domu/lokalu, kod pocztowy, miejscowość
oświadczenie dotyczące zwrotu kosztów przejazdu ucznia niepełnosprawnego za dany miesiąc. Wzór oświadczenia stanowi załącznik do przedmiotowej umowy.
- 7) oświadczenie należy złożyć do 5 dnia miesiąca następującego po miesiącu w którym realizowano dowóz ucznia,
- 8) zwrot kosztów następuje do końca miesiąca, w którym złożone zostało oświadczenie na rachunek bankowy

§ 4. Umowę zawiera się na czas określony, od dnia do dnia.....,

§ 5. Każda ze stron może wypowiedzieć niniejszą umowę z zachowaniem dwutygodniowego okresu wypowiedzenia, które kończyć się będzie ostatniego dnia miesiąca.

§ 6. Wszelkie zmiany niniejszej umowy wymagają formy pisemnej pod rygorem nieważności.

§ 7. Wzajemne wierzytelności wynikające z niniejszej umowy nie mogą być przedmiotem cesji na rzecz osób trzecich.

§ 8. W sprawach nieunormowanych niniejszą umową mają zastosowanie przepisy Kodeksu Cywilnego.

§ 9. Umowę sporządzono w dwóch jednobrzmiących egzemplarzach, po jednym dla każdej ze stron.

.....
Prezydent Miasta Gorzowa Wlkp.

.....
Rodzic/opiekun/prawny opiekun*

*niepotrzebne skreślić

.....
(imię i nazwisko rodzica/opiekuna/opiekuna prawnego)

Załącznik do umowy
nrWED/DOWÓZ/.....
z dnia

.....
(adres zamieszkania rodzica/opiekuna/opiekuna prawnego)

**OŚWIADCZENIE RODZICA/OPIEKUNA/OPIEKUNA PRAWNEGO* DOTYCZĄCE
ZWROTU KOSZTÓW DOWOZU UCZNIĄ NIEPEŁNOSPRAWNEGO
PRYWATNYM SAMOCHODEM**

Część I - DEKLARACJA

Niniejszym oświadczam, że w miesiącu używałem/am
do celów dowozu ucznia
na trasie dom-szkoła/placówka*-dom samochodu osobowego

.....
(marka, model samochodu, rok produkcji, nr rejestracyjny, pojemność skokowa silnika w cm³)

Łączna liczba dni dowożenia w ww. okresie wynosiła

Proszę o przekazanie kwoty zwrotu kosztów dowozu na mój rachunek bankowy:

.....
(data i podpis rodzica/opiekuna/opiekuna prawnego*)

**Część II – POŚWIADCZENIE DYREKTORA SZKOŁY/PLACÓWKI*, DO KTÓREJ
UCZĘSZCZA UCZEŃ**

Poświadczam obecność ucznia
w szkole/placówce* w miesiącu....., w ilości dni

.....
(data, podpis i pieczęć dyrektora)

*niepotrzebne skreślić

