

Gorzów Wlkp., 2018-11-20

WAD-VI.271.110.2018.AJD

Wszyscy Wykonawcy biorący udział w postępowaniu

Dotyczy : Postępowania przetargowego na wykonanie robót budowlanych w ramach projektu pn. Centrum Edukacji Zawodowej przy ul. Warszawskiej w Gorzowie Wlkp. W ramach Centrum Edukacji Zawodowej i Biznesu.

Do Zamawiającego wpłynęły pytania, na które udziela się następujących odpowiedzi:

1. Prosimy o wyjaśnienie rozbieżności dot. Dokumentacja projektowa. Projekt Wykonawczy. Opis techniczny Budynek Administracyjno-Dydaktyczny – pkt. 6.11. Podokienniki „Górny poziom parapetu jest zależny od istniejącej rzędnej parapetu oraz wykonanej termoizolacji, jednak nie może być on niższy niż wymagane 85cm.” W wyniku wizji lokalnej stwierdzono kilkadziesiąt okien o poziomie parapetu ok. 78cm. Prosimy o informację jaki jest sposób montażu oraz materiał na wykonanie balustrad zewnętrznych lub barierek?

Odpowiedź:

Dopuszcza się odstępnie od wymaganej wysokości 85 cm w poziomie przyziemia. Należy przyjąć wykonanie balustrad zewnętrznych z profili stalowych prostokątnych ocynkowanych malowanych proszkowo. Mocowanie poziomych elementów w świetle otworu okiennego - ościeży – należy wykonać poprzez blachy czołowe na kotwy wklejane.

2. Dokumentacja projektowa. Projekt Wykonawczy. Budynek Dydaktyczno-Administracyjny, Budynek Sportu, Budynek Warsztatu. Proszę o podanie parametrów akustycznych stolarki okiennej drewnianej (przy założeniu wymiany), oraz parametrów akustycznych i izolacyjności termicznej szklenia dla „stolarki okiennej-świadków”

Odpowiedź:

Od strony ulic wartość izolacyjności akustycznej przyjmuje się $R_w=40$ dB od strony dziedzińca $R_w=32$ dB. W zestawie szyby zespolonej w oknach świadkach wartość izolacyjności akustycznej przyjmuje się $R_w=45$ dB, natomiast wartość izolacyjności termicznej przyjmuje się $1,1$ W/m²K, zgodnie z warunkami technicznymi..

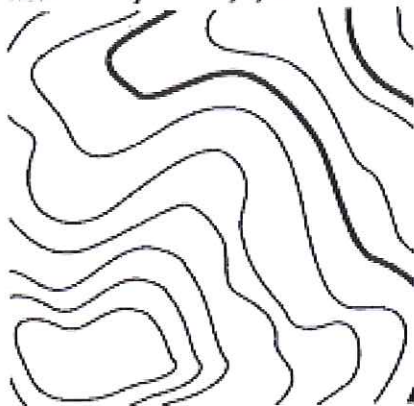
3. Podane w projekcie wykonawczym bardzo szczegółowe parametry techniczne wskazują na konkretnego producenta i konkretny materiał, np.



WYKŁADZINA PVC: WINYLOWA (heterogeniczna do zastosowania obiektowego)- w komunikacji poziomej (korytarze), salach dydaktycznych, strefach spotkań itp.

- heterogeniczna akustyczna z wysokiej jakości wykładzina PVC, w rolce szerokości 2 m
- dodatkowe zabezpieczenie powłoką ochronną - PUR
- klasa użytkowa EN-ISO 10874 - 34/42,
- grubość warstwy użytkowej EN-ISO 24340 - 0,7 mm ,
- grubość całkowita wykładziny EN-ISO 24346 - 2,6 mm,
- średnie wgniecenie reszkowe EN-ISO 24343-1 -0,05 mm,
- klasa antypoślizgowości EN 13846 zał. C, DIN 51130 -R9,
- waga całkowita EN-ISO 23997 - 2700 g/m²,
- tłumienie odgłosów uderzeniowych EN ISO 717-2 - 15dB,
- redukcja dźwięków uderzeniowych w pomieszczeniu NF S 31-074 - L n,e,w< 65 dB, Klasa A,
- pochłanianie dźwięku EN ISO 354 - $\alpha_w = 0,05$,
- odporność na krzesła na kółkach EN 425 – tak,
- odporność na zaplamienia EN-ISO 26987 – dobra,
- reakcja na ogień EN 13501-1 - Bfls1,
- trwałość kolorów EN ISO 105-B02 - 7
- klasa ścieralności EN 660-2 - grupa T
- przewodność cieplna EN 12524 - 0,25 W/(m.K), nadaje się do ogrzewania podłogowego,
- cokoły systemowe, z wykładziny w kolorze posadzki

Komunikacja - wersja jasna:



W związku z powyższym Oferent nie może zaproponować materiałów równoważnych, które miałyby wszystkie parametry techniczne takie same. Powoduje to ograniczenie konkurencji i jest niezgodne z ustawą o równoważności. Producenci, których parametry techniczne wpisane są w dokumentację projektową zawyżają ceny produktów. Sygnalizujemy, że w takiej sytuacji wartość kosztów zadania znacznie się podnosi. Ponadto, jeśli dany model lub konkretna partia materiału zostanie wycofana z produkcji Wykonawca nie będzie miał możliwości zakupu materiału spełniającego wymagania postępowania. Prosimy o podanie ISTOTNYCH parametrów technicznych dla materiałów wykończeniowych posadzek, sufitów, ścian, wyposażenia, itd.

Odpowiedź:

Zamawiający zastrzega zachowanie parametrów technicznych takich jak:

1. Parametrów akustycznych - tj.



- tłumienie odgłosów uderzeniowych (wartość minimum = 15dB)
- pochłanianie dźwięków (min. = 0.05)
- 2. Założeń dotyczących faktur, grafiki i kolorystyki poszczególnych materiałów -
 - wg miniatury umieszczonej w opisie technicznym architektury,
- 3. Parametrów mających wpływ na przepisy ppoż. tj.:
 - reakcja na ogień - Bfls1
- 4. Jakości materiałów z uwagi na cel, jakimi mają służyć tj.:
 - PVC jako materiał wykładziny, zabezpieczona powłoką ochronną PUR
 - wykładzina heterogeniczna do zastosowania obiektowego, klasa użytkowa min.34
 - grubość całkowita wykładziny - 2,6mm warstwa użytkowa min. 0,7mm
 - antypoślizgowość - min R9,
 - klasa ścieralności - T
 - cokoły systemowe z wykładziny w kolorze posadzki.

Zamawiający przedstawia poniżej całe pytanie Wykonawcy i udziela odpowiedzi w szczególności na brakujący element odpowiedzi podpunkt c.

4. Dotyczy konstrukcji stalowych:

a) Budynek Administracyjno-Dydaktyczny:

- w dokumentacji przetargowej brak jest zestawień (profilu i ilości) elementów konstrukcji stalowych klatki reżyserki (patrz rys A07,08)

Rysunek w projekcie architektury jest schematycznym pokazaniem boks reżyserki. Dwa skośne słupy z profili zamkniętych kwadratowych 150x150mm, z rusztem stalowym podłogi z profili zamkniętych 60x80 co 60 cm spawanych w ramie z tych samych profili, opartym na tych słupach na konsolach i mocowanych (kotwionych) do ściany poprzez blachy czołowe. Podłoga z dwóch płyt OSB 1,8 cm. Ściany i strop z płyt gk na ruszcie systemowym. Okno nieotwieralne aluminiowe z szybą bezpieczną.

- brak jest zestawień stalowych tarasów zewnętrznych i zadaszeń szklanych (patrz PW Opis architektoniczny pkt 6.13 i 6.14 - brak również lokalizacji dla tych elementów

Zadaszenie wiaty na rowery pomiędzy halą sportową a budynkiem dydaktycznym jest wiatą stalową z profili zamkniętych 60x60 i 40x40 mm. Przeszklenie dachu pulpitem o wymiarach 7x6 m (42 m²)

- brak jest zestawień płatew stalowych z profili zimnogiętych stanowiących podkonstrukcje pod płyty dachowe (patrz warstwa pozioma E2)

Płatwie zimnogięte w rozstawie co 2m w układzie wieloprzęstowym z profili Z200x68/60x3 ilość: 160mb

- brak jest zestawienia stężeń międzywiązarowych (patrz rys K-01)

Profil LR70x6 2mb→880kg

b) Budynek sportu:

w dokumentacji przetargowej brak jest zestawień płatew stalowych z profili zimnogiętych stanowiących podkonstrukcje pod płyty dachowe (patrz warstwa pozioma 9)

Na rysunki K-02 znajduje się opis→płatew zimnogięta Z280x75/65x2co2,87mdł. łączna 470mb

- brak jest zestawienia stężeń międzywiązarowych (patrz rys K-02)

Profil LR70x6 216mb→1380kg

c) Warsztaty:

- w dokumentacji przetargowej brak jest zestawień płatwi stalowych z profili zimnogiętych stanowiących podkonstrukcje pod płyty dachowe (patrz warstwa pozioma 5)
Długość płatwi Z180x68x60x2 to 864mb
- brak jest zestawienia stężeń międzywiązarowych (patrz rys K-02)
- Profil LR70x6 432mb→2760kg

Ponadto Zamawiający wyjaśnia:

Aby Wykonawca spełnił **warunek udziału w postępowaniu** dotyczący doświadczenia przedstawiciela Wykonawcy to zgodnie z pkt. V.1 ppkt 1.2 ppp3 c1) musi wykazać, że:

Przedstawiciel wykonawcy posiada następujące doświadczenie: minimum 5 lat doświadczenia na stanowiskach kierowniczych takich jak np. Przedstawiciel Wykonawcy, Dyrektor Kontraktu, Zastępca Dyrektora Kontraktu Kierownik Projektu lub Zastępca, Rezydent, związanych z zarządzaniem kontraktami na roboty realizowanymi w oparciu o warunki kontraktowe FIDIC lub inne standardowe warunki kontraktowe, w tym doświadczenie w zarządzaniu jednym projektem z zakresu budownictwa użyteczności publicznej lub zamieszkania zbiorowego, przy czym wartość robót zakończonych lub odebranych świadectwem przejęcia (albo innym dokumentem równoważnym) wynosi, co najmniej 30 000 000,00 PLN (netto).

W ramach **kryterium oceny ofert** dotyczącego doświadczenia Przedstawiciela Wykonawcy, który spełni warunek udziału w postępowaniu zgodnie z pkt. V.1 ppkt 1.2 ppp3 c1), Zamawiający dodatkowo będzie punktował:

Doświadczenie w zarządzaniu (pełnienie funkcji na stanowiskach kierowniczych takich jak Przedstawiciel Wykonawcy, Dyrektor Kontraktu, Zastępca Dyrektora Kontraktu Kierownik Projektu lub Zastępca, Rezydent) projektem z zakresu budownictwa użyteczności publicznej lub zamieszkania zbiorowego, przy czym wartość robót zakończonych lub odebranych świadectwem przejęcia (albo innym dokumentem równoważnym) wynosi, co najmniej 30 000 000,00 PLN (netto).

Punktację w tym zakresie Zamawiający przyzna w sposób opisany w SIWZ.

Zmianie ulega termin składania i otwarcia ofert na dzień 04.12.2018r.

Godzina składania ofert 10:00, godzina otwarcia ofert 10:15, miejsce składania i otwarcia ofert bez zmian.

Z poważaniem

wz. PREZYDENTA MIASTA

Jacek Szymankiewicz
Zastępca Prezydenta Miasta

DYREKTOR
Wydziału Administracyjnego

Bogumiła Popkowska