

06.09.2016r.

Spectare Sp. Z. o.o.

01-494 Warszawa

Ul. Obrońców Tobruku 25/144

NIP: 522-28-45-166

Inspekcja TV sieci kanalizacji deszczowej na ulicy

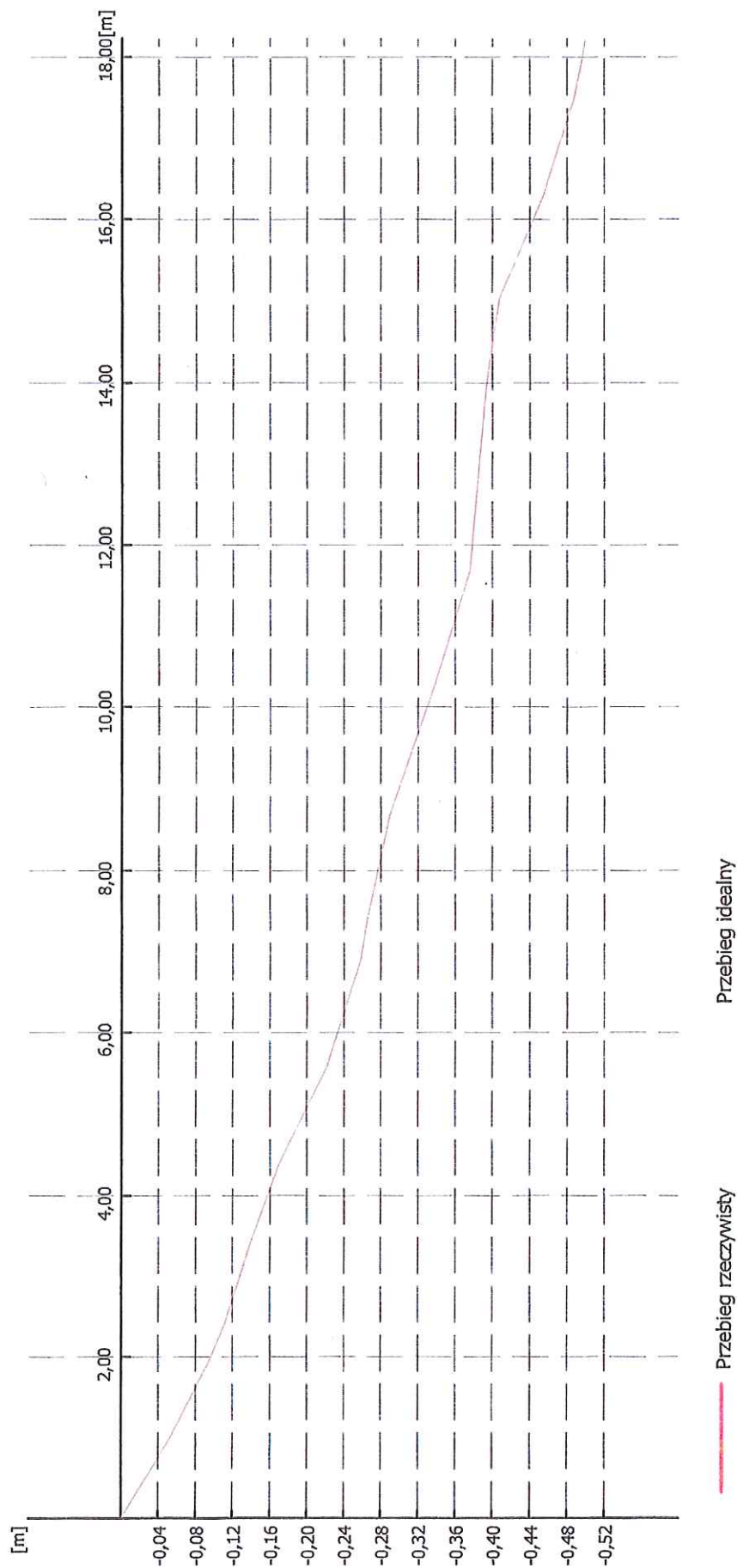
1. Ul. Roosevelta 558mb

SPECTARE Sp. z o.o.
ul. Obrońców Tobruku 25/144, 01-494 Warszawa
NIP: 522-28-45-166, Regon: 140961930
tel./fax: 22 675 11 78, e-mail: info@spectare.pl

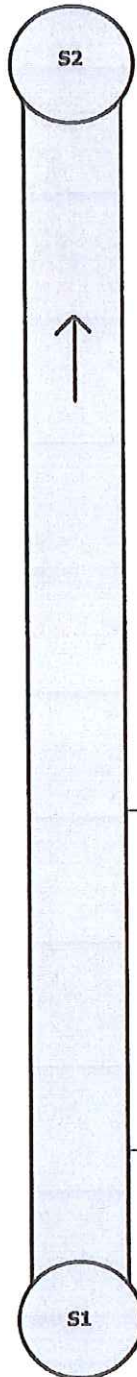
KANAL 5 Sp. z o.o., 37-114 Białobrzegi, Białobrzegi 3L

Data: 2016-09-06

Zleceniodawca:	Urząd Miasta Gorzów Wielkopolski			
Kod:	Miejscowość:	Gorzów Wielkopolski	Ulica:	Księża Andrzejewskiego
Od stud.:	Do stud.:	S2	Długość odcinka:	18,24 m
Średni spadek:	Różnica wysokości:	-2,73 %	Materiał:	beton
Rodzaj kanału:	Kierunek badania:	KD	Średnica:	1000
			Numer odcinka:	63
			Spadek	-49,75 cm



Oznaczenie długości rurociągu: Dzielnica: Nazwisko inspektora/personelu technicznego: Odnosnik/odsylacz pracy zatrudniającego: Odnosnik/odsylacz pracy inspektora:		Miasto lub wieś: Gorzów Wielkopolski Lokalizacja: Księża Andrzejwskiego	
Oznaczenie węzła 1 S1	Oznaczenie węzła 2 S2	Kierunek Inspekcji	Data inspekcji 2016-09-06
Materiał beton	Kształt KD	Wysokość Szerokość 1000	Faktyczna długość inspekcji 18,24m



Oznaczenie długości rurociągu: Dzielnica: Nazwisko inspektora/personelu technicznego: Odnosnik/odsylacz pracy zatrudniającego: Odnosnik/odsylacz pracy inspektora:		Miasto lub wieś: Gorzów Wielkopolski Lokalizacja: Księża Andrzejewskiego	
Oznaczenie węzła 1 S1	Oznaczenie węzła 2 S2	Kierunek Inspekcji	Data Inspekcji 2016-09-06
Materiał beton	Kształt KD	Wysokość 1000	Szerokość 1000
		Faktyczna długość Inspekcji 18,24m	

Odległość: **1,98 m**



Kod	Charakterystyka	Ujęcie ilościowe	Lokalizacja obwodowa	Złącze	Uwagi
BDB					
	UWAGA OGÓLNA: Tekst uwagi: rozsunięcie na łączeniu.				

Odległość: **7,43 m**

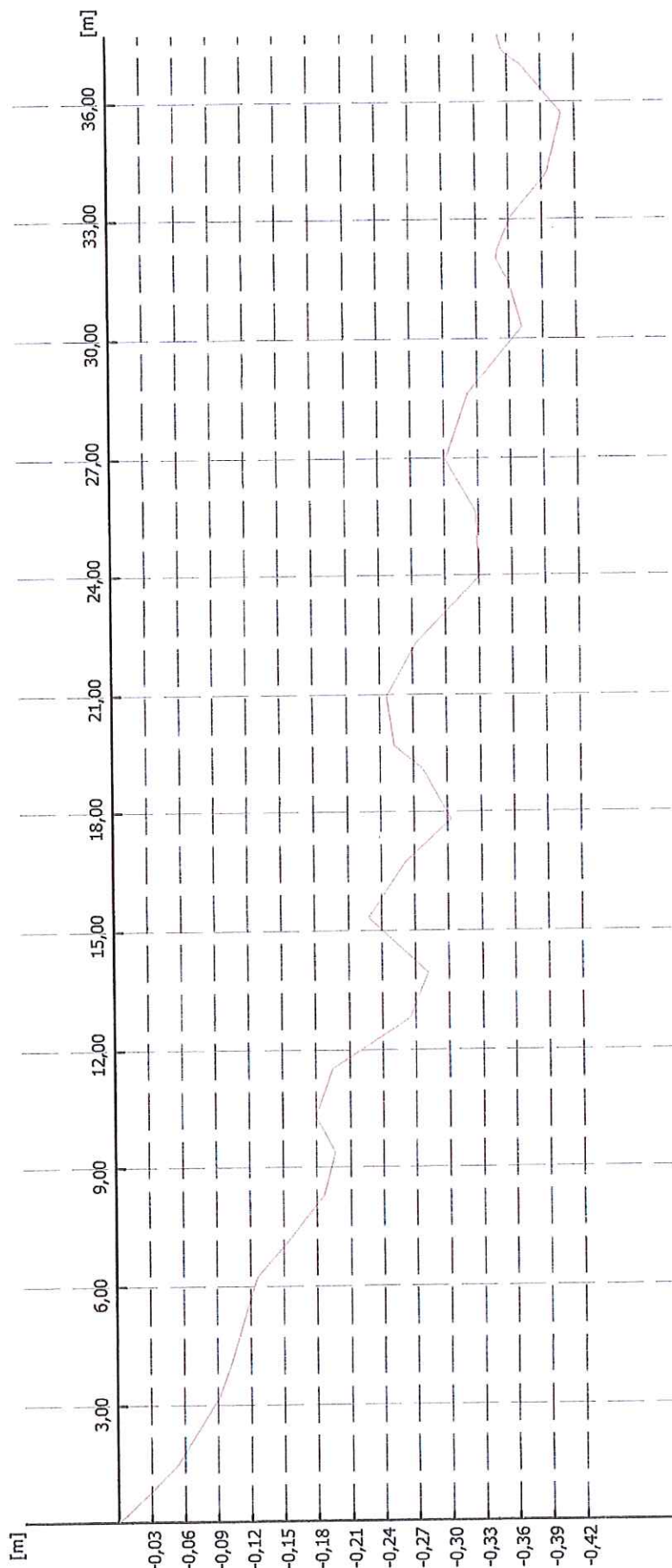


Kod	Charakterystyka	Ujęcie ilościowe	Lokalizacja obwodowa	Złącze	Uwagi
BDB					
	UWAGA OGÓLNA: Tekst uwagi: rozsunięcie na łączeniu.				

KANAL 5 Sp. z o.o., 37-114 Białobrzegi, Białobrzegi 3L

Data: 2016-09-06

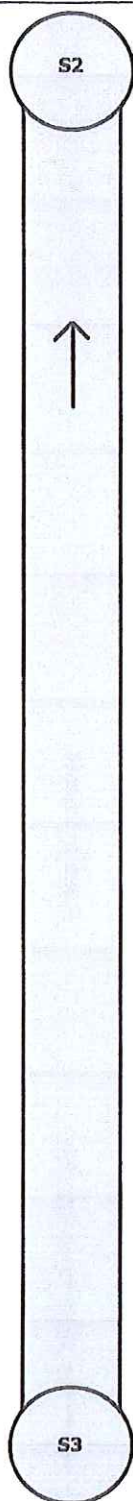
Zleceniodawca:	Urząd Miasta Gorzów Wielkopolski	Ulica:	Księża Andrzejewskiego	Średnica:	1000
Kod:	Miejscowość: Gorzów Wielkopolski	Do stud.:	Długość odcinka: 37,72 m	Materiał:	beton
Od stud.:	S2	Różnica wysokości:	-34,71 cm		
Średni spadek:	-0,92 %	Kierunek badania:	Spadek	Numer odcinka:	64
Rodzaj kanału:	KD				



Przebieg idealny

Przebieg rzeczywisty

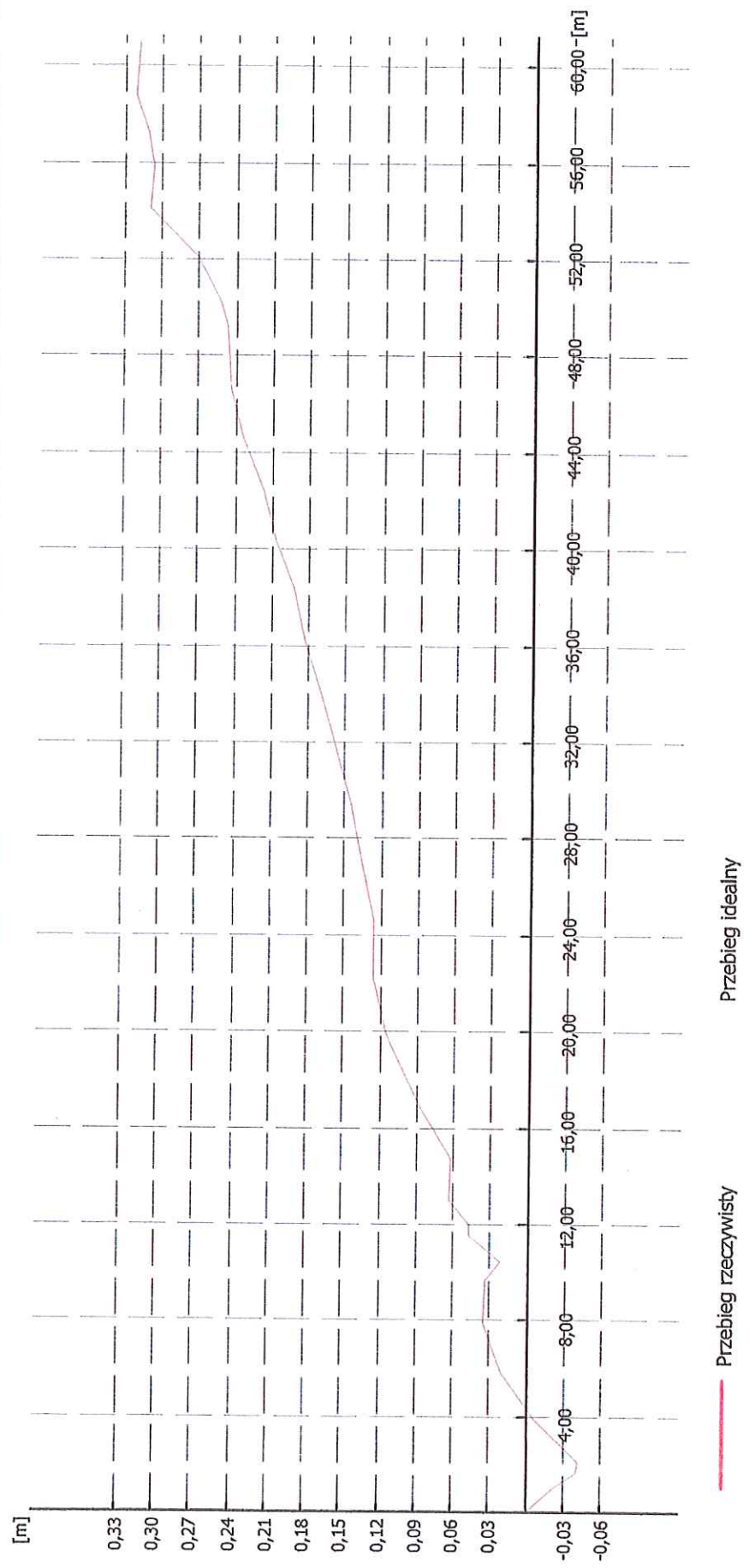
Oznaczenie długości rurociągu: Dzielnica: Nazwisko inspektora/personelu technicznego: Oдноśnik/odsylacz pracy zatrudniającego: Oдноśnik/odsylacz pracy inspektora:		Miasto lub wieś: Gorzów Wielkopolski Lokalizacja: Księżda Andrzejewskiego	
Oznaczenie węzła 1 S3	Oznaczenie węzła 2 S2	Kierunek inspekcji	Data inspekcji 2016-09-06
Materiał beton	Kształt KD	Wysokość Szerokość 1000	Faktyczna długość inspekcji 37,72m



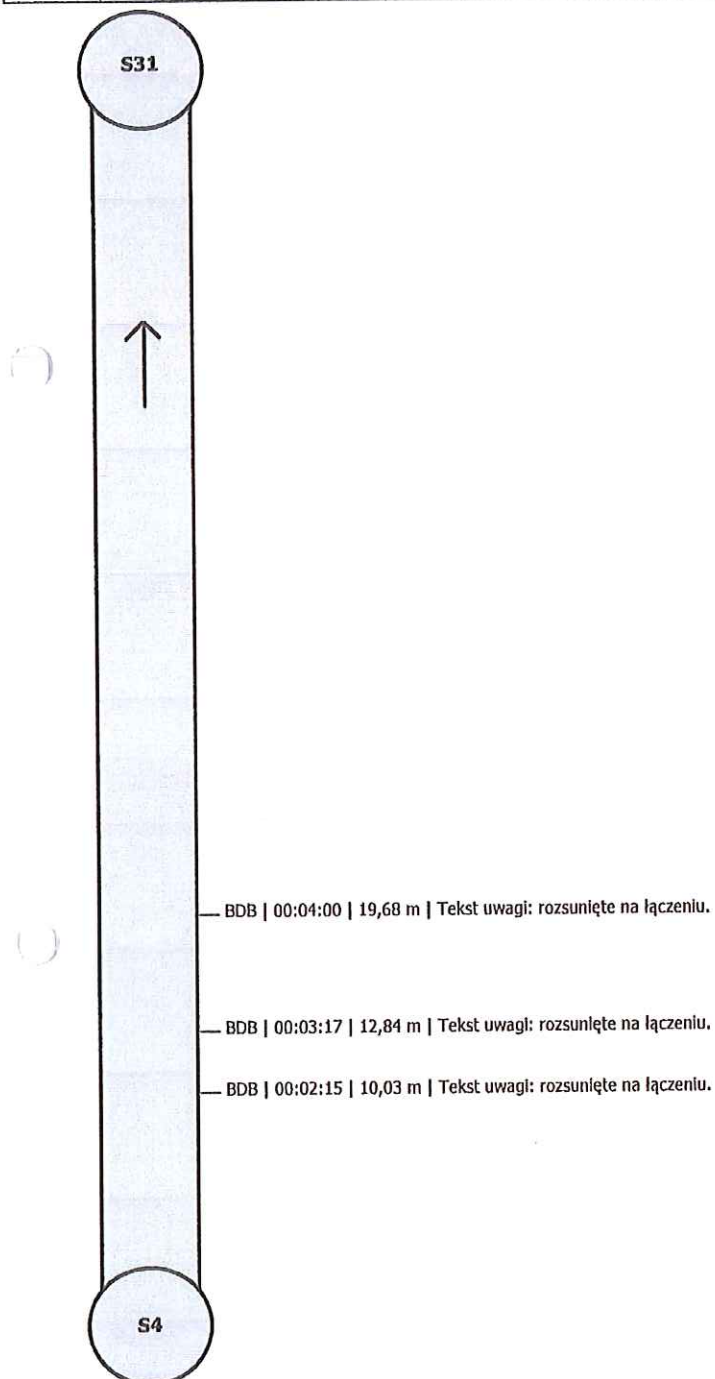
		<p>Oznaczenie długości rurociągu:</p> <p>Dzielnica:</p> <p>Nazwisko inspektora/personelu technicznego:</p> <p>Odnośnik/odsylacz pracy zatrudniającego:</p> <p>Odnośnik/odsylacz pracy inspektora:</p>			<p>Miasto lub wieś: Gorzów Wielkopolski</p> <p>Lokalizacja: Księdza Andrzejewskiego</p>
Oznaczenie węzła 1 S3	Oznaczenie węzła 2 S2	Kierunek inspekcji		Data Inspekcji 2016-09-06	
Materiał beton	Kształt KD	Wysokość	Szerokość 1000	Faktyczna długość inspekcji 37,72m	

KANAL 5 Sp. z o.o., 37-114 Białobrzegi, Białobrzegi 3L

Zleciłodawca: Urząd Miasta Gorzów Wielkopolski		Data: 2016-09-06	
Kod:	Miejscowość: Gorzów Wielkopolski	Ulica: Kos. Gdynskich	
Od stud.: S4	Do stud.: S31	Długość odcinka: 61,27 m	Średnica: 400
Średni spadek: 0,52 %	Różnica wysokości: 31,86 cm	Materiał: PVC	
Rodzaj kanału: KD	Kierunek badania: Przeciw spadek	Numer odcinka: 65	

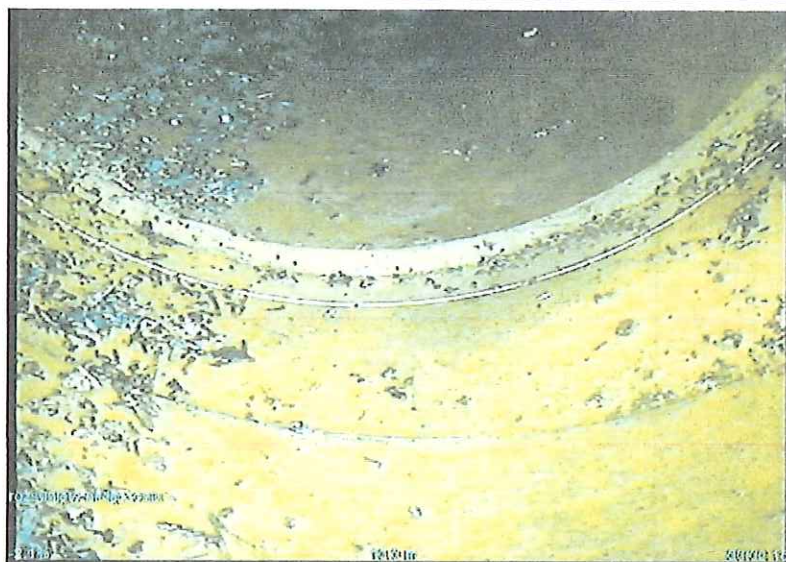


Oznaczenie długości rurociągu: Dzielnica: Nazwisko inspektora/personelu technicznego: Oдноśnik/odsylacz pracy zatrudniającego: Oдноśnik/odsylacz pracy inspektora:		Miasto lub wieś: Gorzów Wielkopolski Lokalizacja: Kos. Gdyńskich		
Oznaczenie węzła 1 S4	Oznaczenie węzła 2 S31	Kierunek inspekcji		Data inspekcji 2016-09-06
Materiał PVC	Kształt KD	Wysokość	Szerokość 400	Faktyczna długość inspekcji 61,27m



	Oznaczenie długości rurociągu: Dzielnica: Nazwisko inspektora/personelu technicznego: Odkośnik/odsyłacz pracy zatrudniającego: Odkośnik/odsyłacz pracy inspektora:		Miasto lub wieś: Gorzów Wielkopolski Lokalizacja: Kos. Gdyńskich	
Oznaczenie węzła 1 S4	Oznaczenie węzła 2 S31	Kierunek inspekcji		Data inspekcji 2016-09-06
Materiał PVC	Kształt KD	Wysokość	Szerokość 400	Faktyczna długość inspekcji 61,27m

Odległość: **10,03 m**



Kod	Charakterystyka	Ujęcie ilościowe	Lokalizacja obwodowa	Złącze	Uwagi
BDB					
UWAGA OGÓLNA: Tekst uwagi: rozsunięte na łączeniu.					

Odległość: **12,84 m**



Kod	Charakterystyka	Ujęcie ilościowe	Lokalizacja obwodowa	Złącze	Uwagi
BDB					
UWAGA OGÓLNA: Tekst uwagi: rozsunięte na łączeniu.					

Oznaczenie długości rurociągu: Dzielnica: Nazwisko Inspektora/personelu technicznego: Odkośnik/odsylacz pracy zatrudniajacego: Odkośnik/odsylacz pracy inspektora:		Miasto lub wieś: Gorzów Wielkopolski Lokalizacja: Kos. Gdyńskich	
Oznaczenie węzła 1 S4	Oznaczenie węzła 2 S31	Kierunek inspekcji	Data inspekcji 2016-09-06
Materiał PVC	Kształt KD	Wysokość Szerokość 400	Faktyczna długość inspekcji 61,27m

Odległość: **19,68 m**

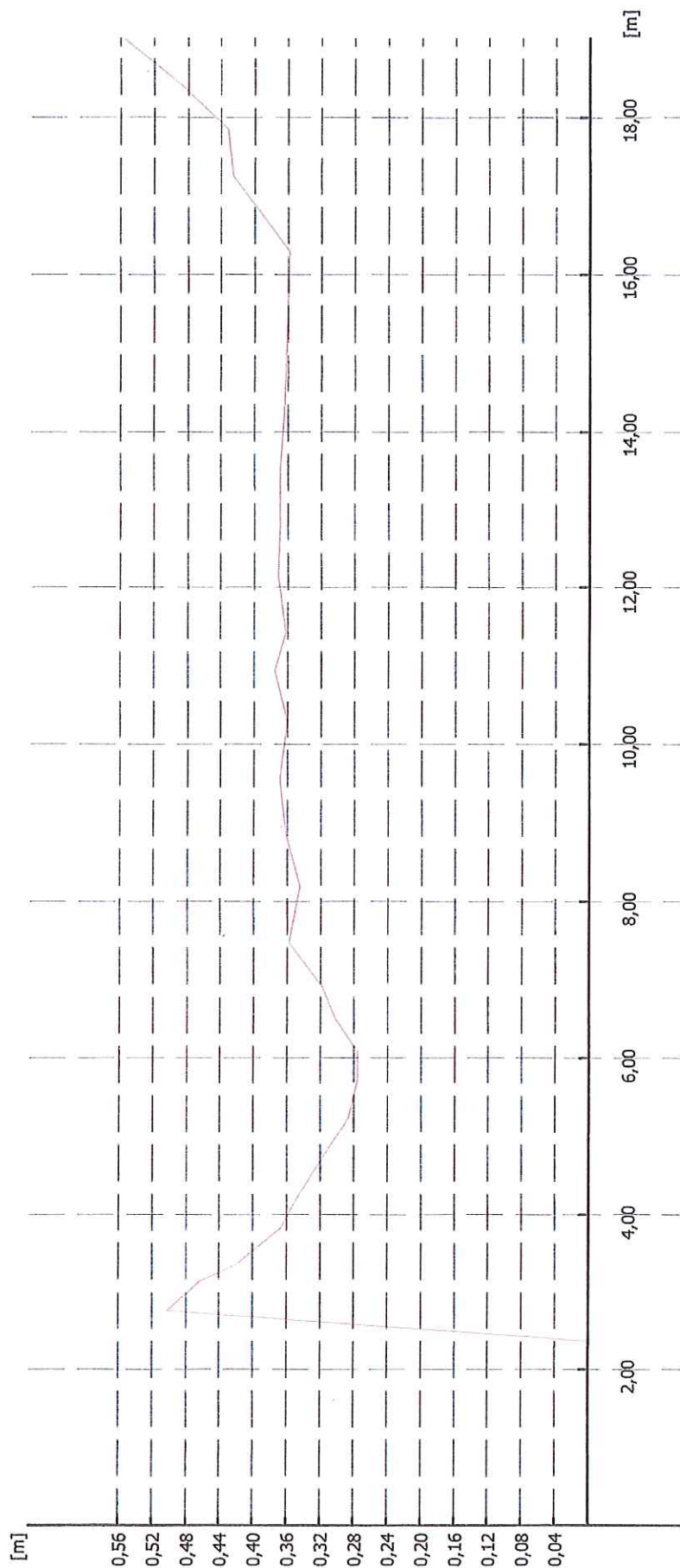


Kod	Charakterystyka	Ujęcie ilościowe	Lokalizacja obwodowa	Złącze	Uwagi
BDB	UWAGA OGÓLNA: Tekst uwagi: rozsunięte na łączeniu.				

KAN 5 Sp. z o.o., 37-114 Białobrzegi, Białobrzegi 3L

Data: 2016-09-06

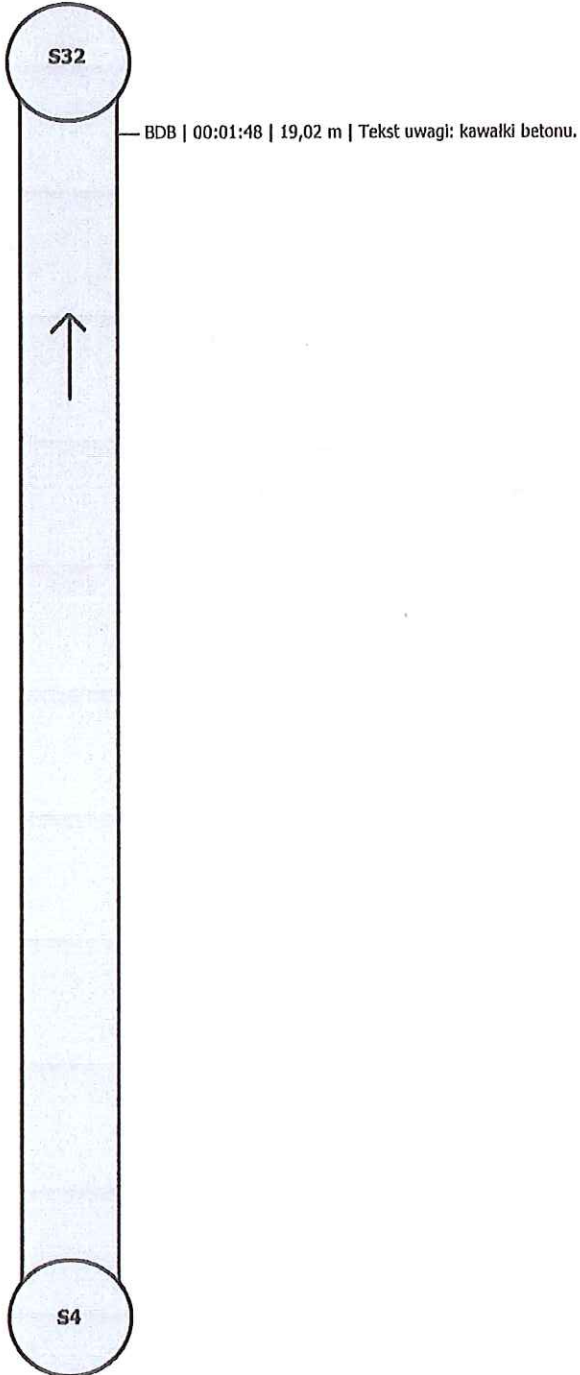
Zleceniodawca: Urząd Miasta Gorzów Wielkopolski			
Kod:	Miejscowość: Gorzów Wielkopolski	Ulica: Kos. Gdyńskich	
Od stud.: S4	Do stud.: S32	Długość odcinka: 19,02 m	Średnica: 1000
Średni spadek: 2,90 %	Różnica wysokości:	Materiał: PVC	
Rodzaj kanału: KD	Kierunek badania:	Numer odcinka: 66	
Przeciw spadek			



Przebieg rzeczywisty

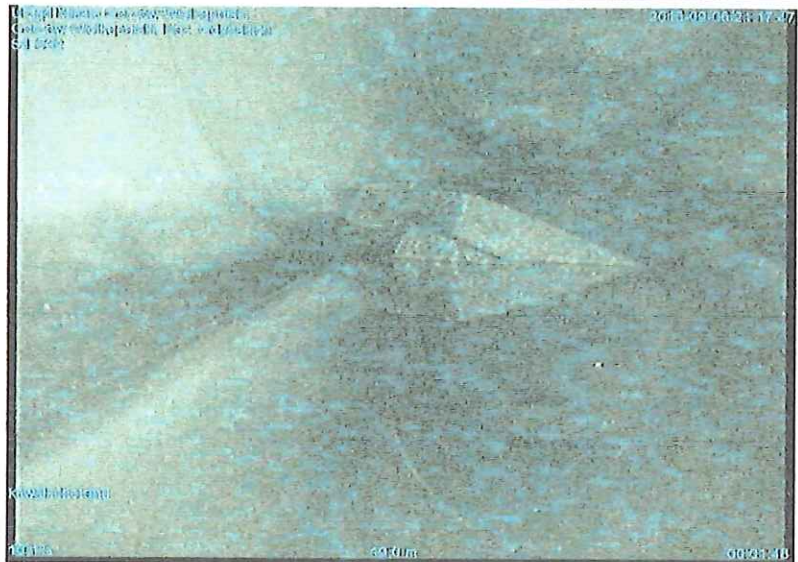
Przebieg idealny

Oznaczenie długości rurociągu: Dzielnica: Nazwisko inspektora/personelu technicznego: Odnosnik/odsylacz pracy zatrudniającego: Odnosnik/odsylacz pracy inspektora:		Miasto lub wieś: Gorzów Wielkopolski Lokalizacja: Kos. Gdyńskich	
Oznaczenie węzła 1 S4	Oznaczenie węzła 2 S32	Kierunek inspekcji	Data inspekcji 2016-09-06
Materiał PVC	Kształt KD	Wysokość Szerokość 1000	Faktyczna długość inspekcji 19,02m



Oznaczenie długości rurociągu: Dzielnica: Nazwisko inspektora/personelu technicznego: Odnośnik/odsylacz pracy zatrudniającego: Odnośnik/odsylacz pracy inspektora:		Miasto lub wieś: Gorzów Wielkopolski Lokalizacja: Kos. Gdyńskich	
Oznaczenie węzła 1 S4	Oznaczenie węzła 2 S32	Kierunek inspekcji	Data inspekcji 2016-09-06
Materiał PVC	Kształt KD	Wysokość Szerokość 1000	Faktyczna długość inspekcji 19,02m

Odległość: **19,02 m**

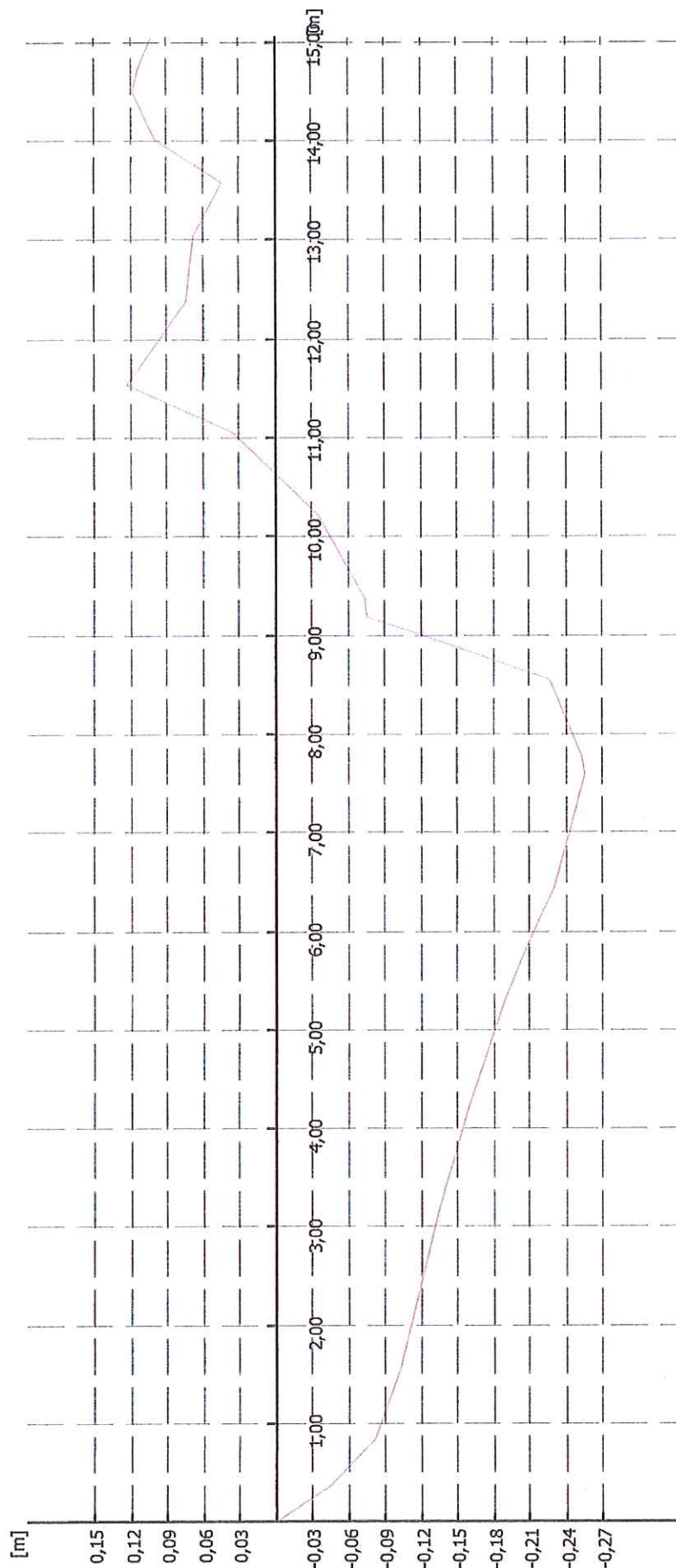


Kod	Charakterystyka	Ujęcie ilościowe	Lokalizacja obwodowa	Złącze	Uwagi
BDB					
	UWAGA OGÓLNA: Tekst uwag: kawałki betonu.				

KANAL Sp. z o.o., 37-114 Białobrzegi, Białobrzegi 3L

Data: 2016-09-06

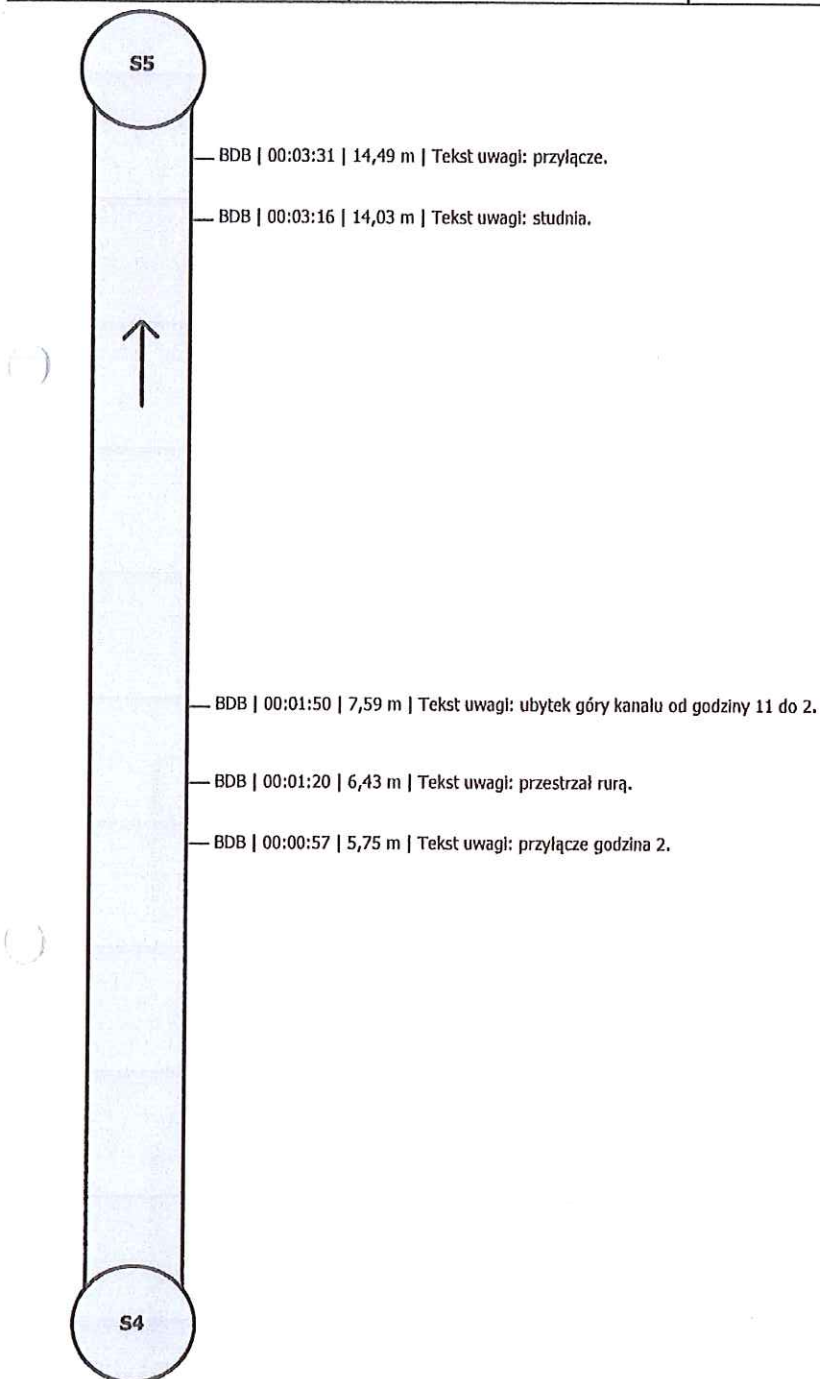
Zleceniodawca:	Urząd Miasta Gorzów Wielkopolski			
Kod:	Miejscowość:	Gorzów Wielkopolski	Ulica:	Kos. Gdyńskich
Od stud.:	S5	Do stud.:	Długość odcinka:	15,06 m
Średni spadek:	0,69 %	Różnica wysokości:	10,37 cm	Materiał: cegła
Rodzaj kanału:	KD	Kierunek badania:	Przeciw spadek	Numer odcinka: 67



Przebieg idealny

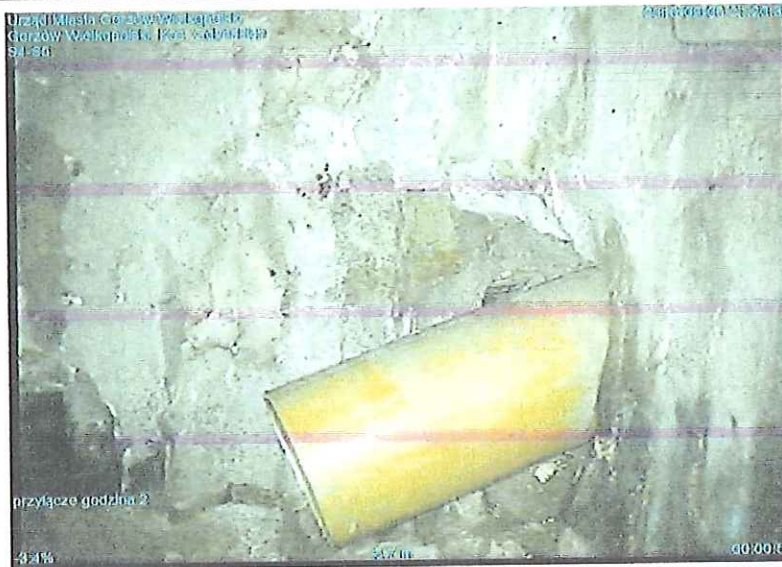
Przebieg rzeczywisty

	Oznaczenie długości rurociągu: Dzielnica: Nazwisko inspektora/personelu technicznego: Oдноśnik/odsyłacz pracy zatrudniającego: Oдноśnik/odsyłacz pracy inspektora:		Miasto lub wieś: Gorzów Wielkopolski Lokalizacja: Kos. Gdyńskich	
Oznaczenie węzła 1 S4	Oznaczenie węzła 2 S5	Kierunek inspekcji	Data inspekcji 2016-09-06	
Materiał cegła	Kształt KD	Wysokość 1600	Szerokość 1600	Faktyczna długość inspekcji 15,06m



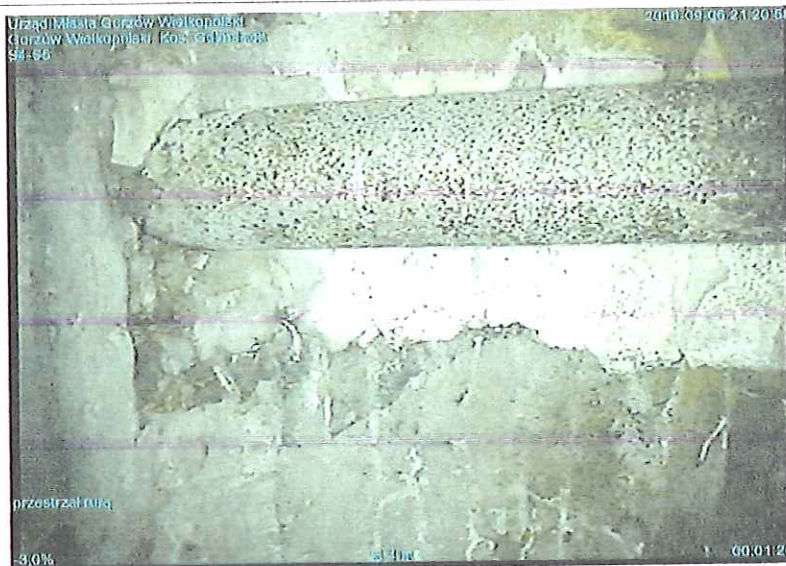
Oznaczenie długości rurociągu: Dzielnica: Nazwisko inspektora/personelu technicznego: Odnosnik/odsylacz pracy zatrudniającego: Odnosnik/odsylacz pracy inspektora:		Miasto lub wieś: Gorzów Wielkopolski Lokalizacja: Kos. Gdyńskich		
Oznaczenie węzła 1 S4	Oznaczenie węzła 2 S5	Kierunek inspekcji		Data inspekcji 2016-09-06
Materiał cegła	Kształt KD	Wysokość	Szerokość 1600	Faktyczna długość inspekcji 15,06m

Odległość: **5,75 m**



Kod	Charakterystyka	Ujęcie ilościowe	Lokalizacja obwodowa	Złącze	Uwagi
BDB					
	UWAGA OGÓLNA: Tekst uwagi: przylączy godzina 2.				

Odległość: **6,43 m**



Kod	Charakterystyka	Ujęcie ilościowe	Lokalizacja obwodowa	Złącze	Uwagi
BDB					
	UWAGA OGÓLNA: Tekst uwagi: przestrzeń rurą.				

Oznaczenie długości rurociągu:		Miasto lub wieś: Gorzów Wielkopolski	
Dzielnica:		Lokalizacja: Kos. Gdyńskich	
Nazwisko inspektora/personelu technicznego:			
Oдноśnik/odsylacz pracy zatrudniającego:			
Oдноśnik/odsylacz pracy inspektora:			
Oznaczenie węzła 1 S4	Oznaczenie węzła 2 S5	Kierunek inspekcji	Data inspekcji 2016-09-06
Materiał cegła	Kształt KD	Wysokość 1600	Szerokość 15,06m

Odległość: **7,59 m**



Kod	Charakterystyka	Ujęcie ilościowe	Lokalizacja obwodowa	Złącze	Uwagi
BDB					
	UWAGA OGÓLNA: Tekst uwagi: ubytek góry kanału od godziny 11 do 2.				

Odległość: **14,03 m**



Kod	Charakterystyka	Ujęcie ilościowe	Lokalizacja obwodowa	Złącze	Uwagi
BDB					
	UWAGA OGÓLNA: Tekst uwagi: studnia.				

Oznaczenie długości rurociągu: Dzielnica: Nazwisko inspektora/personelu technicznego: Odkośnik/odsyłacz pracy zatrudniającego: Odkośnik/odsyłacz pracy inspektora:		Miasto lub wieś: Gorzów Wielkopolski Lokalizacja: Kos. Gdyńskich	
Oznaczenie węzła 1 S4	Oznaczenie węzła 2 S5	Kierunek Inspekcji	Data Inspekcji 2016-09-06
Materiał cegła	Kształt KD	Wysokość Szerokość 1600	Faktyczna długość Inspekcji 15,06m

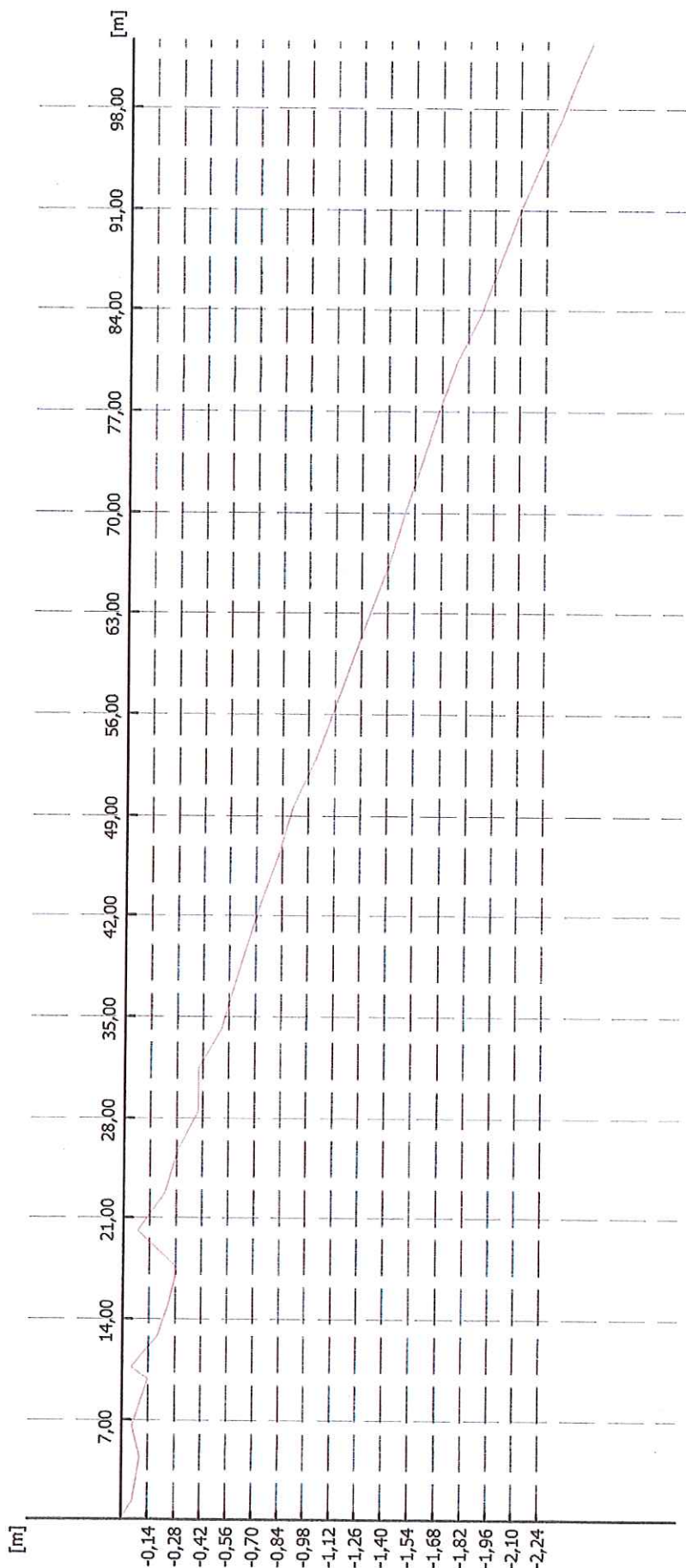
Odległość: **14,49 m**



Kod	Charakterystyka	Ujęcie ilościowe	Lokalizacja obwodowa	Złącze	Uwagi
BDB					
	UWAGA OGÓLNA: Tekst uwagi: przyłącze.				

Data: 2016-09-06

Zleceniodawca:	Urząd Miasta Gorzów Wielkopolski		
Kod:	Miejscowość:	Gorzów Wielkopolski	Ulica:
Od stud.:	Do stud.:	S6	Kos. Gdynskich
Średni spadek:	Różnica wysokości:	-2,17 %	Długość odcinka: 102,74 m
		-222,93 cm	Materiał: cegła
Rodzaj kanału:	Kierunek badania:	KD	Średnica: 1600
		Spadek	Numer odcinka: 68



Przebieg rzeczywisty Przebieg idealny

		Miasto lub wieś: Gorzów Wielkopolski	
Oznaczenie długości rurociągu:		Lokalizacja: Kos. Gdyńskich	
Dzielnica:			
Nazwisko Inspektora/personelu technicznego:			
Odnośnik/odsylacz pracy zatrudniającego:			
Odnośnik/odsylacz pracy inspektora:			
Oznaczenie węzła 1 S5	Oznaczenie węzła 2 S6	Kierunek inspekcji	Data Inspekcji 2016-09-06
Materiał cegła	Kształt KD	Wysokość Szerokość 1600	Faktyczna długość inspekcji 102,74m



— BDB | 00:01:30 | 9,77 m | Tekst uwagi: przyłączy.

— BDB | 00:00:53 | 6,42 m | Tekst uwagi: przestrzał rury w poprzek.

	Oznaczenie długości rurociągu: Dzielnica: Nazwisko inspektora/personelu technicznego: Odkośnik/odsyłacz pracy zatrudniającego: Odkośnik/odsyłacz pracy inspektora:		Miasto lub wieś: Gorzów Wielkopolski Lokalizacja: Kos. Gdyńskich	
Oznaczenie węzła 1 S5	Oznaczenie węzła 2 S6	Kierunek inspekcji		Data inspekcji 2016-09-06
Materiał cegła	Kształt KD	Wysokość	Szerokość 1600	Faktyczna długość inspekcji 102,74m

Odległość: **6,42 m**



Kod	Charakterystyka	Ujęcie ilościowe	Lokalizacja obwodowa	Złącze	Uwagi
BDB					
UWAGA OGÓLNA: Tekst uwagi: przeciekal rury w poprzek.					

Odległość: **9,77 m**

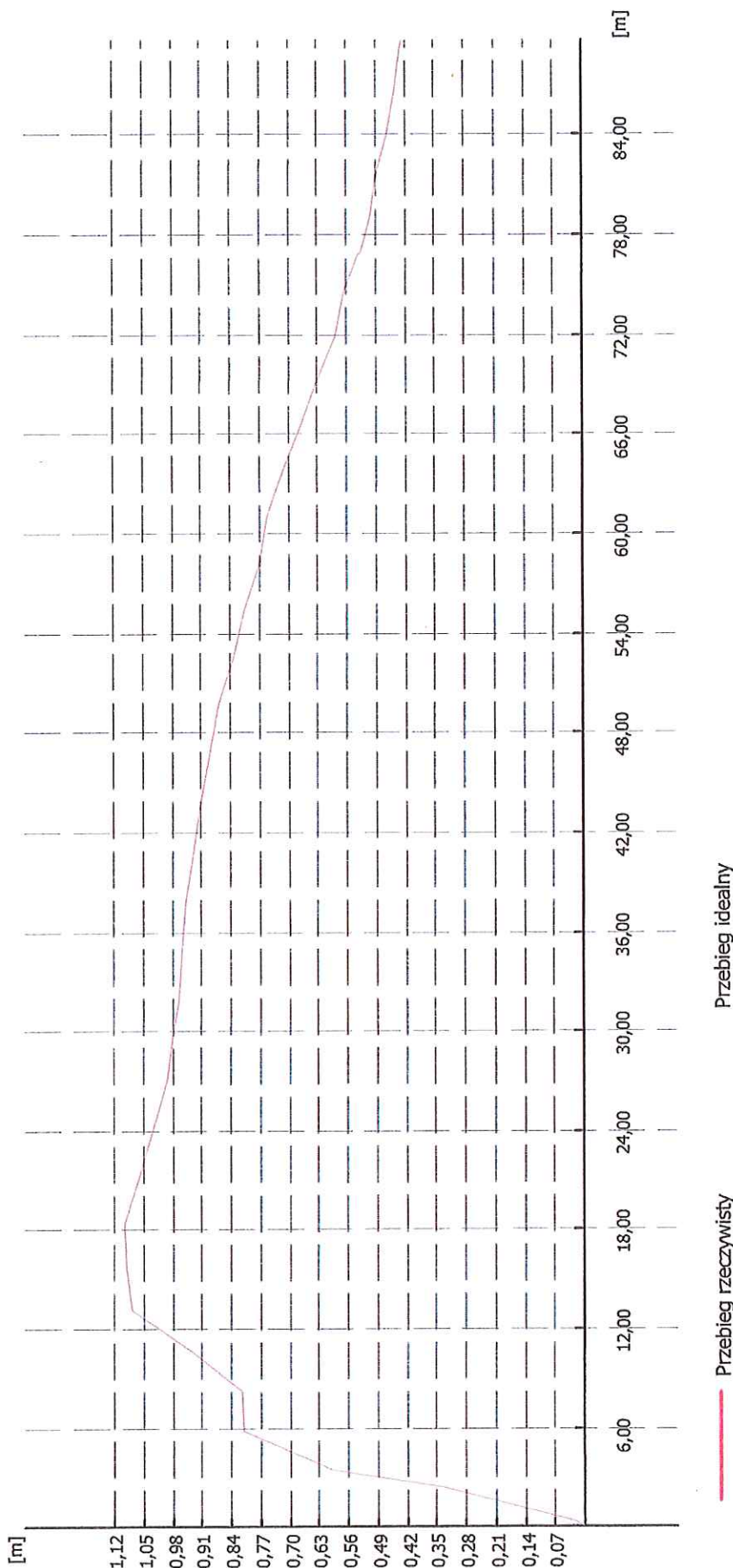


Kod	Charakterystyka	Ujęcie ilościowe	Lokalizacja obwodowa	Złącze	Uwagi
BDB					
UWAGA OGÓLNA: Tekst uwagi: przyłącze.					

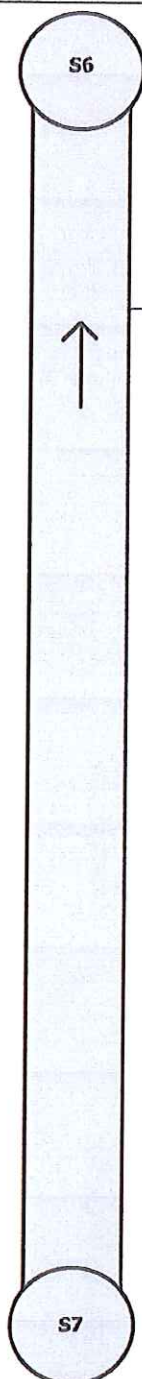
KAN S Sp. z o.o., 37-114 Białobrzegi, Białobrzegi 3L

Data: 2016-09-06

Zleciennodawca: Urząd Miasta Gorzów Wielkopolski			
Kod:	Miejscowość: Gorzów Wielkopolski	Ulica: Roosevelta	
Od stud.: S7	Do stud.: S6	Długość odcinka: 89,79 m	Średnica: 1600
Średni spadek: 0,47 %	Różnica wysokości:	42,39 cm	Materiał: cegła
Rodzaj kanaku: KD	Kierunek badania:	Przeciw spadek	Numer odcinka: 69



Oznaczenie długości rurociągu: Dzielnica: Nazwisko inspektora/personelu technicznego: Odnośnik/odsylacz pracy zatrudniającego: Odnośnik/odsylacz pracy inspektora:				Miasto lub wieś: Gorzów Wielkopolski Lokalizacja: Roosevelta
Oznaczenie węzła 1 S7	Oznaczenie węzła 2 S6	Kierunek inspekcji	Data inspekcji 2016-09-06	
Materiał cegła	Kształt KD	Wysokość	Szerokość 1600	Faktyczna długość inspekcji 89,79m



Oznaczenie długości rurociągu:		Miasto lub wieś: Gorzów Wielkopolski	
Dzielnica:		Lokalizacja: Roosevelta	
Nazwisko inspektora/personelu technicznego:			
Oдноśnik/odsylacz pracy zatrudniającego:			
Oдноśnik/odsylacz pracy inspektora:			
Oznaczenie węzła 1 S7	Oznaczenie węzła 2 S6	Kierunek inspekcji	Data inspekcji 2016-09-06
Materiał cegła	Kształt KD	Wysokość 1600	Szerokość 1600
		Faktyczna długość inspekcji 89,79m	

Odległość: **76,81 m**



Kod	Charakterystyka	Ujęcie ilościowe	Lokalizacja obwodowa	Złącze	Uwagi
BDB					
UWAGA OGÓLNA: Tekst uwagi: przyłączy, rura ze stopką betonowa godzina 9.					

