



Gorzów Wlkp. 2020-10-07

INTERPELACJA 95

1000.3PM
08-10-2020
08.10.2020
NOR V Julek

Szanowny Prezydencie,

zwracam się z propozycją aby przewidzieć w budżecie większą pulę środków na **likwidację barier architektonicznych występujących w przestrzeniach ogólnodostępnych**. Sprawa nie dotyczy jedynie obniżania krawężników czy likwiacji "jednego schodka", ale głównie uzupełnienia ciągłości traktów pieszych, które w licznych miejscach urywają się nagle, uniemożliwiając poruszanie się pieszym, szczególnie z dysfunkcjami ruchu.

Poniżej przedstawiam miejsca, które wymagają niewielkich nakładów a znacząco utrudniają poruszanie. Informacje opracowaliśmy we współpracy z Patrykiem Nisiewiczem. Nie są to wszystkie przypadki - w miarę pozyskiwania informacji o kolejnych będą na bieżąco przekazywać informacje.

Proponuję także, aby miasto przeprowadziło akcję pozyskiwania od mieszkańców informacji, gdzie znajdują się miejsca wpływające negatywnie na możliwości pieszego/rowerowego poruszania się po mieście a następnie wykorzystało te informacje i przeprowadziło bieżące drobne roboty drogowe.

Dostępność jest znaczącym argumentem wpływającym na codzienne decyzje o wyborze środka transportu. Jeśli nie mamy jak dojechać bezpiecznie i "suchą stopą" to rezygnujemy i wybieramy samochód często na krótkich odcinkach. To wpływa na liczbę samochodów w mieście, która jest bardzo duża jak na możliwości miasta i powinniśmy inwestować w zmianę przyzwyczajzeń komunikacyjnych mieszkańców. W mojej ocenie takie działania realnie wpłyną na zmianę nawyków komunikacyjnych a nie wymagają znaczących nakładów finansowych.

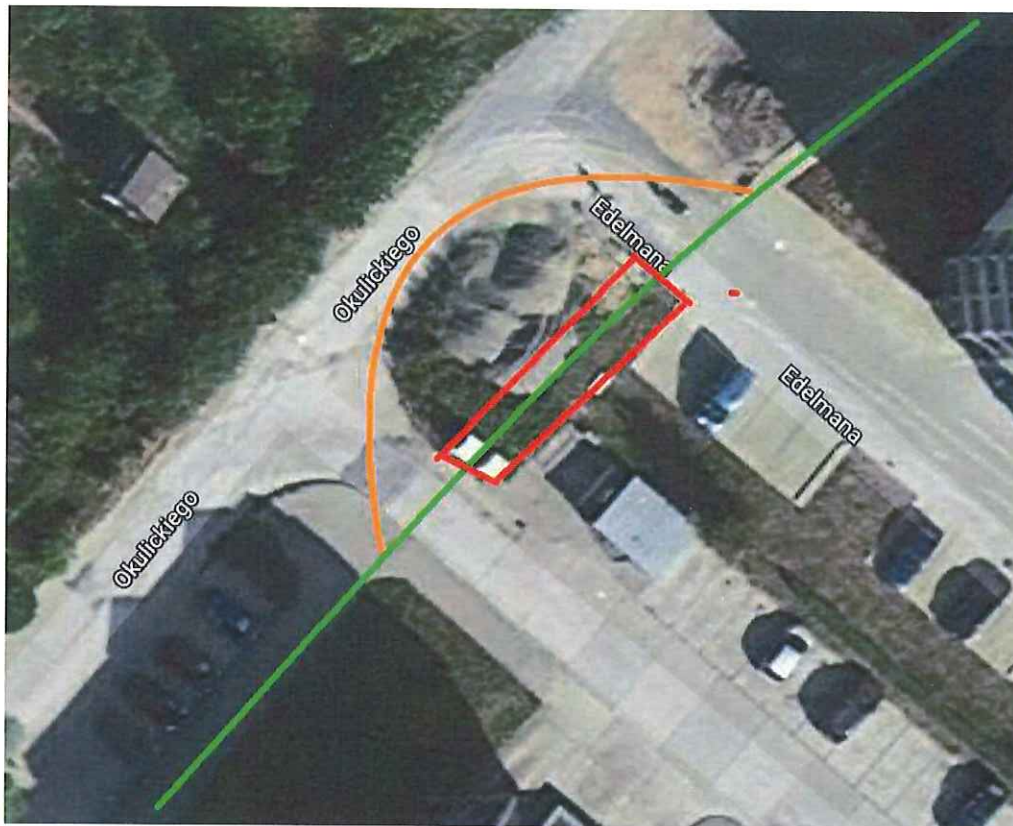
Proszę rozważyć ile kosztuje budowa jednego miejsca postojowego a ile 10-20 mb chodnika. Z jednego miejsca korzysta jeden samochód jednego mieszkańca. Z chodnika korzystają setki pieszych.

Poniżej zestawienie miejsc.

Marta Bejnar-Bejnarowicz



1. Odcinek wzdłuż Okulickiego obok Edelmanna, łączący dwa chodniki wzdłuż bloków



2. Odcinek łączący ścieżkę w parku 750-lecia z chodnikiem wzdłuż Dekerta

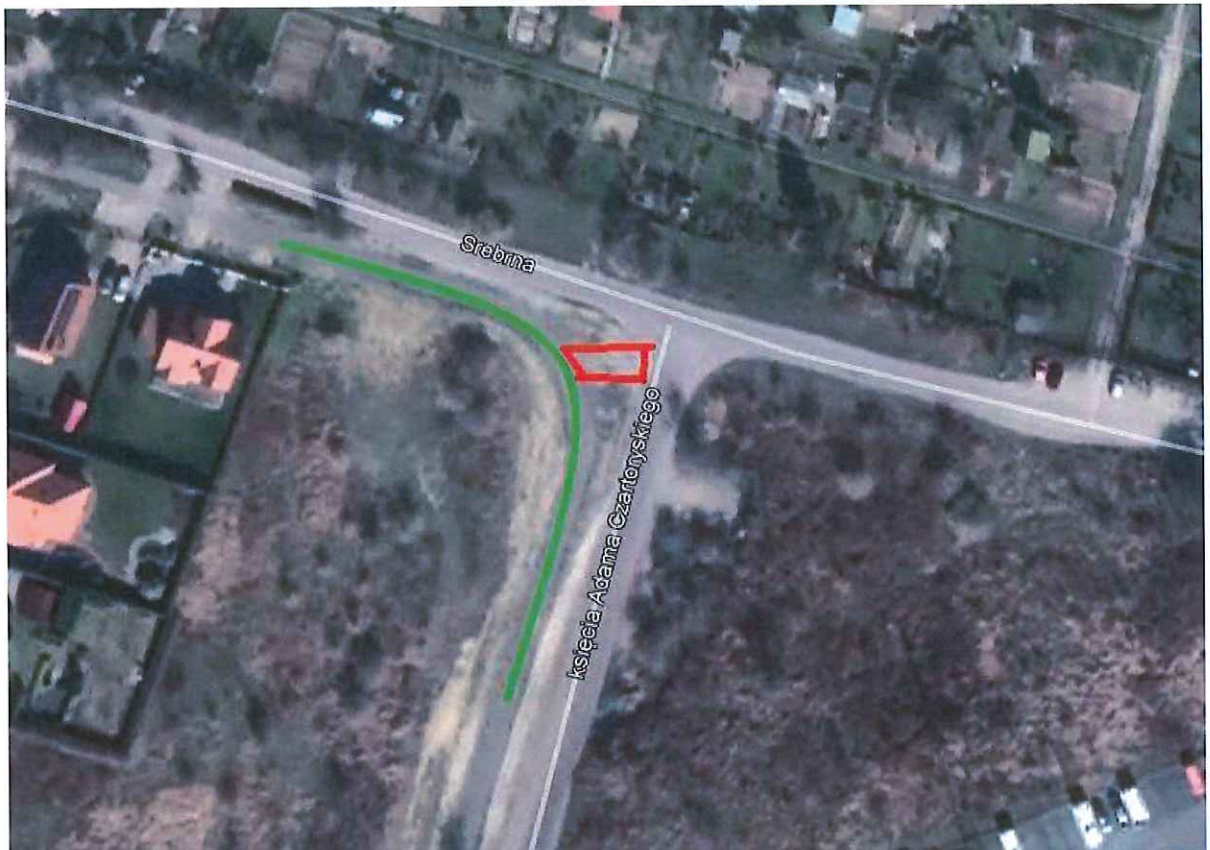




3. Odcinek umożliwiający dojście na plac zabaw z ulicy Okulickiego



4. Odcinek na skrzyżowaniu Srebrnej z Czartoryskiego, umożliwiający dojście do chodnika od strony Szarych Szeregów

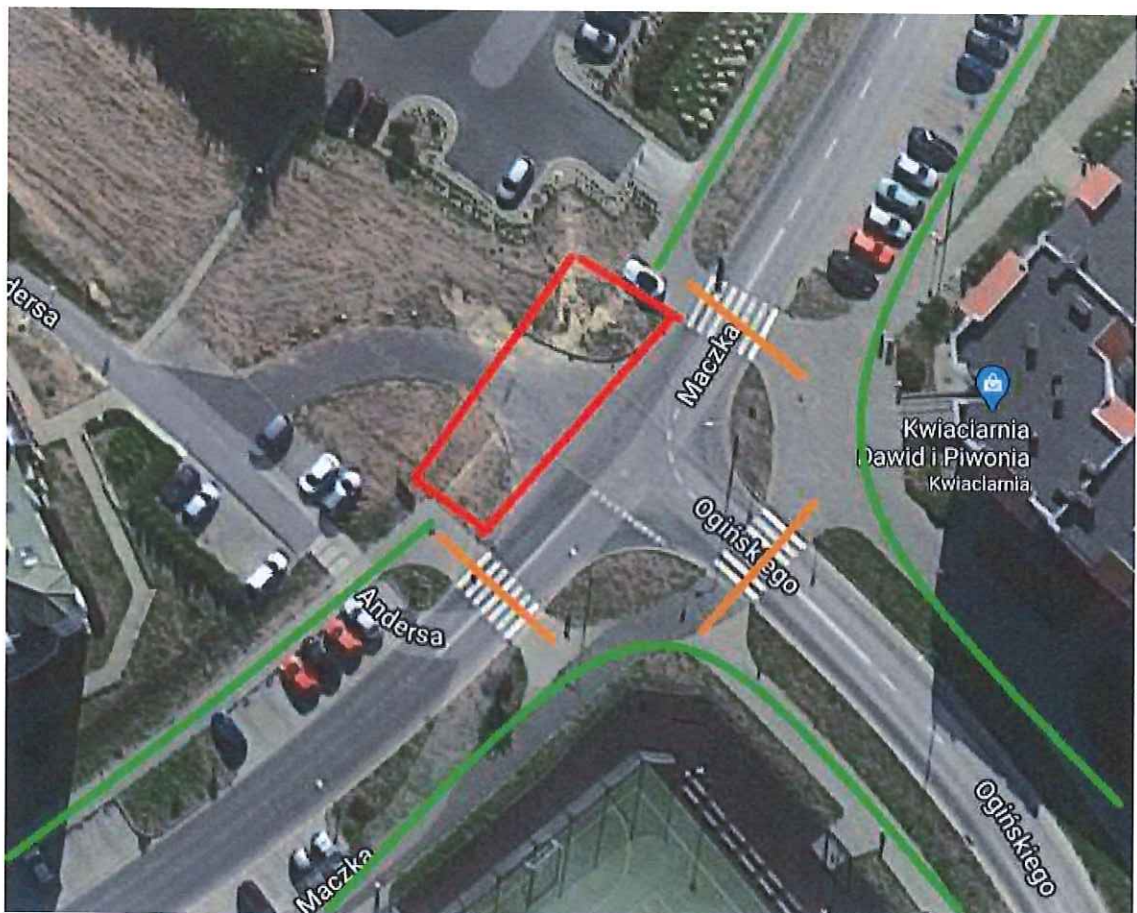




5. Odcinek łączący chodnik wzdłuż Sendlerowej z ulicą Sosabowskiego



6. Odcinek wzdłuż Maczka na skrzyżowaniu z Ogińskiego





7. Odcinek wzdłuż Dekerta między Janockiego i Srebrną

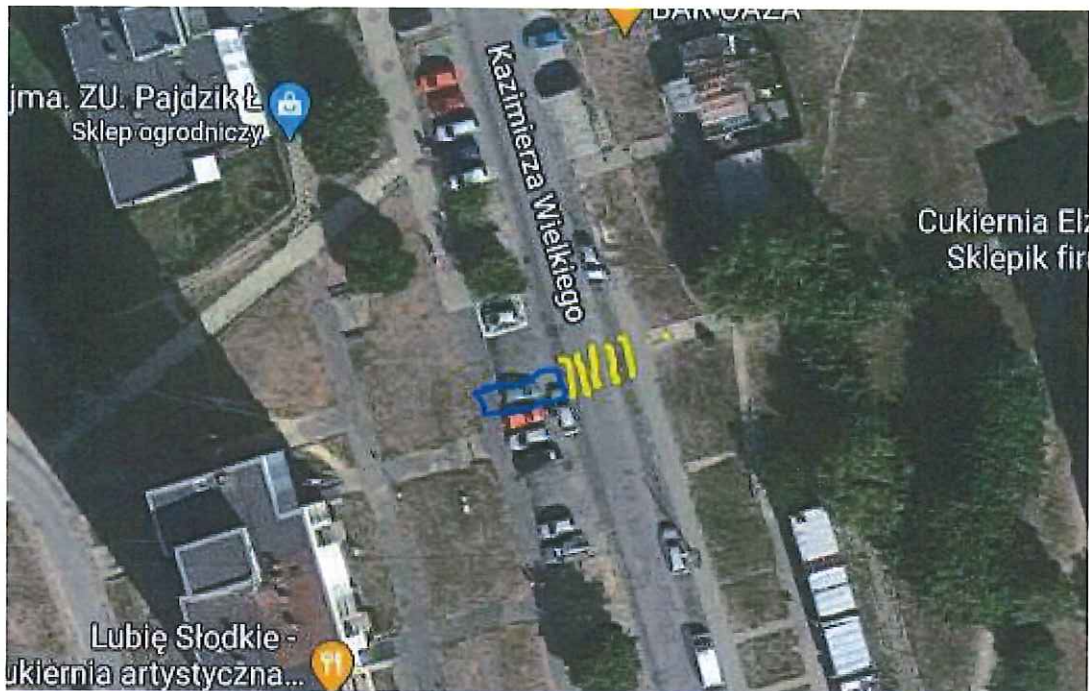


8. Odcinek Puszkina / wyjazd z Netto

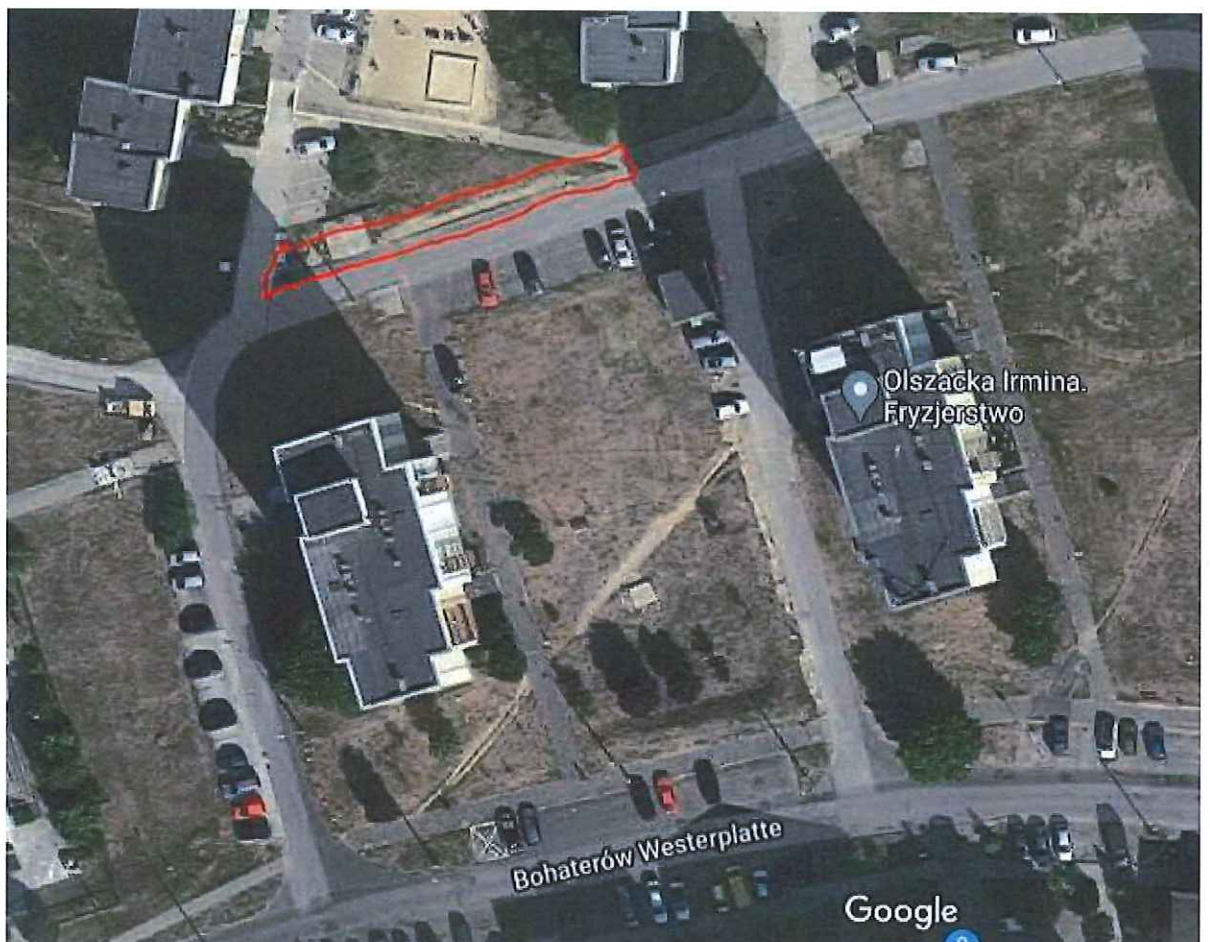




9. Odcinek z małej Kazimierza Wielkiego w stronę osiedla Piaski.

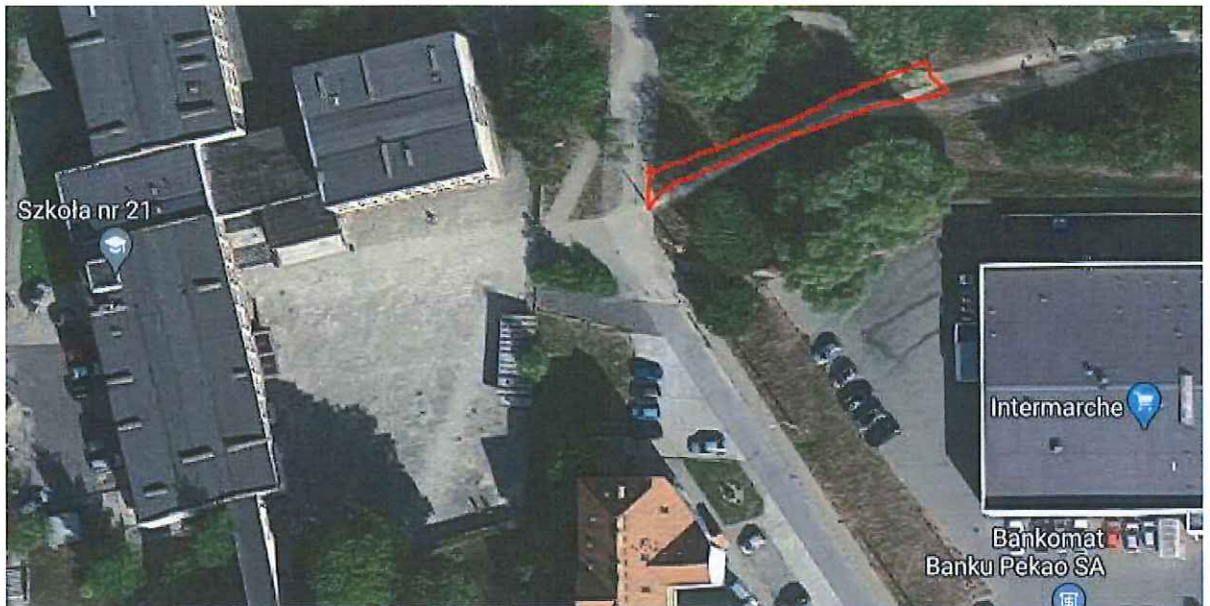


10. Odcinek na dojazdowej do Bohaterów Westerplatte, prowadzący przy blokach przy ul. Z. Kuratowskiej

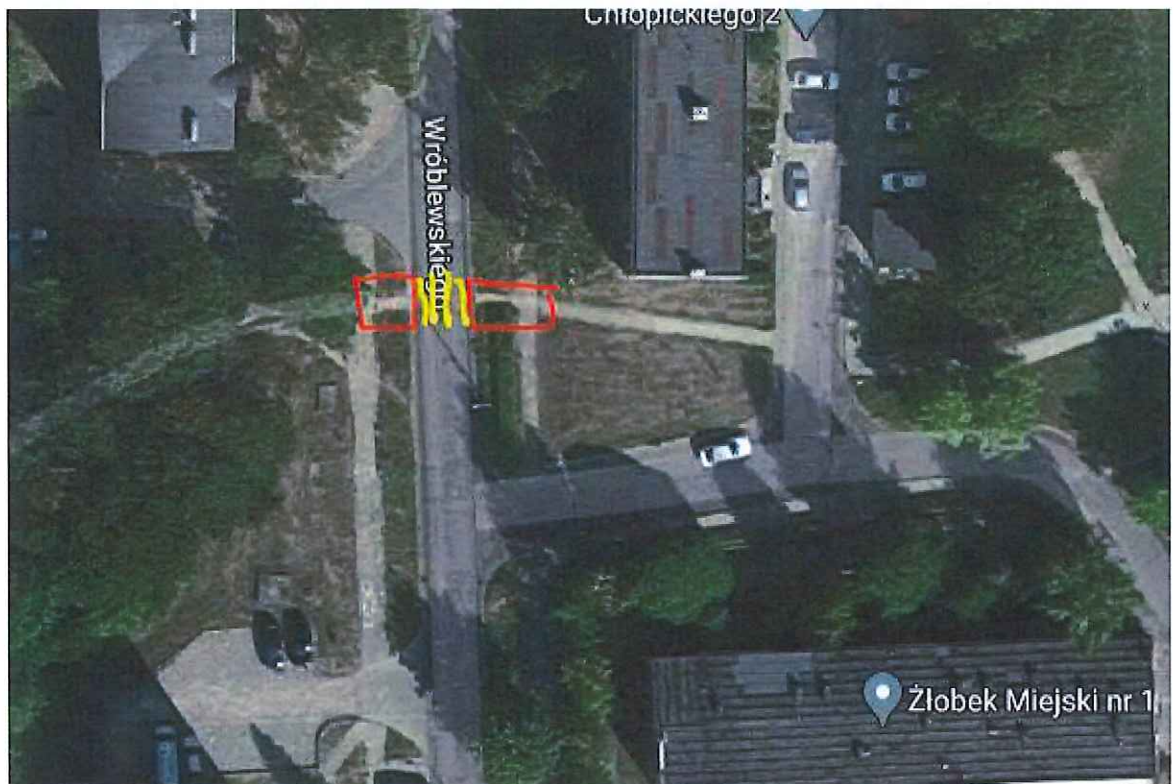




11. Odcinek w parku za Intermarkhe na Piaskach, którym dzieci chodzą do Szkoły Nr 21 (błoto i ciemno)



12. Przejście przez Wróblewskiego, prowadzące do nowej ścieżki (z BO) w kierunku ulicy Na Skarpie





13. Odcinek wzdłuż Wróblewskiego przy garażach na skrzyżowaniu z Górczyńską i Ściegiennego.

