



MPi. HGRV
20. 05. 2021

Gorzów Wlkp. 2021-05-20

MPi. HGRV
20. 05. 2021

INTERPELACJA 118

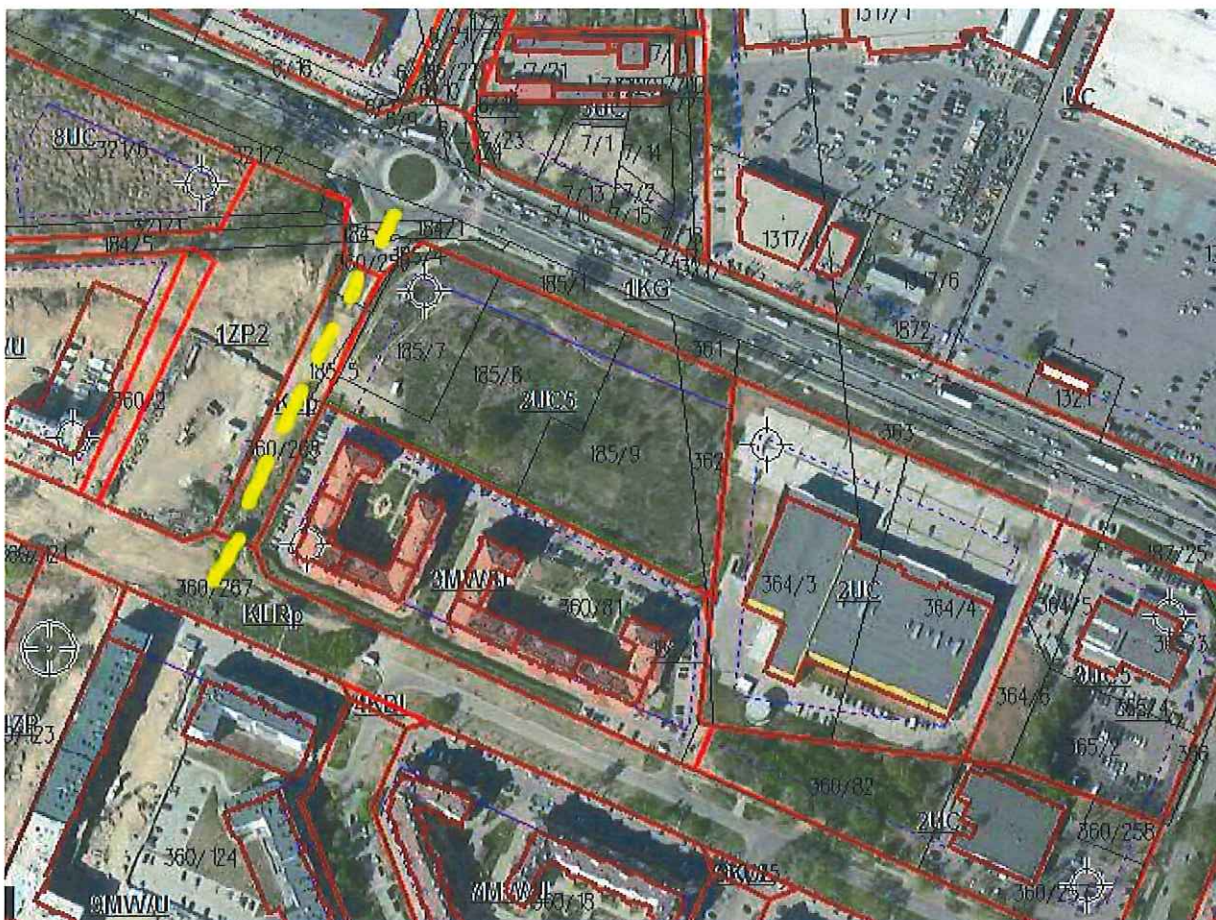
Szanowny Prezydencie,

Mieszkańcy Osiedla Europejskiego zgłaszają problem z wyjazdem z osiedla w godzinach szczytu. Konieczne jest bardzo długie oczekiwanie na włączenie się do ul. Myśliborskiej, gdyż obecnie funkcjonuje jeden wyjazd z osiedla. Drugie rondo nie posiada połączenia.

Jest to bardzo irytujące dla mieszkańców.

Proszę o informację, czy są jakieś plany (jakie?) dotyczące wykonania drugiego wyjazdu?

Od siebie dodam pytanie o komunikację miejską. Obecnie funkcjonujący przystanek MZK znajduje się przy rondzie Szczecińskim, na którym autobusy nawracają do zajezdni przy Leroy Merlin, a mogłyby dojeżdżać do przystanku przy rondzie Europejskim i tam zawrócić do zajezdni. To samo w stronę centrum. To by znacznie przybliżyło mieszkańców do przystanków i z pewnością dobrze wpłynęło na poprawę siatki połączeń.



Dziękuję za informację.
Marta Bejnar-Bejnarowicz