

Projekt

z dnia 17 kwietnia 2024 r.
Zatwierdzony przez

**UCHWAŁA NR
RADY MIASTA GORZOWA WIELKOPOLSKIEGO**

z dnia 2024 r.

**w sprawie przystąpienia do sporządzenia miejscowego planu zagospodarowania
przestrzennego miasta Gorzowa Wielkopolskiego dla obszaru położonego
przy ulicy Jodłowej**

Na podstawie art. 18 ust.2 pkt 5 ustawy z dnia 8 marca 1990 r. o samorządzie gminnym (Dz. U. z 2023 r., poz. 40 ze zm.) oraz art. 14 ust. 1, 2 i 4 ustawy z dnia 27 marca 2003 r. o planowaniu i zagospodarowaniu przestrzennym (Dz. U. z 2023 r., poz. 977 ze zm.) Rada Miasta Gorzowa Wielkopolskiego uchwala, co następuje:

§ 1. Przystępuje się do sporządzenia miejscowego planu zagospodarowania przestrzennego miasta Gorzowa Wielkopolskiego dla obszaru położonego przy ulicy Jodłowej.

§ 2. Granice obszaru objętego planem zostały oznaczone na mapie stanowiącej załącznik graficzny do niniejszej uchwały.

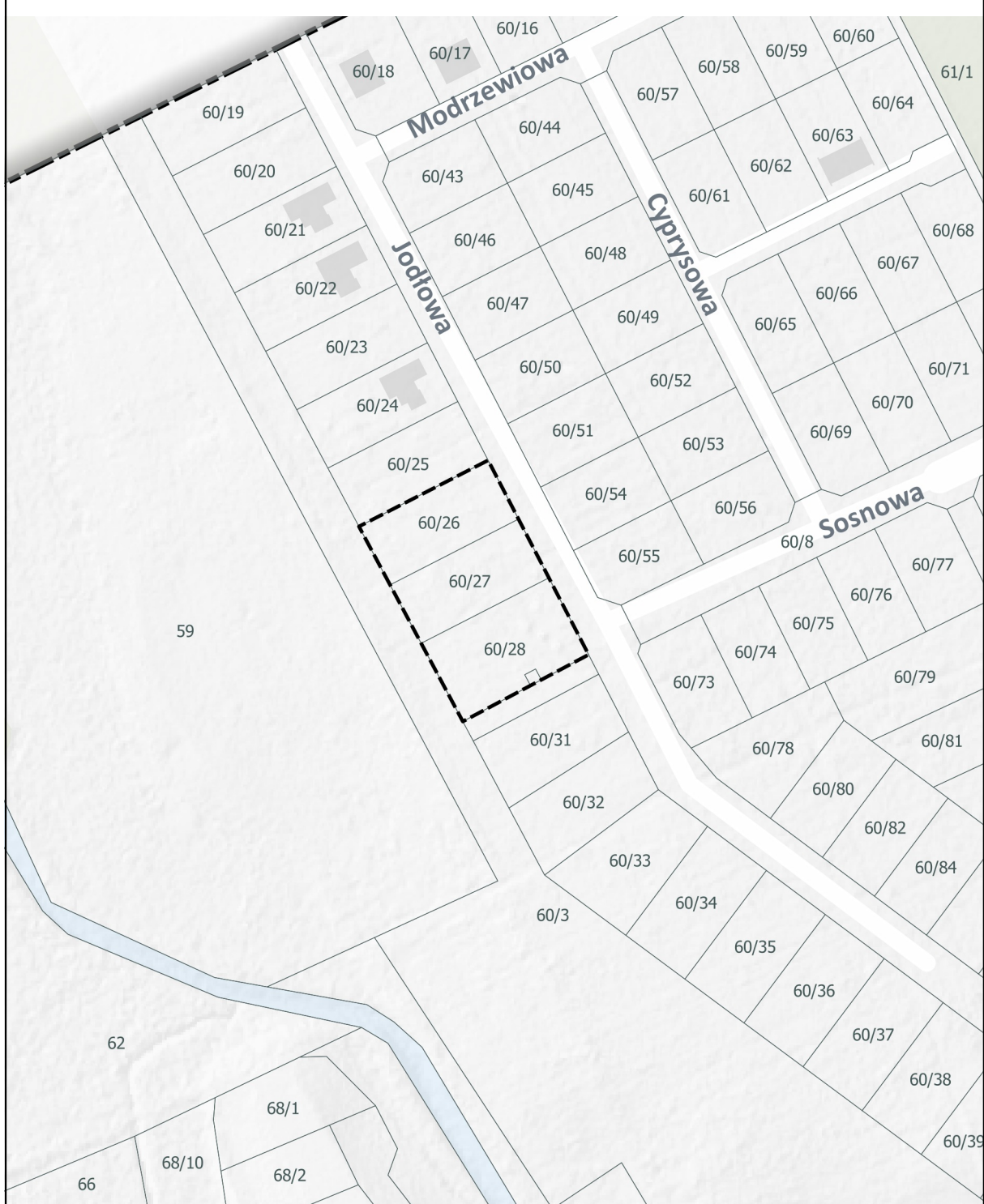
§ 3. Wykonanie uchwały powierza się Prezydentowi Miasta.

§ 4. Uchwała wchodzi w życie z dniem podjęcia.

Przewodniczący Rady
Miasta

Jan Kaczanowski

MIEJSCOWY PLAN ZAGOSPODAROWANIA PRZESTRZENNEGO MIASTA GORZOWA WIELKOPOLSKIEGO DLA OBSZARU POŁOŻONEGO PRZY ULICY JODŁOWEJ



Legenda

 granica obszaru opracowania mpzp



P R A C O W N I A
U R B A N I S T Y C Z N A
U R Z Ä D M I A S T A
G O R Z O W A
W I E L K O P O L S K I E G O
U L . M Y S Ł I B O R S K I A 3 4
6 6 - 4 0 0 G O R Z Ó W
W I E L K O P O L S K I
P R A C O W N I A © U R H . G O R Z Ó W . P L



Uzasadnienie

Obszar objęty przedmiotową procedurą planistyczną położony jest w północnej części miasta Gorzowa Wielkopolskiego przy ulicy Jodłowej. Proponowana granica planu miejscowego obejmuje tereny niezabudowane i niezagospodarowane, o łącznej powierzchni 0,53 ha.

Dla przedmiotowego obszaru obowiązują ustalenia miejscowego planu zagospodarowania przestrzennego miasta Gorzowa Wlkp. w rejonie ulicy Owocowej (Uchwała Nr XIV/205/2007 Rady Miasta Gorzowa Wlkp. z dnia 27 czerwca 2007 r.), w którym to wskazane działki objęte są ustaleniami dla następujących terenów funkcjonalnych: 13MN - tereny zabudowy mieszkaniowej jednorodzinnej, 1E - tereny pod lokalizację stacji transformatorowych 15/04kV i P12 - orientacyjne miejsca lokalizacji przepompowni wód deszczowych.

W Studium uwarunkowań i kierunków zagospodarowania przestrzennego miasta Gorzowa Wielkopolskiego (Uchwała Nr XXXIV/602/2021 Rady Miasta Gorzowa Wielkopolskiego z dnia 24 lutego 2021r.) wskazany obszar znajduje się w jednostce urbanistycznej P2, w strefie zabudowy mieszkaniowej jednorodzinnej.

Przystąpienie do sporządzenia niniejszego planu, wynika z konieczności dostosowania przesądzeń planistycznych zawartych w obowiązującym planie miejscowym do zdiagnozowanych potrzeb inwestycyjnych w świetle aktualnych uwarunkowań przestrzennych - na przedmiotowym obszarze zostały wprowadzone ograniczenia w planie obowiązującym, poprzez wydzielenie pasa technicznego kanalizacji sanitarnej tłocznej. W związku z likwidacją ww. sieci, zaistniała możliwość wypracowania zapisów planu, pozwalających na bardziej ekonomiczne zagospodarowanie przedmiotowych działek.

Zgodnie z art. 14 ust. 5 ustawy o planowaniu i zagospodarowaniu przestrzennym (Dz. U. z 2023 r., poz. 977 ze zm.) dokonano analizy zasadności przystąpienia do sporządzenia miejscowego planu zagospodarowania przestrzennego, na podstawie której wyznaczone zostały granice opracowania miejscowego planu zagospodarowania przestrzennego oraz ustalono niezbędny zakres prac planistycznych, zgodnie z elementami określonymi w art. 15 ww. ustawy, stosownie do przedmiotu planu miejscowego.